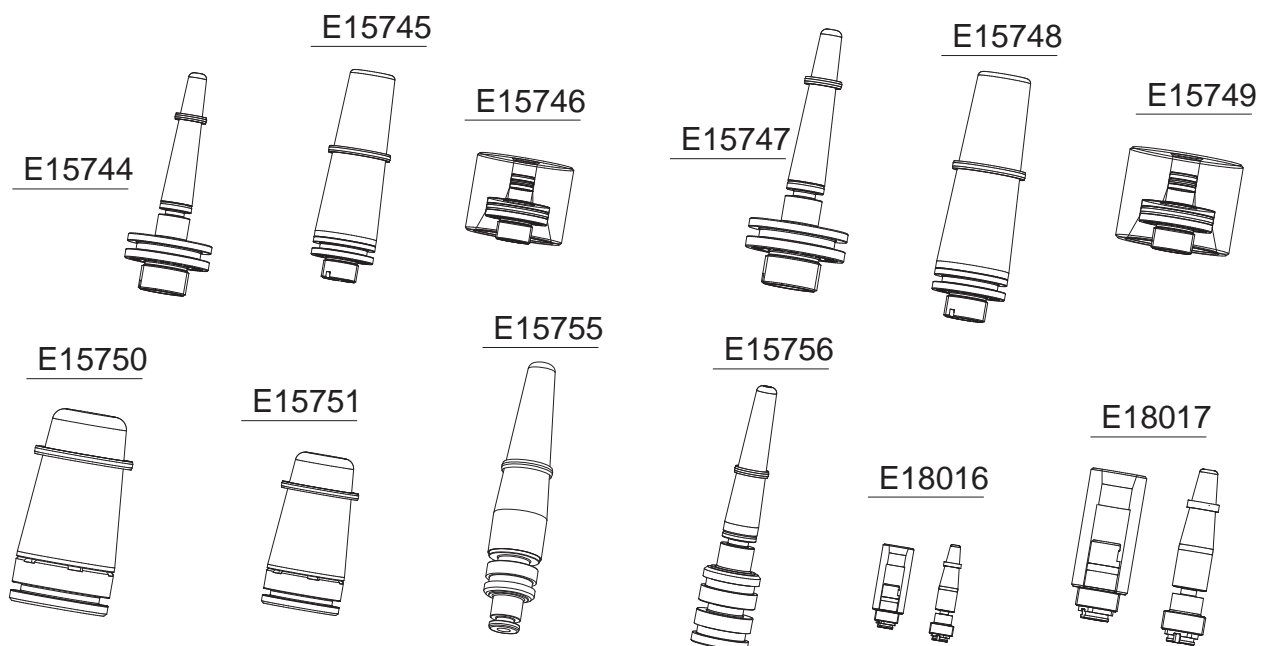


UTILLAJE PARA MONTAJE DE OR / ACESSÓRIOS PARA MONTAGEM DE OR

Código grupo obturación - Código de grupo de obturador	E06251	E15751	Código utillaje para montaje de OR / Código acessórios para montagem de OR
	E06260	E15751	
	E06265	E15751	
	E06266	E15751	
	E06267	E15750	
	E06278	E15750	
	E08434	E15755-15756	
	E15738	E15747-E15748-e15749	
	E15739	E15747-E15748-e15749	
	E15740	E15747-E15748-e15749	
	E15741	E15747-E15748-e15749	
	E17233	E15751	
	E17235	E15751	
	E17237	E15750	
	E17908	E15747-E15748-E15749-E18016	
	E17909	E15747-E15748-E15749-E18016	
	E17910	E15747-E15748-E15749-E18016	
	E17911	E15747-E15748-E15749-E18016	
	E17912	E15744-E15745-E15746-E18017	
	E17913	E15744-E15745-E15746-E18017	
E17995	E15747-E18016		
E17996	E15747-E18016		



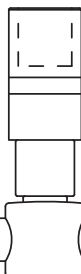
## ACCESORIOS PARA BOQUILLAS F & D / ACESSÓRIOS PARA BICOS F & D

UTILLAJE PARA DESMONTAJE DE GRUPO DE OBTURACIÓN

FERRAMENTA PARA DESMONTAGEM DO GRUPO OBTURADOR

Código Código	Ø Boquilla Ø Bico
<b>E06797</b>	F Ø 11
<b>E09617</b>	F Ø 16
<b>E09618</b>	F Ø 24
<b>E09716</b>	F Ø 32
<b>E15228</b>	F Ø 46

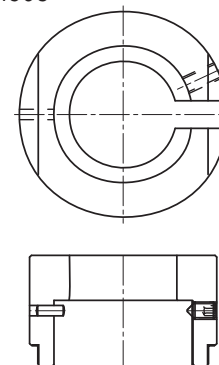
Código Código	Ø Boquilla Ø Bico
<b>E17818</b>	DN Ø 18
<b>E17819</b>	DN 1-2-3 Ø 22
<b>E17829</b>	DN 1B-3B Ø 22
<b>E17820</b>	DN 1-2-3 Ø 30
<b>E17830</b>	DN 1B-3B Ø 30
<b>E17821</b>	DN 1-2-3 Ø 44
<b>E17831</b>	DN 1B-3B Ø 44



LLAVE POLIGONAL / CHAVE POLIGONAL DIN 3120 UNI-ISO1174

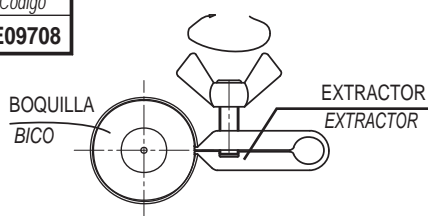
UTILLAJE PARA DESMONTAJE BOQUILLAS  
FERRAMENTA PARA DESMONTAGEM DE BICOS

Código Código	Ø Boquilla Ø Bico
<b>E06800</b>	FØ11
<b>E17814</b>	DNØ18
<b>E17815</b>	DNØ22
<b>E17816</b>	DNØ30
<b>E17817</b>	DNØ44
<b>E15298</b>	FØ24
<b>E15299</b>	FØ32
<b>E15300</b>	FØ46



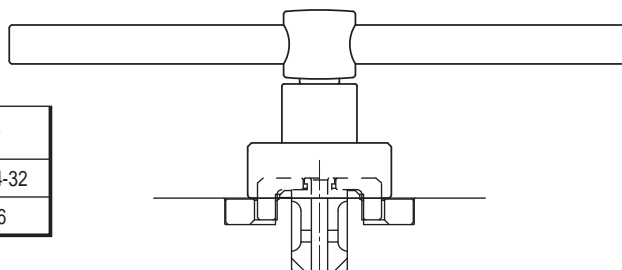
EXTRACTOR RESISTENCIA BOQUILLA  
EXTRACTOR RESISTÊNCIA BICO

Código Código
<b>E09708</b>



LLAVE DE CIERRE Y APERTURA ABRAZADERA  
CHAVE DE FECHO E ABERTURA PORCA DE REGULAÇÃO

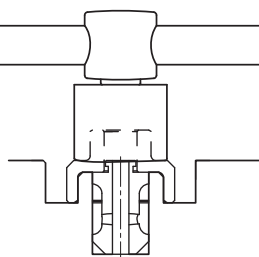
Código Código	Boquillas / Bicos
<b>E15779</b>	F6/3-3D 16-24-32
<b>E15780</b>	F6/3-3D 46



## ACCESORIOS PARA GRUPO DE OBTURACIÓN / ACESSÓRIOS PARA GRUPO OBTURADOR

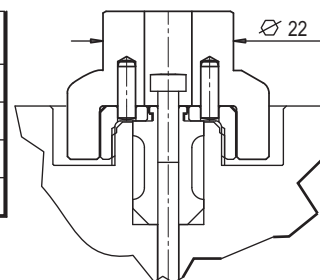
LLAVE DE CIERRE Y APERTURA ABRAZADERA  
CHAVE DE FECHO E ABERTURA PORCA DE REGULAÇÃO

Código Código	Grupo de obturación Grupo obturador
<b>E15777</b>	E15738-E15739 E15740-E15741 E17911-E17910 E17909-E17908
<b>E15778</b>	E15742-E15743 E17912-E17913



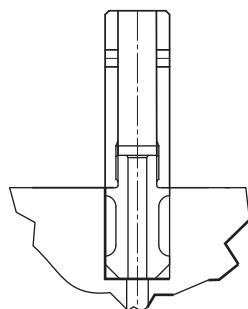
LLAVE DE CIERRE PARA GUÍA GRUPO DE OBTURACIÓN  
CHAVE DE FECHO PARA PORCA DE REGULAÇÃO DO GRUPO OBTURADOR

Código Código	Grupo de obturación Grupo obturador
<b>E06459</b>	E06251 - E06260 - E17233
	E06265 - E06266 - E17235
<b>E06461</b>	E06278 E06267
	E17237



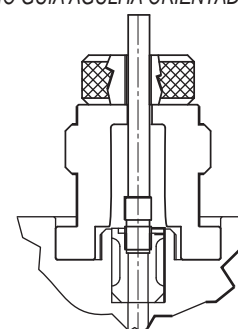
GRUPO EXTRACTOR PARA CASQUILLO GUÍA AGUIA  
GRUPO DE EXTRACÇÃO PARA CASQUILHO GUIA AGULHA

Código Código	Grupo de obturación Grupo obturador
<b>E08483</b>	E08434



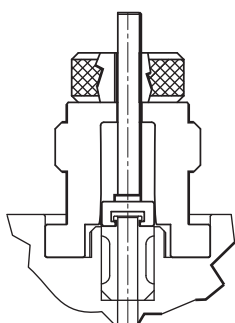
GRUPO EXTRACTOR PARA CASQUILLO GUÍA AGUIA ORIENTADO  
GRUPO DE EXTRACÇÃO PARA CASQUILHO GUIA AGULHA ORIENTADA

Código Código	Grupo de obturación Grupo obturador
<b>E06544</b>	E06251
	E06266
<b>E06546</b>	E06267



GRUPO EXTRACTOR PARA CASQUILLO GUÍA AGUIA  
GRUPO DE EXTRACÇÃO PARA CASQUILHO GUIA AGULHA

Código Código	Grupo de obturación / Grupo obturador
<b>E06543</b>	E15738-E15739 E17908-E17909
	E15740-E15741- E17910-E17911
	E06260-E06265 - E17233 -E17235
<b>E06545</b>	E15742 E15743 E17912 E17913
	E06278-E17237



UTILLAJE PARA DESMONTAJE DE GRUPO DE OBTURACIÓN  
FERRAMENTA PARA DESMONTAGEM DO GRUPO OBTURADOR

Código Código	Grupo de obturación Grupo obturador
<b>E06590</b>	E06260 -E06251 - E17233
	E06265 - E06266 - E17235
<b>E06591</b>	E06278 - E06267 - E17237

