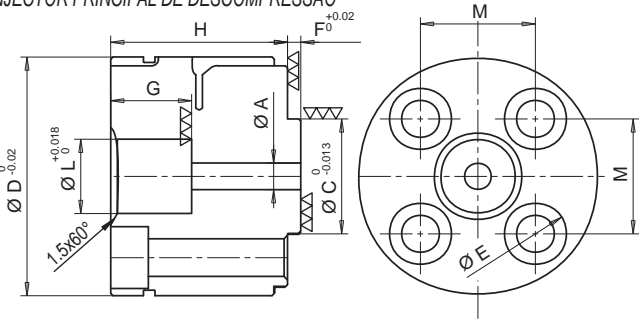


• BOQUILLA DE INYECCIÓN / INJECTOR PRIMÁRIO

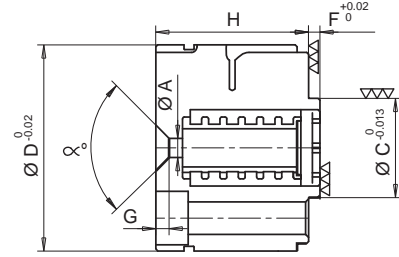
Material / Material: Acero / Aço: HRc 50-52

BOQUILLA DE INYECCIÓN PARA DESCOMPRESIÓN MECÁNICA
INJECTOR PRINCIPAL DE DESCOMPRESSÃO



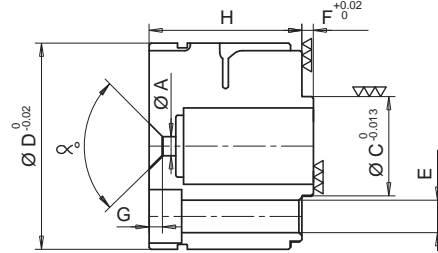
Código Código	A	C	D	E	F	G	L	H	M	Resistencia Resistência	Termopar Thermocouple
E09089	6										
E09090	8						14				
E09091	10										
E09092	6	26	54	8.5	3	16		40	26	E09053	E07033
E09093	8			M8X50			16				
E09094	10										
E09095	12										

Código con filtro
Código com filtro



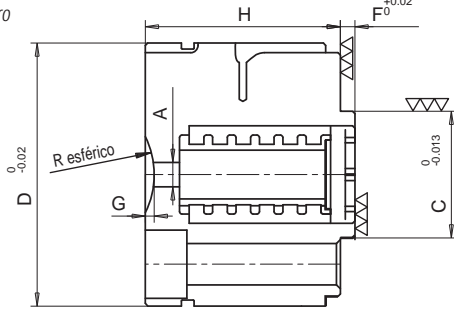
Código Código	A	α°	C	D	E	F	G	H	M	Resistencia Resistência	Termopar Thermocouple
E09112	6.5	90°	26	54	8.5	3	7.5	46	26	E09053	E07033
E09113	8.5				M8X50		6.5				

Código sin filtro
Código sem filtro



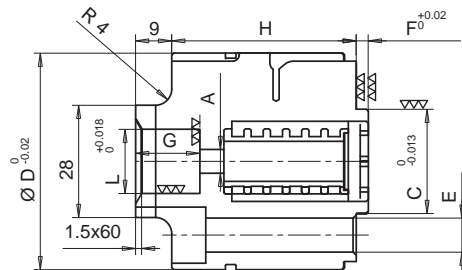
Código Código	A	α°	C	D	E	F	G	H	M	Resistencia Resistência	Termopar Thermocouple
E09114	6.5	90°	26	54	8.5	3	7.5	46	26	E09053	E07033
E09115	8.5				M8X50		6.5				

Código con filtro
Código com filtro



Código Código	A	R	C	D	E	F	G	H	M	Resistencia Resistência	Termopar Thermocouple
E09096	6.5	0					0				
E09097	8.5										
E09098	6.5	19.5					2				
E09099	8.5		26	54	8.5	3	46	26	E09053	E07033	
E09100	6.5	40			M8X50		1				
E09101	8.5										
E09102	6.5	1/2"					4.79				
E09103	8.5										

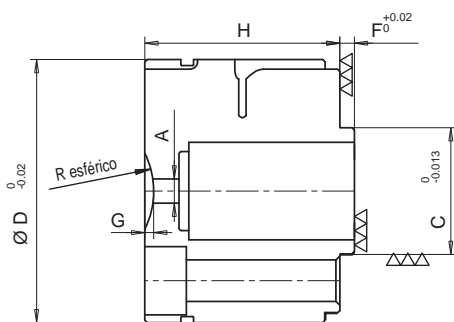
BOQUILLA DE INYECCIÓN PARA DESCOMPRESIÓN MECÁNICA
INJECTOR PRINCIPAL DE DESCOMPRESSÃO



Código con filtro
Código com filtro

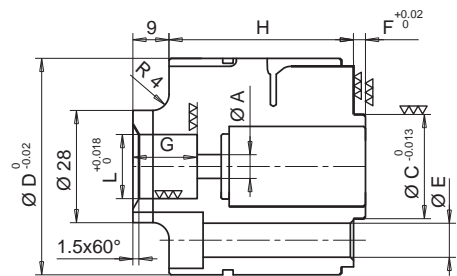
Código Código	A	C	D	E	F	G	L	H	M	Resistencia Resistência	Termopar Thermocouple
E09116	6.5						14				
E09117	8.5	26	54	8.5	3	16		46	26	E09053	E07033
E09118	6.5						16				
E09119	8.5										

Código sin filtro
Código sem filtro



Código Código	A	R	C	D	E	F	G	H	M	Resistencia Resistência	Termopar Thermocouple
E09104	6.5	0					0				
E09105	8.5										
E09106	6.5	19.5					2				
E09107	8.5		26	54	8.5	3	46	26	E09053	E07033	
E09108	6.5	40			M8X50		1				
E09109	8.5										
E09110	6.5	1/2"					4.79				
E09111	8.5										

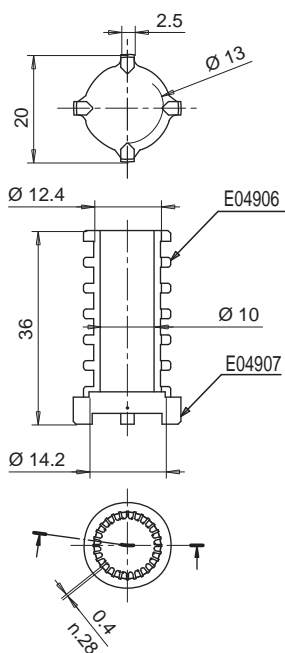
BOQUILLA DE INYECCIÓN PARA DESCOMPRESIÓN MECÁNICA
INJECTOR PRINCIPAL DE DESCOMPRESSÃO



Código sin filtro
Código sem filtro

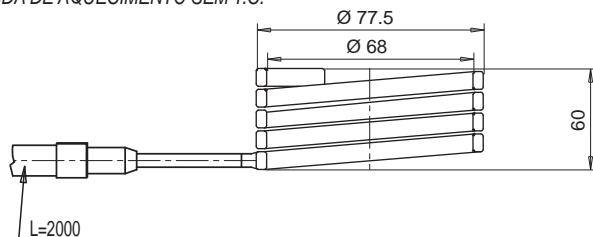
Código Código	A	C	D	E	F	G	L	H	M	Resistencia Resistência	Termopar Thermocouple
E09120	6.5						14				
E09121	8.5	26	54	8.5	3	16		46	26	E09053	E07033
E09122	6.5						16				
E09123	8.5										

FILTRO / FILTRO



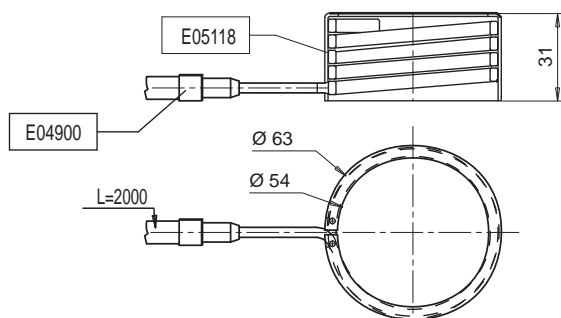
	Filtro completo Filtro completo	= filtro superior filtro superior	+ filtro inferior filtro inferior	SECCIÓN DE PASO SECÇÃO DE PASSAGEM
Código	E04908	E04906	E04907	336 mm ²

RESISTENCIA CALEFACTORA SIN T.C.
BANDA DE AQUECIMENTO SEM T.C.



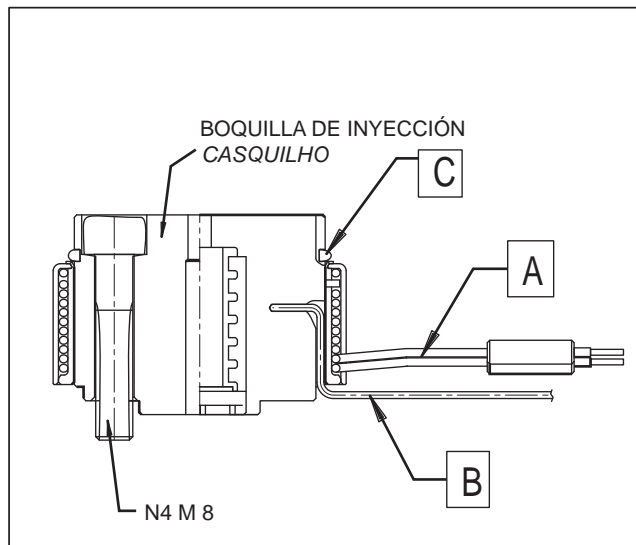
Código / Código	DESCRIPCIÓN / DESCRIÇÃO
E05297	Resistencia / Resistência 1000 W 230 Volt

VALIDO COMO PIEZA DE RECAMBIO / VÁLIDO COMO PEÇA DE SUBSTITUIÇÃO

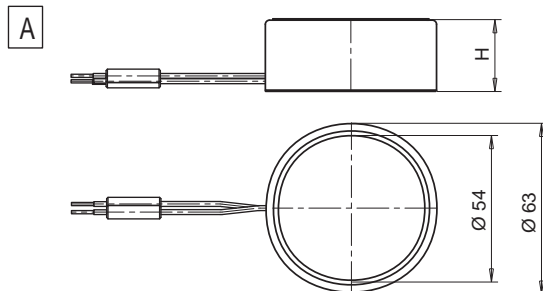


RESISTENCIA CALEFACTORA SIN T.C. / Banda de aquecimento sem T.C.

Código / Código	DESCRIPCIÓN / DESCRIÇÃO	Termopar / Thermocouple
E05123	Resistencia / Resistência 300 W 240 Volt	Fe-CuNi Rojo / Vermelho Azul / Azul
	Cubre -resistencia / Protecção da resistência	

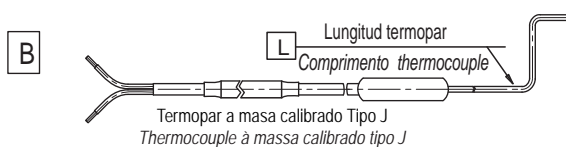


RESISTENCIA CALEFACTORA / Banda de aquecimento



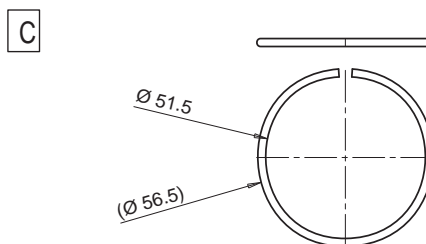
Código / Código	H	DESCRIPCIÓN / DESCRIÇÃO
E09053	26	Resistencia / Resistência 650 W 240 Volt
E09056	46	Resistencia / Resistência 700 W 240 Volt
E09059	70	Resistencia / Resistência 700 W 240 Volt

TERMOPAR / THERMOCOUPLE



Código / Código	L	DESCRIPCIÓN / DESCRIÇÃO
E07033	60	Longitud cable Comprimento fio Rojo / Vermelho Fe-CuNi Azul / Azul
E05505	150	2 m TC+ TC-

ANILLO DE CIERRE / ANEL DE VEDEÇÃO



Código / Código	DESCRIPCIÓN / DESCRIÇÃO
E09052	Anillo de cierre / Anel de vedação