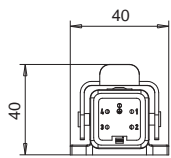


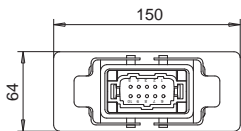
Composed by: cover, receptacle and strain relief.
Состоит из: корпус, вилка и соединитель кабеля

Diagram of connectors assemblies composed by: cover, box and receptacle.
Общая схема электроразъема состоит из: корпус, коробка и вилка

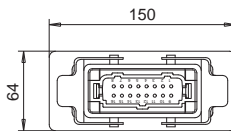
N. plug контактов	Q.ty poles Кол.-во контактов	code код
n° 1	4 Male poles 4 контакта вилки	E16833



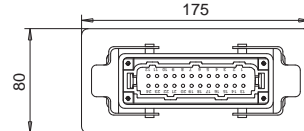
N. plug контактов	Q.ty poles Кол.-во контактов	code код
n° 1	10 female poles 10 контактов розетки	E15761
n° 1	10 Male poles 10 контактов вилки	E05128



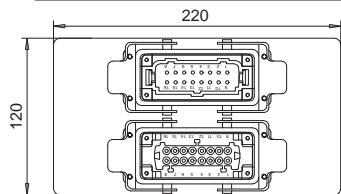
N. plug контактов	Q.ty poles Кол.-во контактов	code код
n° 1	16 female poles 16 контактов розетки	E09509
n° 1	16 Male poles 16 контактов вилки	E05129



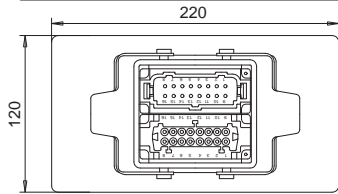
N. plug контактов	Q.ty poles Кол.-во контактов	code код
n° 1	24 female poles 24 контакта розетки	E09510
n° 1	24 Male poles 24 контакта вилки	E05131



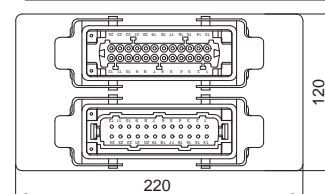
N. plug контактов	Q.ty poles Кол.-во контактов	code код
n° 1	16 female poles 16 контактов розетки	E08102
n° 1	16 Male poles 16 контактов вилки	



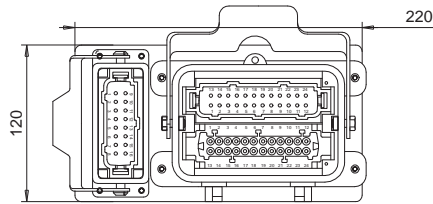
N. plug контактов	Q.ty poles Кол.-во контактов	code код
n° 1	16 female poles 16 контактов розетки + 16 Male poles 16 контактов вилки	E05134



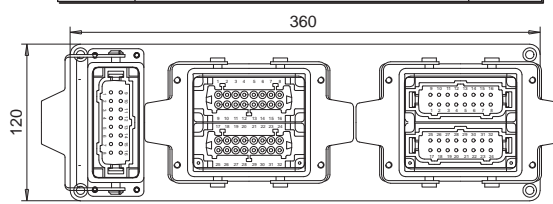
N. plug контактов	Q.ty poles Кол.-во контактов	code код
n° 1	24 female poles 24 контакта розетки	E05137
n° 1	24 Male poles 24 контакта вилки	



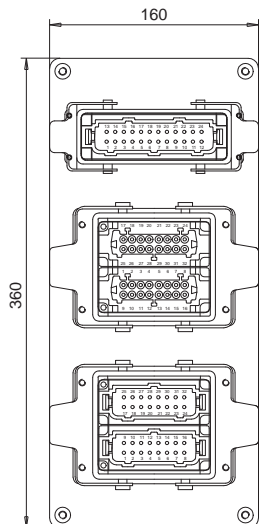
N. plug контактов	Q.ty poles Кол.-во контактов	code код
n° 1	24 female poles 24 контакта розетки + 24 Male poles 24 контакта вилки	E05140
n° 1	16 Male poles 16 контактов вилки	



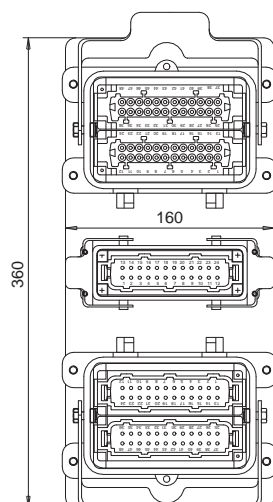
N. plug контактов	Q.ty poles Кол.-во контактов	code код
n° 1	32 female poles 32 контакта розетки	E05143
n° 1	32 Male poles 32 контакта вилки	
n° 1	16 Male poles 16 контактов вилки	



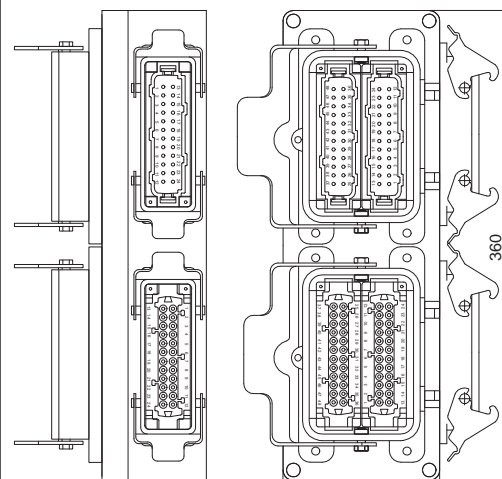
N. plug контактов	Q.ty poles Кол.-во контактов	code код
n° 1	32 Male poles 32 контакта вилки	E05145
n° 1	32 female poles 32 контакта розетки	
n° 1	24 Male poles 24 контакта вилки	

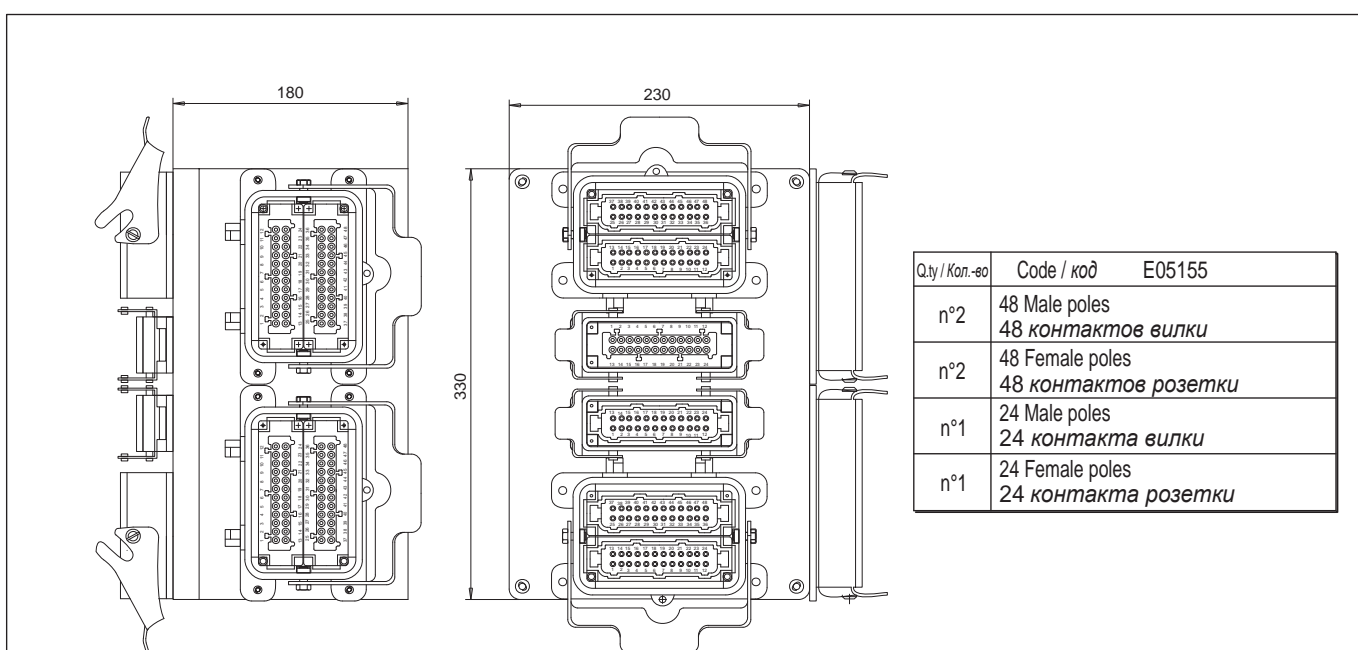
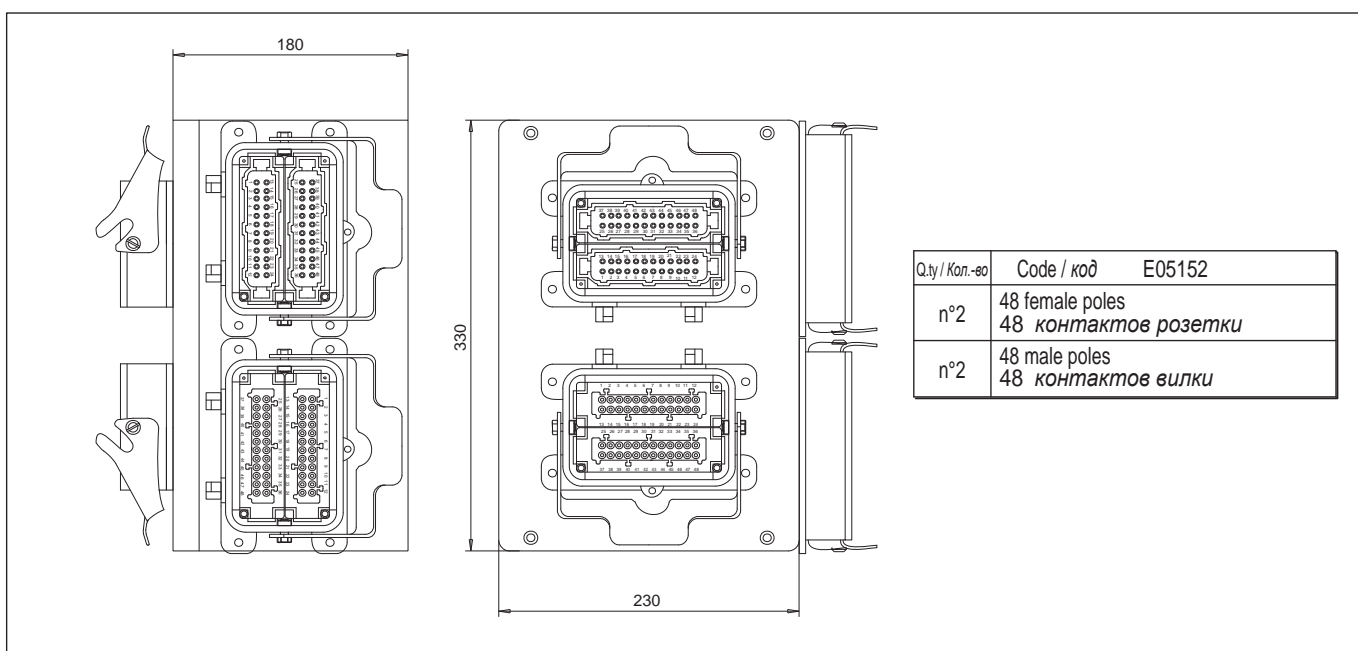
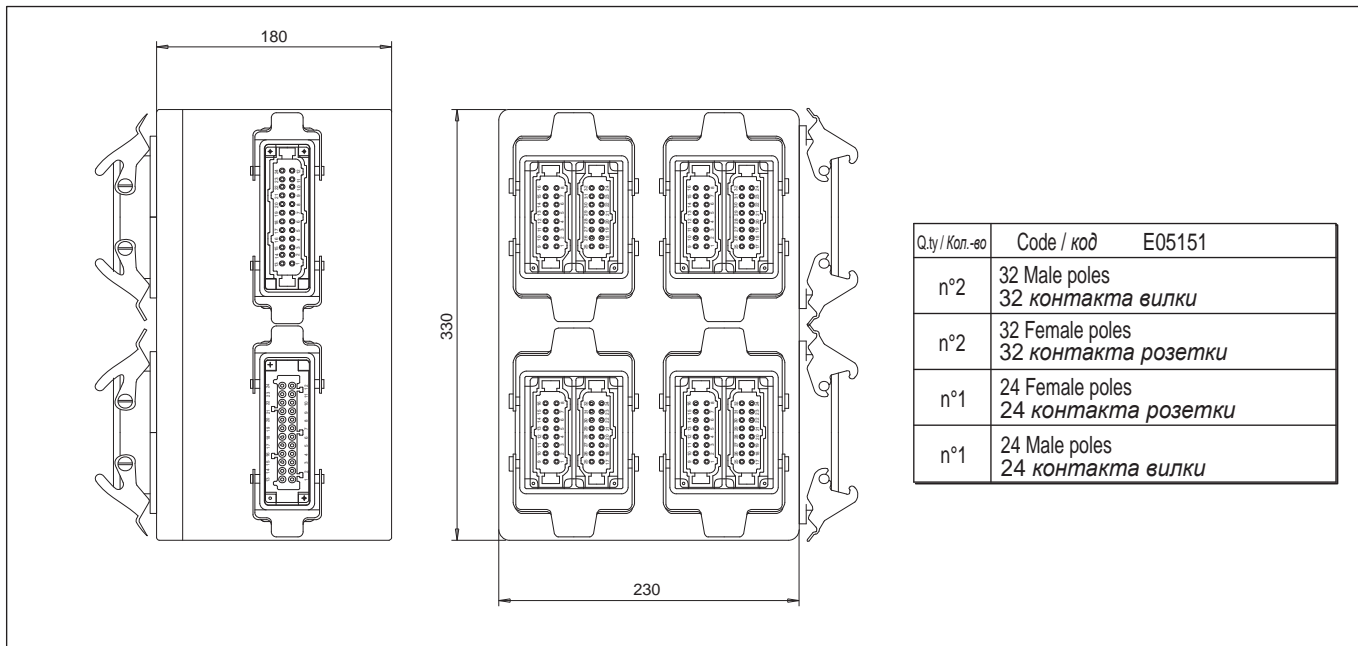


N. plug контактов	Q.ty poles Кол.-во контактов	code код
n° 1	48 Male poles 48 контактов вилки	E05148
n° 1	48 female poles 48 контактов розетки	
n° 1	24 Male poles 24 контакта вилки	



N. plug контактов	Q.ty poles Кол.-во контактов	code код
n° 1	48 Male poles 48 контактов вилки	E05150
n° 1	48 female poles 48 контактов розетки	
n° 1	24 Male poles 24 контакта вилки	
n° 1	24 female poles 24 контакта розетки	



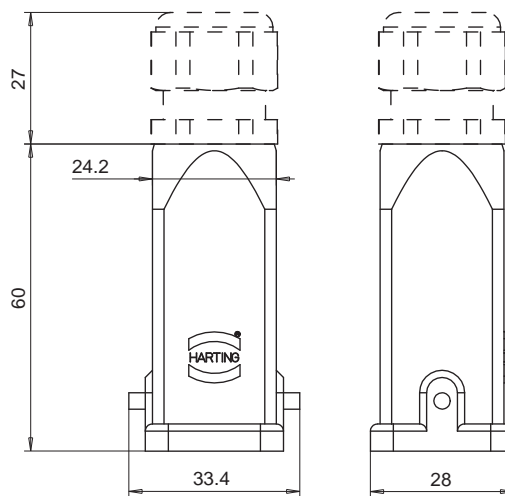


ELECTRICAL CONNECTOR ЭЛЕКТРИЧЕСКИЕ РАЗЪЕМЫ
 4 poles - 240V - 10A 4 контакта - 240V - 10A

Cables
 min. 6
 max. 12
 Кабель
 min. 6
 max. 12

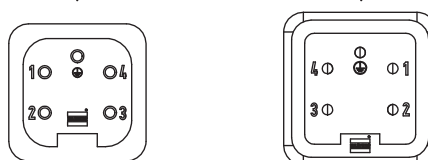
HOOD / ПОДВИЖНЫЙ КОРПУС

code / код E16188



RECEPTACLE / РОЗЕТКА

code / код E11160



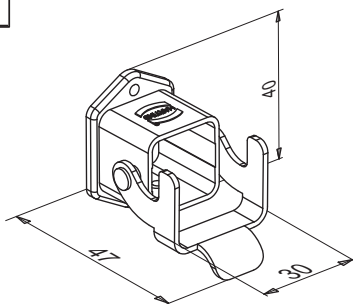
PLUG / ВИЛКА

code / код E16186

BASE / ФИКСИРОВАННЫЕ КОРПУСА

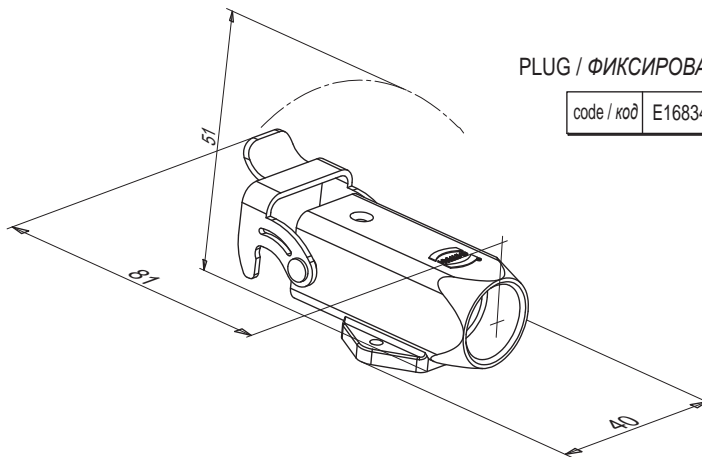
BASE / СКВОЗНОЙ ФИКСИРОВАННЫЙ КОРПУС

code / код E11161



PLUG / ФИКСИРОВАННЫЙ КОРПУС

code / код E16834

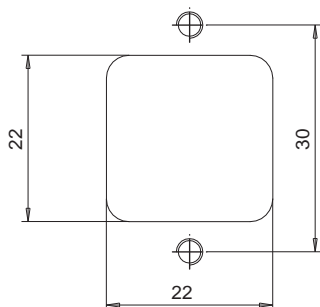


Layout to attach base to mold

Схема для фиксированного корпуса, подготовить на пресс-форме

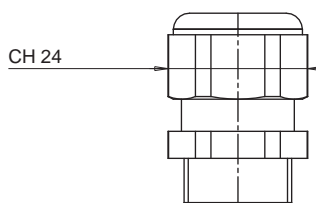
To mount base use n 2 screws M3x10 UNI 5931

Для фиксирования корпуса №2 М3х10 UNI 5931



STRAIN RELIEF FITTING / СОЕДИНИТЕЛЬ КАБЕЛЯ

code / код E16187



Cable
 min. 6
 max. 12
 Кабель
 min. 6
 max. 12

ELECTRICAL CONNECTOR
6 poles - 240V - 35A

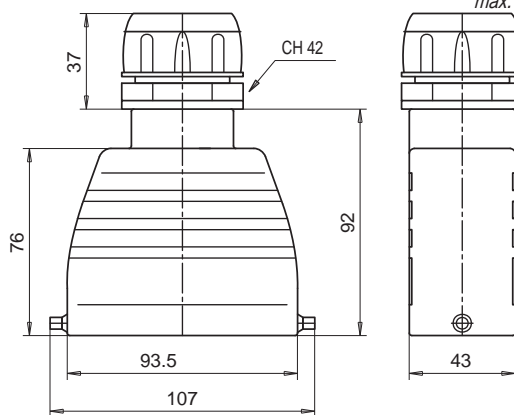
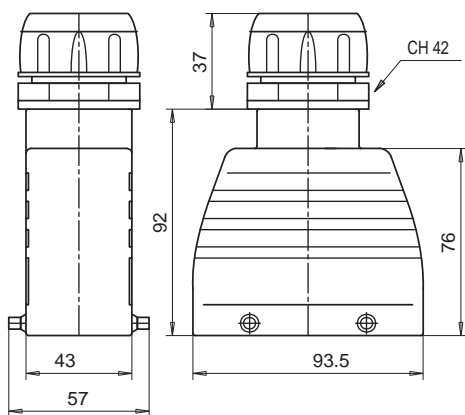
ЭЛЕКТРИЧЕСКИЕ РАЗЪЕМЫ
6 контактов - 240V - 35A

Cables
min. 19
max. 29
Кабель
min. 19
max. 29

code / код E04238

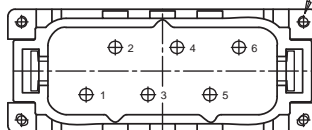
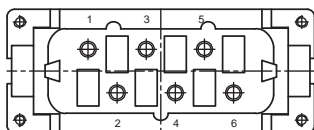
HOOD / ПОДВИЖНЫЙ КОРПУС

code / код E04239



RECEPTACLE / РОЗЕТКА

code / код E04213



PLUG / ВИЛКА

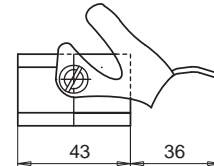
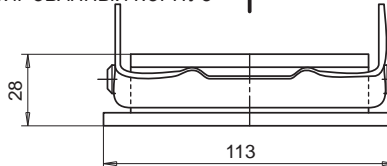
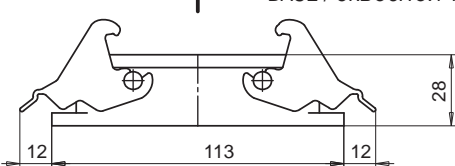
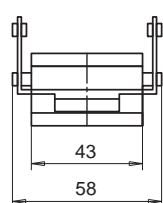
code / код E04212

BASE / СКВОЗНОЙ ФИКСИРОВАННЫЙ КОРПУС

code / код E04236

BASE / СКВОЗНОЙ ФИКСИРОВАННЫЙ КОРПУС

code / код E04237



Mounting screw
Винты для фиксирования разъема

BASE / СКВОЗНОЙ ФИКСИРОВАННЫЙ КОРПУС

CODING PIN FEMALE
ОРИЕНТИРОВАННАЯ ВСТАВКА
РОЗЕТКИ

code / код E04254



Where several plugs are mounted adjacent to one another, substitute these pins to avoid errors.

Заменив на фиксирующие винты одну или более ориентированную вставку вилки и розетки во избежание ошибочных соединений.

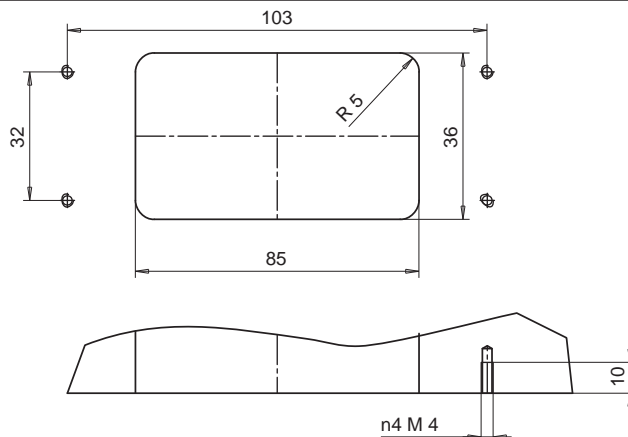


CODING PIN MALE
ОРИЕНТИРОВАННАЯ ВСТАВКА ВИЛКИ

code / код E04253

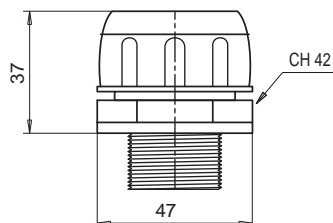
Layout to attach base to mold
Схема для фиксированного корпуса, подготовить на пресс-форме

To mount base use n 4 screws M4x12 UNI 5931
Для фиксирования корпуса №4 M4x12 UNI 5931



STRAIN RELIEF FITTING / ЗАПАСНЫЙ СОЕДИНИТЕЛЬ КАБЕЛЯ

code / код E04252



Cables
min. 19
max. 29
Кабель
min. 19
max. 29

ELECTRICAL CONNECTOR
10 poles - 240V - 16A

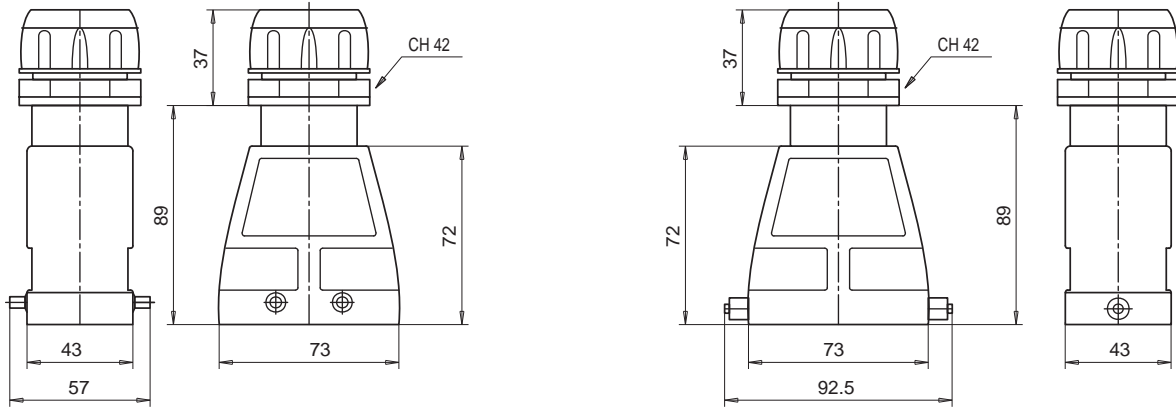
ЭЛЕКТРИЧЕСКИЕ РАЗЪЕМЫ
10 контактов - 240V - 16A

Cables
min. 19
max. 29
Кабель
min. 19
max. 29

code / код E04232

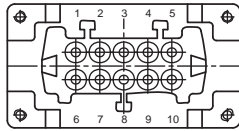
HOOD / ПОДВИЖНЫЙ КОРПУС

code / код E04233



RECEPTACLE / РОЗЕТКА

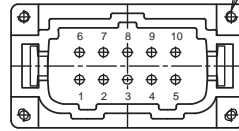
code / код E04215



Mounting screw
Винты для фиксирования разъема

PLUG / ВИЛКА

code / код E04214

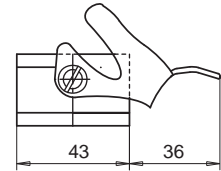
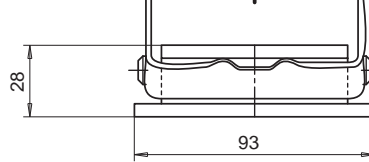
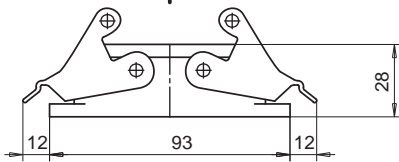
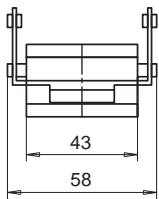


BASE / СКВОЗНОЙ ФИКСИРОВАННЫЙ КОРПУС

code / код E04230

BASE / СКВОЗНОЙ ФИКСИРОВАННЫЙ КОРПУС

code / код E04231



CODING PIN FEMALE
ОРИЕНТИРОВАННАЯ ВСТАВКА РОЗЕТКИ

code / код E04254



Where several plugs are mounted adjacent to one another, substitute these pins to avoid errors.

Заменив на фиксирующие винты одну или более ориентированную вставку вилки и розетки во избежание ошибочных соединений.

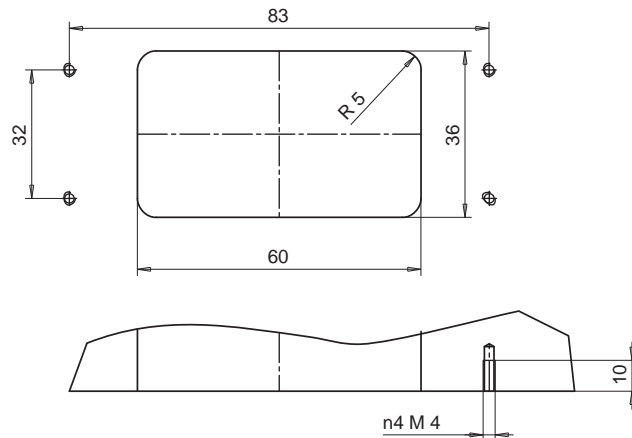


CODING PIN MALE
ОРИЕНТИРОВАННАЯ ВСТАВКА ВИЛКИ

code / код E04253

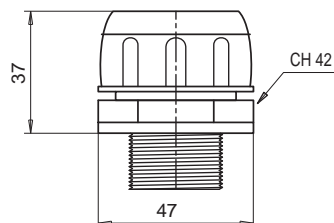
Layout to attach base to mold
Схема для фиксированного корпуса, подготовить на пресс-форме

To mount base use n 4 screws M4x12 UNI 5931
Для фиксирования корпуса №4 M4x12 UNI 5931



STRAIN RELIEF FITTING / ЗАПАСНЫЙ СОЕДИНИТЕЛЬ КАБЕЛЯ

code / код E04252



Cable
min. 19
max. 29
Кабель
min. 19
max. 29

ELECTRICAL CONNECTOR
10 poles - 240V - 16A

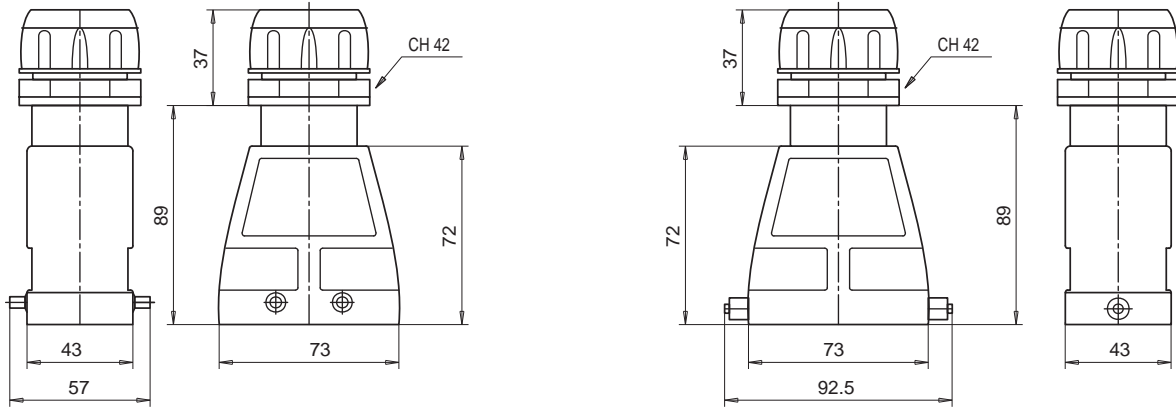
ЭЛЕКТРИЧЕСКИЕ РАЗЪЕМЫ
10 контактов - 240V - 16A

Cables
min. 19
max. 29
Кабель
min. 19
max. 29

code / код E04232

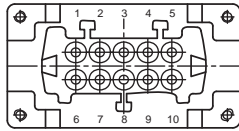
HOOD / ПОДВИЖНЫЙ КОРПУС

code / код E04233



RECEPTACLE / РОЗЕТКА

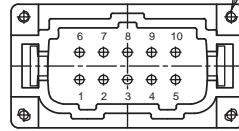
code / код E04215



Mounting screw
Винты для фиксирования разъема

PLUG / ВИЛКА

code / код E04214

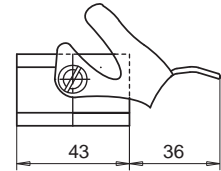
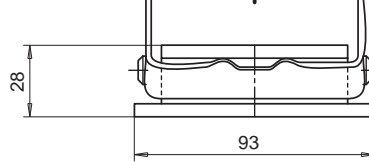
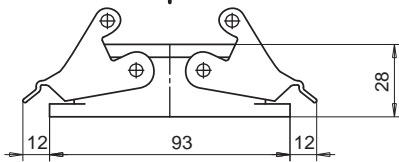
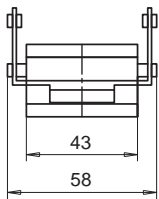


BASE / СКВОЗНОЙ ФИКСИРОВАННЫЙ КОРПУС

code / код E04230

BASE / СКВОЗНОЙ ФИКСИРОВАННЫЙ КОРПУС

code / код E04231



CODING PIN FEMALE
ОРИЕНТИРОВАННАЯ ВСТАВКА РОЗЕТКИ

code / код E04254



Where several plugs are mounted adjacent to one another, substitute these pins to avoid errors.

Заменив на фиксирующие винты одну или более ориентированную вставку вилки и розетки во избежание ошибочных соединений.



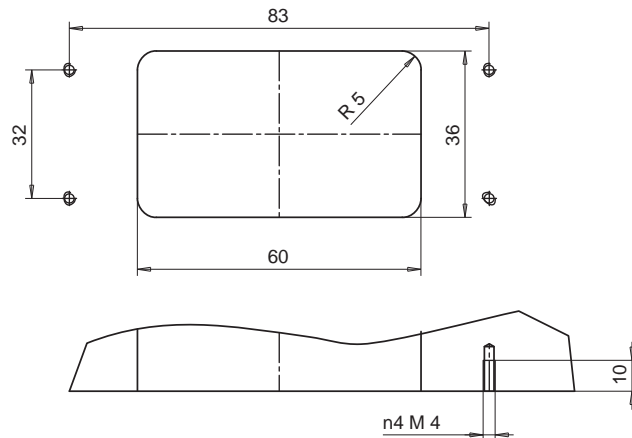
CODING PIN MALE

ОРИЕНТИРОВАННАЯ ВСТАВКА ВИЛКИ

code / код E04253

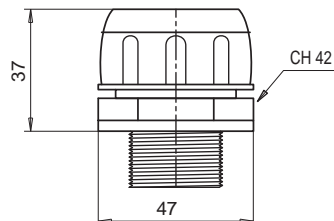
Layout to attach base to mold
Схема для фиксирования корпуса, подготовить на пресс-форме

To mount base use n 4 screws M4x12 UNI 5931
Для фиксирования корпуса №4 M4x12 UNI 5931



STRAIN RELIEF FITTING / ЗАПАСНЫЙ СОЕДИНИТЕЛЬ КАБЕЛЯ

code / код E04252



Cable
min. 19
max. 29
Кабель
min. 19
max. 29

ELECTRICAL CONNECTOR
16 poles - 240V - 16A

ЭЛЕКТРИЧЕСКИЕ РАЗЪЕМЫ
16 контактов - 240V - 16A

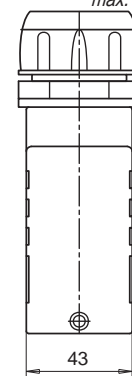
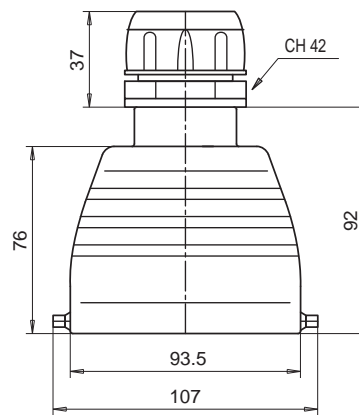
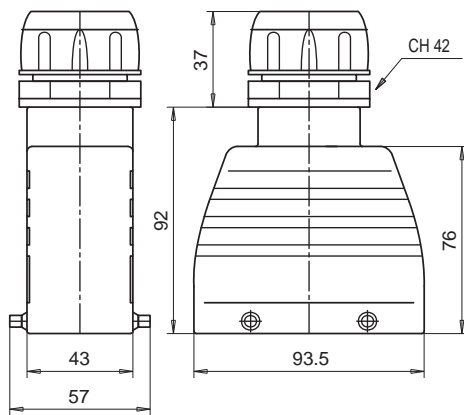
Cables
min. 19
max. 29

Кабель
min. 19
max. 29

code / код E04238

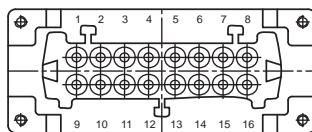
HOOD / ПОДВИЖНЫЙ КОРПУС

code / код E04239



RECEPTACLE / РОЗЕТКА

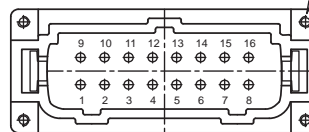
code / код E04219



BASE / СКВОЗНОЙ ФИКСИРОВАННЫЙ КОРПУС

code / код E04236

Mounting screw
Винты для фиксирования разъема

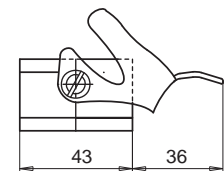
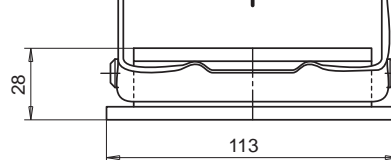
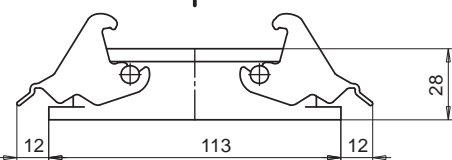
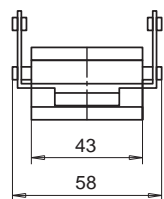


PLUG / ВИЛКА

code / код E04218

BASE / СКВОЗНОЙ ФИКСИРОВАННЫЙ КОРПУС

code / код E04237



CODING PIN FEMALE
ОРИЕНТИРОВАННАЯ ВСТАВКА РОЗЕТКИ

code / код E04254



Where several plugs are mounted adjacent to one another, substitute these pins to avoid errors.

Заменив на фиксирующие винты одну или более ориентированную вставку вилки и розетки во избежание ошибочных соединений.

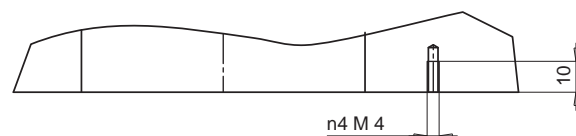
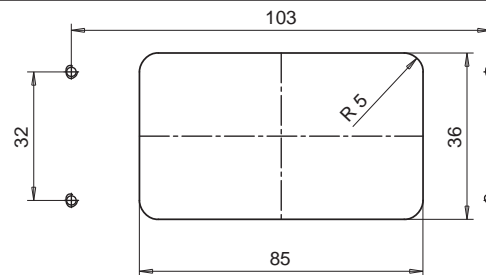
CODING PIN MALE
ОРИЕНТИРОВАННАЯ ВСТАВКА ВИЛКИ

code / код E04253



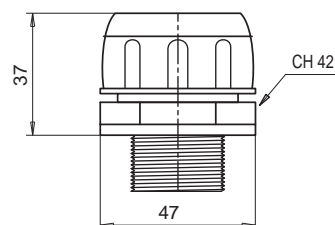
Layout to attach base to mold
Схема для фиксированного корпуса, подготовить на пресс-форме

To mount base use n 4 screws M4x12 UNI 5931
Для фиксирования корпуса №4 M4x12 UNI 5931



STRAIN RELIEF FITTING / ЗАПАСНЫЙ СОЕДИНИТЕЛЬ КАБЕЛЯ

code / код E04252



Cable
min. 19
max. 29

Кабель
min. 19
max. 29

ELECTRICAL CONNECTOR
24 poles - 240V - 16A

ЭЛЕКТРИЧЕСКИЕ РАЗЪЕМЫ
24 контакта - 240V - 16A

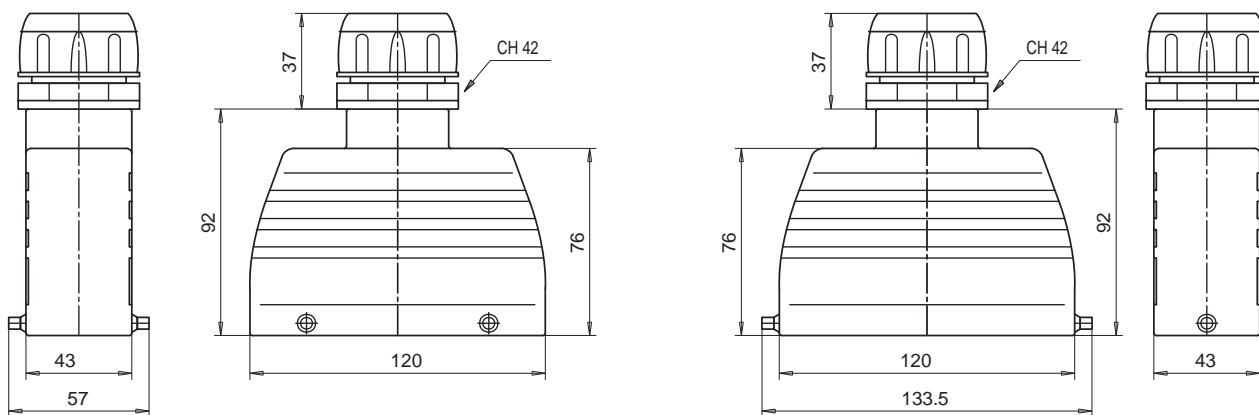
Cables
min. 19
max. 29

Кабель
min. 19
max. 29

code / код E04242

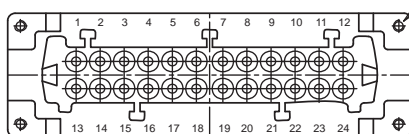
HOOD / ПОДВИЖНЫЙ КОРПУС

code / код E04243



RECEPTACLE / РОЗЕТКА

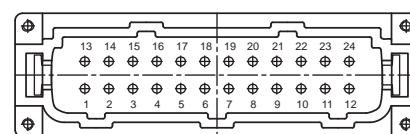
code / код E04221



Mounting screw
Винты для фиксирования разъема

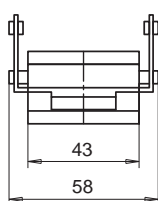
PLUG / ВИЛКА

code / код E04220



BASE / СКВОЗНОЙ ФИКСИРОВАННЫЙ КОРПУС

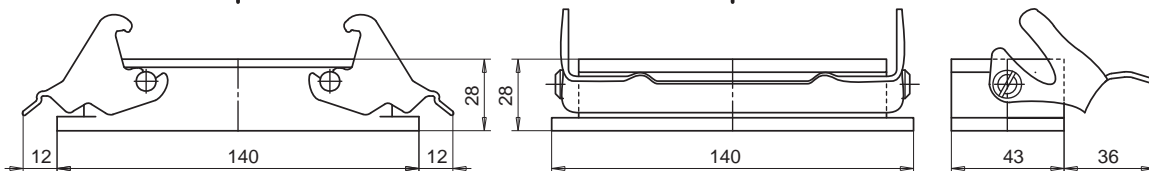
code / код E04240



BASE / СКВОЗНОЙ ФИКСИРОВАННЫЙ КОРПУС

BASE / СКВОЗНОЙ ФИКСИРОВАННЫЙ КОРПУС

code / код E04241



CODING PIN FEMALE

ОРИЕНТИРОВАННАЯ ВСТАВКА РОЗЕТКИ

code / код E04254



Where several plugs are mounted adjacent to one another, substitute these pins to avoid errors.

Заменив на фиксирующие винты одну или более ориентированную вставку вилки и розетки во избежание ошибочных соединений.

CODING PIN MALE

ОРИЕНТИРОВАННАЯ ВСТАВКА ВИЛКИ

code / код E04253

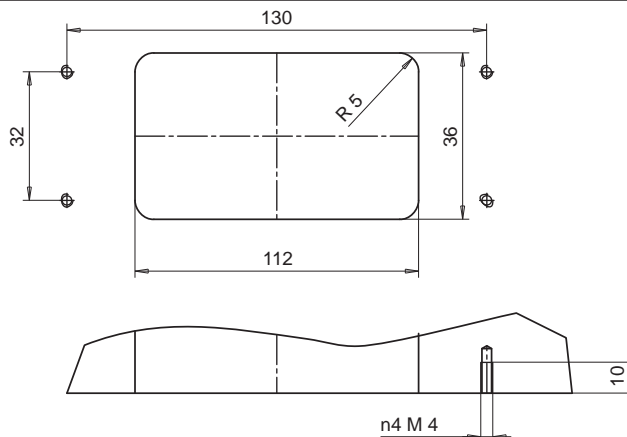


Layout to attach base to mold

Схема для фиксированного корпуса, подготовить на пресс-форме

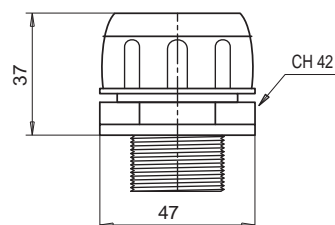
To mount base use n 4 screws M4x12 UNI 5931

Для фиксирования корпуса №4 M4x12 UNI 5931



STRAIN RELIEF FITTING / ЗАПАСНЫЙ СОЕДИНИТЕЛЬ КАБЕЛЯ

code / код E04252



Cable
min. 19
max. 29

Кабель
min. 19
max. 29

ELECTRICAL CONNECTOR
32 poles - 240V - 16A

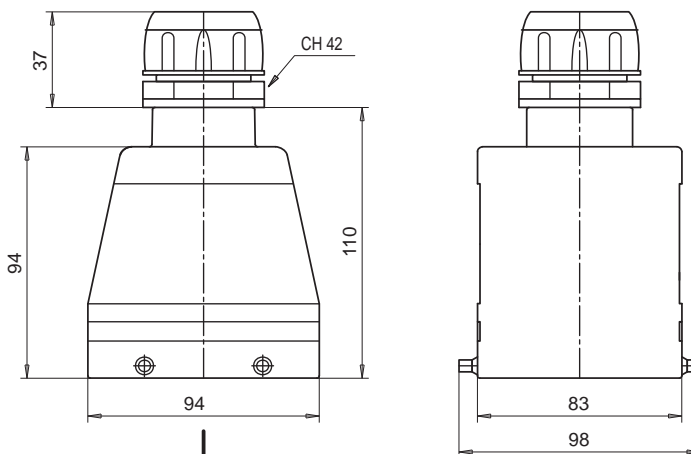
ЭЛЕКТРИЧЕСКИЕ РАЗЪЕМЫ
32 контакта - 240V - 16A

Cables
min. 19
max. 29

Кабель
min. 19
max. 29

HOOD / ПОДВИЖНЫЙ КОРПУС

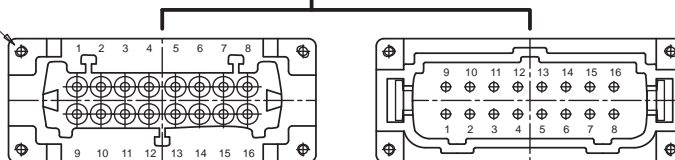
code / код E04245



Mounting screw
Винты для фиксации разъема

RECEPTACLE / РОЗЕТКА

code / код E04219

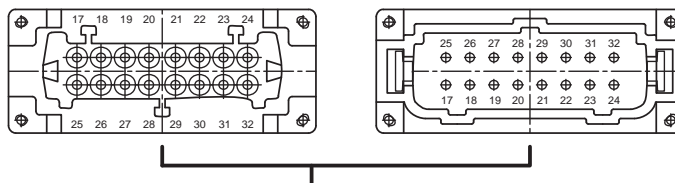


PLUG / ВИЛКА

code / код E04218

RECEPTACLE / РОЗЕТКА

code / код E05142



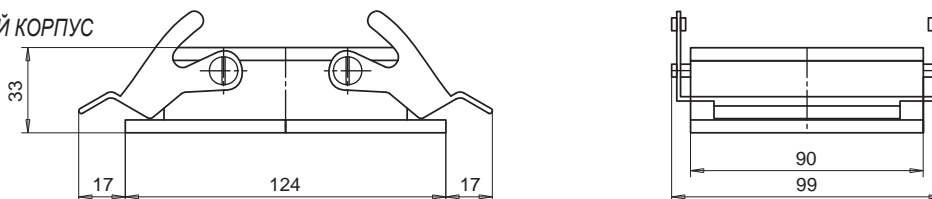
PLUG / ВИЛКА

code / код E05141

BASE / СКВОЗНОЙ ФИКСИРОВАННЫЙ КОРПУС

BASE / СКВОЗНОЙ ФИКСИРОВАННЫЙ КОРПУС

code / код E04244



CODING PIN FEMALE
ОРИЕНТИРОВАННАЯ ВСТАВКА РОЗЕТКИ

code / код E04254



Where several plugs are mounted adjacent to one another, substitute these pins to avoid errors.

Заменил на фиксирующие винты одну или более ориентированную вставку вилки и розетки во избежание ошибочных соединений.

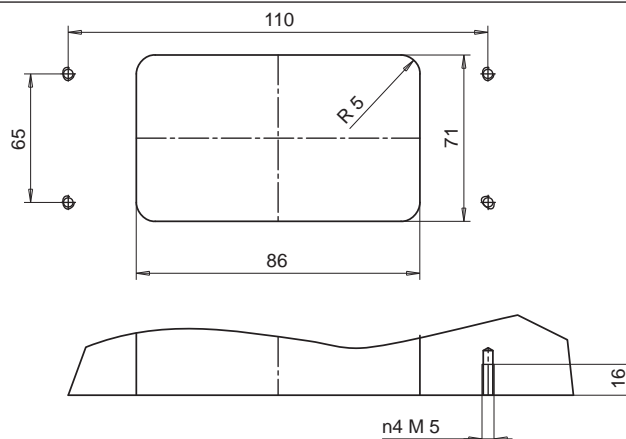
CODING PIN MALE
ОРИЕНТИРОВАННАЯ ВСТАВКА ВИЛКИ

code / код E04253



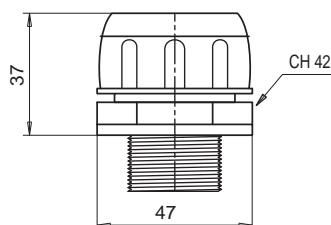
Layout to attach base to mold
Схема для фиксированного корпуса, подготовить на пресс-форме

To mount base use n 4 screws M5x12 UNI 5931
Для фиксирования корпуса №4 M5x12 UNI 5931



STRAIN RELIEF FITTING / ЗАПАСНЫЙ СОЕДИНИТЕЛЬ КАБЕЛЯ

code / код E04252



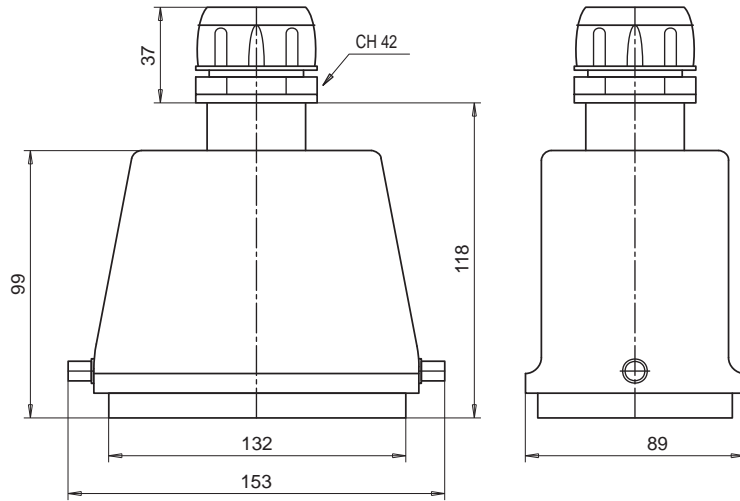
Cable
min. 19
max. 29

Кабель
min. 19
max. 29

ELECTRICAL CONNECTOR
48 poles - 240V - 16A

ЭЛЕКТРИЧЕСКИЕ РАЗЪЕМЫ
48 контактов - 240V - 16A

code / код E04247

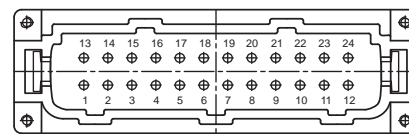
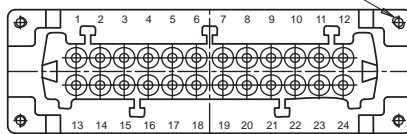


Cables
min. 19
max. 29
Кабель
min. 19
max. 29

Mounting screw
Винты для фиксирования разъема

RECEPTACLE / РОЗЕТКА

code / код E04221

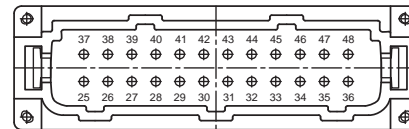
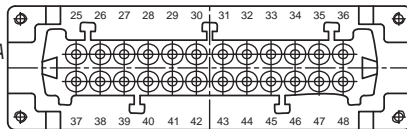


PLUG / ВИЛКА

code / код E04220

RECEPTACLE / РОЗЕТКА

code / код E05147

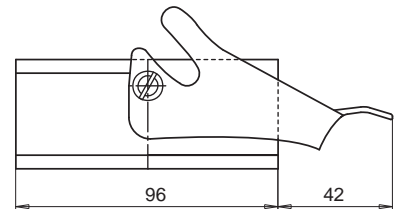
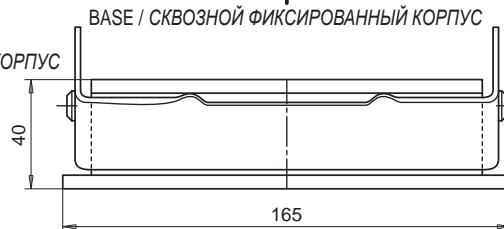


PLUG / ВИЛКА

code / код E05146

BASE / СКВОЗНОЙ ФИКСИРОВАННЫЙ КОРПУС

code / код E04246



CODING PIN FEMALE

ОРИЕНТИРОВАННАЯ ВСТАВКА РОЗЕТКИ

code / код E04254



Where several plugs are mounted adjacent to one another, substitute these pins to avoid errors.

Заменить на фиксирующие винты одну или более ориентированную вставку вилки и розетки во избежание ошибочных соединений.



CODING PIN MALE

ОРИЕНТИРОВАННАЯ ВСТАВКА ВИЛКИ

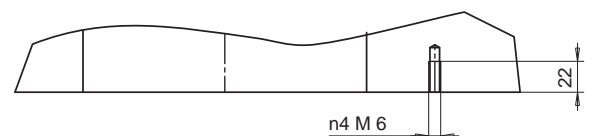
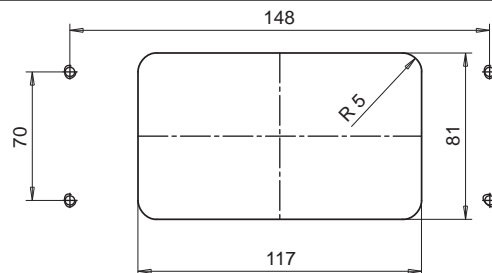
code / код E04253

Layout to attach base to mold

Схема для фиксированного корпуса, подготовить на пресс-форме

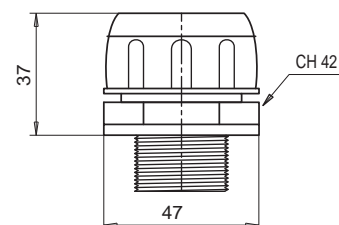
To mount base use n 4 screws M6x12 UNI 5931

Для фиксирования корпуса №4 M6x12 UNI 5931



STRAIN RELIEF FITTING / ЗАПАСНЫЙ СОЕДИНИТЕЛЬ КАБЕЛЯ

code / код E04252

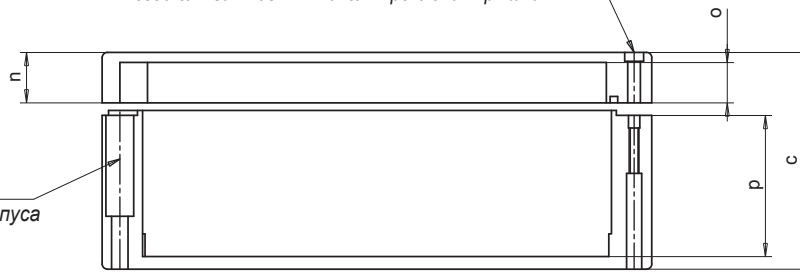


Cable
min. 19
max. 29
Кабель
min. 19
max. 29

TERMINAL MOUNTING BOX / КОРПУС

Material / Материал Aluminium / Алюминий

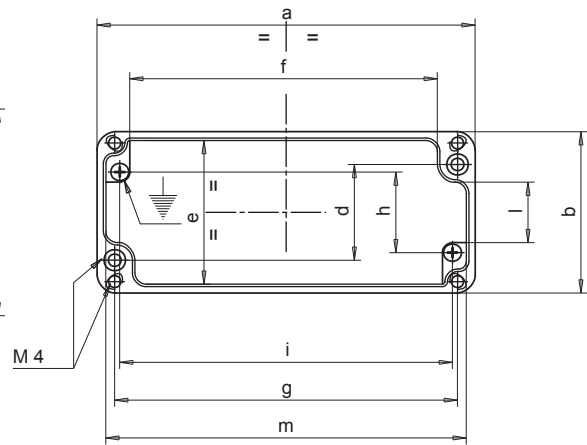
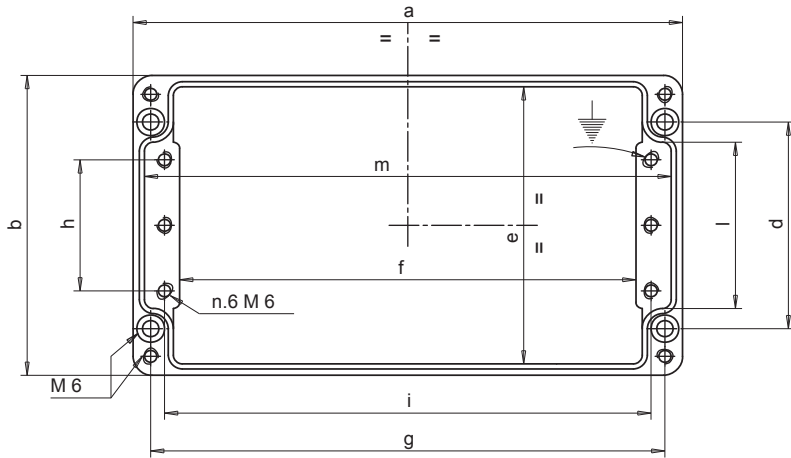
Screw hole M4/M6 to mount cover
Гнездо для винтов M4/M6 для крепления крышки



Screw hole M4/M6 to mount terminal box
Гнездо для винтов M4/M6 для крепления корпуса

Type / Tun A

Type / Tun B



code / код	Type / Tun	a	b	c	d	e	f	g	h	i	l	m	n	o	p
E04384	A	360	120	80	82	111	328	344	52	333	66	351	20	16.5	56.5
E04385		220					188	204		193		211			
E04386		160	160	90	110	151	120	140	76	130	90	151			
E05144		360					320	340		330		351			
E05153		330	230	180	181	221	290	310	144	300	160	318			
E04387	B	250	80	52	52	72	224	238	48	230	40	242	12	8.5	36.5
E04388		150	64	34	36	56	126	138	32	132	24	142	9	5.5	21.5
E05127		175	80	57	52	72	147	163	30	156	50	167	15	11.5	38.5

APPLICATION EXAMPLES OF TERMINAL MOUNTING BOX / ПРИМЕР ИСПОЛЬЗОВАНИЯ КОРПУСОВ

