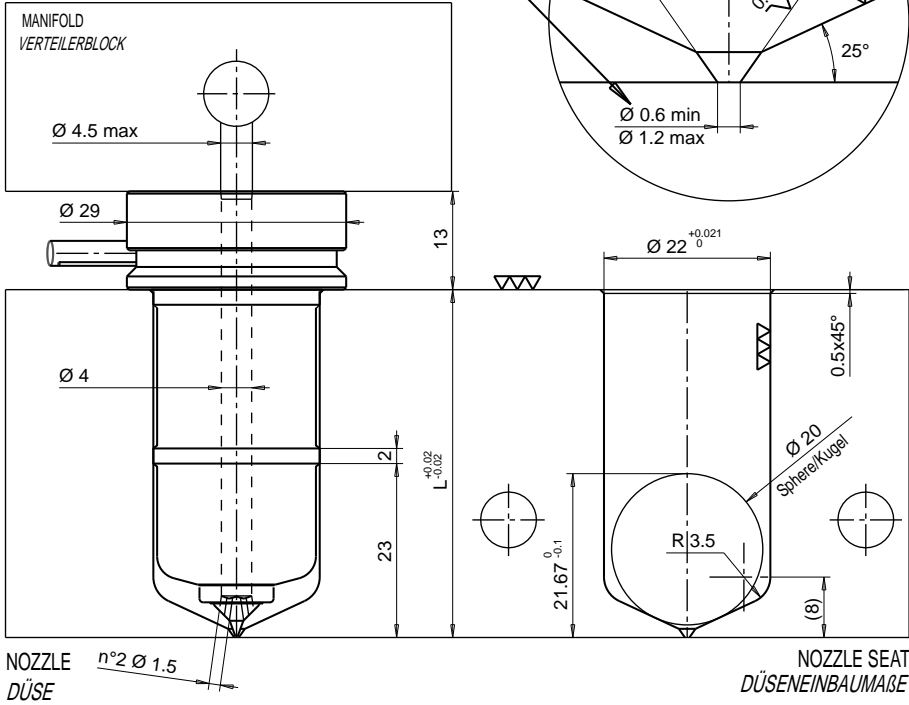


• NOZZLE FOR MULTICAVITY MOLDS / DÜSE IN VERBINDUNG MIT EINEM VERTEILERBLOCK

Nozzle code Düse	L	Heater code Heizung	Watt	TC code Thermofühler
D22036-1	36	E09934	170	E08604
D22046-1	46	E09935	170	
D22056-1	56	E09936	200	
D22066-1	66	E09937	200	E08605
D22076-1	76	E09938	240	
D22086-1	86	E09939	280	

Example of order :  
 Bestellbeispiel: **D22 036-1**  
 Nozzle - Düse  
 Length - Länge  
 Tip type - Düsenspitze

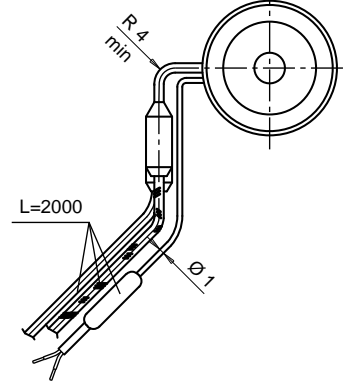
Injection diameter is approximate and could change depending on the injected volume of thermoplastic material and on the wall thickness part.  
 Der Durchmesser der Einspritzung ist angegeben und durch das Volumen der Injection des thermoplastischen Materials und der Stärke des Formteils variieren.



HEATER AND THERMOCOUPLE  
 HEIZUNG UND THERMOFÜHLER

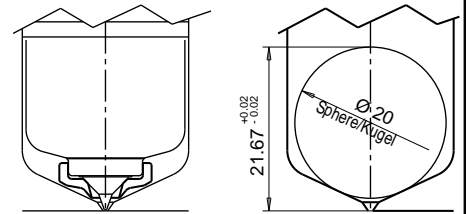
HEATER HEIZUNG	White / Weiss Red White Rot Weiss	230 V
THERMOCOUPLE THERMOFÜHLER	Red / Rot Blue / Blau	TC+ TC-

Grounded thermocouple with J type calibration  
 Die Masse des Thermofühlers ist zusammen mit dem Type J.

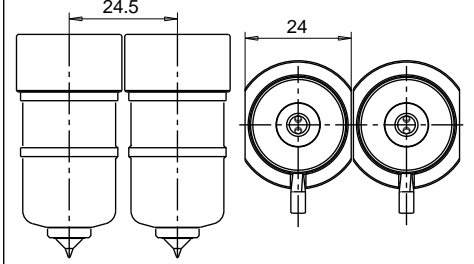


Colour change bushing code Vorkammerbuchse für Farbwechsel
E06578

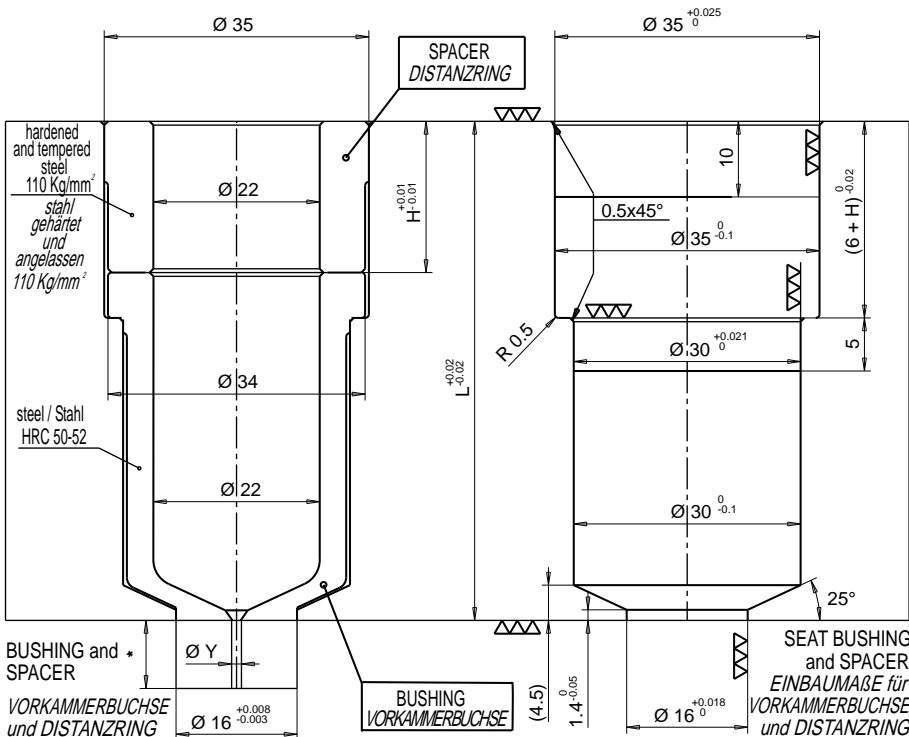
Variation on the seat with colour change bushing  
 Einbaumaße der Vorkammerbuchse für Farbwechsel



Minimum distance between centres is possible through special execution. Das mindest Einbaumaß (Stichmaß) für eine Durchführung.



• BUSHING AND SPACER / VORKAMMERBUCHSE UND DISTANZRING



Bushing code Vorkammerbuchse	L
E06824/...	36
E06825/...	46

Spacer code Distanzring	H
E06826	20
E06827	40

Bushing for nozzle Vorkammerbuchse	
Y injection hole Y Anspritzbohrung	
Ø	Suffix
0.6	06
0.7	07
0.8	08
0.9	09
1.0	10
1.1	11
1.2	12

Add the necessary spacer code to the bushing code (E06824 or E06825) to obtain the correct length.  
 Einbau Vorkammerbuchse+Distanzring:  
 Zur Festlegung der erforderlichen Gesamtlänge, addieren Sie zur Länge der Vorkammerbuchse (L) die Stärke des Distanzrings (H).

Exemple / Bestellbeispiel:

E06824/12 = Bushing with injection hole 1,2 mm.  
 E06824/12 = Vorkammerbuchse mit Ausgäbe 1,2 mm.