

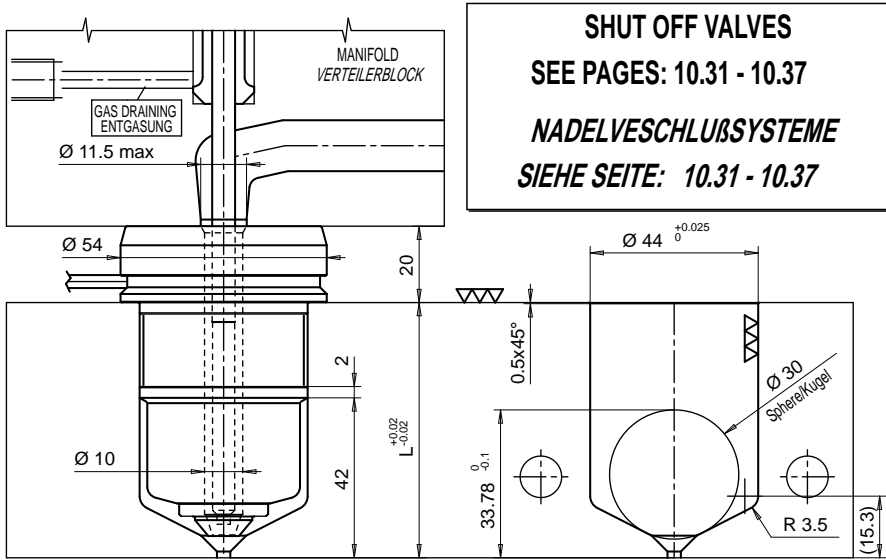
• NOZZLE FOR MULTICAVITY MOLDS / DÜSE IN VERBINDUNG MIT EINEM VERTEILERBLOCK

Nozzle code Düse	L	Heater code Heizung	Watt	TC code Thermofühler
D44066-3	66	E09990	350	E08604
D44076-3	76	E09991	350	
D44086-3	86	E09992	490	E08605
D44096-3	96	E09993	490	
D44116-3	116	E09994	510	E08606
D44166-3	166	E15345	560	E15039

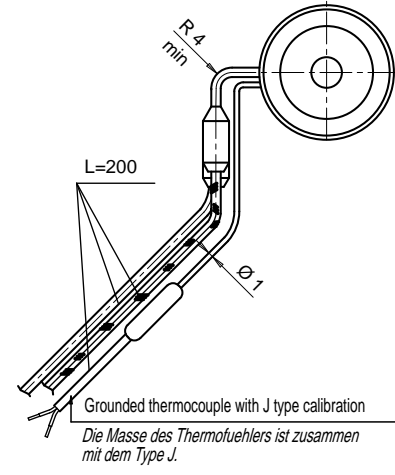
Esempio d'ordine : **D44 066-3**
 Exemple de désignation:
 Diametro - Diamètre
 Lunghezza - Longueur
 Puntale tipo 3-Pointe type 3

HEATER AND THERMOCOUPLE
HEIZUNG UND THERMOFÜHLER

HEATER HEIZUNG	White / Weiss Red White Rot Weiss	230 V
THERMOCOUPLE THERMOFÜHLER	Red / Rot Blue / Blau	TC+ TC-

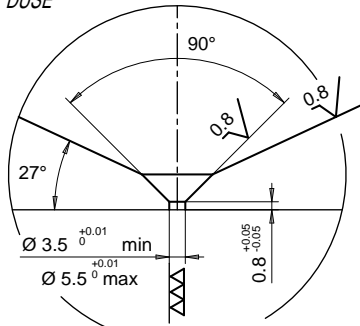


SHUT OFF VALVES
SEE PAGES: 10.31 - 10.37
NADELVESCHLUßSYSTEME
SIEHE SEITE: 10.31 - 10.37

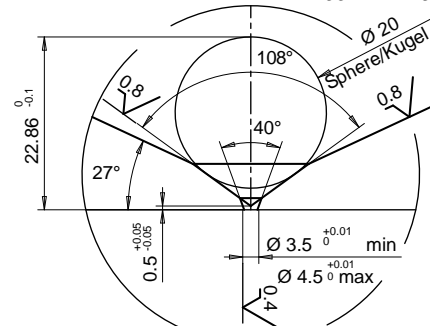


NOZZLE
DÜSE

BUSHING SEAT
DÜSENEINBAUMAßE



NEEDLE SHUT OFF SEAT CYLINDRIC
ZYLINDRISCHE NADELABDICHTUNG

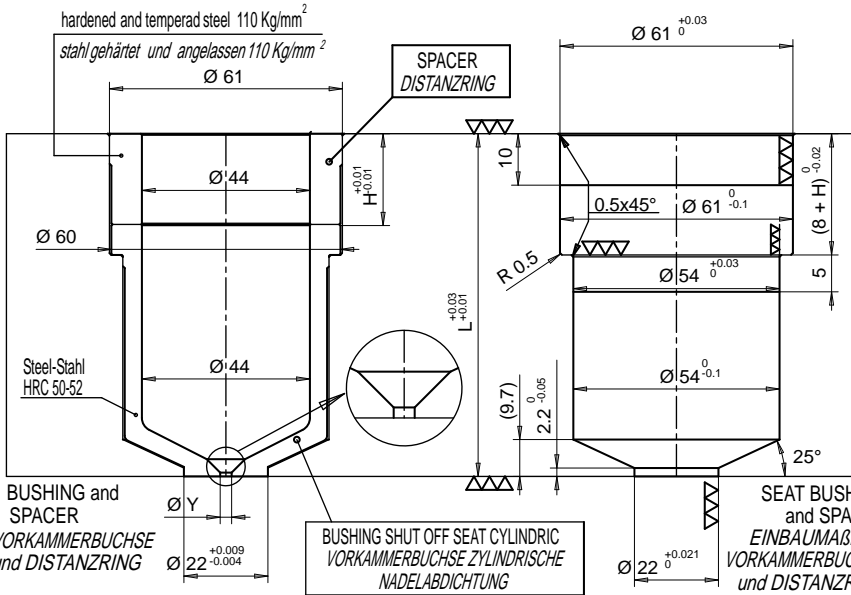


NEEDLE SHUT OFF SEAT CONICAL
KONISCHE NADELABDICHTUNG

FOR THIS SEAT THE BUSHING FOR NOZZLE IS NOT EXPECTED
NEIN VORKAMMERBUCHSE FÜR DIESE EINBAUMAßE

ATTENTION: conical shut off can be damaged if needle length or travel adjustment.
ACHTUNG: Falsche Einstellung der konischen Nadelabdichtung kann erhebliche Beschädigung in der Formkavität verursachen.

• BUSHING FOR SHUT OFF SEAT CYLINDRIC
VORKAMMERBUCHSE FÜR ZYLINDRISCHE NADELABDICHTUNG



BUSHING and SPACER
VORKAMMERBUCHSE und DISTANZRING

SEAT BUSHING and SPACER
EINBAUMAßE für VORKAMMERBUCHSE und DISTANZRING

Bushing code Vorkammerbuchse	L
E06130/...	66
E06131/...	76

Spacer code Distanzring	H
E06813	20
E06814	40
E07091	90

Ø	Suffix Zusatzcode
3.5	35
3.6	36
3.7	37
3.8	38
3.9	39
4.0	40
4.1	41
4.2	42
4.3	43
4.4	44
4.5	45
4.6	46
4.7	47
4.8	48
4.9	49
5.0	50
5.1	51
5.2	52
5.3	53
5.4	54
5.5	55

Add the necessary spacer code to the bushing code (E06130 or E06131) to obtain the correct length.
 Einbau Vorkammerbuchse+Distanzring:
 Zur Festlegung der erforderlichen Gesamtlänge, addieren Sie zur Länge der Vorkammerbuchse (L) die Stärke des Distanzrings (H).
Exemple / Bestellbeispiel:
 E06130/37 = Bushing with injection hole 3,7 mm.
 E06130/37 = Vorkammerbuchse mit Ausgäbe 3,7 mm.