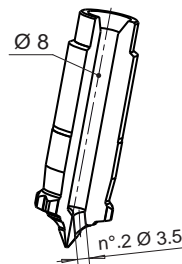


• DYSZE DO ROZDZIELACZY / TRYSKY PRO VÍCENÁSOBNÉ FORMY

| Symbol dyszy Kód trysky | L | Symbol grzałki Kód topení | Watt | Termopara / Čidlo | |
|----------------------------|-----|------------------------------|------|-----------------------|------------------------|
| | | | | Uziemiona Uzemněné | Izolovaná Izolované |
| DN44076-1-.. | 76 | E17185 | 480 | E17223 | E17877 |
| DN44086-1-.. | 86 | E17186 | 480 | | |
| DN44096-1-.. | 96 | E17187 | 480 | | |
| DN44106-1-.. | 106 | E17188 | 580 | | |
| DN44116-1-.. | 116 | E17189 | 580 | | |
| DN44126-1-.. | 126 | E17190 | 580 | | |
| DN44136-1-.. | 136 | E17191 | 660 | E17224 | E17878 |
| DN44146-1-.. | 146 | E17192 | 660 | | |
| DN44156-1-.. | 156 | E17193 | 660 | | |
| DN44166-1-.. | 166 | E17194 | 700 | | |
| DN44176-1-.. | 176 | E17195 | 700 | E17225 | E17879 |
| DN44186-1-.. | 186 | E17196 | 700 | | |
| DN44196-1-.. | 196 | E17197 | 725 | | |
| DN44206-1-.. | 206 | E17198 | 725 | | |
| DN44216-1-.. | 216 | E17199 | 725 | | |
| DN44226-1-.. | 226 | E17200 | 760 | | |
| DN44236-1-.. | 236 | E17201 | 760 | | |
| DN44246-1-.. | 246 | E17202 | 800 | | |
| DN44256-1-.. | 256 | E17203 | 800 | | |

KOŇCÓWKA / HROT

| |
|---------------|
| Symbol / Kód |
| E17858 |



TULEJKA DO ZMIANY KOLORU
BROŠENÝ KROUŽEK PRO ZMĚNU BARVY

Dostupné na zamówienie
K dispozici na požádání

| |
|---------------|
| Symbol / Kód |
| E17889 |



GRZĄŁKA I TERMOPARA
TOPENÍ A ČIDLO

| | | |
|-------------------|---|-------|
| GRZĄŁKA TOPENÍ | Biały / Czerwono - Biały Bílá / Červená-Bílá | 230 V |
|-------------------|---|-------|

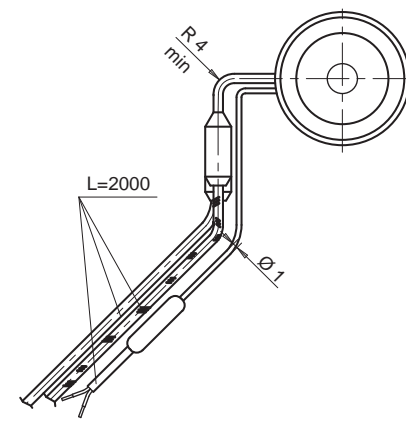
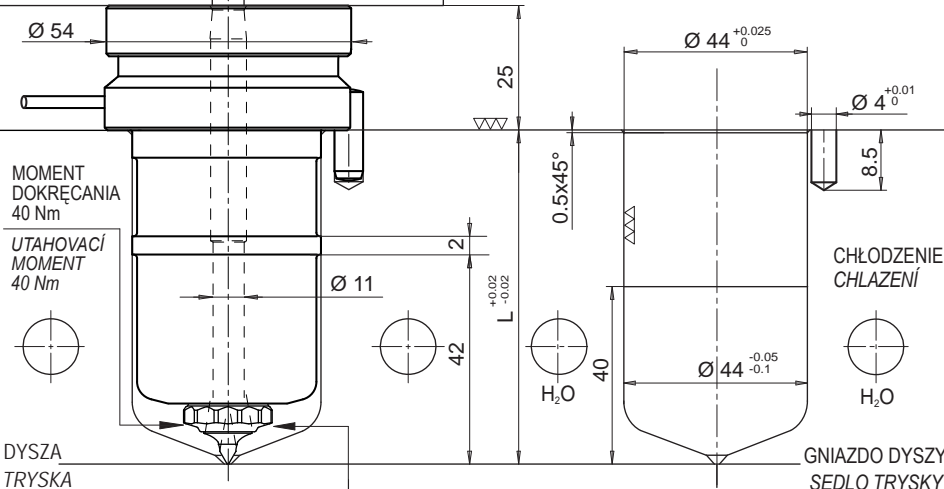
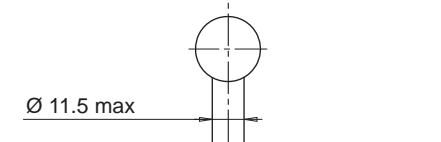
| | | |
|--------------------|--------------------|-----|
| TERMOPARA ČIDLO | Czerwoný / Červená | TC+ |
| | Niebieski / Modrá | TC- |

| Ozn. kodowe Doplnkový kód | Opis / Popis |
|------------------------------|---|
| .. - JG | Uziemiona termopara z kalibrowaniem typu J Uzemněné čidlo typ J, kalibrované |
| .. - JU | Izolowana termopara typu J Izolované čidlo s kalibrací typu J |

Przykład zamówienia:
Vzor pro objednávku: **DN 44 096 -1-JG**
Dysza - Průměr
Długość - Délka
Typ końcówki 1 - Typ hrotu 1
Termopara uziemiona / Uzemněné čidlo

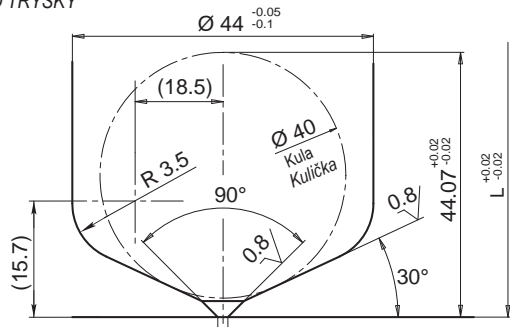
Jeśli brak oznaczenia dostarczana jest uziemiona termopara.
Není-li uvedeno jinak, dodává se uzemněné čidlo

ROZDZIELACZ / ROZVODNÁ DESKA



*KLUCZ WIEŁOKĄTNY E17821
Ø 18 DIN 3120 UNI-ISO 1174
*VÍCEHRANNÝ KLÍČ E17821
Ø 18 DIN3120 UNI-ISO 1174

Kolek zabezpieczający przed obrotem
Protitotační kolík



Średnica przewężki jest zależna od objętości wtrysku i grubości ścianek wypraski.
Uvedená hodnota průměru vstřikovacího otvoru je přibližná a může se měnit podle objemu vstřikovaného materiálu a tloušťky stěny výlisku.

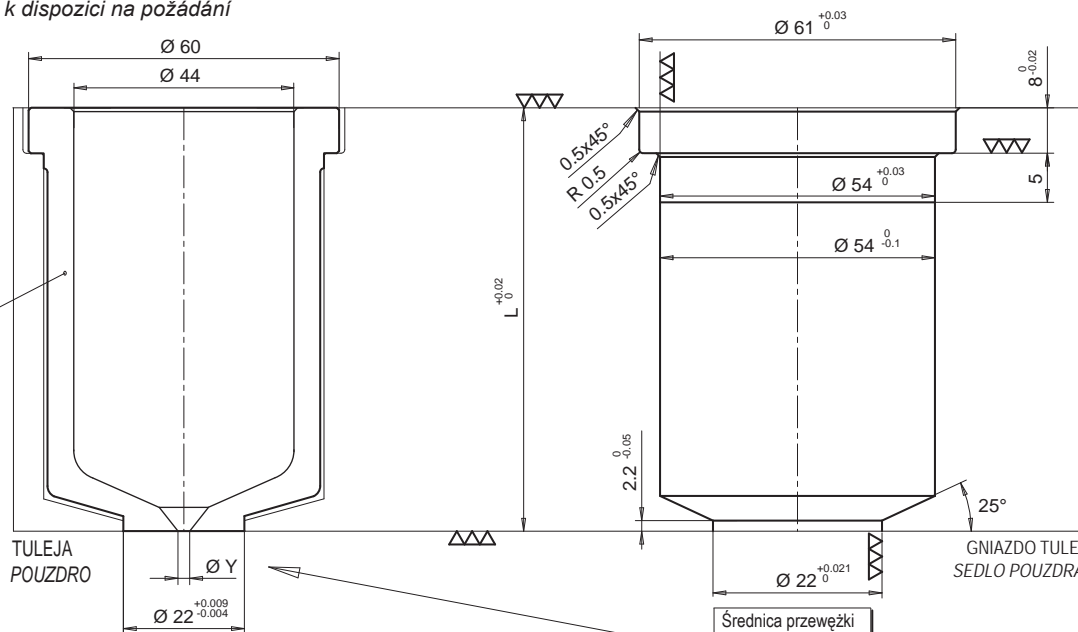
• TULEJA / POUZDRO

Na zamówienie / Jsou k dispozici na požádání

- TULEJA
- POUZDRO

| Symbol tulei Kód pouzdra | L |
|-----------------------------|----|
| E17454/... | 66 |
| E17455/... | 76 |

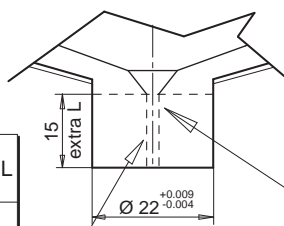
Stal / Ocel
HRC 50-52



- TULEJA Z WYDŁUŻONĄ KONCÓWKĄ
- PRODŁUŻENÉ POUZDRO

| Symbol tulei Kód pouzdra | L | Extra L |
|-----------------------------|----|---------|
| E17456/... | 66 | 15 |
| E17457/... | 76 | 15 |

SPECJALNE WYKONANIE NA KOSZT KLIENTA
VÝSTUPNÍ ÚHEL DLE POŽADAVKU KLIENTA



WYKONANIE DOSTĘPNE NA PROŚBĘ ZAMAWIAJĄCEGO. THERMOPLAY OCENI MOŻLIWOŚĆ WYKONANIA Z UWZGLĘDNIENIEM ŚREDNICY PRZEWĘŻKI ORAZ DŁUGOŚCI PRZEDŁUŻENIA.

DÍLY LZE UPRAVIT DLE POŽADAVKU KLIENTA. THERMOPLAY V PŘÍPADĚ POTŘEBY ZMĚNÍ PRŮMĚR VSTRÍKOVACÍHO OTVORU PODLE HODNOTY PRODŁUŽENÉ DÉLKY.

| Średnica przewężki Vstříkovací otvor Ø Y | Ozn. kodowe Doplňkový kód |
|---|------------------------------|
| 1.3 | 13 |
| 1.4 | 14 |
| 1.5 | 15 |
| 1.6 | 16 |
| 1.7 | 17 |
| 1.8 | 18 |
| 1.9 | 19 |
| 2.0 | 20 |
| 2.1 | 21 |
| 2.2 | 22 |
| 2.3 | 23 |
| 2.4 | 24 |
| 2.5 | 25 |
| 2.6 | 26 |
| 2.7 | 27 |
| 2.8 | 28 |
| 2.9 | 29 |
| 3.0 | 30 |

Przykład zamówienia:

E17454/13 = Tuleja dla dyszy L=76 mm bez przedłużenia z przewężką 1,3 mm.

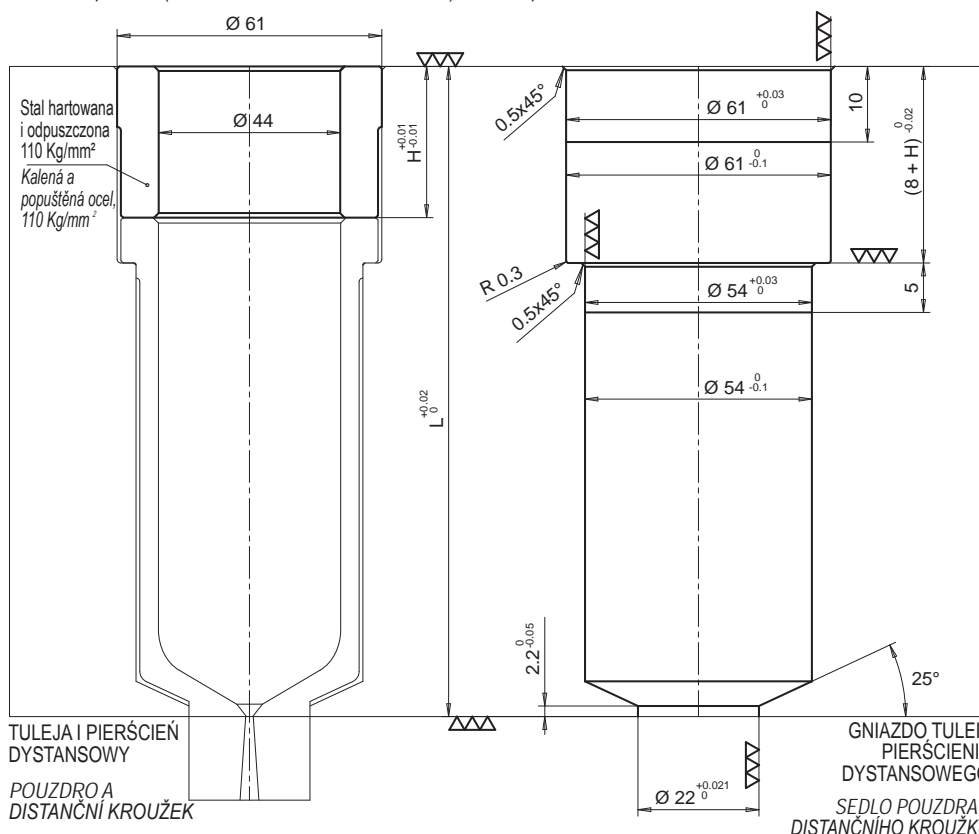
Příklad objednávni :

E17454/13= pouzdro pro trysku o délce=(L) 76 mm, bez prodloužení a se vstříkovacím otvorem Ø 1,3 mm

• PIERŚCIEŃ DYSTANSOWY / DISTANČNÍ KROUŽEK

W przypadku dłuższych dysz należy dodać żądany symbol pierścienia dystansowego do symbolu tulei (E17454, E17455, E17456 i E17457) w celu uzyskania odpowiedniej długości. Pro zajištění správné délky doplňte ke kódu pouzdra (E17454, E17455, E17456 a E17457) také kód požadovaného distančního kroužku.

| Symbol pierścienia Kód distančního kroužku | H |
|---|-----|
| E17750 | 10 |
| E06813 | 20 |
| E17751 | 30 |
| E06814 | 40 |
| E17752 | 50 |
| E17753 | 60 |
| E06815 | 70 |
| E17754 | 80 |
| E07091 | 90 |
| E06816 | 100 |
| E17755 | 110 |
| E17756 | 120 |
| E17757 | 130 |
| E17758 | 140 |
| E17759 | 150 |
| E17760 | 160 |
| E17761 | 170 |
| E17762 | 180 |
| E17763 | 190 |



TULEJA I PIERŚCIEŃ DYSTANSOWY
POUZDRO A DISTANČNÍ KROUŽEK

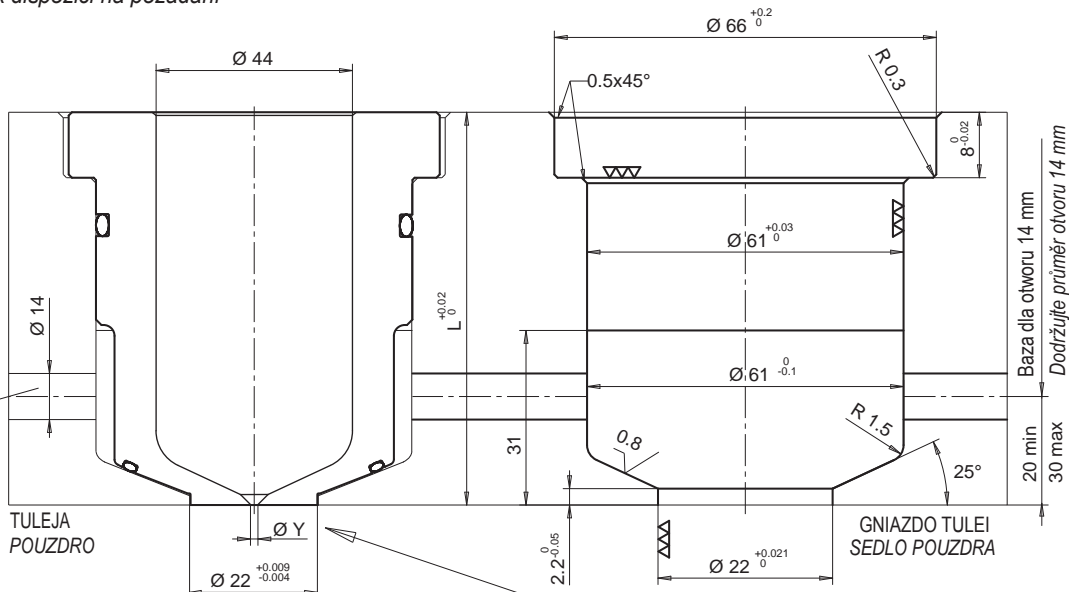
GNIAZDO TULEI I PIERŚCIEŃ DYSTANSOWEGO
SEDŁO POUZDRA A DISTANČNÍHO KROUŽKU

• TULEJA CHŁODZONA / CHLAZENÉ POUZDRO

Na zamówienie / Jsou k dispozici na požádání

- TULEJA CHŁODZONA
- CHLAZENÉ POUZDRO

| | |
|-----------------------------|----|
| Symbol tulei Kód pouzdra | L |
| E17583/... | 76 |
| E17584/... | 86 |



Doprowadzenie chłodzenia
Wstęp chłodzącego

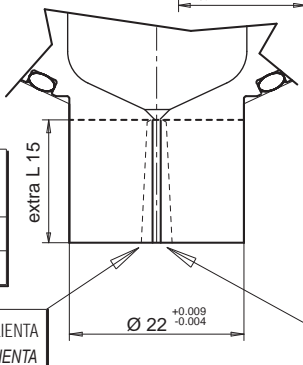
CHŁODZENIE
CHLAZENÍ

TULEJA
POUZDRO

GNIAZDO TULEI
SEDŁO POUZDRA

- TULEJA CHŁODZONA Z WYDŁUŻONĄ KOŃCÓWKĄ
- CHLAZENÉ PRODLOUŽENÉ POUZDRO

| | | |
|-----------------------------|----|---------|
| Symbol tulei Kód pouzdra | L | Extra L |
| E17585/.. | 76 | 15 |
| E17586/.. | 86 | 15 |



WYKONANIE DOSTĘPNE NA PROŚBĘ ZAMAWIAJĄCEGO. THERMOPLAY OCENI MOŻLIWOŚĆ WYKONANIA Z UWZGLĘDNIENIEM ŚREDNICY PRZEWĘŻKI ORAZ DŁUGOŚCI PRZEDŁUŻENIA.
DÍLY LZE UPRAVIT DLE POŽADAVKU KLIENTA. THERMOPLAY V PŘÍPADĚ POTŘEBY ZMĚNÍ PRŮMĚR VSTŘIKOVACÍHO OTVORU PODLE HODNOTY PRODLOUŽENÉ DÉLKY.

| Średnica przewężki Vstříkací otvor Ø Y | Ozn. kodowe Doplňkový kód |
|---|------------------------------|
| 1.3 | 13 |
| 1.4 | 14 |
| 1.5 | 15 |
| 1.6 | 16 |
| 1.7 | 17 |
| 1.8 | 18 |
| 1.9 | 19 |
| 2.0 | 20 |
| 2.1 | 21 |
| 2.2 | 22 |
| 2.3 | 23 |
| 2.4 | 24 |
| 2.5 | 25 |
| 2.6 | 26 |
| 2.7 | 27 |
| 2.8 | 28 |
| 2.9 | 29 |
| 3.0 | 30 |

Przykład zamówienia: E17583/29 =

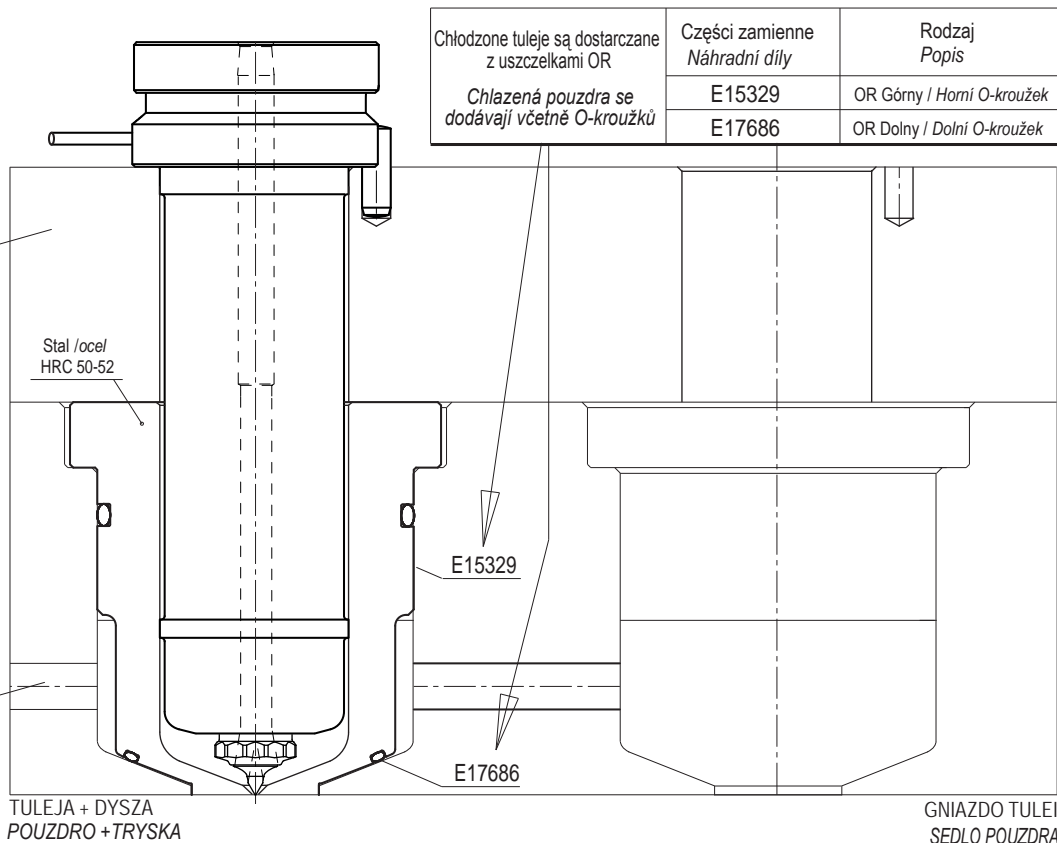
Tuleja dla dyszy L= 76 mm bez przedłużenia z przewężką 2,9 mm.

Příklad objednávání : E17583/29 =

Pouzdro pro trysku o délce =(L) 76 mm, bez prodloužení a se vstříkacím otvorem Ø 2,9 mm.

SPECJALNE WYKONANIE NA KOSZT KLIENTA
VÝSTUPNÍ ÚHEL DLE POŽADAVKU KLIENTA

Do chłodzonych tulei nie są dostarczane pierścienie dystansowe.
Dostępne są długości 76 i 86 mm.
K chlazenému pouzdru se nedodává distanční kroužek.
K dispozici jsou délky 76 a 86 mm (viz výše).



| | | |
|--|----------------------------------|----------------------------|
| Chłodzone tuleje są dostarczane z uszczelnkami OR Chlazená pouzdra se dodávají včetně O-kroužků | Części zamienne Náhradní díly | Rodzaj Popis |
| | E15329 | OR Górný / Horní O-kroužek |
| | E17686 | OR Dolný / Dolní O-kroužek |