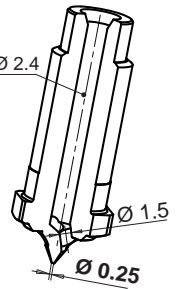


• NOZZLES FOR MULTICAVITY MOLDS / DÜSEN IN VERBINDUNG MIT EINEM VERTEILERBLOCK

Nozzle code Düse	L	Heater code Heizung	Watt	Thermocouple / Thermofühler	
				grounded - geerdet	insulated - isoliert
DN18036-1..	36	E16853	160	E16871	E17865
DN18046-1..	46	E16854	180		
DN18056-1..	56	E16855	180		
DN18066-1..	66	E16856	180		
DN18076-1..	76	E16857	200		
DN18086-1..	86	E16858	200	E16872	E17866
DN18096-1..	96	E16859	200		
DN18106-1..	106	E16860	200		
DN18116-1..	116	E16861	200		
DN18126-1..	126	E16862	230		
DN18136-1..	136	E16863	230	E16873	E17867
DN18146-1..	146	E16864	230		
DN18156-1..	156	E16865	230		
DN18166-1..	166	E16866	230		
DN18176-1..	176	E16867	250		
DN18186-1..	186	E16868	250	E16874	E17868
DN18196-1..	196	E16869	250		
DN18206-1..	206	E16870	250		

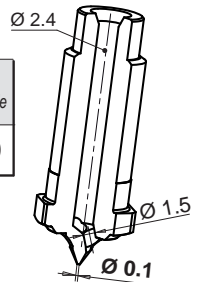
TIP / DÜSENSPITZE

Code	Suffix Zusatzcode
E17835	.. - 25

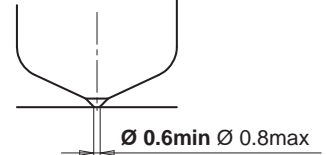


TIP / DÜSENSPITZE

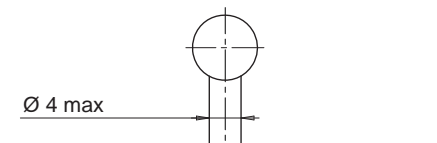
Code	Suffix Zusatzcode
E17832	.. - 10



Seat version with Ø 0.1 tip.
Einbaumaß mit Spitze Ø 0.1



MANIFOLD / VERTEILERBLOCK



Example of order : **DN 18 096 -1-25 - JG**
 Bestellbeispiel:
 Nozzle Ø - Düse Ø
 Length - Länge
 Tip type - Düsenspitze
 Tip Ø 0.25 - Düsenspitze Ø 0.25
 Grounded thermocouple / Thermofühler geerdet

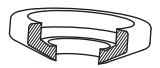
If non specified, the -25 tip and grounded thermocouple are provided.
 Wenn nicht spezifiziert, wird Spitze -25 und geerdeter Thermofühler geliefert

COLOUR CHANGE BUSHING

VORKAMMERBUCHSE FÜR FARBWECHSEL

Available upon request / Vorhanden auf Anfrage

Code
E17881

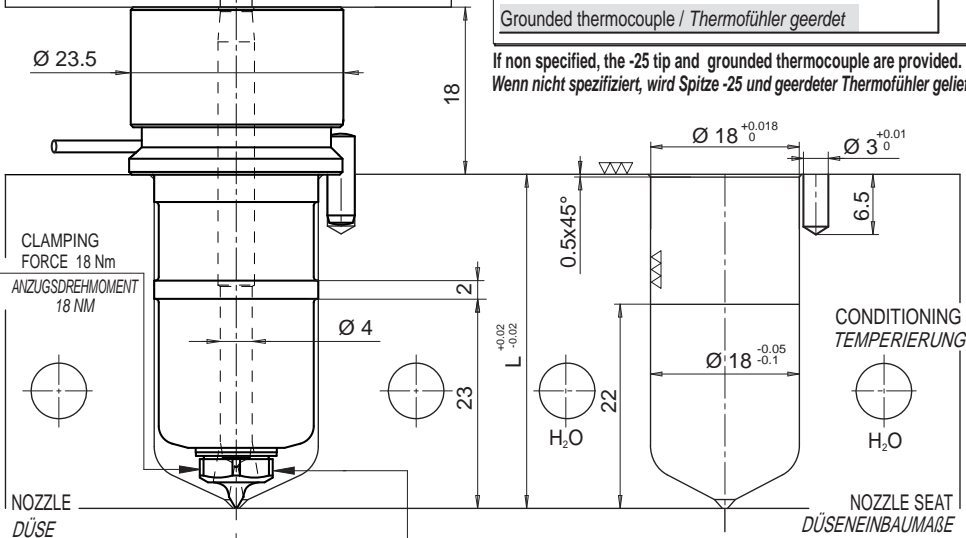


HEATER AND THERMOCOUPLE
HEIZUNG UND THERMOFÜHLER

HEATER HEIZUNG	White / Red - Weiss / Rot	230 V
	Weiss / Rot - Weiss	

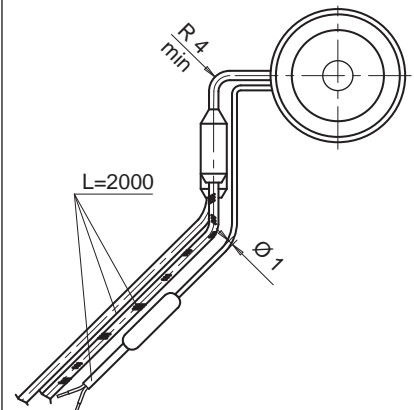
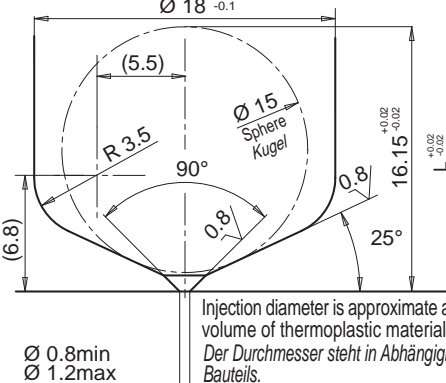
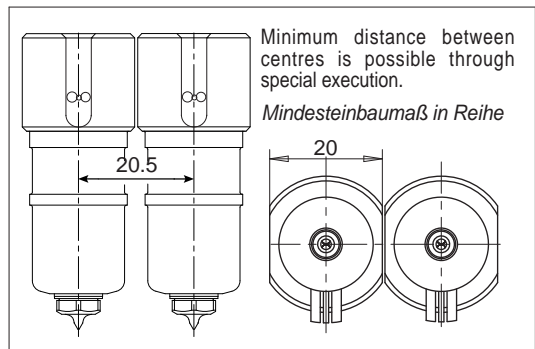
THERMOCOUPLE THERMOFÜHLER	Red / Rot	TC+
	Blue / Blau	TC-

Suffix Zusatzcode	Description / Beschreibung
.. - JG	Grounded thermocouple with J type calibration Geerdeter Thermofühler Typ J
.. - JU	Insulated thermocouple with J type calibration Isolierter Thermofühler Typ J



*POLIGONAL KEY E17818
 Ø 8 DIN 3124 UNI-ISO 2725
 *MEHRKANTSCHLÜSSEL E17818
 Ø 8 DIN3124 UNI-ISO 2725

Anti rotation pin
Verdrehsicherung



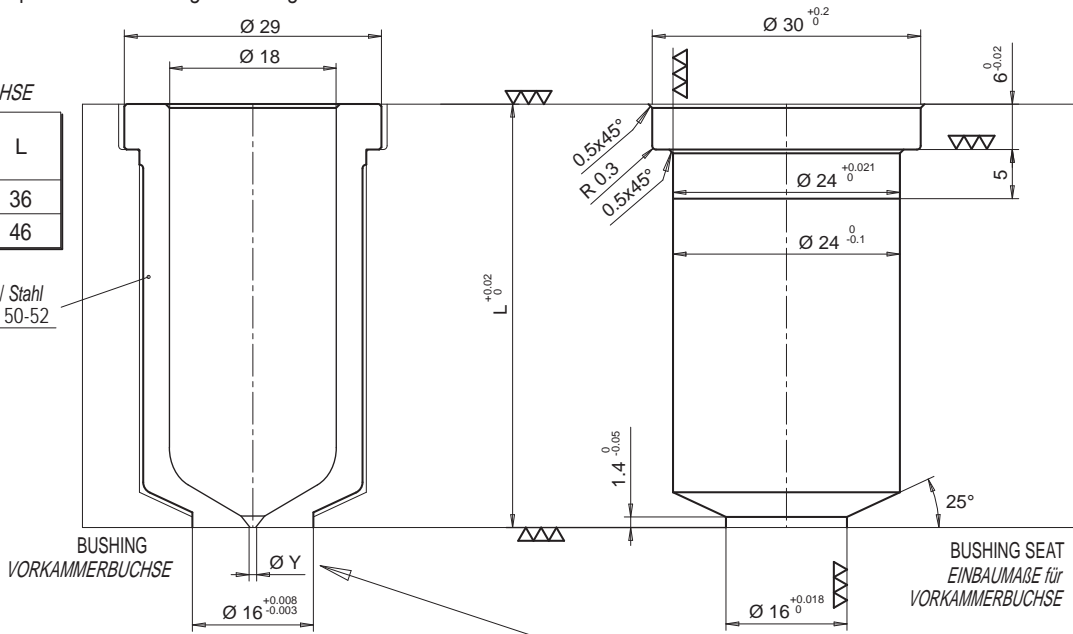
• BUSHING / VORKAMMERBUCHSE

Execution upon request / Durchführung auf Anfrage

- BUSHING
- VORKAMMERBUCHSE

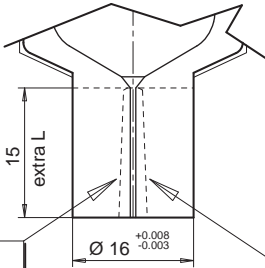
Bushing code Vorkammerbuchse	L
E17028/...	36
E17029/...	46

steel / Stahl
HRC 50-52



- BUSHING WITH EXTRA LENGTH
- VORKAMMERBUCHSE MIT EXTRALÄNGE

Bushing code Vorkammerbuchse	L	Extra L
E17030/...	36	15
E17031/...	46	15



EXECUTION AVAILABLE ON REQUEST WHEN ORDERING. THERMOPLAY RESERVES THE RIGHT TO EVALUATE THE FEASIBILITY OF THE INJECTION HOLE RESPECT TO THE HEIGHT OF THE EXTRA LENGTH.

AUSFÜHRUNG KANN AUF ANFRAGE VON THERMOPLAY DURCHFÜHRT WERDEN, VORBEHALTLICH DER TECHNISCHEN REALISIERBARKEIT.

DRAFT ANGLE IS AT CUSTOMER CHARGE
KONTURGEBUNG IST VOM KUNDEN ZU ÜBERNEHMEN

Y injection hole Y Anspritzbohrung	
Ø	Suffix Zusatzcode
0.6*	06*
0.7*	07*
0.8	08
0.9	09
1.0	10
1.1	11
1.2	12

Example of order: E17028/09 =
Bushing for nozzle total length (L) 36 mm, without extra length and with injection hole 0,9 mm.

Beistellbeispiel: E17028/09 =
Vorkammerbuchse L=36 mm ohne Extralänge und mit einem Anspritzdurchmesser von 0,9 mm.

* To be used only for the tip E17832

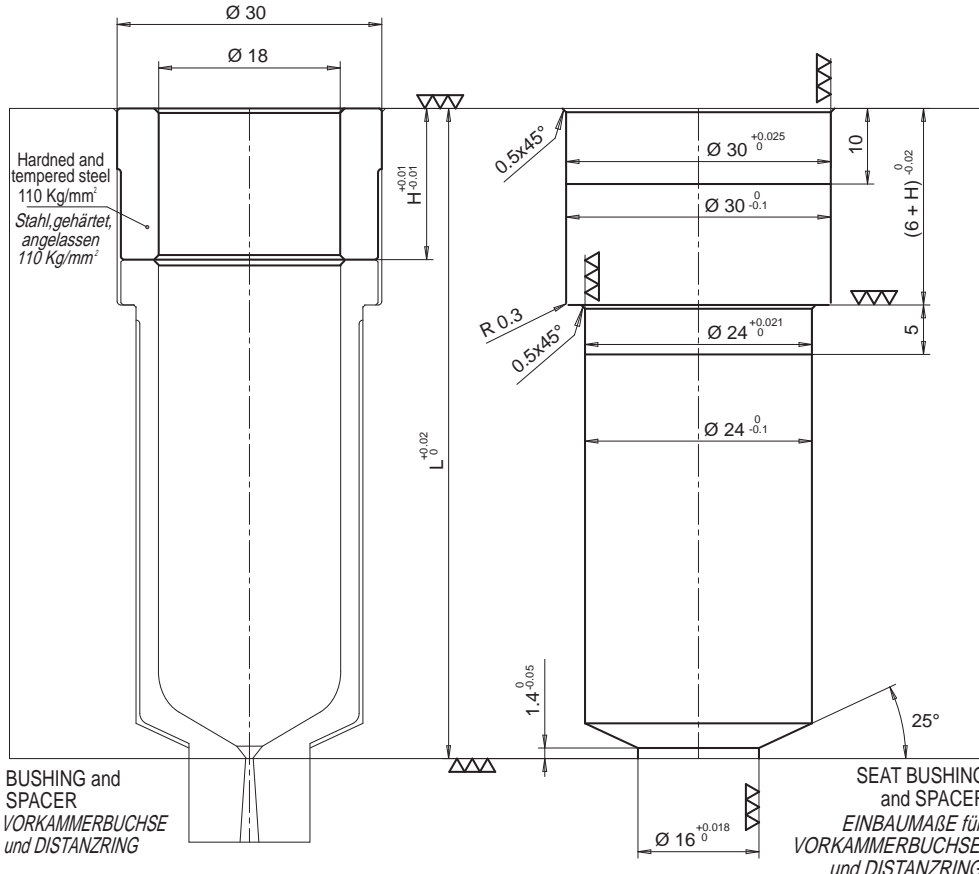
* Wird nur bei dem Spitzentyp E17832 eingesetzt

• SPACER / DISTANZRING

Add the necessary spacer code to the bushing code (E17028, E17029, E17030 and E17031) to obtain the correct length.

Einbau Vorkammerbuchse + Distanzring: Zur Festlegung der erforderlichen Gesamtlänge addieren Sie zur Länge der Vorkammerbuchse (L) die Stärke des Distanzrings (H)

Spacer code Distanzring	H
E09518	10
E09519	20
E09520	30
E09521	40
E09522	50
E09523	60
E09524	70
E09525	80
E09526	90
E09527	100
E09528	110
E09529	120
E09530	130
E09531	140
E09532	150
E09533	160
E09642	170



BUSHING and
SPACER
VORKAMMERBUCHSE
und DISTANZRING

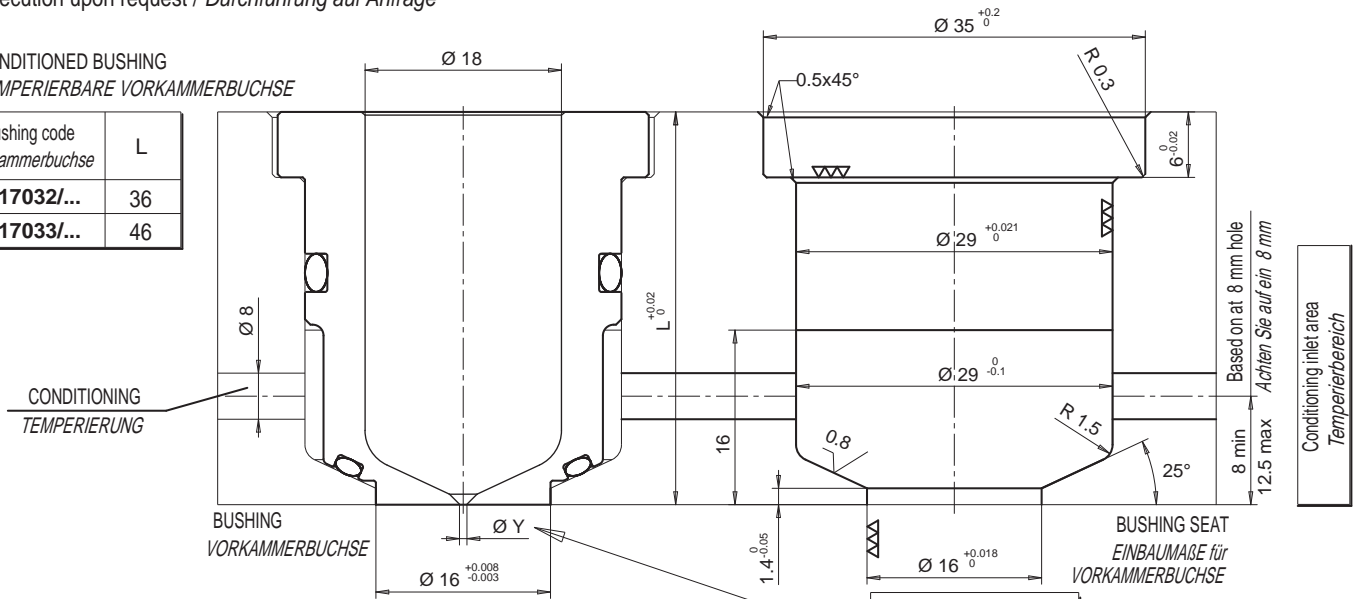
SEAT BUSHING
and SPACER
EINBAUMAßE für
VORKAMMERBUCHSE
und DISTANZRING

• **CONDITIONED BUSHING / TEMPERIERBARE VORKAMMERBUCHSE**

Execution upon request / Durchführung auf Anfrage

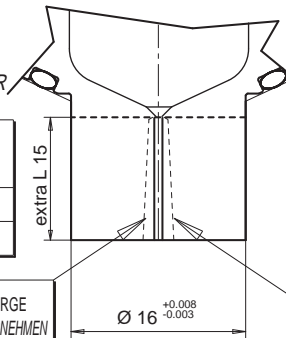
- CONDITIONED BUSHING
- TEMPERIERBARE VORKAMMERBUCHSE

Bushing code Vorkammerbuchse	L
E17032/...	36
E17033/...	46



- CONDITIONED BUSHING WITH EXTRA LENGTH
- TEMPERIERBARE VORKAMMER MIT EXTRALÄNGE

Bushing code Vorkammerbuchse	L	Extra L
E17034/..	36	15
E17035/..	46	15



EXECUTION AVAILABLE ON REQUEST WHEN ORDERING. THERMOPLAY RESERVES THE RIGHT TO EVALUATE THE FEASIBILITY OF THE INJECTION HOLE RESPECT TO THE HEIGHT OF THE EXTRA LENGTH.
AUSFÜHRUNG KANN AUF ANFRAGE VON THERMOPLAY DURCHFÜHRT WERDEN, VORBEHALTLICH DER TECHNISCHEN REALISIERBARKEIT.

Y injection hole Y Anspritzbohrung	
Ø	Suffix Zusatzcode
0.6*	06*
0.7*	07*
0.8	08
0.9	09
1.0	10
1.1	11
1.2	12

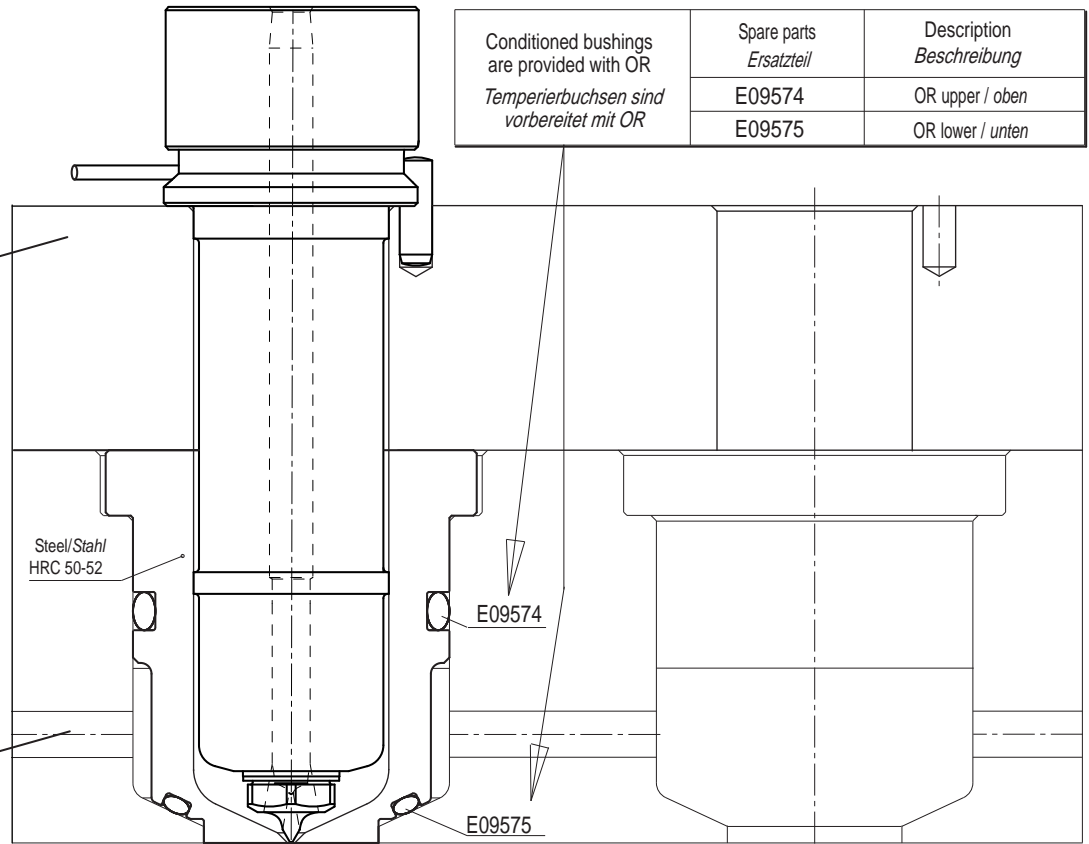
Example of order: E17032/09 =
Bushing for nozzle total length (L) 36 mm, without extra length and with injection hole 0,9 mm.

Bestellbeispiel: E17032/09 =
Vorkammerbuchse L=36 mm ohne Extralänge und mit einem Anspritzdurchmesser von 0,9 mm.

DRAFT ANGLE IS AT CUSTOMER CHARGE
KONTURGEBUNG IST VOM KUNDEN ZU ÜBERNEHMEN

* To be used only for the tip E17832
* Wird nur bei dem Spitzentyp E17832 eingesetzt

Spacers are not provided with conditioned bushings. Available lengths are 36 and 46 as above mentioned.
Temperierbare Vorkammerbuchsen werden ohne Distanzstücke geliefert. Verfügbare Längen, 36 und 46 mm.



Conditioned bushings are provided with OR <i>Temperierbuchsen sind vorbereitet mit OR</i>	Spare parts <i>Ersatzteil</i>	Description <i>Beschreibung</i>
	E09574	OR upper / oben
	E09575	OR lower / unten