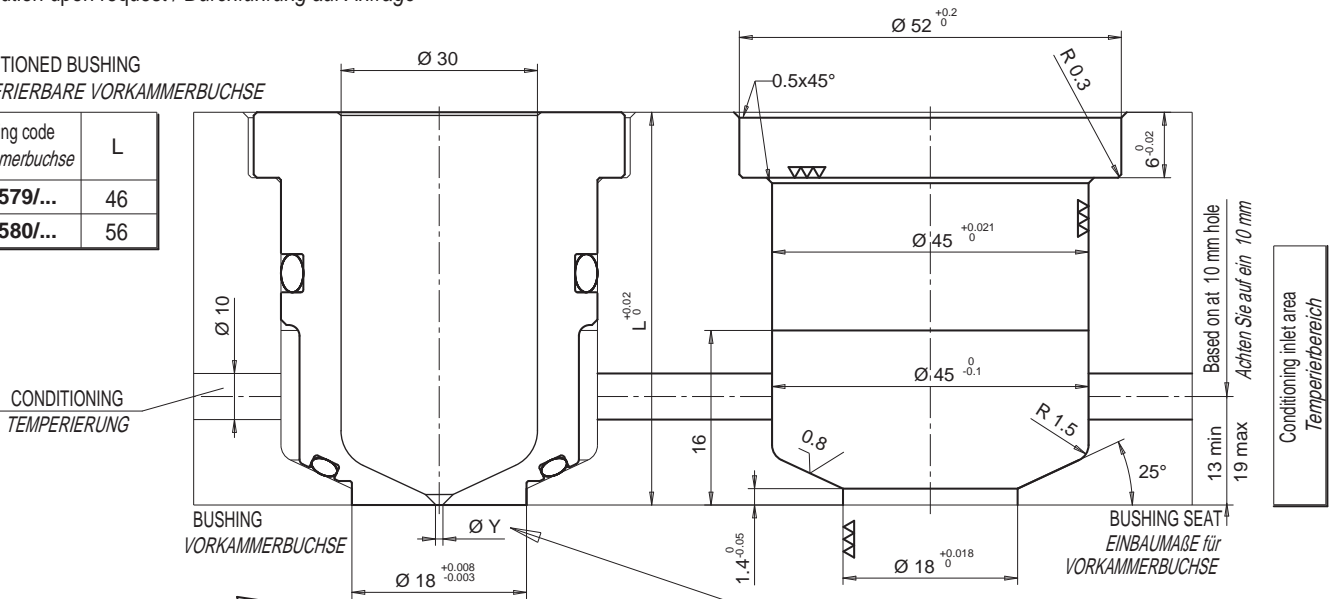


• **CONDITIONED BUSHING / TEMPERIERBARE VORKAMMERBUCHSE**

Execution upon request / Durchführung auf Anfrage

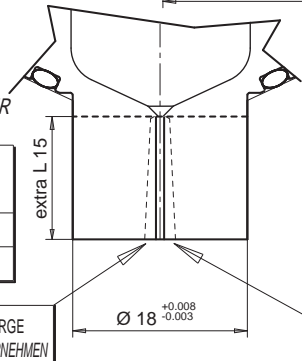
- CONDITIONED BUSHING
- TEMPERIERBARE VORKAMMERBUCHSE

Bushing code Vorkammerbuchse	L
E17579/...	46
E17580/...	56



- CONDITIONED BUSHING WITH EXTRA LENGTH
- TEMPERIERBARE VORKAMMER MIT EXTRALÄNGE

Bushing code Vorkammerbuchse	L	Extra L
E17581/..	46	15
E17582/..	56	15



EXECUTION AVAILABLE ON REQUEST WHEN ORDERING. THERMOPLAY RESERVES THE RIGHT TO EVALUATE THE FEASIBILITY OF THE INJECTION HOLE RESPECT TO THE HEIGHT OF THE EXTRA LENGTH.
AUSFÜHRUNG KANN AUF ANFRAGE VON THERMOPLAY DURCHFÜHRT WERDEN, VORBEHALTLICH DER TECHNISCHEN REALISIERBARKEIT.

Y injection hole Y Anspritzbohrung	
Ø	Suffix / Zusatzcode
0.8	08
0.9	09
1.0	10
1.1	11
1.2	12
1.3	13
1.4	14
1.5	15

Example of order: E17579/09 =
Bushing for nozzle total length (L) 46 mm, without extra length and with injection hole 0.9 mm.

Bestellbeispiel: E17579/09 =
Vorkammerbuchse L=46 mm ohne Extralänge und mit einem Anspritzdurchmesser von 0,9 mm.

Spacers are not provided with conditioned bushings. Available lengths are 46 and 56 as above mentioned.
Temperierbare Vorkammerbuchsen werden ohne Distanzstücke geliefert. Verfügbare Längen, 46 und 56 mm.

