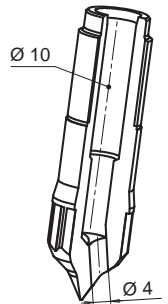


• NOZZLES FOR MULTICAVITY MOLDS / DÜSEN IN VERBINDUNG MIT EINEM VERTEILERBLOCK

Nozzle code Düse	L	Heater code Heizung	Watt	Thermocouple / Thermofühler	
				grounded / geerdet	insulated / isoliert
DN44086B-1..	86	E17185	480	E17223	E17877
DN44096B-1..	96	E17186	480		
DN44106B-1..	106	E17187	480		
DN44116B-1..	116	E17188	580		
DN44126B-1..	126	E17189	580		
DN44136B-1..	136	E17190	580	E17224	E17878
DN44146B-1..	146	E17191	660		
DN44156B-1..	156	E17192	660		
DN44166B-1..	166	E17193	660		
DN44176B-1..	176	E17194	700		
DN44186B-1..	186	E17195	700	E17225	E17879
DN44196B-1..	196	E17196	700		
DN44206B-1..	206	E17197	725		
DN44216B-1..	216	E17198	725		
DN44226B-1..	226	E17199	725		
DN44236B-1..	236	E17200	760	E17226	E17880
DN44246B-1..	246	E17201	760		
DN44256B-1..	256	E17202	800		
DN44266B-1..	266	E17203	800		

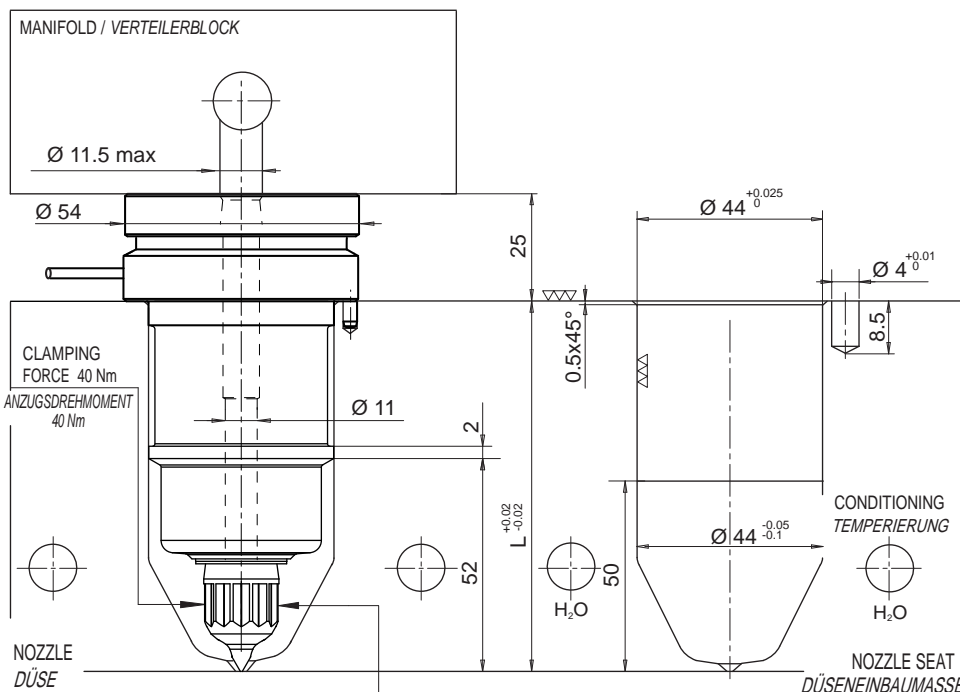
TIP
DÜSENSPITZE

Code **E17861**



Example of order : **DN 44 096B-1 - JG**
 Bestellbeispiel:
 Nozzle Ø - Düse Ø
 Length - Länge
 Tip type 1B - Düsen Spitze 1B
 Grounded thermocouple - Thermofühler geerdet

If non specified, grounded thermocouple is provided.
 Wenn nicht spezifiziert, wird der geerdete Thermofühler geliefert

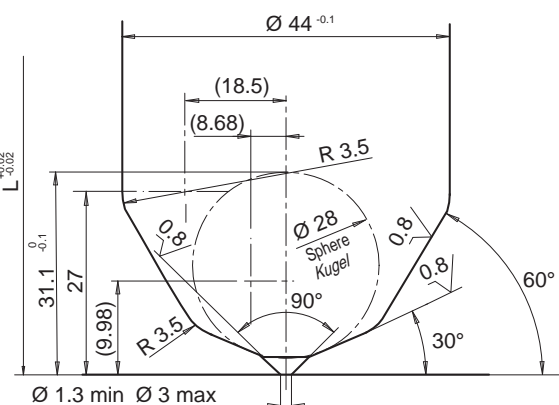
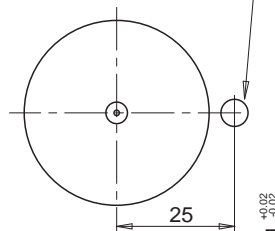
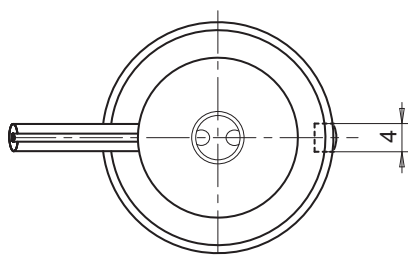
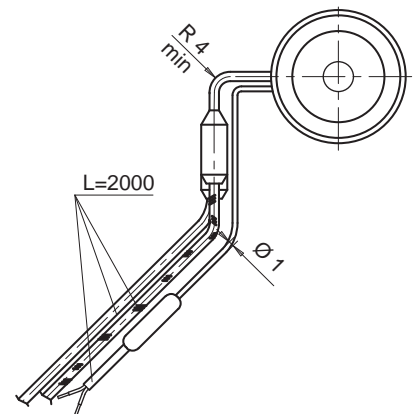


*POLIGONAL KEY E17831
 Ø 18 DIN 3120 UNI-ISO 1174
 *MEHRKANTSCHLÜSSEL E17831
 Ø 18 DIN 3120 UNI-ISO 1174

Anti rotation pin
 Verdrehsicherung

HEATER AND THERMOCOUPLE
 HEIZUNG UND THERMOFÜHLER

HEATER HEIZUNG	White / Red - White Weiss / Rot - Weiss	230 V
THERMOCOUPLE THERMOFÜHLER	Red / Rot	TC+
	Blue / Blau	TC-
Suffix Zusatzcode	Description / Beschreibung	
.. - JG	Grounded thermocouple with J type calibration Geerdeter Thermofühler Typ J.	
.. - JU	Insulated thermocouple with J type calibration Isolierter Thermofühler Typ J	



Injection diameter is approximate and could change depending on the injected volume of thermoplastic material and on the part wall thickness.
 Der Durchmesser steht in Abhängigkeit des Volumens und der Materialstärke des Bauteils.