

• UGELLO PER STAMPI MULTICAVITA' / BUSE POUR MOULES MULTI-EMPREINTES

Codice ugello Code buse	L	Codice resistenza Code résistance	Watt	Termocoppia / Thermocouple	
				a massa à la masse	isolata insulée
DN22046B-1-..	46	E17107	170	E17313	E17869
DN22056B-1-..	56	E17108	200		
DN22066B-1-..	66	E17109	200		
DN22076B-1-..	76	E17110	200		
DN22086B-1-..	86	E17111	240		
DN22096B-1-..	96	E17112	240		
DN22106B-1-..	106	E17113	240	E17314	E17870
DN22116B-1-..	116	E17114	250		
DN22126B-1-..	126	E17115	250		
DN22136B-1-..	136	E17116	270		
DN22146B-1-..	146	E17117	270	E17315	E17871
DN22156B-1-..	156	E17118	270		
DN22166B-1-..	166	E17119	300		
DN22176B-1-..	176	E17120	300		
DN22186B-1-..	186	E17121	300		
DN22196B-1-..	196	E17122	350		
DN22206B-1-..	206	E17123	350	E17316	E17872
DN22216B-1-..	216	E17124	350		

PUNTALE / POINTE

Codice Code	Suffisso Suffixe
E17850	.. - 30

PUNTALE / POINTE

Codice Code	Suffisso Suffixe
E17847	.. - 10

Variazione sede con puntale Ø 0.1
Variation de siege avec pointe Ø 0.1

Esempio d'ordine : **DN22 096B-1-30-JG**
 Exemple de désignation: **DN22 096B-1-30-JG**

Diametro - Diamètre
 Lunghezza - Longueur

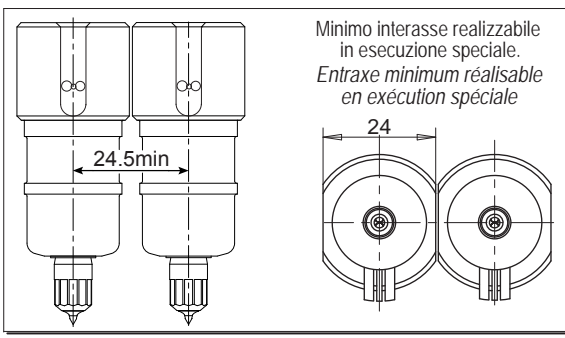
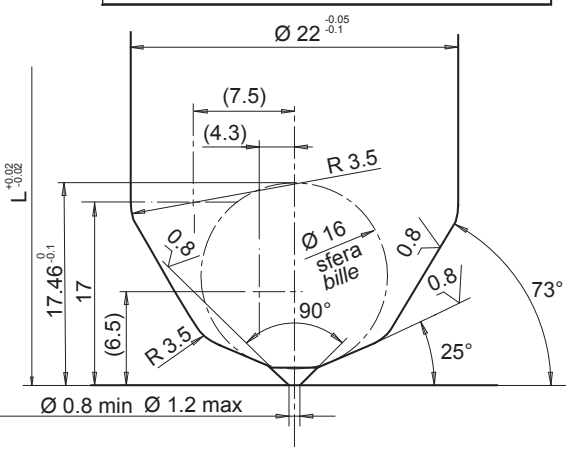
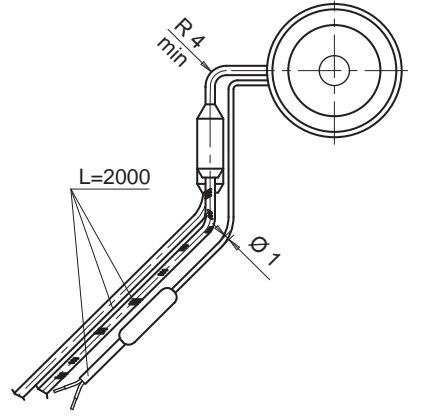
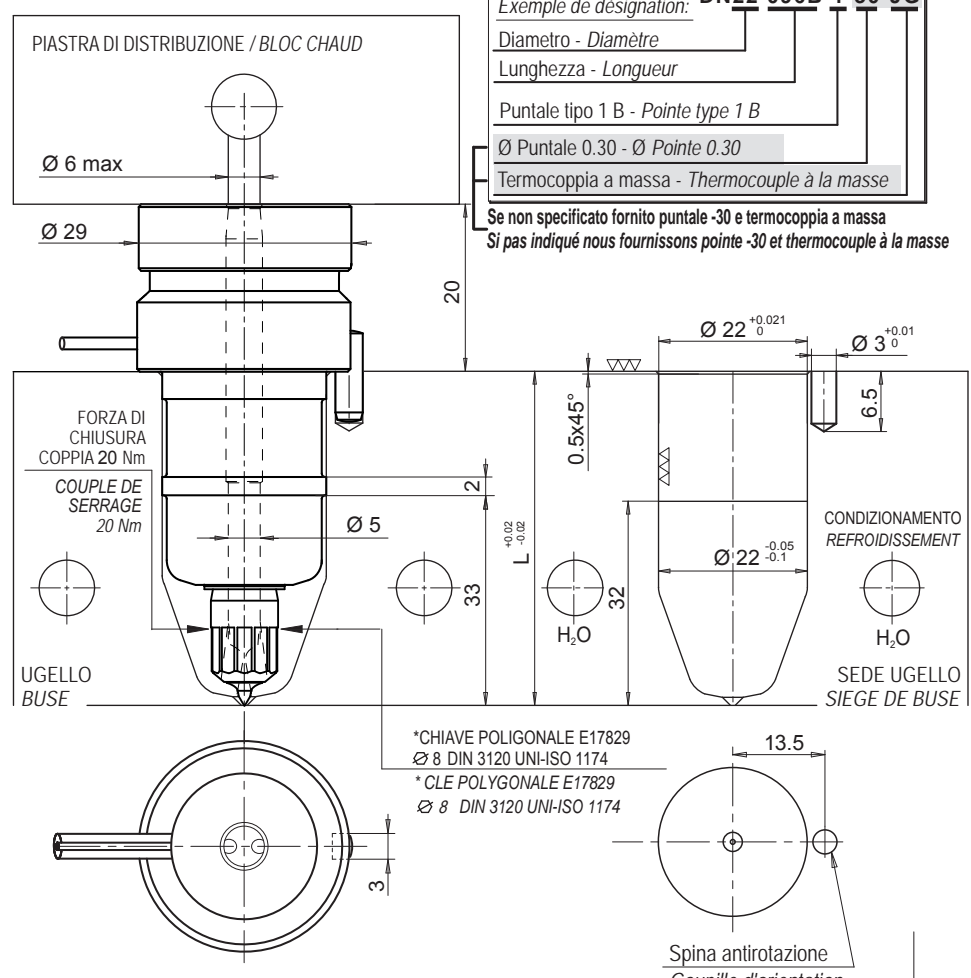
Puntale tipo 1 B - Pointe type 1 B
 Ø Puntale 0.30 - Ø Pointe 0.30
 Termocoppia a massa - Thermocouple à la masse

Se non specificato fornito puntale -30 e termocoppia a massa
 Si pas indiqué nous fournissons pointe -30 et thermocouple à la masse

**RESISTENZA E TERMOCOPPIA
RESISTANCE ET THERMOCOUPLE**

RESISTENZA RESISTANCE	Bianco / Rosso-Bianco Blanc / Rouge-Blanc	230 V
TERMOCOPPIA THERMOCOUPLE	Rosso / Rouge Blu / Bleu	TC+ TC-

Suffisso Suffixe	Descrizione / Description
.. - JG	Termocoppia a massa con calibratura tipo J Thermocouple à la masse calibré type J
.. - JU	Termocoppia isolata con calibratura tipo J Thermocouple insulée calibré type J



Il diametro d'iniezione è INDICATIVO e può variare in funzione del volume iniettabile del materiale termoplastico e dello spessore del pezzo stampato.
 Le diamètre d'injection est seulement INDICATIF et peut changer en fonction du volume et de l'épaisseur de la pièce moulée.