

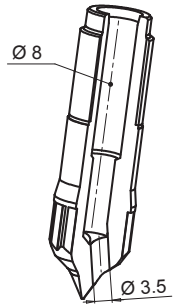
• UGELLO PER STAMPI MULTICAVITA' / BUSE POUR MOULES MULTI-EMPREINTES

Codice ugello Code buse	L	Codice resistenza Code résistance	Watt	Termocoppia / Thermocouple	
				a massa à la masse	isolata isolé
DN44086B-1..	86	E17185	480	E17223	E17877
DN44096B-1..	96	E17186	480		
DN44106B-1..	106	E17187	480		
DN44116B-1..	116	E17188	580		
DN44126B-1..	126	E17189	580		
DN44136B-1..	136	E17190	580	E17224	E17878
DN44146B-1..	146	E17191	660		
DN44156B-1..	156	E17192	660		
DN44166B-1..	166	E17193	660		
DN44176B-1..	176	E17194	700		
DN44186B-1..	186	E17195	700	E17225	E17879
DN44196B-1..	196	E17196	700		
DN44206B-1..	206	E17197	725		
DN44216B-1..	216	E17198	725		
DN44226B-1..	226	E17199	725		
DN44236B-1..	236	E17200	760	E17226	E17880
DN44246B-1..	246	E17201	760		
DN44256B-1..	256	E17202	800		
DN44266B-1..	266	E17203	800		

PUNTALE / POINTE

Codice / Code

**E17861**



Esempio d'ordine :

Exemple de désignation: **DN 44 096B-1-JG**

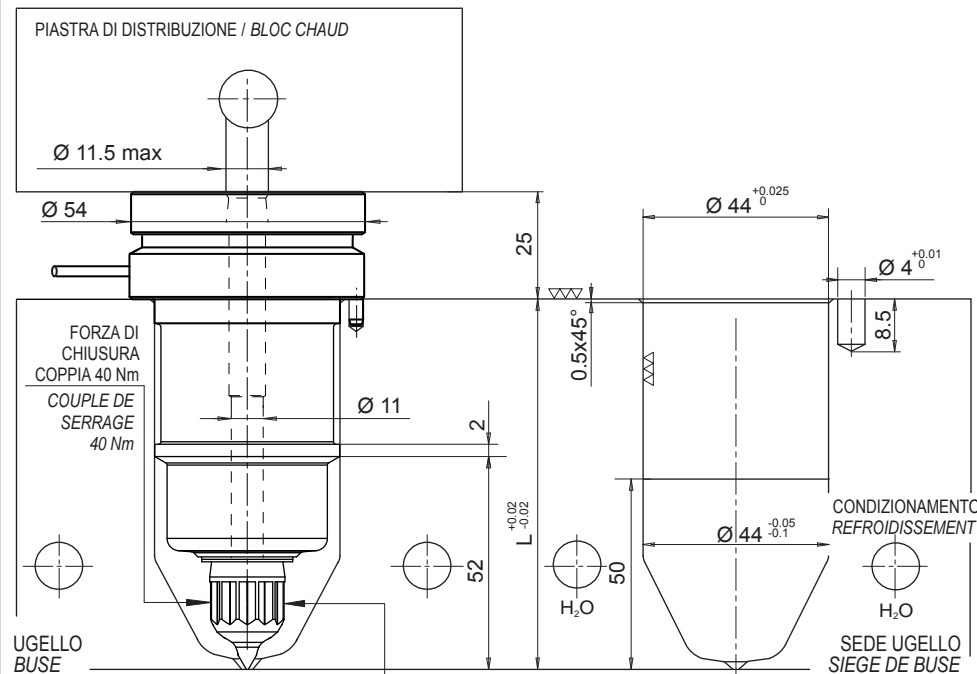
Diametro - Diamètre

Lunghezza - Longueur

Puntale tipo 1 B - Pointe type 1 B

Termocoppia a massa - Thermocouple à la masse

Se non specificato fornito termocoppia a massa  
Si pas indiqué nous fournissons thermocouple à la masse



\*CHIAVE ESAGONALE E17831  
Ø 18 DIN 3120 UNI-ISO 1174  
\*CLE EXAGONALE E17831  
Ø 18 DIN3120 UNI-ISO 1174

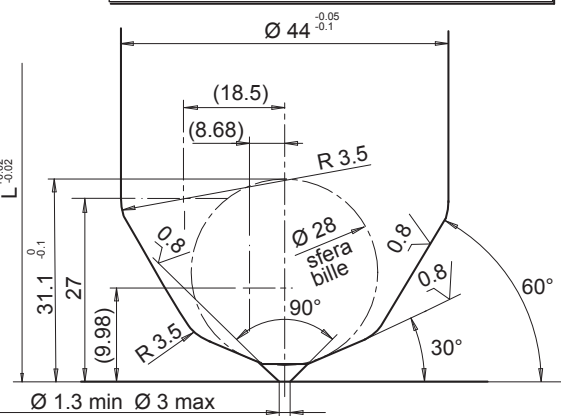
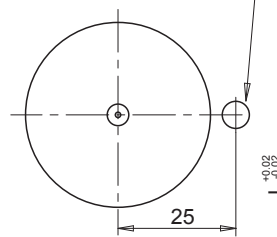
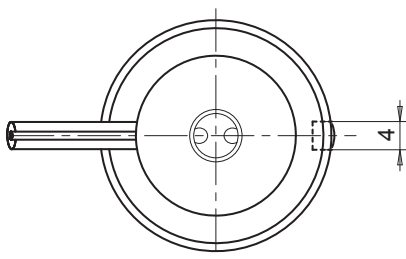
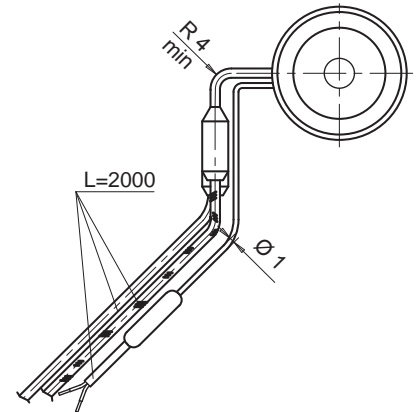
Spina antirotazione  
Goupille d'orientation

RESISTENZA E TERMOCOPPIA  
RESISTANCE ET THERMOCOUPLE

RESISTENZA RESISTANCE	Bianco / Rosso-Bianco Blanc / Rouge-Blanc	230 V
--------------------------	--	-------

TERMOCOPPIA THERMOCOUPLE	Rosso / Rouge	TC+
	Blu / Bleu	TC-

Suffisso Suffixe	Descrizione / Description
.. - JG	Termocoppia a massa con calibratura tipo J Thermocouple à la masse calibré type J
.. - JU	Termocoppia isolata con calibratura tipo J Thermocouple isolé calibré type J



Il diametro d'iniezione è INDICATIVO e può variare in funzione del volume iniettabile del materiale termoplastico e dello spessore del pezzo stampato.  
Le diamètre d'injection est seulement INDICATIF et peut changer en fonction du volume et de l'épaisseur de la pièce moulée.