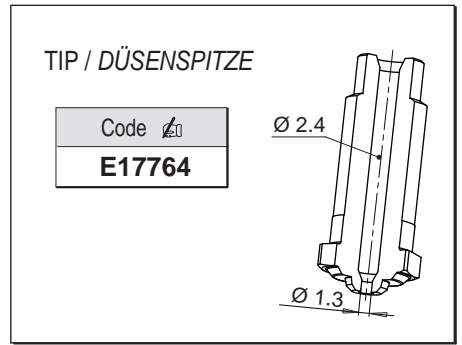


• NOZZLES FOR MULTICAVITY MOLDS / DÜSEN IN VERBINDUNG MIT EINEM VERTEILERBLOCK

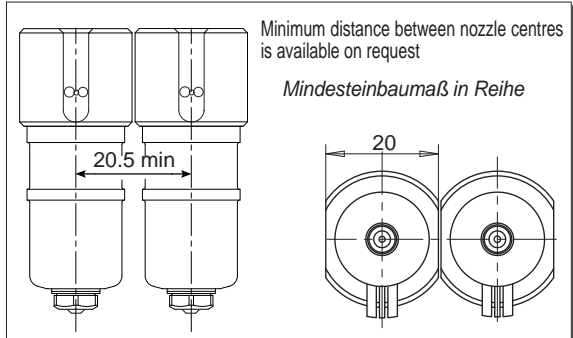
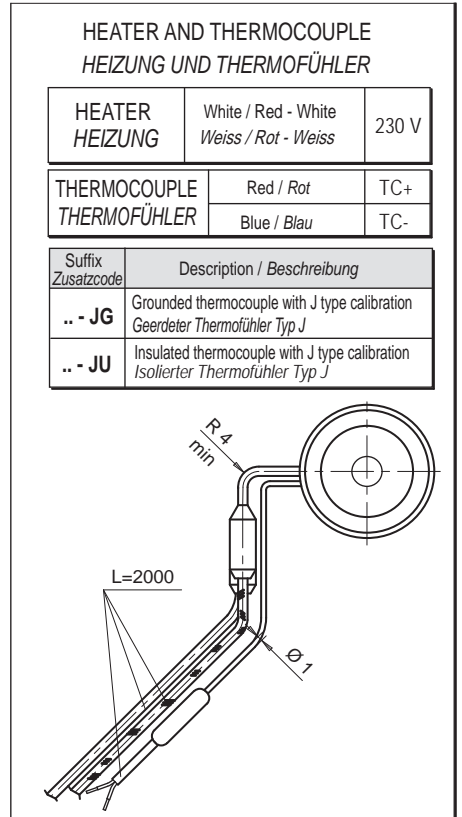
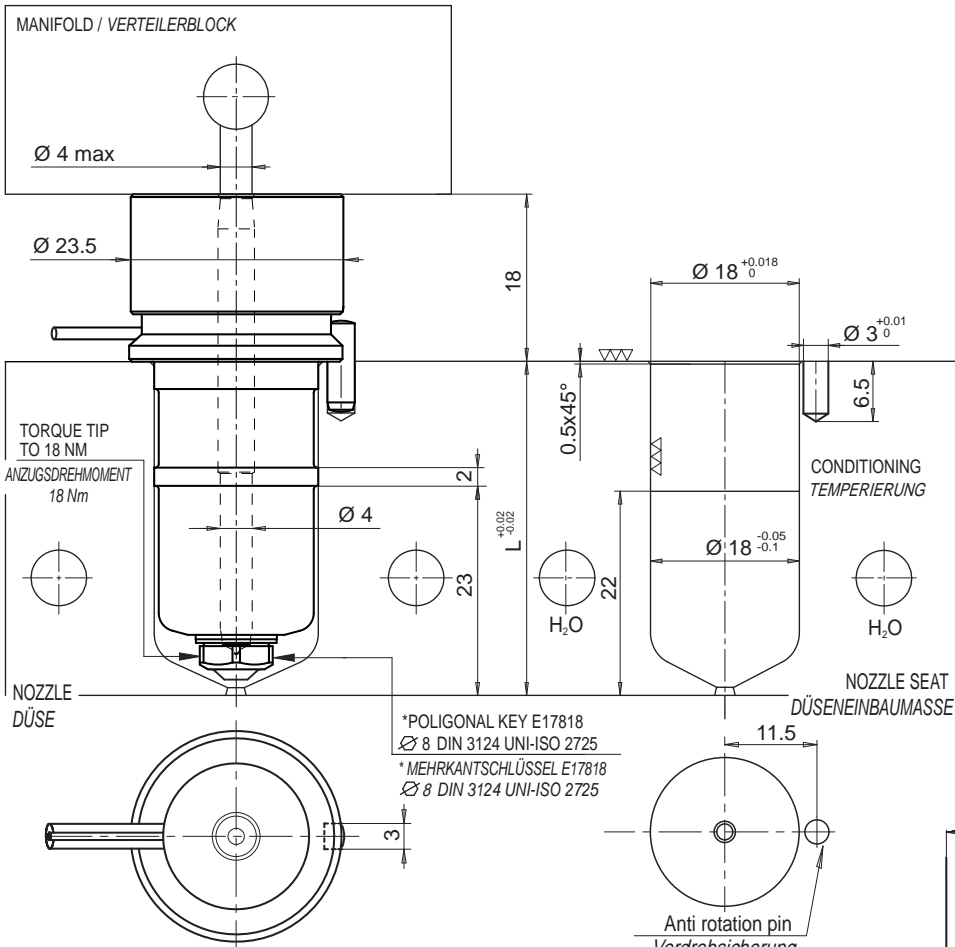
Nozzle code Düse	L	Heater code Heizung	Watt	Thermocouple / Thermofühler	
				grounded - geerdet	insulated - isoliert
DN18036-2-..	36	E16853	160	E16871	E17865
DN18046-2-..	46	E16854	180		
DN18056-2-..	56	E16855	180		
DN18066-2-..	66	E16856	180		
DN18076-2-..	76	E16857	200		
DN18086-2-..	86	E16858	200		
DN18096-2-..	96	E16859	200		
DN18106-2-..	106	E16860	200	E16872	E17866
DN18116-2-..	116	E16861	200		
DN18126-2-..	126	E16862	230		
DN18136-2-..	136	E16863	230		
DN18146-2-..	146	E16864	230	E16873	E17867
DN18156-2-..	156	E16865	230		
DN18166-2-..	166	E16866	230		
DN18176-2-..	176	E16867	250		
DN18186-2-..	186	E16868	250		
DN18196-2-..	196	E16869	250		
DN18206-2-..	206	E16870	250		
				E16874	E17868



Ordering code example:
Bestellbeispiel: **DN 18 096 -2 - JG**

Nozzle Ø - Düse Ø
Length - Länge
Tip type 2 - Düsenspitze 2
Grounded thermocouple - Thermofühler geerdet

If non specified, grounded thermocouple is supplied.
Wenn nicht spezifiziert, wird der geerdete Thermofühler geliefert



Gate diameter is approximate and could vary depending on injected volume and part wall thickness.
Der Durchmesser steht in Abhängigkeit des Volumens und der Materialstärke des Bauteils.

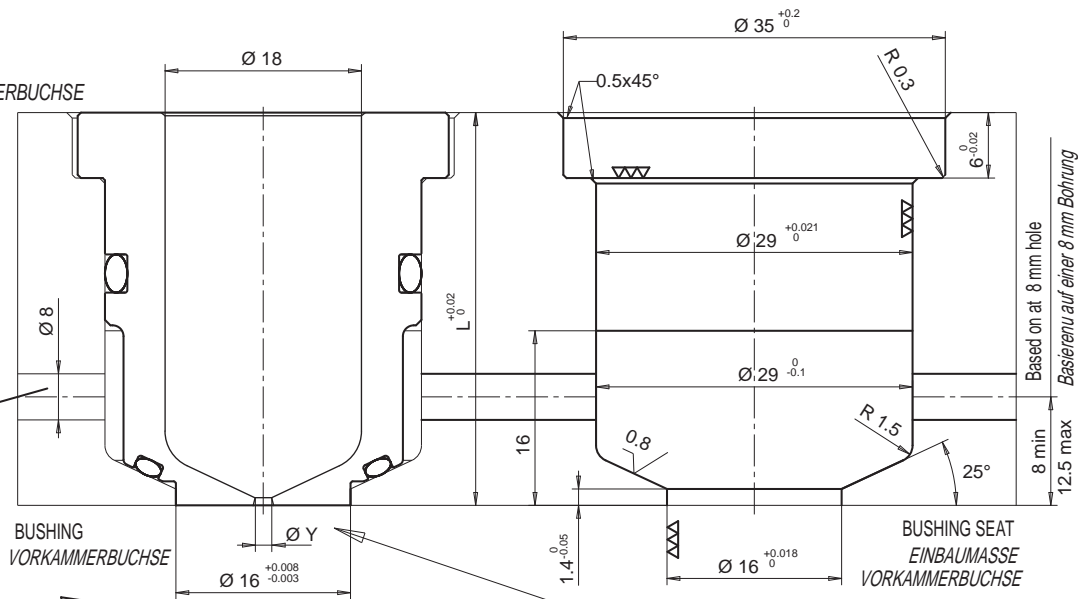
• COOLING BUSHING / TEMPERIERBARE VORKAMMERBUCHSE

Execution upon request / Auf Anfrage

- COOLING BUSHING
- TEMPERIERBARE VORKAMMERBUCHSE

Bushing code Vorkammerbuchse	L
E17784/...	36
E17785/...	46

COOLING
TEMPERIERUNG



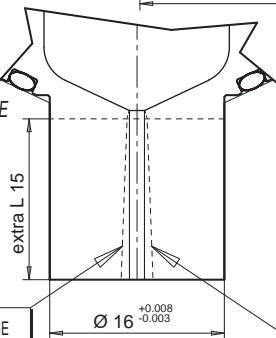
BUSHING
VORKAMMERBUCHSE

BUSHING SEAT
EINBAUMASSE
VORKAMMERBUCHSE

Conditioning inlet area
Temperierbereich

- COOLING BUSHING WITH EXTRA LENGTH
- TEMPERIERBARE VORKAMMERBUCHSE MIT EXTRALÄNGE

Bushing code Vorkammerbuchse	L	Extra L
E17786/..	36	15
E17787/..	46	15



DRAFT ANGLE IS AT CUSTOMERS CHARGE
KONTURGEBUNG IST VOM KUNDEN ZU ÜBERNEHMEN

THERMOPLAY RESERVES THE RIGHT TO EVALUATE THE FEASIBILITY OF THE GATE DIAMETER WITH RESPECT TO THE EXTRA LENGTH.

AUSFÜHRUNG KANN AUF ANFRAGE VON THERMOPLAY DURCHFÜHRT WERDEN, VORBEHALTLICH DER TECHNISCHEN REALISIERBARKEIT.

Y gate Y Anspritzbohrung	
Ø	Suffix Zusatzcode
1.0	10
1.1	11
1.2	12
1.3	13
1.4	14
1.5	15
1.6	16
1.7	17
1.8	18

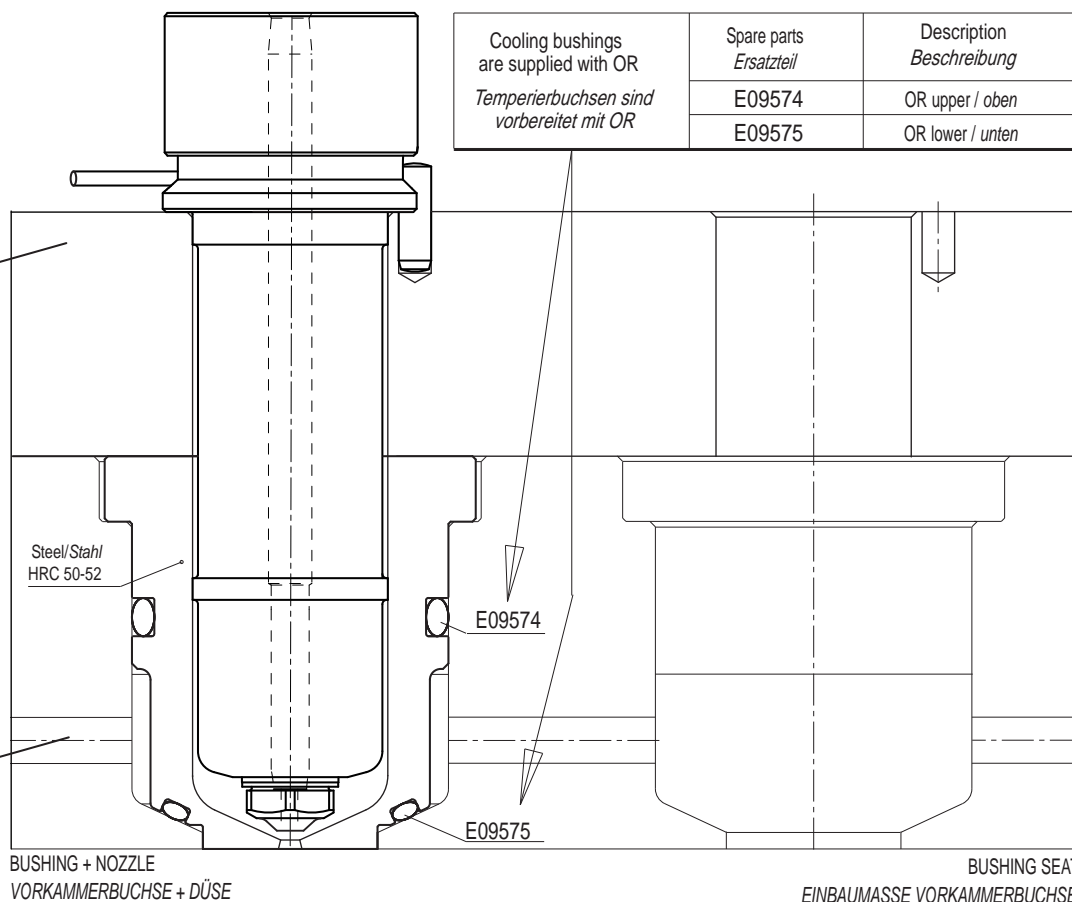
Ordering code example: E17784/18 =
Bushing for nozzle total length (L) 36 mm, without extra length and with injection hole, 1,8 mm.

Beistellbeispiel: E17784/18 =
Vorkammerbuchse L=36 mm ohne Extralänge und mit einem Anspritzdurchmesser von 1,8 mm.

Spacers are not provided with cooling bushes. Available lengths are 36 and 46 as mentioned above.
Temperierbare Vorkammerbuchsen werden ohne Distanzringe geliefert. Verfügbare Längen, 36 und 46 mm.

NOZZLE PLATE
DÜSENHALTEPLATTE

COOLING
TEMPERIERUNG



Cooling bushes are supplied with OR
Temperierbuchsen sind vorbereitet mit OR

Spare parts Ersatzteil	Description Beschreibung
E09574	OR upper / oben
E09575	OR lower / unten

BUSHING + NOZZLE
VORKAMMERBUCHSE + DÜSE

BUSHING SEAT
EINBAUMASSE VORKAMMERBUCHSE