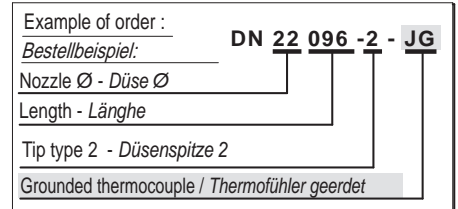
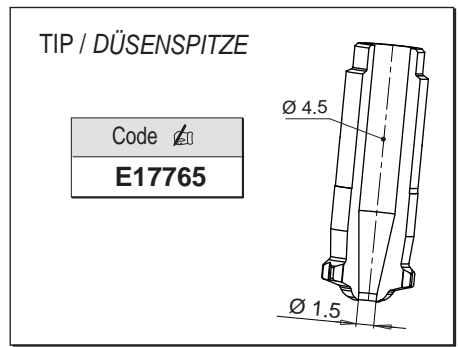
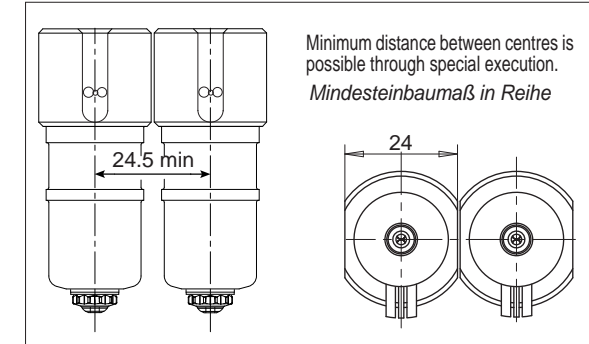
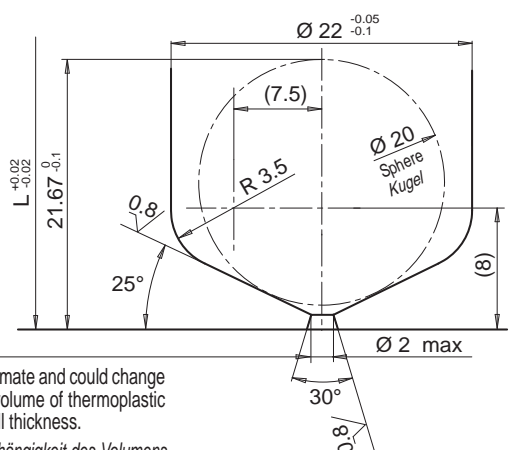
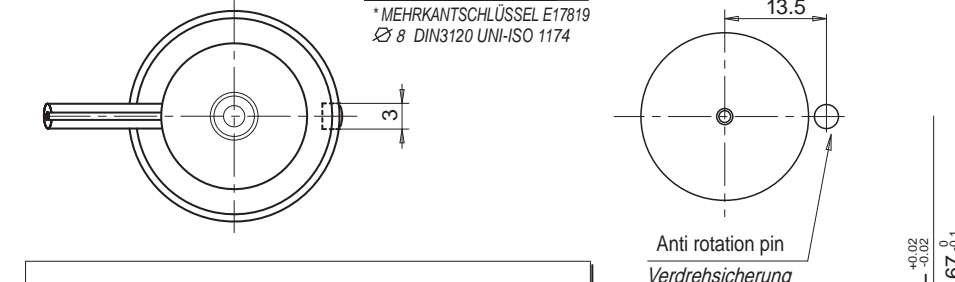
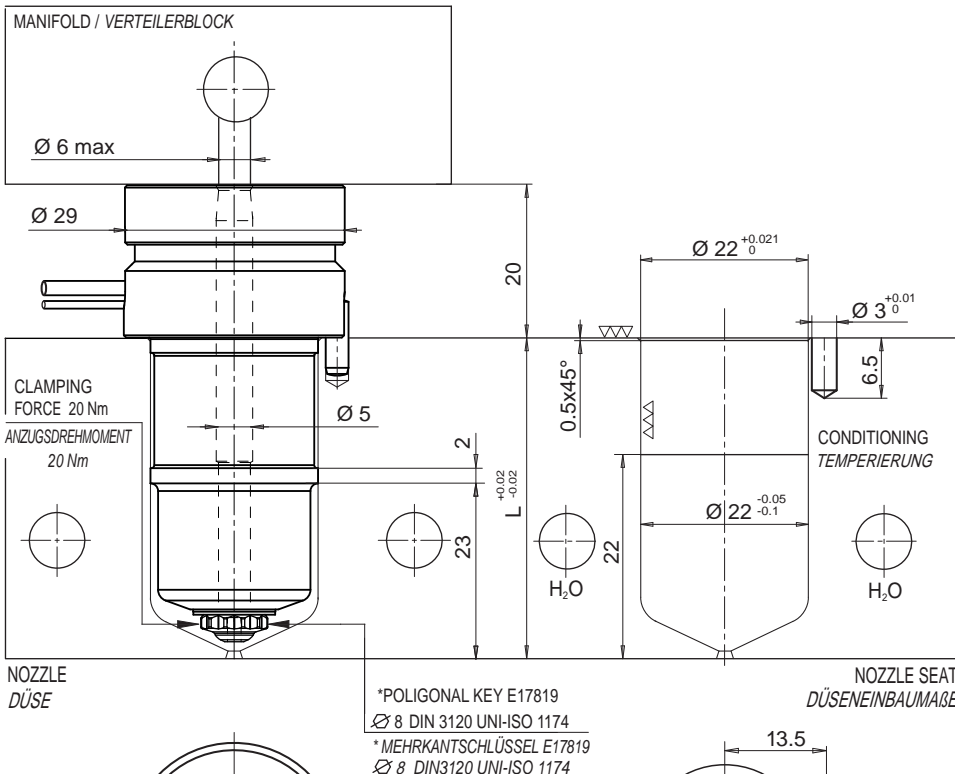
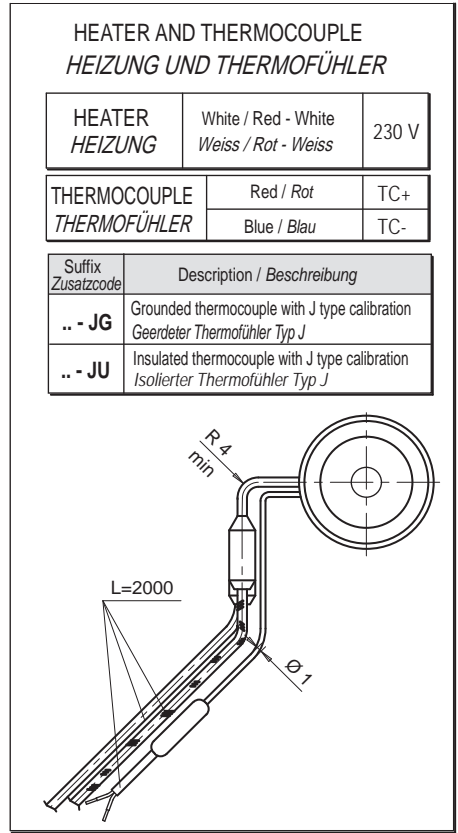


• NOZZLES FOR MULTICAVITY MOLDS / DÜSEN IN VERBINDUNG MIT EINEM VERTEILERBLOCK

Nozzle code Düse	L	Heater code Heizung	Watt	Thermocouple / Thermofühler			
				grounded - geerdet	insulated - isoliert		
DN22036-2-..	36	E17107	170	E17313	E17869		
DN22046-2-..	46	E17108	200				
DN22056-2-..	56	E17109	200				
DN22066-2-..	66	E17110	200				
DN22076-2-..	76	E17111	240				
DN22086-2-..	86	E17112	240				
DN22096-2-..	96	E17113	240				
DN22106-2-..	106	E17114	250			E17314	E17870
DN22116-2-..	116	E17115	250				
DN22126-2-..	126	E17116	270			E17315	E17871
DN22136-2-..	136	E17117	270				
DN22146-2-..	146	E17118	270				
DN22156-2-..	156	E17119	300				
DN22166-2-..	166	E17120	300				
DN22176-2-..	176	E17121	300				
DN22186-2-..	186	E17122	350	E17316	E17872		
DN22196-2-..	196	E17123	350				
DN22206-2-..	206	E17124	350				



If non specified, grounded thermocouple is provided.
 Wenn nicht spezifiziert, wird der geerdete Thermofühler geliefert



Injection diameter is approximate and could change depending on the injected volume of thermoplastic material and on the part wall thickness.
 Der Durchmesser steht in Abhängigkeit des Volumens und der Materialstärke des Bauteils.

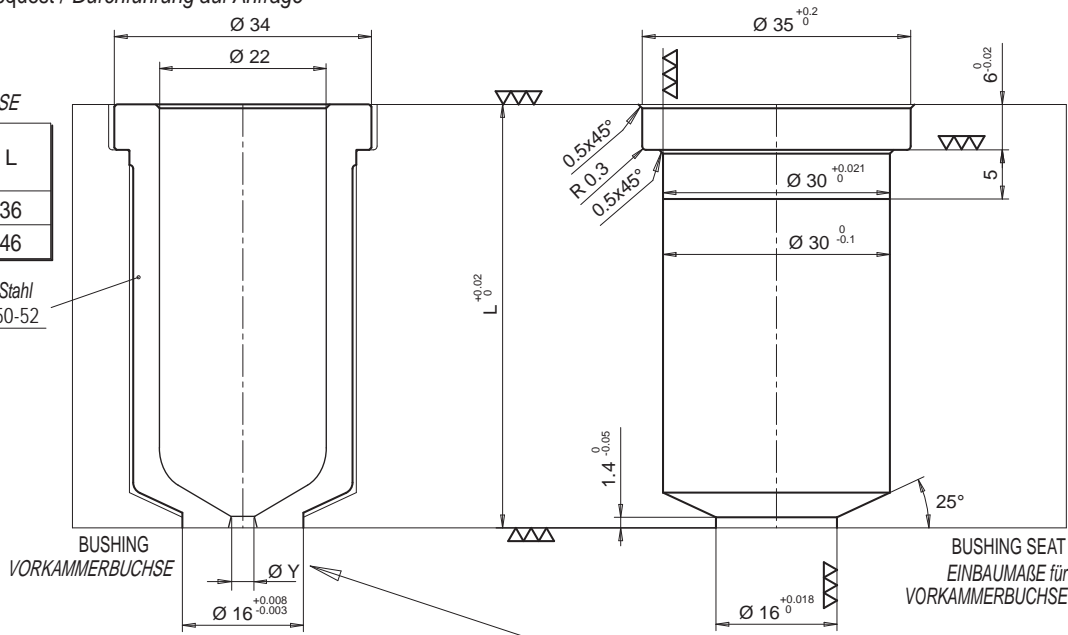
• BUSHING / VORKAMMERBUCHSE

Execution upon request / Durchführung auf Anfrage

- BUSHING
- VORKAMMERBUCHSE

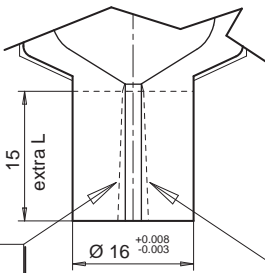
Bushing code Vorkammerbuchse	L
E17772/...	36
E17773/...	46

steel / Stahl
HRC 50-52



- BUSHING WITH EXTRA LENGTH
- VORKAMMERBUCHSE MIT EXTRALÄNGE

Bushing code Vorkammerbuchse	L	Extra L
E17774/...	36	15
E17775/...	46	15



DRAFT ANGLE IS AT CUSTOMER CHARGE
KONTURGEBUNG IST VOM KUNDEN ZU ÜBERNEHMEN

EXECUTION AVAILABLE ON REQUEST WHEN ORDERING. THERMOPLAY RESERVES THE RIGHT TO EVALUATE THE FEASIBILITY OF THE INJECTION HOLE RESPECT TO THE HEIGHT OF THE EXTRA LENGTH.

AUSFÜHRUNG KANN AUF ANFRAGE VON THERMOPLAY DURCHFÜHRT WERDEN, VORBEHALTLICH DER TECHNISCHEN REALISIERBARKEIT.

Y injection hole Y Anspritzbohrung	Suffix Zusatzcode
1.0	10
1.1	11
1.2	12
1.3	13
1.4	14
1.5	15
1.6	16
1.7	17
1.8	18
1.9	19
2.0	20

Example of order: E17772/19 =
Bushing for nozzle total length (L) 36 mm, without extra length and with injection hole 1,9 mm.

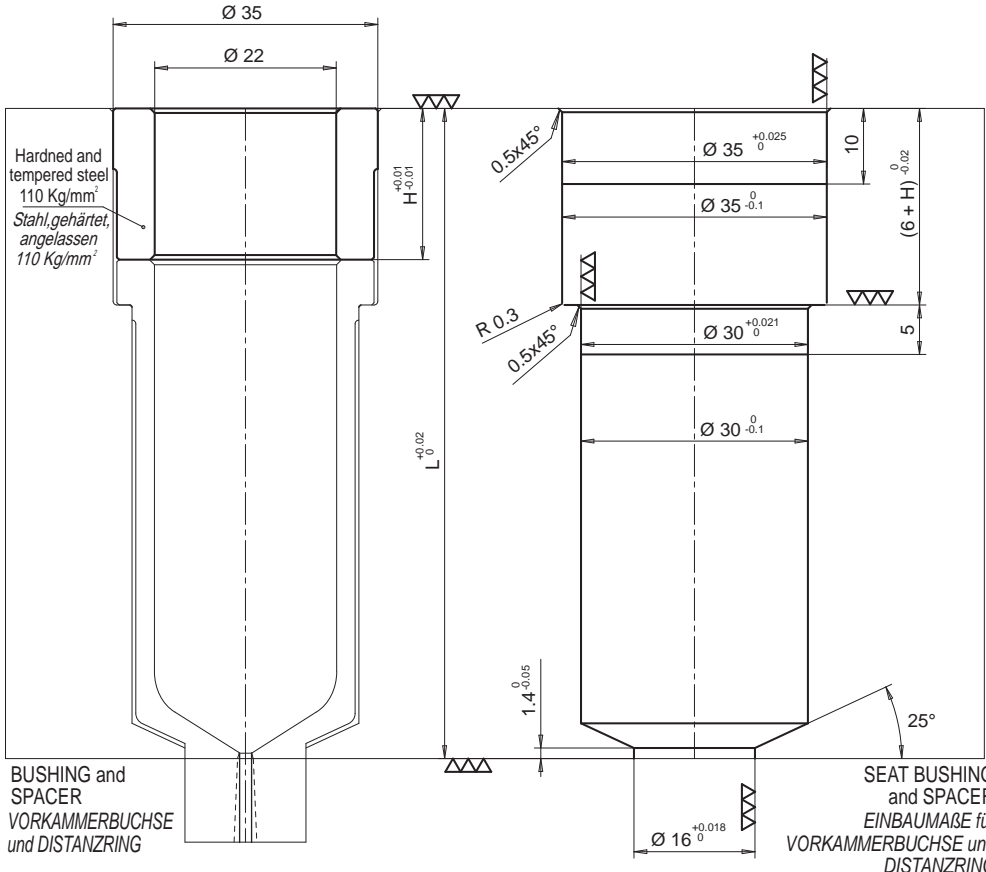
Beistellbeispiel: E17772/19 =
Vorkammerbuchse L=36 mm ohne Extralänge und mit einem Anspritzdurchmesser von 1,9 mm.

• SPACER / DISTANZRING

Add the necessary spacer code to the bushing code (E17772, E17773, E1774 and E1775) to obtain the correct length.

Einbau Vorkammerbuchse + Distanzring: Zur Festlegung der erforderlichen Gesamtlänge addieren Sie zur Länge der Vorkammerbuchse (L) die Stärke des Distanzrings (H)

Spacer code Distanzring	H
E17561	10
E06826	20
E17562	30
E06827	40
E07086	50
E17563	60
E17564	70
E17565	80
E17566	90
E17567	100
E17568	110
E17569	120
E17570	130
E17571	140
E17572	150
E17573	160
E17574	170



BUSHING and
SPACER
VORKAMMERBUCHSE
und DISTANZRING

SEAT BUSHING
and SPACER
EINBAUMAßE für
VORKAMMERBUCHSE und
DISTANZRING

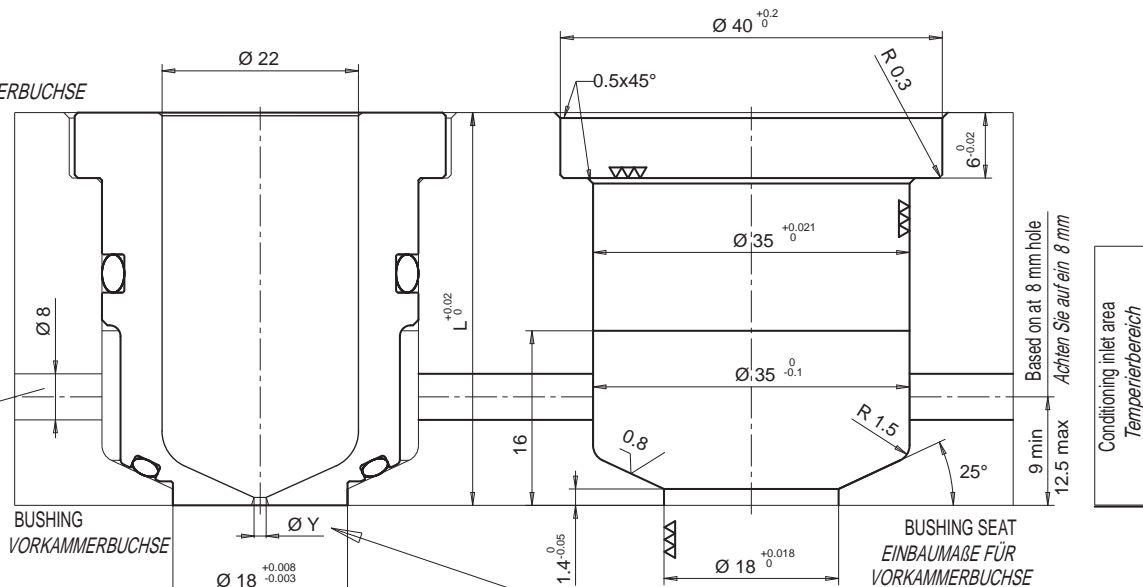
• **CONDITIONED BUSHING / TEMPERIERBARE VORKAMMERBUCHSE**

Execution upon request / Durchführung auf Anfrage

- **CONDITIONED BUSHING**
- **TEMPERIERBARE VORKAMMERBUCHSE**

Bushing code Vorkammerbuchse	L
E17788/...	36
E17789/...	46

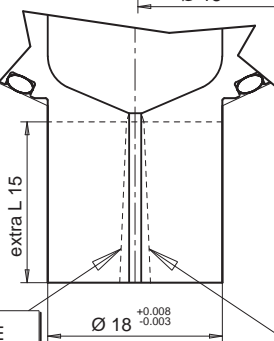
CONDITIONING
TEMPERIERUNG



- **CONDITIONED BUSHING WITH EXTRA LENGTH**
- **TEMPERIERBARE VORKAMMER MIT EXTRALÄNGE**

Bushing code Vorkammerbuchse	L	Extra L
E17790/..	36	15
E17791/..	46	15

DRAFT ANGLE IS AT CUSTOMER CHARGE
KONTURGEßUNG IST VOM KUNDEN ZU ÜßBERNEHMEN



EXECUTION AVAILABLE ON REQUEST WHEN ORDERING. THERMOPLAY RESERVES THE RIGHT TO EVALUATE THE FEASIBILITY OF THE INJECTION HOLE RESPECT TO THE HEIGHT OF THE EXTRA LENGTH.

AUSFÜßHRUNG KANN AUF ANFRAGE VON THERMOPLAY DURCHFÜßHRT WERDEN, VORBEHALTLICH DER TECHNISCHEN REALISIERBARKEIT.

Y injection hole Y Anstritzbohrung	Suffix Zusatzcode
1.0	10
1.1	11
1.2	12
1.3	13
1.4	14
1.5	15
1.6	16
1.7	17
1.8	18
1.9	19
2.0	20

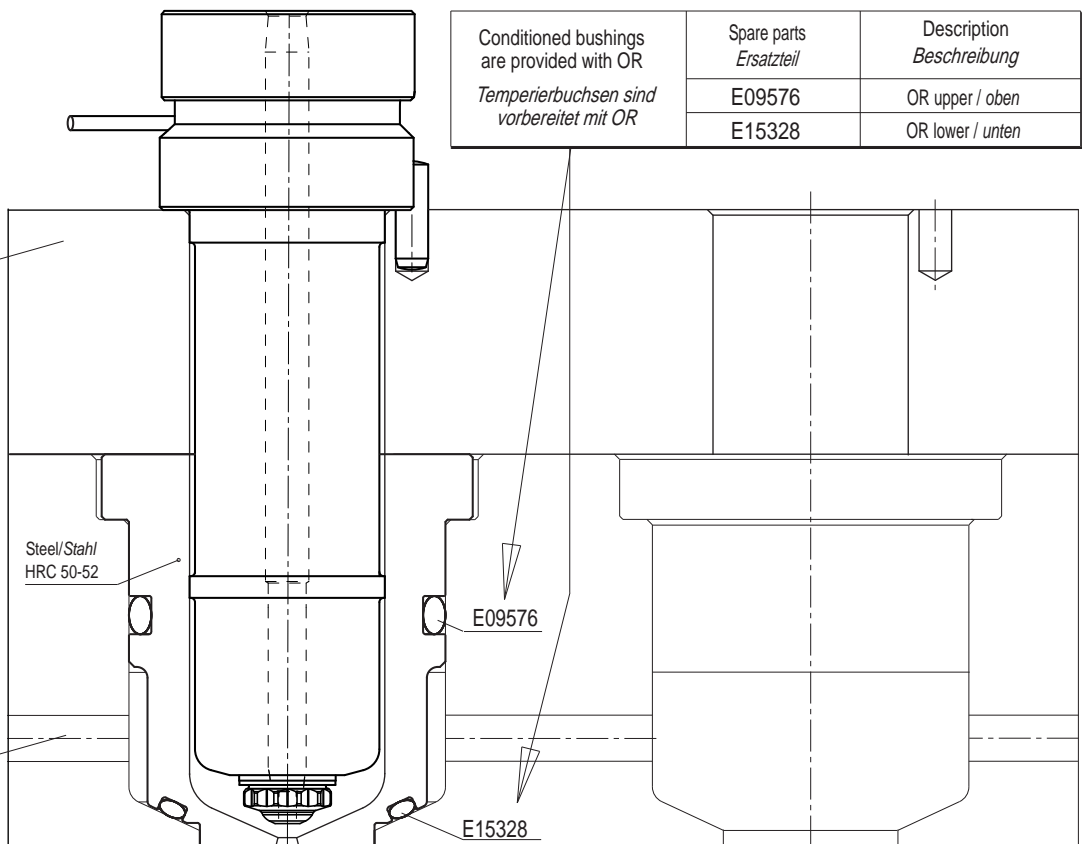
Example of order: E17788/19 =
Bushing for nozzle total length (L) 36 mm, without extra length and with injection hole 1,9 mm.

Beistellbeispiel: E17788/19 =
Vorkammerbuchse L=36 mm ohne Extralänge und mit einem Anstritzdurchmesser von 1,9 mm.

Spacers are not provided with conditioned bushings. Available lengths are 36 and 46 as above mentioned.
Temperierbare Vorkammerbuchsen werden ohne Distanzstücke geliefert. Verfügbare Längen, 36 und 46 mm.

NOZZLE PLATE
DÜßENHALTEPLATTE

CONDITIONING
TEMPERIERUNG



Conditioned bushings are provided with OR Temperierbuchsen sind vorbereitet mit OR	Spare parts Ersatzteil	Description Beschreibung
	E09576	OR upper / oben
	E15328	OR lower / unten

BUSHING + NOZZLE
VORKAMMER + DÜßE

BUSHING SEAT
EINBAUÄÄE FÜR VORKAMMERBUCHSE