

• NOZZLES FOR MULTICAVITY MOLDS / DÜSEN IN VERBINDUNG MIT EINEM VERTEILERBLOCK

Nozzle code Düse	L	Heater code Heizung	Watt	Thermocouple / Thermofühler	
				grounded - geerdet	insulated - isoliert
DN30046-2..	46	E17147	180	E17181	E17873
DN30056-2..	56	E17148	200		
DN30066-2..	66	E17149	200		
DN30076-2..	76	E17150	285		
DN30086-2..	86	E17151	330		
DN30096-2..	96	E17152	330		
DN30106-2..	106	E17153	370	E17182	E17874
DN30116-2..	116	E17154	425		
DN30126-2..	126	E17155	425		
DN30136-2..	136	E17156	425		
DN30146-2..	146	E17157	465	E17183	E17875
DN30156-2..	156	E17158	465		
DN30166-2..	166	E17159	550		
DN30176-2..	176	E17160	550		
DN30186-2..	186	E17161	550	E17184	E17876
DN30196-2..	196	E17162	550		
DN30206-2..	206	E17163	550		

TIP / DÜSENSPITZE

Code **E17766**



Ordering code example:

Bestellbeispiel:

**DN 30 096 - 2 - JG**

Nozzle Ø - Düse Ø

Length - Länge

Tip type 2 - Düsenspitze 2

Grounded thermocouple - Thermofühler geerdet

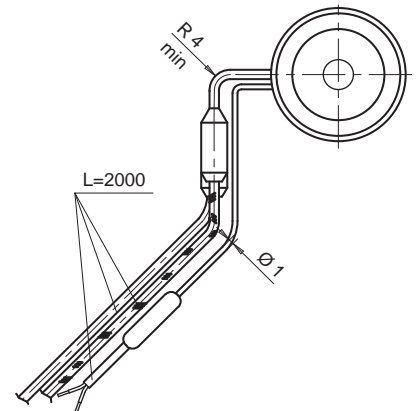
If non specified, grounded thermocouple is supplied.  
Wenn nicht spezifiziert, wird der geerdete Thermofühler geliefert

HEATER AND THERMOCOUPLE  
HEIZUNG UND THERMOFÜHLER

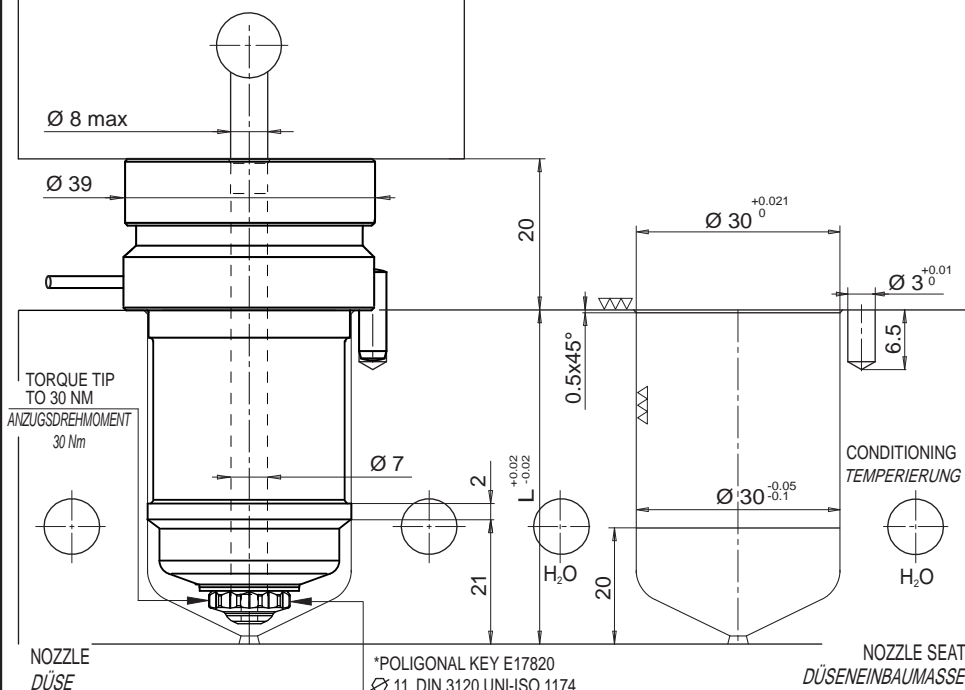
HEATER HEIZUNG	White / Red - White Weiss / Rot - Weiss	230 V
-------------------	--	-------

THERMOCOUPLE THERMOFÜHLER	Red / Rot	TC+
	Blue / Blau	TC-

Suffix Zusatzcode	Description / Beschreibung
.. - JG	Grounded thermocouple with J type calibration Geerdeter Thermofühler Typ J
.. - JU	Insulated thermocouple with J type calibration Isolierter Thermofühler Typ J



MANIFOLD / VERTEILERBLOCK



\*POLIGONAL KEY E17820  
Ø 11 DIN 3120 UNI-ISO 1174  
\*MEHRKANTSCHLÜSSEL E17820  
Ø 11 DIN3120 UNI-ISO 1174

Anti rotation pin  
Verdrehsicherung

Gate diameter is approximate and could vary depending on injected volume and part wall thickness.

Der Durchmesser steht in Abhängigkeit des Volumens und der Materialstärke des Bauteils.

