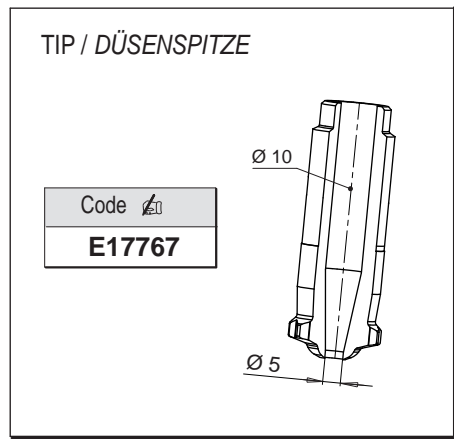


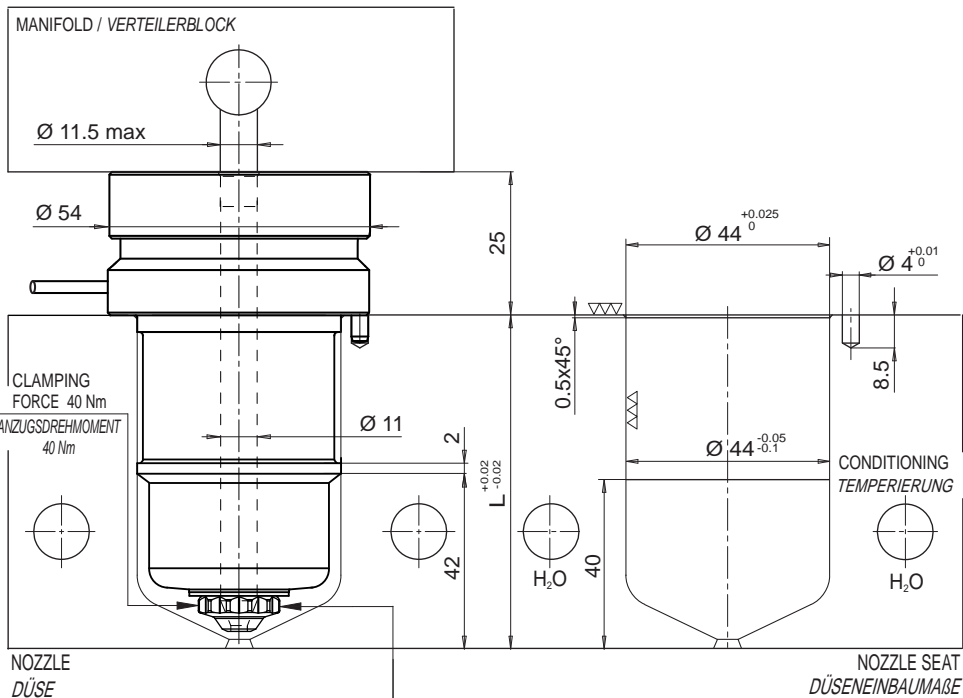
• NOZZLES FOR MULTICAVITY MOLDS / DÜSEN IN VERBINDUNG MIT EINEM VERTEILERBLOCK

| Nozzle code Düse | L | Heater code Heizung | Watt | Thermocouple / Thermofühler | |
|---------------------|-----|------------------------|------|-----------------------------|----------------------|
| | | | | grounded - geerdet | insulated - isoliert |
| DN44076-2.. | 76 | E17185 | 480 | E17223 | E17877 |
| DN44086-2.. | 86 | E17186 | 480 | | |
| DN44096-2.. | 96 | E17187 | 480 | | |
| DN44106-2.. | 106 | E17188 | 580 | | |
| DN44116-2.. | 116 | E17189 | 580 | E17224 | E17878 |
| DN44126-2.. | 126 | E17190 | 580 | | |
| DN44136-2.. | 136 | E17191 | 660 | | |
| DN44146-2.. | 146 | E17192 | 660 | | |
| DN44156-2.. | 156 | E17193 | 660 | E17225 | E17879 |
| DN44166-2.. | 166 | E17194 | 700 | | |
| DN44176-2.. | 176 | E17195 | 700 | | |
| DN44186-2.. | 186 | E17196 | 700 | | |
| DN44196-2.. | 196 | E17197 | 725 | E17226 | E17880 |
| DN44206-2.. | 206 | E17198 | 725 | | |
| DN44216-2.. | 216 | E17199 | 725 | | |
| DN44226-2.. | 226 | E17200 | 760 | | |
| DN44236-2.. | 236 | E17201 | 760 | E17226 | E17880 |
| DN44246-2.. | 246 | E17202 | 800 | | |
| DN44256-2.. | 256 | E17203 | 800 | | |



Example of order : **DN 44 096 -2 - JG**
Bestellbeispiel:
 Nozzle Ø - Düse Ø
 Length - Länge
 Tip type 2 - Düsenspitze 2
 Grounded thermocouple / Thermofühler geerdet

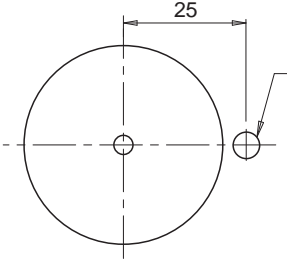
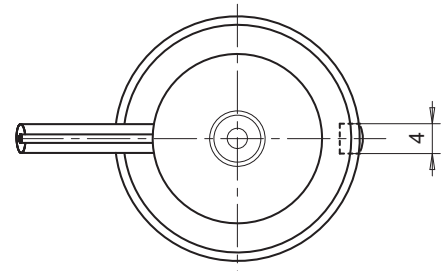
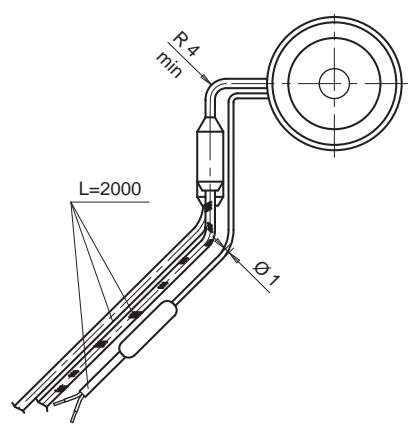
If non specified, grounded thermocouple is provided.
 Wenn nicht spezifiziert, wird der geerdete Thermofühler geliefert



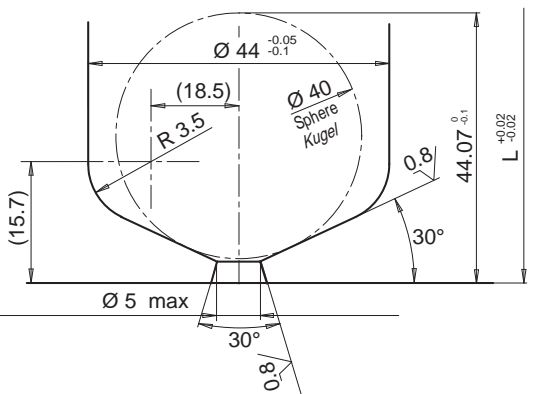
*POLIGONAL KEY E17821
 Ø 18 DIN 3120 UNI-ISO 1174
 *MEHRKANTSCHLÜSSEL E17821
 Ø 18 DIN3120 UNI-ISO 1174

HEATER AND THERMOCOUPLE
 HEIZUNG UND THERMOFÜHLER

| | | |
|------------------------------|---|-------|
| HEATER HEIZUNG | White / Red - White Weiss / Rot - Weiss | 230 V |
| THERMOCOUPLE THERMOFÜHLER | Red / Rot | TC+ |
| | Blue / Blau | TC- |
| Suffix Zusatzcode | Description / Beschreibung | |
| .. - JG | Grounded thermocouple with J type calibration Geerdeter Thermofühler Typ J | |
| .. - JU | Insulated thermocouple with J type calibration Isolierter Thermofühler Typ J | |



Anti rotation pin
Verdrehsicherung



Injected diameter is approximate and could change depending on the injected volume of thermoplastic material and on the part wall thickness.
 Der Durchmesser steht in Abhängigkeit des Volumens und der Materialstärke des Bauteils.

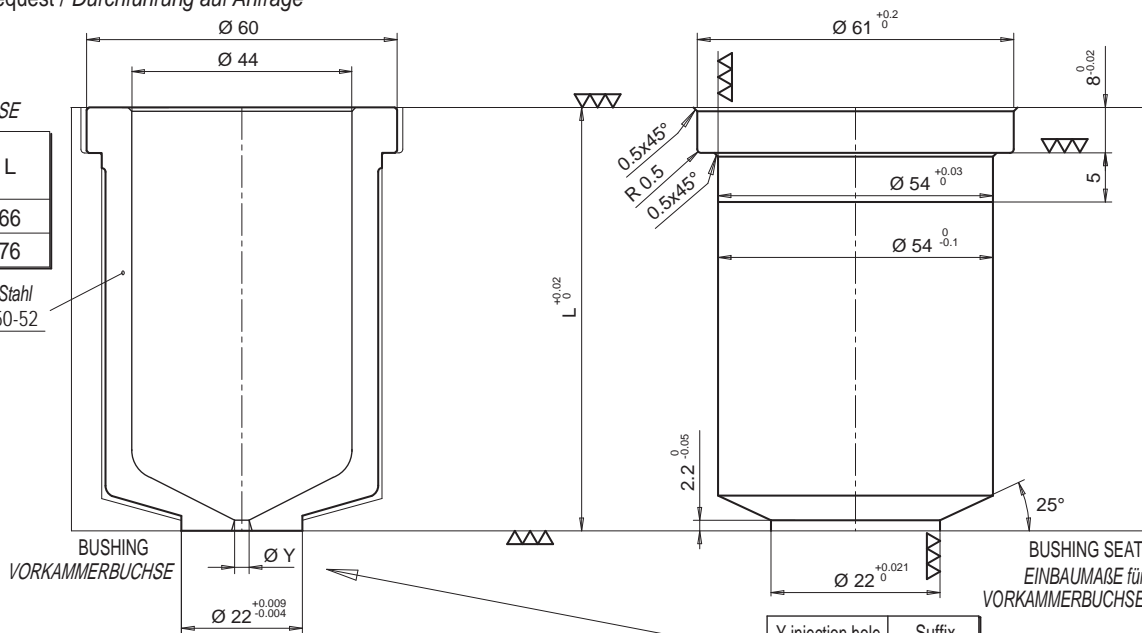
• BUSHING / VORKAMMERBUCHSE

Execution upon request / Durchführung auf Anfrage

- BUSHING
- VORKAMMERBUCHSE

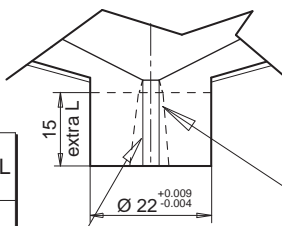
| Bushing code Vorkammerbuchse | L |
|---------------------------------|----|
| E17780/... | 66 |
| E17781/... | 76 |

steel / Stahl
HRC 50-52



- BUSHING WITH EXTRA LENGTH
- VORKAMMERBUCHSE MIT EXTRALÄNGE

| Bushing code Vorkammerbuchse | L | Extra L |
|---------------------------------|----|---------|
| E17782/... | 66 | 15 |
| E17783/... | 76 | 15 |



EXECUTION AVAILABLE ON REQUEST WHEN ORDERING. THERMOPLAY RESERVES THE RIGHT TO EVALUATE THE FEASIBILITY OF THE INJECTION HOLE RESPECT TO THE HEIGHT OF THE EXTRA LENGTH.

AUSFÜHRUNG KANN AUF ANFRAGE VON THERMOPLAY DURCHFÜHRT WERDEN, VORBEHALTLICH DER TECHNISCHEN REALISIERBARKEIT.

DRAFT ANGLE IS AT CUSTOMER CHARGE
KONTURGEBUNG IST VOM KUNDEN ZU ÜBERNEHMEN

| Y injection hole Y Anspritzbohrung | Suffix Zusatzcode |
|---------------------------------------|----------------------|
| 3.0 | 30 |
| 3.1 | 31 |
| 3.2 | 32 |
| 3.3 | 33 |
| 3.4 | 34 |
| 3.5 | 35 |
| 3.6 | 36 |
| 3.7 | 37 |
| 3.8 | 38 |
| 3.9 | 39 |
| 4.0 | 40 |
| 4.1 | 41 |
| 4.2 | 42 |
| 4.3 | 43 |
| 4.4 | 44 |
| 4.5 | 45 |
| 4.6 | 46 |
| 4.7 | 47 |
| 4.8 | 48 |
| 4.9 | 49 |
| 5.0 | 50 |

Example of order: E17780/43 =
Bushing for nozzle total length (L) 76 mm, without extra length and with injection hole 4,3 mm.

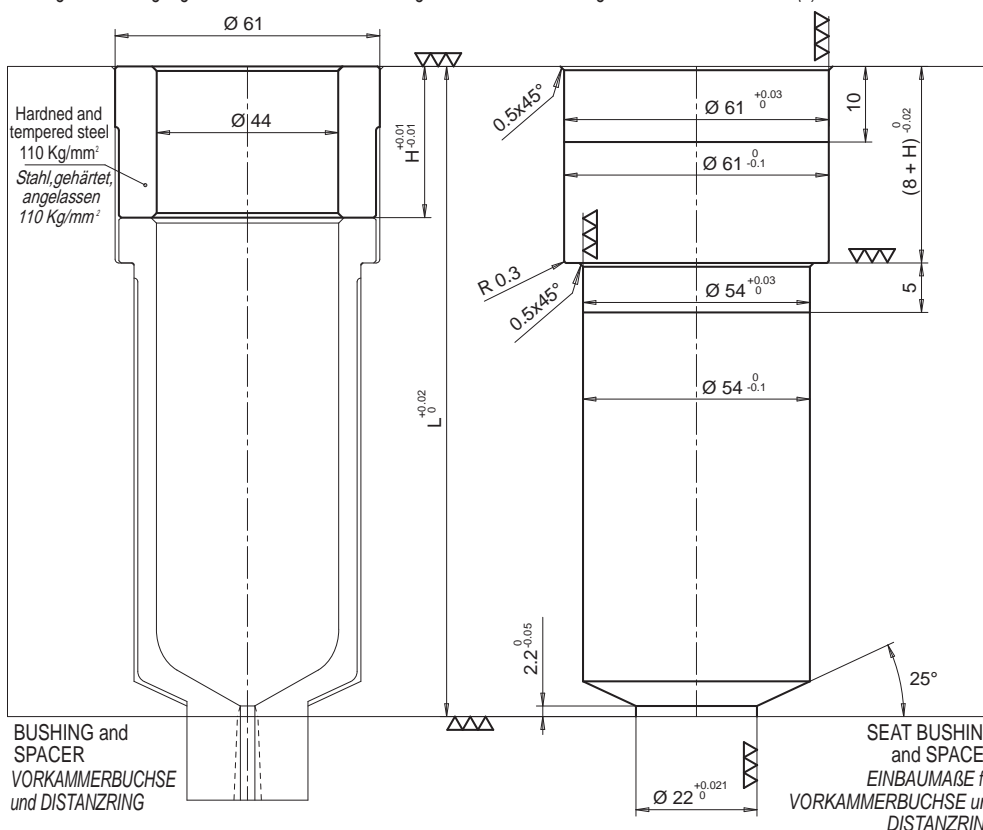
Beispielbeispiel: E17780/43 =
Vorkammerbuchse L=76 mm ohne Extralänge und mit einem Anspritzdurchmesser von 4,3 mm.

• SPACER / DISTANZRING

Add the necessary spacer code to the bushing code (E17780, E17781, E1782 and E1783) to obtain the correct length.

Einbau Vorkammerbuchse + Distanzring: Zur Festlegung der erforderlichen Gesamtlänge addieren Sie zur Länge der Vorkammerbuchse (L) die Stärke des Distanzrings (H)

| Spacer code Distanzring | H |
|----------------------------|-----|
| E17750 | 10 |
| E06813 | 20 |
| E17751 | 30 |
| E06814 | 40 |
| E17752 | 50 |
| E17753 | 60 |
| E06815 | 70 |
| E17754 | 80 |
| E07091 | 90 |
| E06816 | 100 |
| E17755 | 110 |
| E17756 | 120 |
| E17757 | 130 |
| E17758 | 140 |
| E17759 | 150 |
| E17760 | 160 |
| E17761 | 170 |
| E17762 | 180 |
| E17763 | 190 |



BUSHING and SPACER
VORKAMMERBUCHSE und DISTANZRING

SEAT BUSHING and SPACER
EINBAUMAßE für VORKAMMERBUCHSE und DISTANZRING

