

• DYSZE CENTRALNE / SAMOSTATNÁ TRYSKA

| Symbol dyszy centralnej Kód samostatná tryska | ① L | Symbol grzałki Kód topení | Watt | Termopara / Čidlo ③ | |
|--|--------|------------------------------|------|---------------------------------|----------------------------------|
| | | | | Uziemiona / Uzemněné .. - JG | Izolowana / Izolované .. - JU |
| DN644076-1.. | 76 | E17185 | 480 | E17223 | E17877 |
| DN644086-1.. | 86 | E17186 | 480 | | |
| DN644096-1.. | 96 | E17187 | 480 | | |
| DN644106-1.. | 106 | E17188 | 580 | | |
| DN644116-1.. | 116 | E17189 | 580 | | |
| DN644126-1.. | 126 | E17190 | 580 | E17224 | E17878 |
| DN644136-1.. | 136 | E17191 | 660 | | |
| DN644146-1.. | 146 | E17192 | 660 | | |
| DN644156-1.. | 156 | E17193 | 660 | | |
| DN644166-1.. | 166 | E17194 | 700 | | |
| DN644176-1.. | 176 | E17195 | 700 | E17225 | E17879 |
| DN644186-1.. | 186 | E17196 | 700 | | |
| DN644196-1.. | 196 | E17197 | 725 | | |
| DN644206-1.. | 206 | E17198 | 725 | | |
| DN644216-1.. | 216 | E17199 | 725 | | |
| DN644226-1.. | 226 | E17200 | 760 | E17226 | E17880 |
| DN644236-1.. | 236 | E17201 | 760 | | |
| DN644246-1.. | 246 | E17202 | 800 | | |
| DN644256-1.. | 256 | E17203 | 800 | | |

Przykład zamówienia / Vzor pro objednávku:

DN 6 44 146-1-JG/S004

① Długość - Délka

② Typ końcówki 1
Typ hrotu 1

③ Termopara uziemiona
Čidlo uzemněné

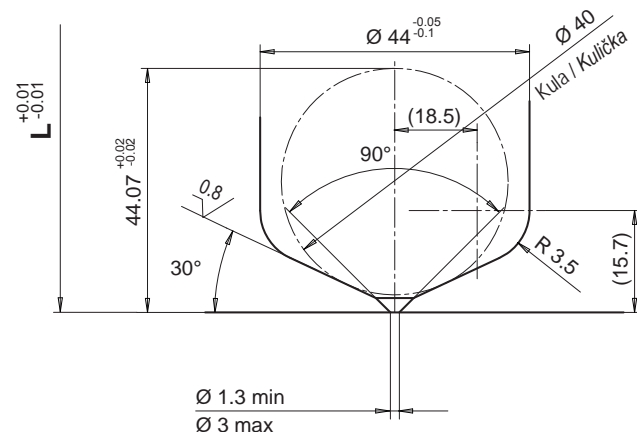
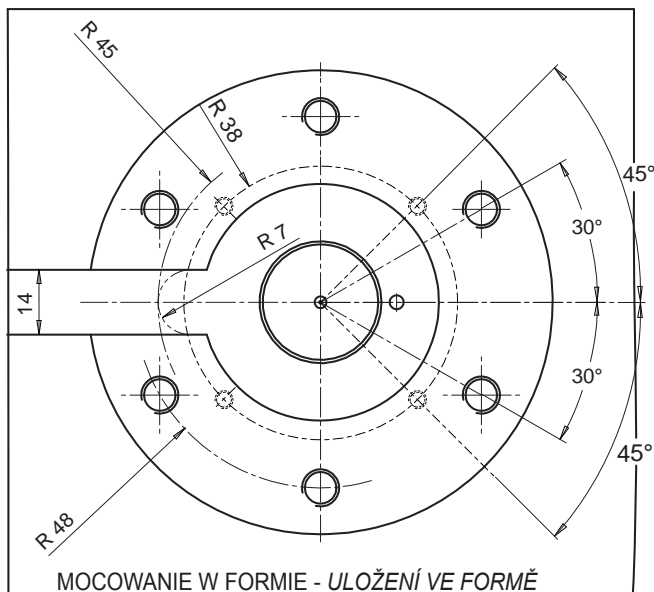
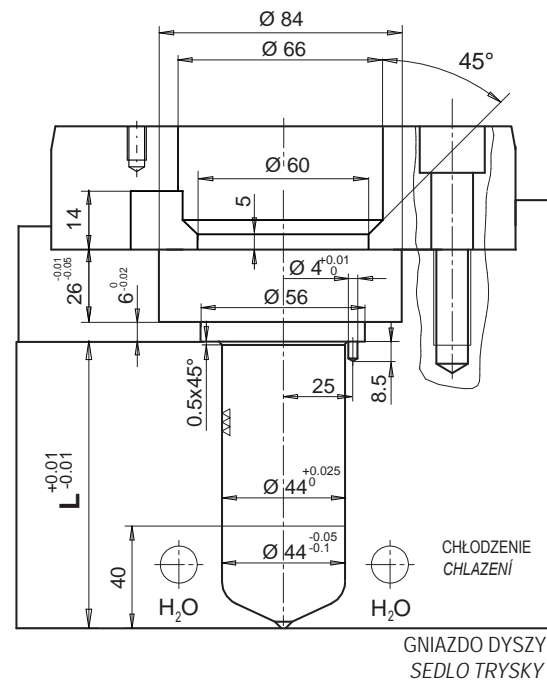
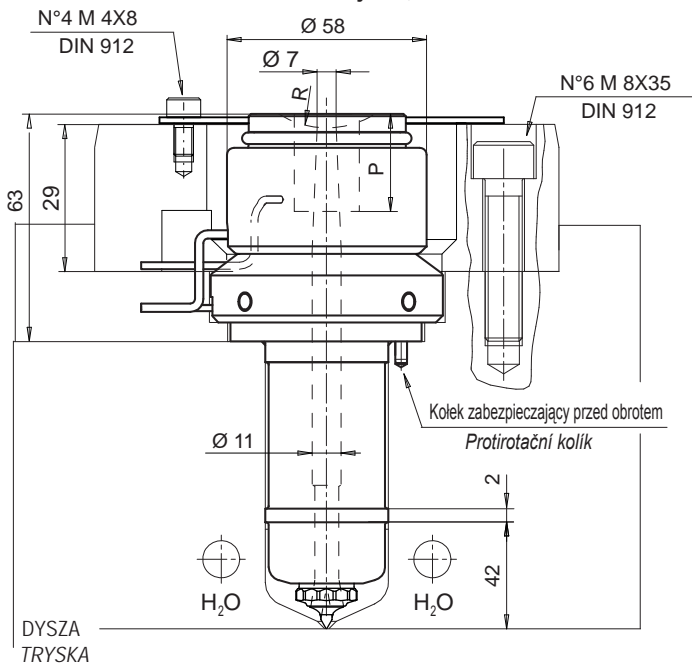
④ R kuli tulei wtryskowej 40 mm

Vstřikovací objímka s kulovým poloměrem 40 mm

Kod tulei wtryskowej
Kód pro radius na hlavě trysky

| Symbol / Kód ④ | R | WxP |
|----------------|------|--------|
| ../S001 | 0 | |
| ../S002 | 1/2" | |
| ../S003 | 19.5 | |
| ../S004 | 40 | |
| ../S005 | | Ø14x21 |
| ../S006 | | Ø16x21 |

Jeśli brak oznaczenia dostarczana jest uziemiona termopara
Není-li uvedeno jinak, dodává se uzemněné čidlo



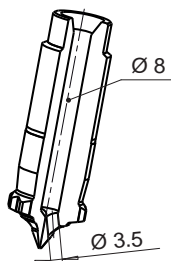
Średnica przewężki jest zależna od objętości wtrysku i grubości ścianek wypraski.

Uvedená hodnota průměru vstřikovacího otvoru je přibližná a může se měnit podle objemu vstřikovaného materiálu a tloušťky stěny vylisku.

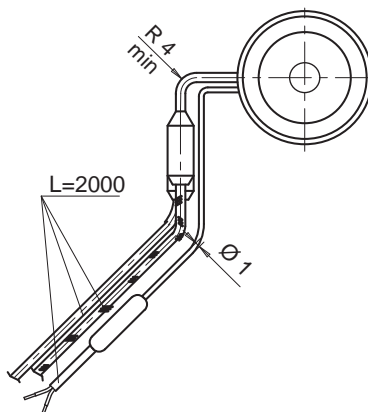
• CZĘŚCI ZAMIENNE I AKCESORIA / NÁHRADNÍ DÍLY A PŘÍSLUŠENSTVÍ

KOŃCÓWKA / HROT

| |
|----------------|
| Symbol / Kód ② |
| E17858 |



GRZAŁKA I TERMOPARA
TOPENÍ A ČIDLO



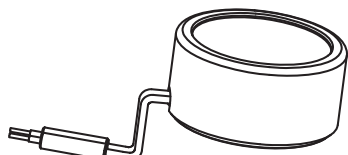
| Ozn. kodowe Doplňkový kód ③ | Opis / Popis |
|--------------------------------|---|
| .. - JG | Uziemiona termopara z kalibrowaniem typu J Uzemněné čidlo typ J, kalibrované |
| .. - JU | Izolowana termopara typu J Izolované čidlo s kalibrací typu J |

| Przewody / Kabel | GRZAŁKA / TOPENÍ | |
|-------------------|---|-------|
| | Biały / Czerwono - Biały Bílá / Červená-Bílá | 230 V |
| | TERMOPARA / ČIDLO | |
| | Czerwony / Červená | TC+ |
| Niebieski / Modrá | TC- | |

GRZAŁKA GŁÓWKI / TOPENÍ HLAVY TRYSKY

| Symbol / Kód | Opis / Popis |
|---------------|---|
| E09044 | GRZAŁKA GŁÓWKI 500 W TOPENÍ HLAVY TRYSKY 500 W |

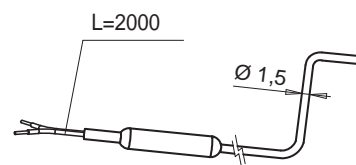
| | | |
|------------------|---|-------|
| Przewody / Kabel | Brązowo / Brązowo-Czarny Hnědá / Hnědá - Černá | 230 V |
|------------------|---|-------|



TERMOPARA GŁÓWKI / ČIDLO PRO HLAVU

| Symbol / Kód ③ | Opis / Popis |
|---------------------|---|
| E07033 ..-JG | Uziemiona termopara z kalibrowaniem typu J Uzemněné čidlo typ J, kalibrované |
| E16035 ..-JU | Izolowana termopara typu J Izolované čidlo s kalibrací typu J |

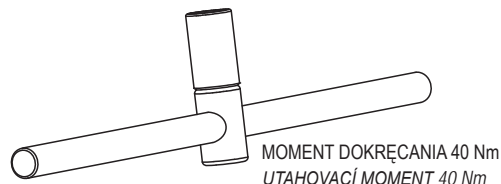
| | | |
|------------------|--------------------|------|
| Przewody / Kabel | Czerwony / Červená | TC + |
| | Niebieski / Modrá | TC - |



PRZYRZĄD DO DEMONTAŻU KOŃCÓWEK DYSP
PŘÍPRAVEK PRO DEMONTÁŽ ŠPIČKY TRYSKY

Dostępne na zamówienie / K dispozici na požádání

| Symbol / Kód | Opis / Popis |
|---------------|--|
| E17821 | Klucz wielokątny Ø 18 Vícehranný klíč Ø 18 DIN 3120 UNI-ISO 1174 |



PIERŚCIEŃ GŁÓWKI / KROUŽEK HLAVY

| Symbol / Kód | Opis / Popis |
|---------------|--|
| E09063 | Pierścień uszczelniający grzałkę główki Kroužek hlavy |



TULEJKA DO ZMIANY KOLORU
BROUŠENÝ KROUŽEK PRO ZMĚNU BARVY

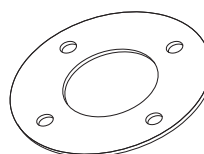
Dostępne na zamówienie / K dispozici na požádání

| |
|---------------|
| Symbol / Kód |
| E17889 |



PIERŚCIEŃ GŁÓWKI / KROUŽEK HLAVY

| Symbol / Kód | Opis / Popis |
|---------------|--|
| E17994 | Pierścień uszczelniający główkę Těsnící kroužek hlavy (součást dodávky) |



Dostarczany razem z dyszą centralną
Izolační kroužek je součástí dodávky

• TULEJA CHŁODZONA / CHLAZENÉ POUZDRO

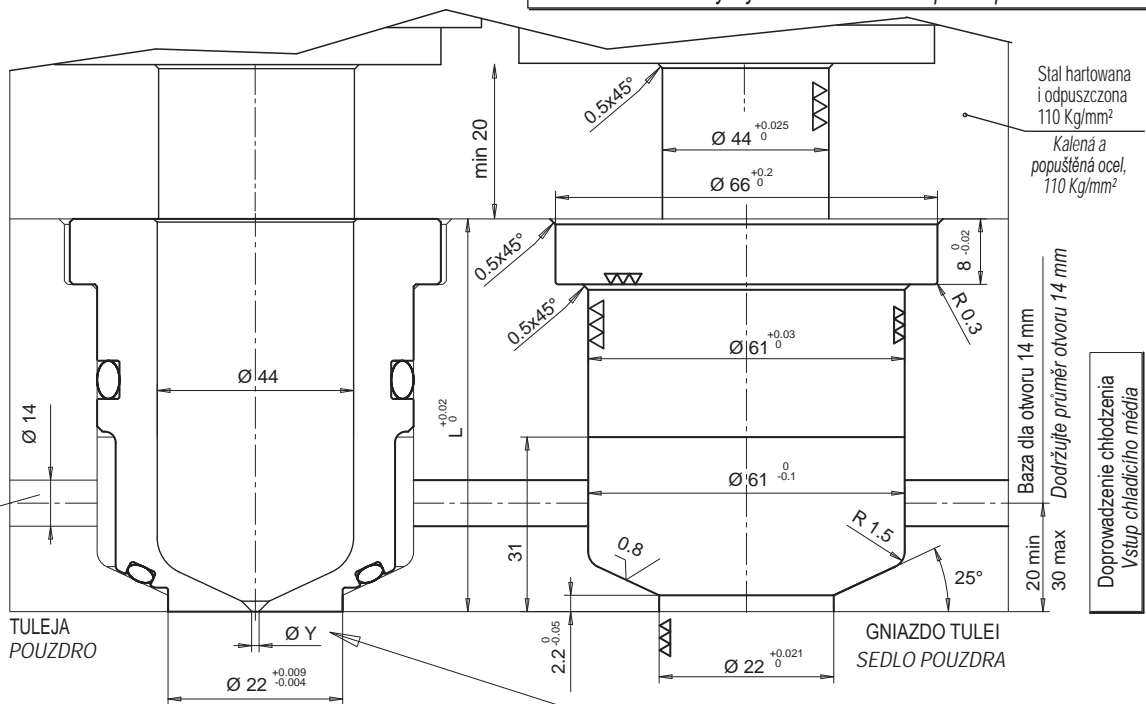
Na zamówienie / K dispozici na požádání

Dla dysz o długości L=76-86 mm nie ma możliwości zastosowania tulei.
Na délku trysky L=76-86 mm nelze použít pouzdro

- TULEJA CHŁODZONA
- CHLAZENÉ POUZDRO

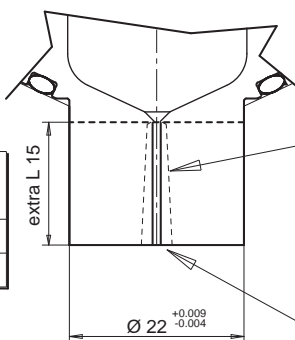
| | |
|-----------------------------|----|
| Symbol tulei Kód pouzdra | L |
| E17583/... | 76 |
| E17584/... | 86 |

CHŁODZENIE
CHLAZENÍ



- TULEJA CHŁODZONA Z WYDŁUŻONĄ KONCÓWKĄ
- CHLAZENÉ PRODLOUŽENÉ POUZDRO

| | | |
|-----------------------------|----|---------|
| Symbol tulei Kód pouzdra | L | Extra L |
| E17585/.. | 76 | 15 |
| E17586/.. | 86 | 15 |

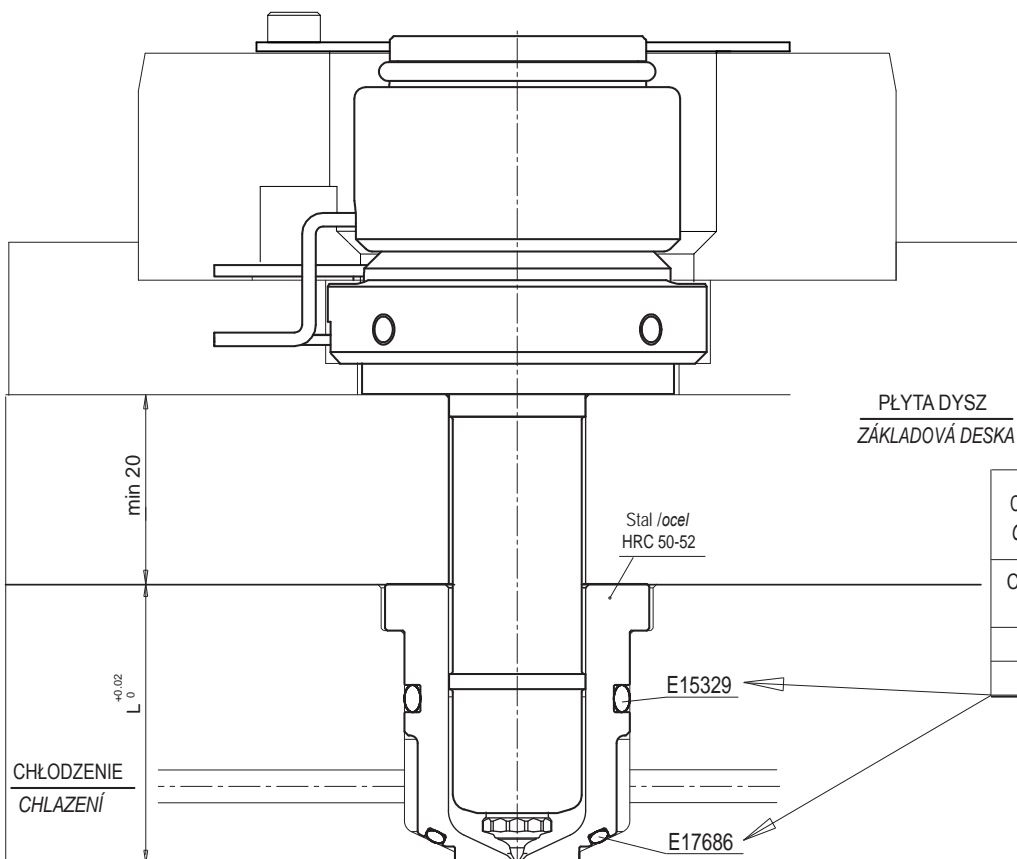


WYKONANIE DOSTĘPNE NA PROŚBĘ ZAMAWIAJĄCEGO. THERMOPLAY OCENI MOŻLIWOŚĆ WYKONANIA Z UWZGLĘDNIENIEM ŚREDNICY PRZEWĘŻKI ORAZ DŁUGOŚCI PRZEDŁUŻENIA. DÍLY LZE UPRAVIT DLE POŽADAVKU KLIENTA. THERMOPLAY V PŘÍPADĚ POTŘEBY ZMĚNÍ PRŮMĚR VSTŘIKOVACÍHO OTVORU PODLE HODNOTY PRODLOUŽENÉ DÉLKY.

| Średnica przewężki Vstříkovací otvor Ø Y | Ozn. kodowe Doplňkový kód |
|---|------------------------------|
| 1.3 | 13 |
| 1.4 | 14 |
| 1.5 | 15 |
| 1.6 | 16 |
| 1.7 | 17 |
| 1.8 | 18 |
| 1.9 | 19 |
| 2.0 | 20 |
| 2.1 | 21 |
| 2.2 | 22 |
| 2.3 | 23 |
| 2.4 | 24 |
| 2.5 | 25 |
| 2.6 | 26 |
| 2.7 | 27 |
| 2.8 | 28 |
| 2.9 | 29 |
| 3.0 | 30 |

Przykład zamówienia:
E17583/29 = Tuleja dla dyszy L=76 mm bez przedłużenia z przewężką 2,9 mm.

Příklad objednání:
E17583/29 = pouzdro pro trysku o délce= (L) 76 mm, bez prodloužení a se vstříkovacím otvorem Ø 2,9 mm.



Chłodzone tuleje są dostarczane z uszczelnkami OR
Chlazená pouzdra se dodávají včetně O-kroužků

| Części zamienne Náhradní díly | Rodzaj Popis |
|----------------------------------|----------------------------|
| E15329 | OR Górní / Horní O-kroužek |
| E17686 | OR Dolní / Dolní O-kroužek |