

• NOZZLES FOR MULTICAVITY MOLDS / DÜSEN IN VERBINDUNG MIT EINEM VERTEILERBLOCK

Nozzle code / Düse		L	Heater code Heizung	Watt	Thermocouple / Thermofühler	
with tip / mit Düsenspitze E09309	with tip / mit Düsenspitze E09249				grounded geerdet	insulated isoliert
F24046-A-1..	F24046-A-1MD..	46	E09610	200	E05302-F24	E16027-F24
F24056-A-1..	F24056-A-1MD..	56	E09428	200		
F24066-A-1..	F24066-A-1MD..	66	E09431	200		
F24076-A-1..	F24076-A-1MD..	76	E09433	200		
F24086-A-1..	F24086-A-1MD..	86	E09436	200	E05504-F24	E16029-F24
F24096-A-1..	F24096-A-1MD..	96	E09438	250		
F24106-A-1..	F24106-A-1MD..	106	E09441	250		
F24116-A-1..	F24116-A-1MD..	116	E09443	250		
F24126-A-1..	F24126-A-1MD..	126	E09446	250	E05917-F24	E16030-F24
F24136-A-1..	F24136-A-1MD..	136	E09448	270		
F24146-A-1..	F24146-A-1MD..	146	E09451	270		
F24156-A-1..	F24156-A-1MD..	156	E09453	300		
F24166-A-1..	F24166-A-1MD..	166	E09456	300	E05913-F24	E16031-F24
F24176-A-1..	F24176-A-1MD..	176	E09458	350		
F24186-A-1..	F24186-A-1MD..	186	E09461	350		
F24196-A-1..	F24196-A-1MD..	196	E09463	350		
F24206-A-1..	F24206-A-1MD..	206	E09465	350		

TIP / DÜSENSPITZE

		Code tip Düsenspitze
1	For materials not stiffened Für ungefüllte, verstärkte Materialien	E09309
1MD	For reinforced materials Für gefüllte, verstärkte Materialien	E09249

COLOUR CHANGE BUSHING  
VORKAMMERBUCHSE FÜR FARBWECHEL

Variation on the seat with colour change bushing:  
Einbaumaße der Vorkammerbuchse für Farbwechsel

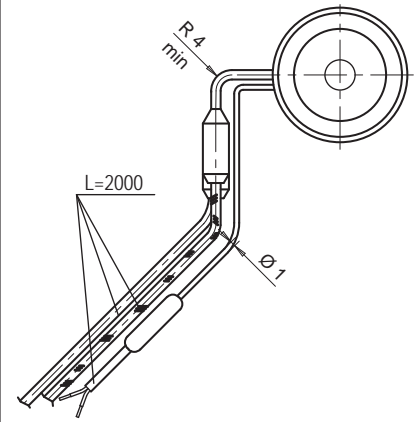
Code  
E09595

HEATER AND THERMOCOUPLE  
HEIZUNG UND THERMOFÜHLER

HEATER HEIZUNG	White / Weiss Red White Rot Weiss	230 V
-------------------	---	-------

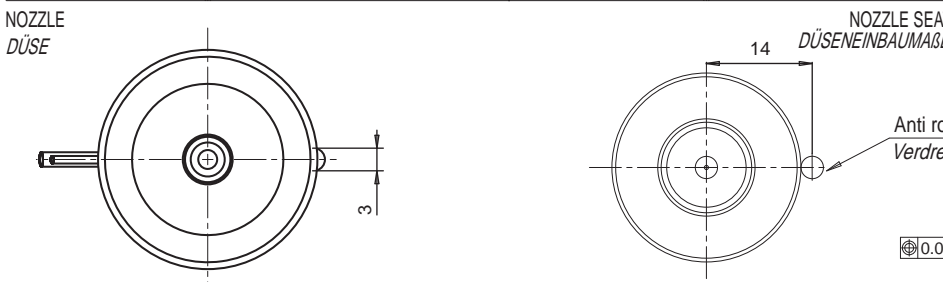
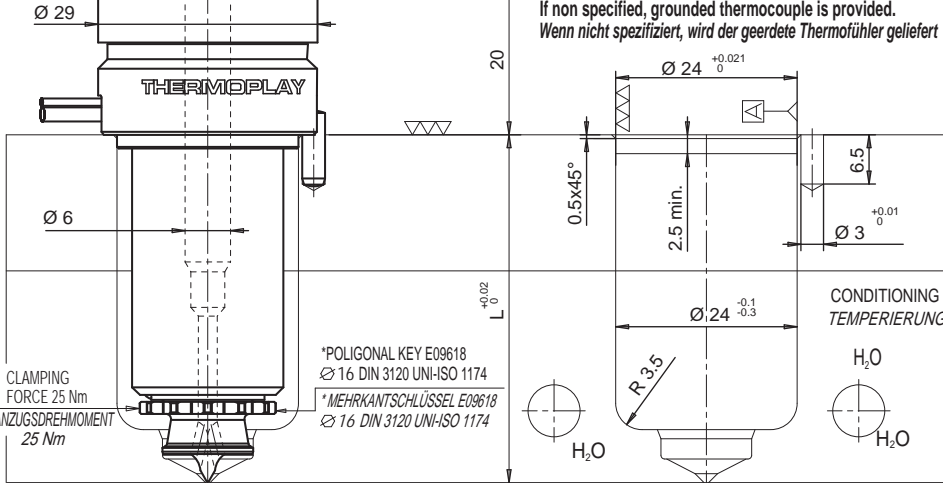
THERMOCOUPLE THERMOFÜHLER	Red / Rot Blue / Blau	TC+ TC-
------------------------------	--------------------------	------------

Suffix Zusatzcode	Description / Beschreibung
.. - JG	Grounded thermocouple with J type calibration Geerdeter Thermofühler Typ J
.. - JU	Insulated thermocouple with J type calibration Isolierter Thermofühler Typ J

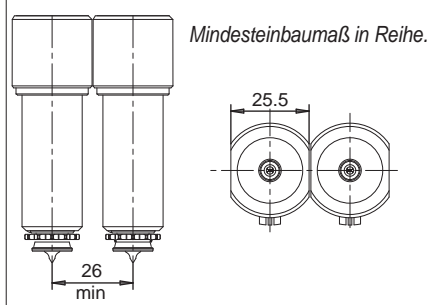


MANIFOLD  
VERTEILERBLOCK

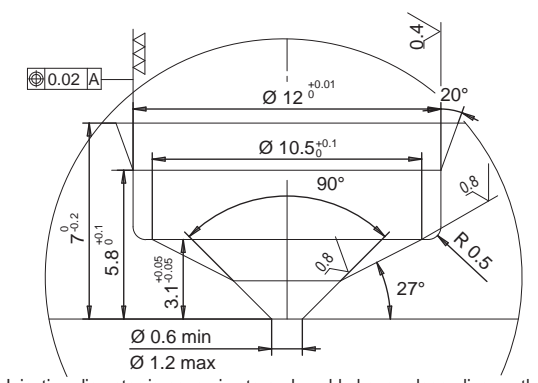
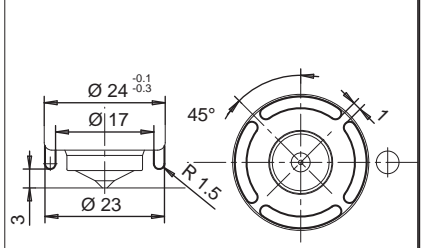
Example of order : **F 24 096-A -1 - JG**  
 Bestellbeispiel:  
 Nozzle Ø - Düse Ø  
 Length - Länge  
 Exit of heater cable in the top  
 Kabelabgang der Beheizung  
 Tip type - Düsenspitze  
 Grounded thermocouple / Thermofühler geerdet



Minimum distance between centres is possible through special execution.



Suggested optional machining for injection of critical moulding materials.  
Unverbindlicher Vorschlag zur Verarbeitung kritischer Materialien.

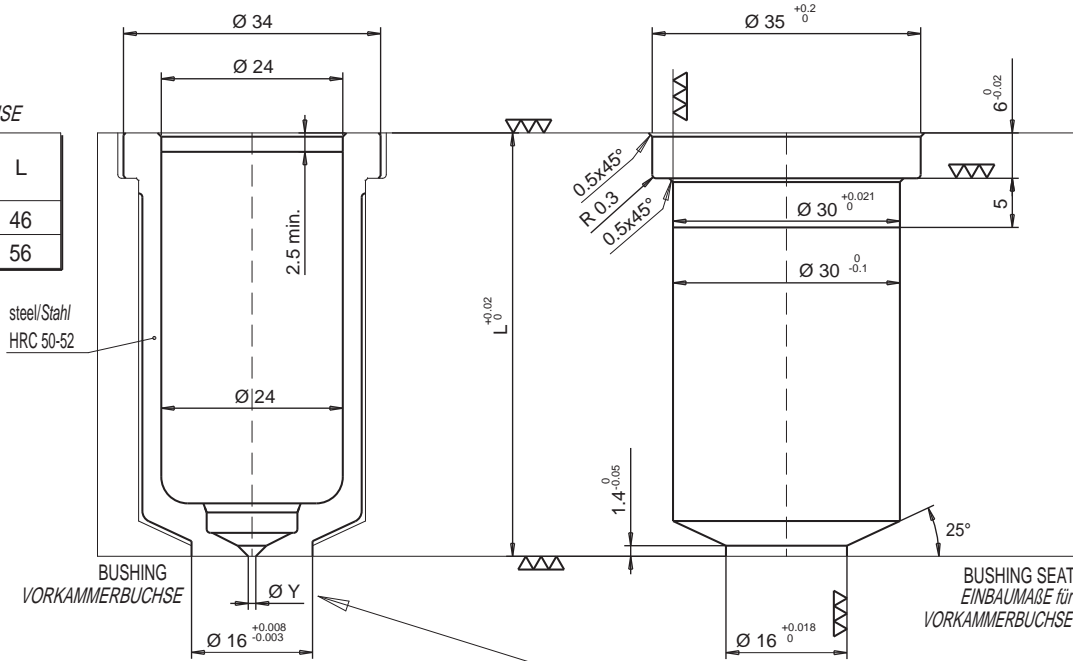


Injection diameter is approximate and could change depending on the injected volume of thermoplastic material and on the part wall thickness.  
Der Durchmesser steht in Abhängigkeit des Volumens und der Materialstärke des Bauteils.

• BUSHING / VORKAMMERBUCHSE

- BUSHING
- VORKAMMERBUCHSE

Bushing code Vorkammerbuchse	L
<b>E09611/...</b>	46
<b>E09563/...</b>	56



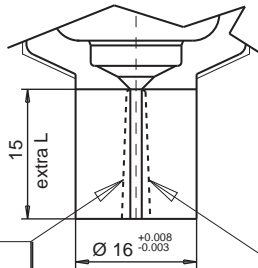
steel/Stahl  
HRC 50-52

BUSHING  
VORKAMMERBUCHSE

BUSHING SEAT  
EINBAUMAßE für  
VORKAMMERBUCHSE

- BUSHING WITH EXTRA LENGTH
- VORKAMMERBUCHSE MIT EXTRALÄNGE

Code Bushing Vorkammerbuchse	L	Extra L
<b>E09612/...</b>	46	15
<b>E09564/...</b>	56	15



DRAFT ANGLE IS AT CUSTOMER CHARGE  
KONTURGEBUNG IST VOM KUNDEN ZU ÜBERNEHMEN

EXECUTION AVAILABLE ON REQUEST WHEN ORDERING. THERMOPLAY RESERVES THE RIGHT TO EVALUATE THE FEASIBILITY OF THE INJECTION HOLE RESPECT TO THE HEIGHT OF THE EXTRA LENGTH.

AUSFÜHRUNG KANN AUF ANFRAGE VON THERMOPLAY DURCHFÜHRT WERDEN, VORBEHALTLICH DER TECHNISCHEN REALISIERBARKEIT.

Y injection hole Y Anpritzbohrung	
Ø	Suffix Zusatzcode
0.6	06
0.7	07
0.8	08
0.9	09
1.0	10
1.1	11
1.2	12

Example of order: **E09611/09 =**

Bushing for nozzle total length (L) 46 mm, without extra length and with injection hole 0,9 mm.

Beispiel: **E09611/09 =**

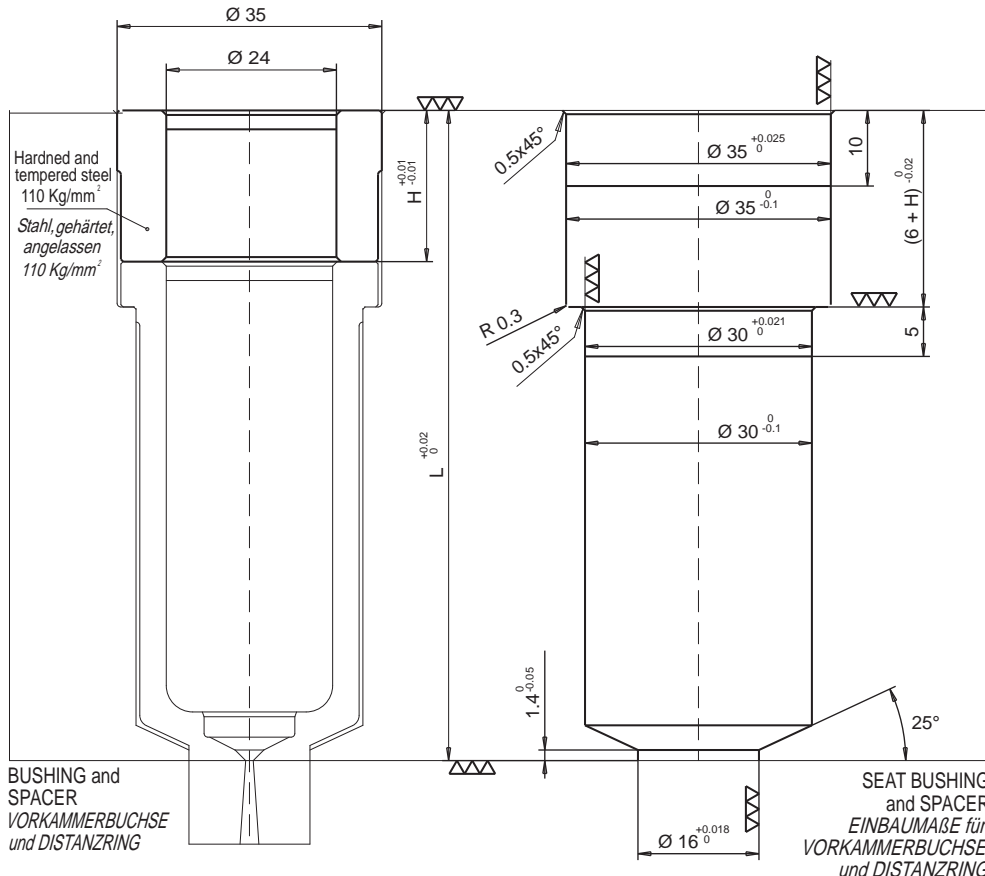
Vorkammerbuchse L=46 mm ohne Extralänge und mit einem Anpritzdurchmesser von 0,9 mm.

• SPACER / DISTANZRING

Add the necessary spacer code to the bushing code (E09611, E09563, E09612 and E09564) to obtain the correct length.

Einbau Vorkammerbuchse + Distanzring: Zur Festlegung der erforderlichen Gesamtlänge addieren Sie zur Länge der Vorkammerbuchse (L) die Stärke des Distanzrings (H)

Spacer code Distanzring	H
<b>E09579</b>	10
<b>E09580</b>	20
<b>E09581</b>	30
<b>E09582</b>	40
<b>E09583</b>	50
<b>E09584</b>	60
<b>E09585</b>	70
<b>E09586</b>	80
<b>E09587</b>	90
<b>E09588</b>	100
<b>E09589</b>	110
<b>E09590</b>	120
<b>E09591</b>	130
<b>E09592</b>	140
<b>E09593</b>	150
<b>E09643</b>	160



Hardened and tempered steel  
110 Kg/mm<sup>2</sup>  
Stahl, gehärtet,  
angelassen  
110 Kg/mm<sup>2</sup>

BUSHING and  
SPACER  
VORKAMMERBUCHSE  
und DISTANZRING

SEAT BUSHING  
and SPACER  
EINBAUMAßE für  
VORKAMMERBUCHSE  
und DISTANZRING

