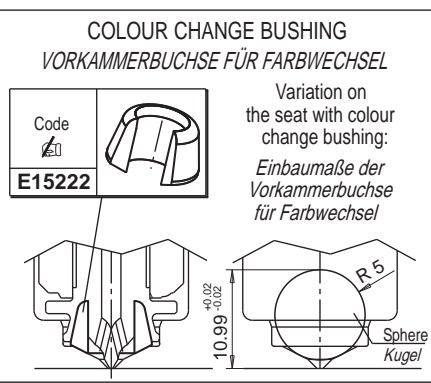
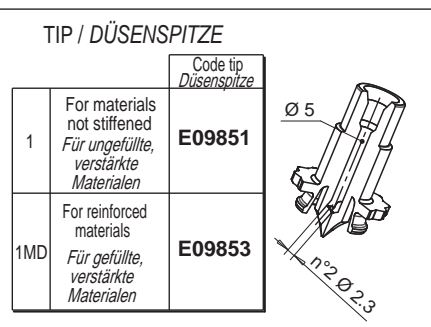


• NOZZLES FOR MULTICAVITY MOLDS / DÜSEN IN VERBINDUNG MIT EINEM VERTEILERBLOCK

Nozzle code / Düse		L	Heater code Heizung	Watt	Thermocouple / Thermofühler	
with tip / mit Düsenspitze E09851	with tip / mit Düsenspitze E09853				grounded geerdet	insulated isoliert
F32056-A-1..	F32056-A-1MD..	56	E09790	270	E05302-F32	E16027-F32
F32066-A-1..	F32066-A-1MD..	66	E09791	270		
F32076-A-1..	F32076-A-1MD..	76	E09792	320		
F32086-A-1..	F32086-A-1MD..	86	E09793	320		
F32096-A-1..	F32096-A-1MD..	96	E09794	320		
F32106-A-1..	F32106-A-1MD..	106	E09795	370	E05504-F32	E16029-F32
F32116-A-1..	F32116-A-1MD..	116	E09796	370		
F32126-A-1..	F32126-A-1MD..	126	E09797	370		
F32136-A-1..	F32136-A-1MD..	136	E09798	420		
F32146-A-1..	F32146-A-1MD..	146	E09799	420		
F32156-A-1..	F32156-A-1MD..	156	E09800	420	E05917-F32	E16030-F32
F32166-A-1..	F32166-A-1MD..	166	E09801	460		
F32176-A-1..	F32176-A-1MD..	176	E09802	460		
F32186-A-1..	F32186-A-1MD..	186	E09803	460		
F32196-A-1..	F32196-A-1MD..	196	E09804	490		
F32206-A-1..	F32206-A-1MD..	206	E09805	490	E05913-F32	E16031-F32
F32216-A-1..	F32216-A-1MD..	216	E09806	490		
F32226-A-1..	F32226-A-1MD..	226	E09807	520		
F32236-A-1..	F32236-A-1MD..	236	E09808	520		
F32246-A-1..	F32246-A-1MD..	246	E09809	520		
F32256-A-1..	F32256-A-1MD..	256	E09810	520	E05933-F32	E16032-F32



**HEATER AND THERMOCOUPLE  
HEIZUNG UND THERMOFÜHLER**

<b>HEATER HEIZUNG</b>	White / Weiss Red White Rot Weiss	230 V
<b>THERMOCOUPLE THERMOFÜHLER</b>	Red / Rot Blue / Blau	TC+ TC-

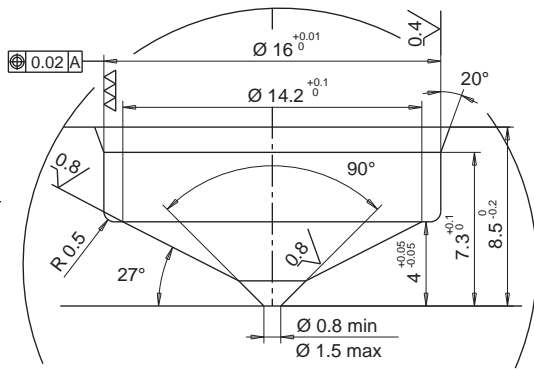
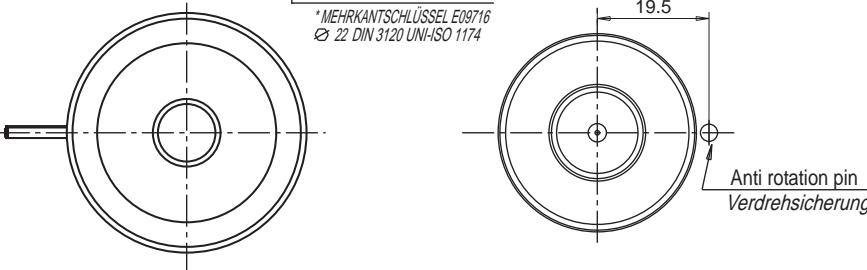
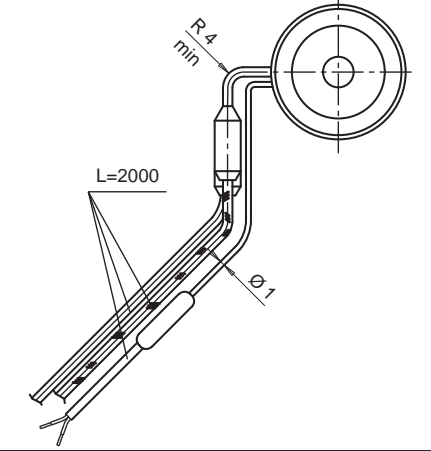
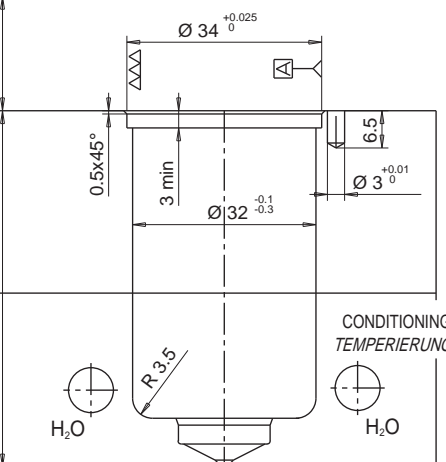
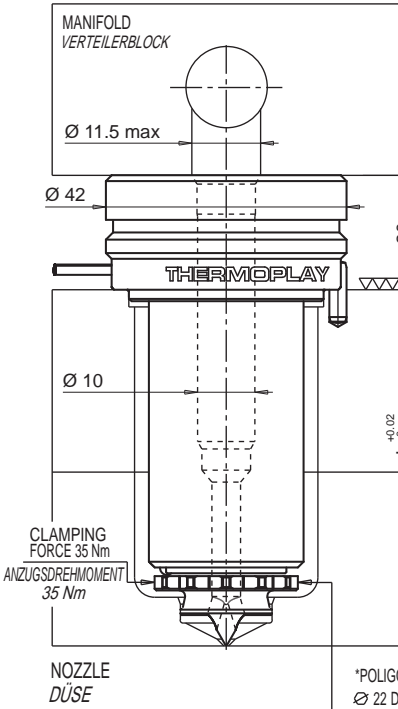
Suffix Zusatzcode	Description / Beschreibung
.. - JG	Grounded thermocouple with J type calibration Geerdeter Thermofühler Typ J.
.. - JU	Insulated thermocouple with J type calibration Isolierter Thermofühler Typ J

Example of order :  
Bestellbeispiel: **F 32 096-A -1 - JG**

Nozzle - Düse  
Length - Länge  
Exit of heater cable in the top  
Kabelabgang der Beheizung

Grounded thermocouple  
Thermofühler geerdet  
Tip type - Düsenspitze

If non specified, grounded thermocouple is provided.  
Wenn nicht spezifiziert, wird der geerdete Thermofühler geliefert



Suggested optional machining for injection of critical moulding materials.  
Unverbindlicher Vorschlag zur Verarbeitung kritischer Materialien.

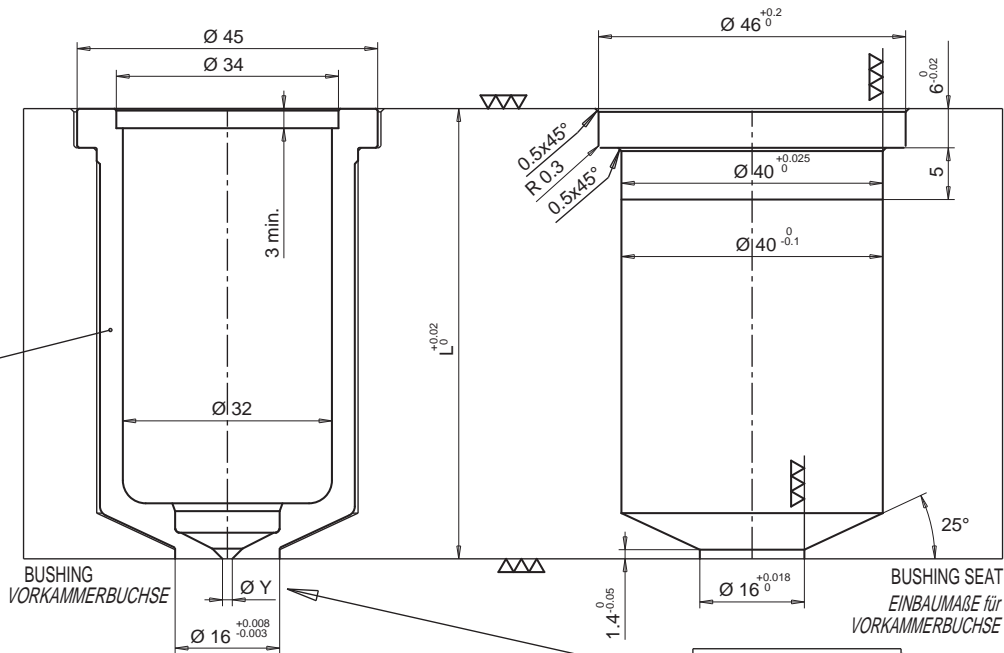
Injection diameter is approximate and could change depending on the injected volume of thermoplastic material and on the part wall thickness.  
Der Durchmesser steht in Abhängigkeit des Volumens und der Materialstärke des Bauteils.

• BUSHING / VORKAMMERBUCHSE

- BUSHING
- VORKAMMERBUCHSE

Bushing code Vorkammerbuchse	L
E09892/...	56
E09893/...	66

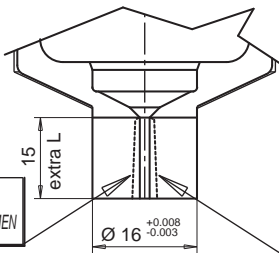
steel/Stahl  
HRC 50-52



- BUSHING WITH EXTRA LENGTH
- VORKAMMERBUCHSE MIT EXTRALÄNGE

Code Bushing Vorkammerbuchse	L	Extra L
E09894/...	56	15
E09895/...	66	15

DRAFT ANGLE IS AT CUSTOMER CHARGE  
KONTURGEBUNG IST VOM KUNDEN ZU ÜBERNEHMEN



EXECUTION AVAILABLE ON REQUEST  
WHEN ORDERING. THERMOPLAY  
RESERVES THE RIGHT TO EVALUATE  
THE FEASIBILITY OF THE INJECTION  
HOLE RESPECT TO THE HEIGHT OF  
THE EXTRA LENGTH.  
  
AUSFÜHRUNG KANN AUF ANFRAGE  
VON THERMOPLAY DURCHFÜHRT  
WERDEN, VORBEHALTLICH DER  
TECHNISCHEN REALISIERBARKEIT.

Y injection hole Y Anpritzbohrung	
Ø Y	Suffix Zusatzcode
0.8	08
0.9	09
1.0	10
1.1	11
1.2	12
1.3	13
1.4	14
1.5	15

Example of order: E09892/09 =  
Bushing for nozzle total length  
(L) 56 mm, without extra length  
and with injection hole, 0,9 mm.

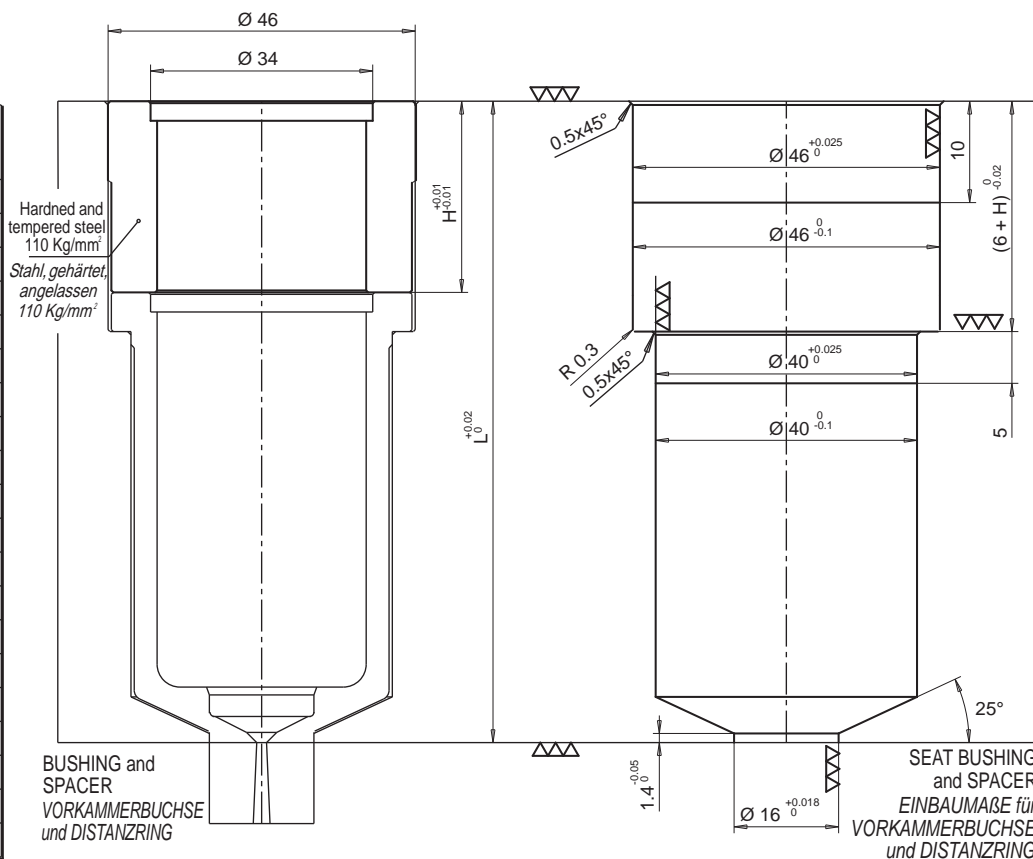
Beistellbeispiel: E09892/09 =  
Vorkammerbuchse L=56 mm  
ohne Extralänge und mit einem  
Anpritzdurchmesser von 0,9  
mm.

• SPACER / DISTANZRING

Add the necessary spacer code to the bushing code (E09892, E09893, E09894 and E09895) to obtain the correct length.

Einbau Vorkammerbuchse + Distanzring: Zur Festlegung der erforderlichen Gesamtlänge addieren Sie zur Länge der Vorkammerbuchse (L) die Stärke des Distanzrings (H)

Spacer code Distanzring	H
E15019	10
E15020	20
E15021	30
E15022	40
E15023	50
E15024	60
E15025	70
E15026	80
E15027	90
E15028	100
E15029	110
E15030	120
E15031	130
E15032	140
E15033	150
E15034	160
E15035	170
E15036	180
E15037	190
E15038	200



Hardened and  
tempered steel  
110 Kg/mm<sup>2</sup>  
Stahl, gehärtet,  
angelassen  
110 Kg/mm<sup>2</sup>

BUSHING and  
SPACER  
VORKAMMERBUCHSE  
und DISTANZRING

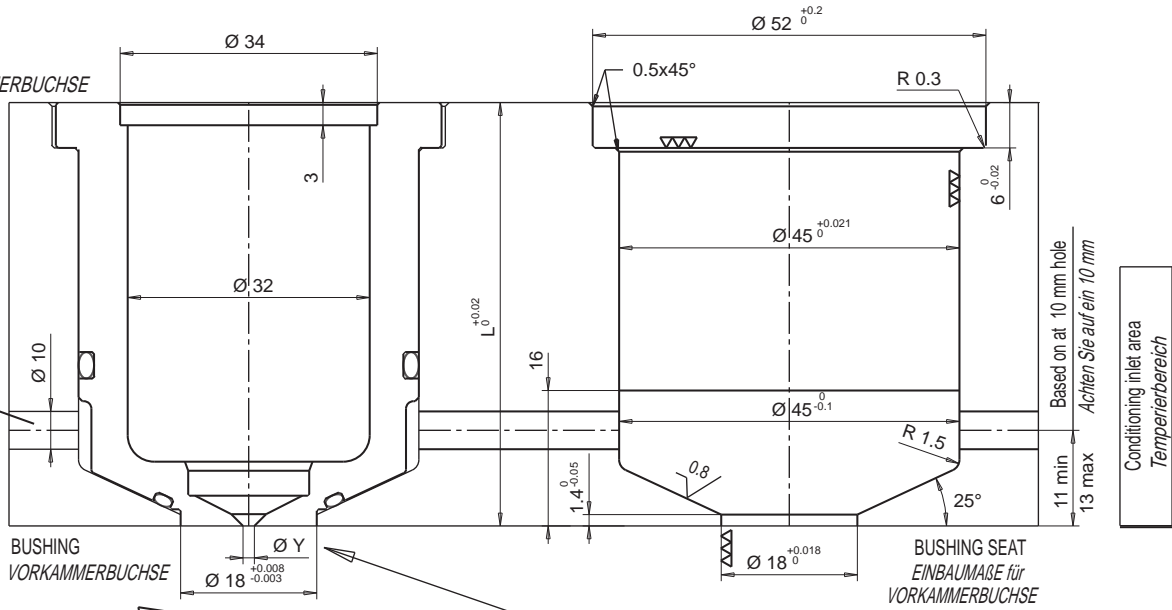
SEAT BUSHING  
and SPACER  
EINBAUMAßE für  
VORKAMMERBUCHSE  
und DISTANZRING

• CONDITIONED BUSHING / TEMPERIERBARE VORKAMMERBUCHSE

- CONDITIONED BUSHING
- TEMPERIERBARE VORKAMMERBUCHSE

Bushing code Vorkammerbuchse	L
<b>E09902/...</b>	56
<b>E09903/...</b>	66

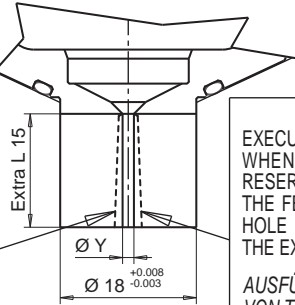
CONDITIONING  
TEMPERIERUNG



- CONDITIONED BUSHING WITH EXTRA LENGTH
- TEMPERIERBARE VORKAMMER MIT EXTRALÄNGE

Bushing code Vorkammerbuchse	L	Extra L
<b>E09904/...</b>	56	15
<b>E09905/...</b>	66	15

DRAFT ANGLE IS AT CUSTOMER CHARGE  
KONTURGEBUNG IST VOM KUNDEN ZU ÜBERNEHMEN



EXECUTION AVAILABLE ON REQUEST WHEN ORDERING. THERMOPLAY RESERVES THE RIGHT TO EVALUATE THE FEASIBILITY OF THE INJECTION HOLE RESPECT TO THE HEIGHT OF THE EXTRA LENGTH.

AUSFÜHRUNG KANN AUF ANFRAGE VON THERMOPLAY DURCHFÜHRT WERDEN, VORBEHALTLICH DER TECHNISCHEN REALISIERBARKEIT.

Y injection hole Y Anspritzbohrung	
Ø	Suffix Zusatzcode
0.8	08
0.9	09
1.0	10
1.1	11
1.2	12
1.3	13
1.4	14
1.5	15

Example of order: **E09902/09** =  
Bushing for nozzle total length (L) 56 mm, without extra length and with injection hole 0,9 mm.

Bestellbeispiel: **E09902/09** =  
Vorkammerbuchse L=56 mm ohne Extralänge und mit einem Anspritzdurchmesser von 0,9 mm.

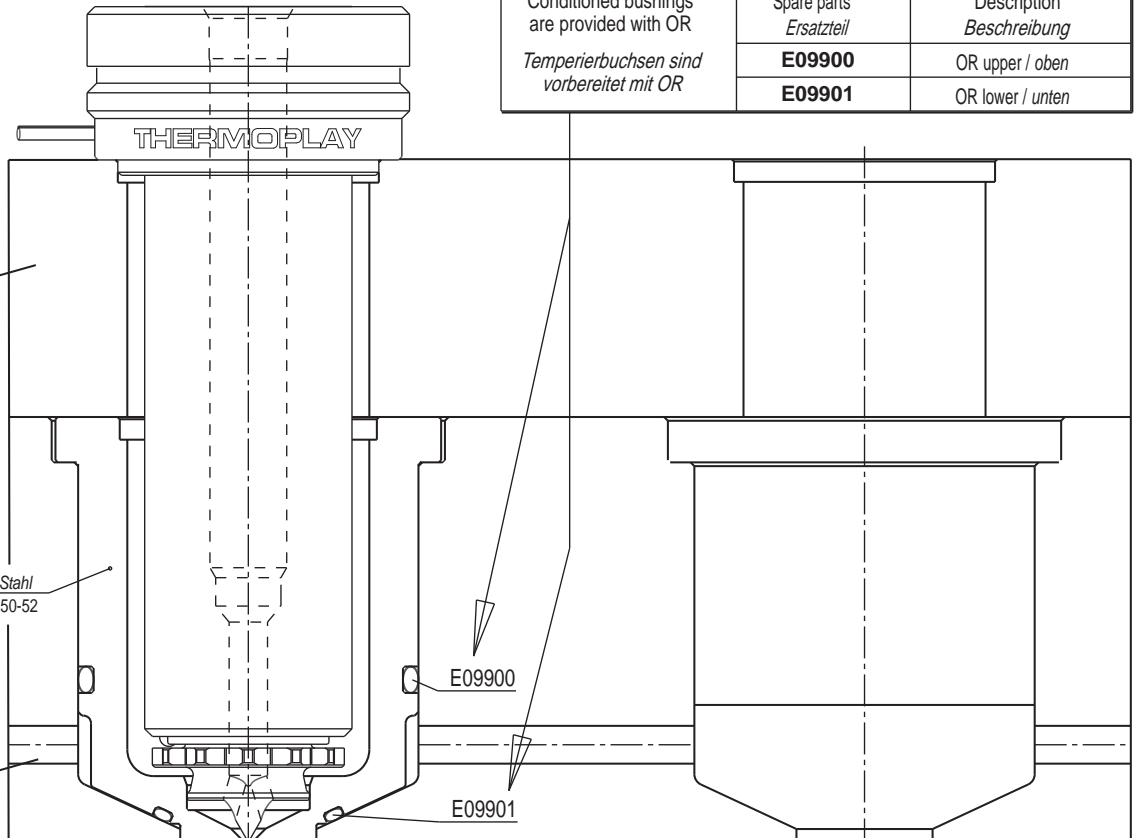
Spacers are not provided with conditioned bushings. Available lengths are 56 and 66 as above mentioned.  
Temperierbare Vorkammerbuchsen werden ohne Distanzstücke geliefert. Verfügbare Längen, 56 und 66 mm.

Conditioned bushings are provided with OR Temperierbuchsen sind vorbereitet mit OR	Spare parts Ersatzteil	Description Beschreibung
	<b>E09900</b>	OR upper / oben
<b>E09901</b>	OR lower / unten	

NOZZLE PLATE  
DÜSENHALTEPLATTE

Steel/Stahl  
HRC 50-52

CONDITIONING  
TEMPERIERUNG



BUSHING + NOZZLE  
VORKAMMER + DÜSE

BUSHING SEAT  
EINBAUMAßE FÜR VORKAMMERBUCHSE