

• NOZZLES FOR MULTICAVITY MOLDS / DÜSEN IN VERBINDUNG MIT EINEM VERTEILERBLOCK

Nozzle code / Düse \varnothing		L	Heater code Heizung \varnothing	Watt	Thermocouple / Thermofühler	
with tip / mit Düsenspitze E09252	with tip / mit Düsenspitze E09348				grounded geerdet	insulated isoliert
F16066-M-1-..	F16066-M-1MD-..	66	E09627	200	E05302-F16	E16027-F16
F16076-M-1-..	F16076-M-1MD-..	76	E09628	200		
F16086-M-1-..	F16086-M-1MD-..	86	E09629	200		
F16096-M-1-..	F16096-M-1MD-..	96	E09630	200		
F16106-M-1-..	F16106-M-1MD-..	106	E09631	200		
F16116-M-1-..	F16116-M-1MD-..	116	E09632	200		
F16126-M-1-..	F16126-M-1MD-..	126	E09633	200	E05504-F16	E16029-F16
F16136-M-1-..	F16136-M-1MD-..	136	E09634	220		
F16146-M-1-..	F16146-M-1MD-..	146	E09635	220		
F16156-M-1-..	F16156-M-1MD-..	156	E09636	220		
F16166-M-1-..	F16166-M-1MD-..	166	E09637	220		
F16176-M-1-..	F16176-M-1MD-..	176	E09638	235		
F16186-M-1-..	F16186-M-1MD-..	186	E09639	235	E05917-F16	E16030-F16
F16196-M-1-..	F16196-M-1MD-..	196	E09640	235		
F16206-M-1-..	F16206-M-1MD-..	206	E09641	235		
					E05913-F16	E16031-F16

TIP / DÜSENSPITZE

		Code tip Düsenspitze	$\varnothing 2$
1	For materials not stiffened Für ungefüllte, unverstärkte Materialien	E09252	
1MD	For reinforced materials Für gefüllte, verstärkte Materialien	E09348	

COLOUR CHANGE BUSHING
VORKAMMERBUCHSE FÜR FARBEWECHSEL

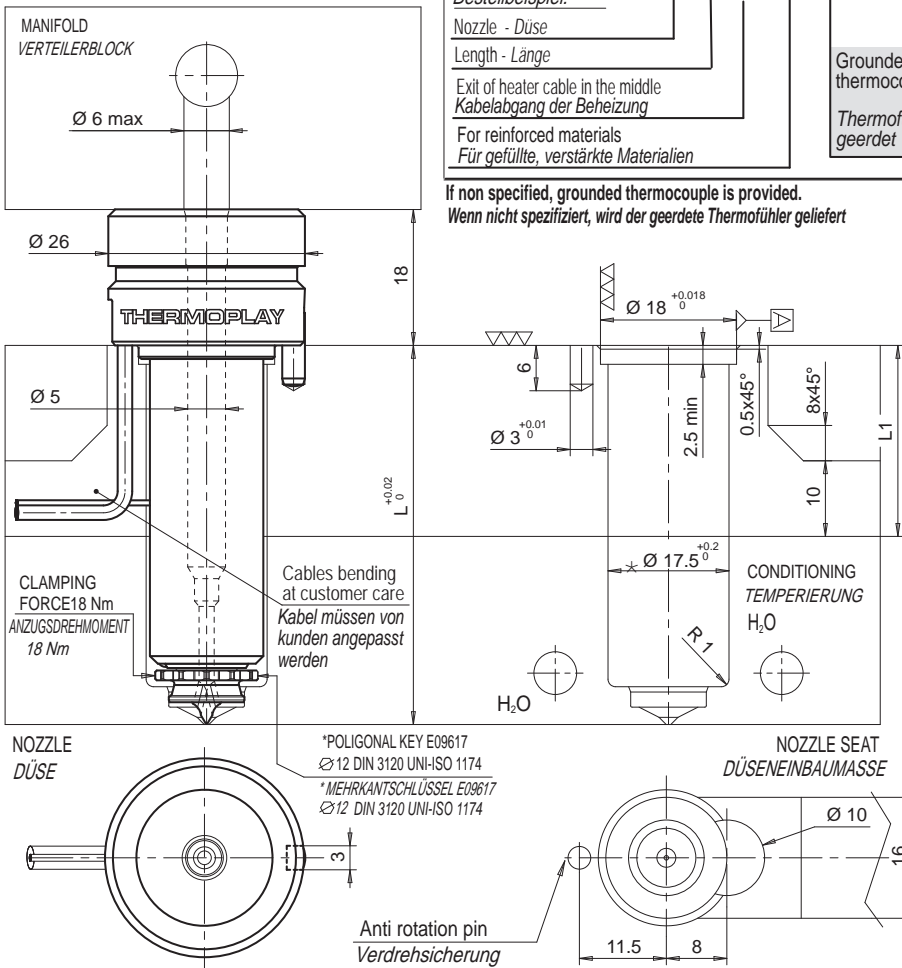
Code		Variation on the seat with colour change bushing: Einbaumaße der Vorkammerbuchse für Farbwechsel
E09392		

Example of order :
F 16 096 M -1MD-JG

Bestellbeispiel:
Nozzle - Düse
Length - Länge
Exit of heater cable in the middle
Kabelabgang der Beheizung
For reinforced materials
Für gefüllte, verstärkte Materialien

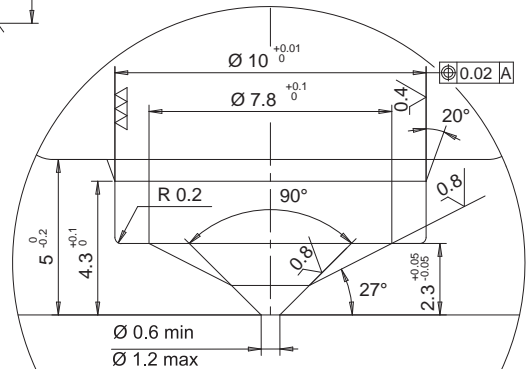
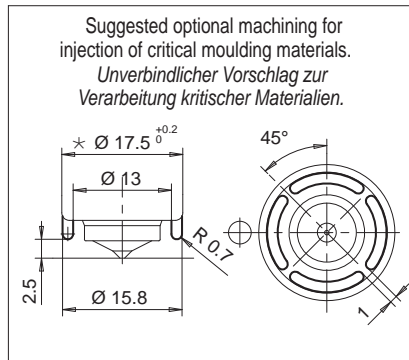
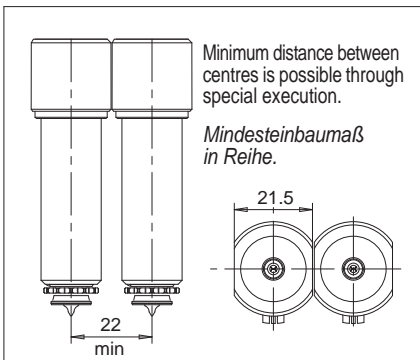
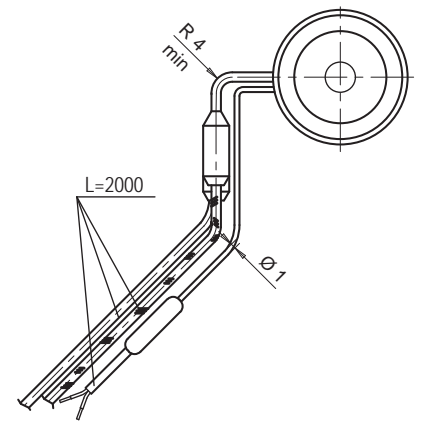
Grounded thermocouple
Thermofühler geerdet

If non specified, grounded thermocouple is provided.
Wenn nicht spezifiziert, wird der geerdete Thermofühler geliefert



HEATER AND THERMOCOUPLE
HEIZUNG UND THERMOFÜHLER

HEATER HEIZUNG	White / Weiss Red White Rot Weiss	230 V
THERMOCOUPLE THERMOFÜHLER	Red / Rot Blue / Blau	TC+ TC-
Suffix Zusatzcode	Description / Beschreibung	
.. - JG	Grounded thermocouple with J type calibration Geerdeter Thermofühler Typ J.	
.. - JU	Insulated thermocouple with J type calibration Isolierter Thermofühler Typ J	



Injection diameter is approximate and could change depending on the injected volume of thermoplastic material and on the part wall thickness.

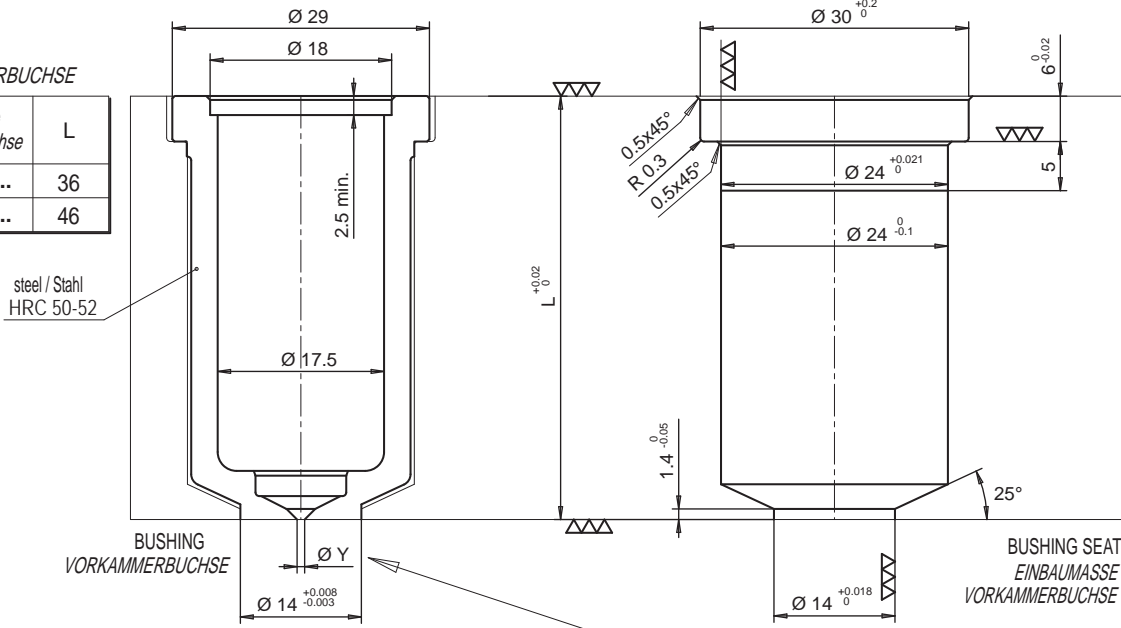
Der Durchmesser steht in Abhängigkeit des Volumens und der Materialstärke des Bauteils.

* it is possible to execute Ø16 by requesting to Thermoplay technical department.
* nach Rücksprache mit der techn. Abteilung ist eine Ausführung mit Ø16 möglich.

• BUSHING / VORKAMMERBUCHSE

- BUSHING
- VORKAMMERBUCHSE

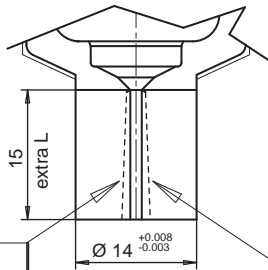
Bushing code Vorkammerbuchse	L
E09505/...	36
E09506/...	46



- BUSHING WITH EXTRA LENGTH
- VORKAMMERBUCHSE MIT EXTRALÄNGE

Bushing code Vorkammerbuchse	L	Extra L
E09507/...	36	15
E09508/...	46	15

DRAFT ANGLE IS AT CUSTOMER CHARGE
KONTURGEBUGUNG IST VOM KUNDEN ZU ÜBERNEHMEN



EXECUTION AVAILABLE ON REQUEST WHEN ORDERING. THERMOPLAY RESERVES THE RIGHT TO EVALUATE THE FEASIBILITY OF THE INJECTION HOLE RESPECT TO THE HEIGHT OF THE EXTRA LENGTH.

AUSFÜHRUNG KANN AUF ANFRAGE VON THERMOPLAY DURCHFÜHRT WERDEN, VORBEHALTLICH DER TECHNISCHEN REALISIERBARKEIT.

Y injection hole Y Anspritzbohrung	
Ø	Suffix Zusatzcode
0.6	06
0.7	07
0.8	08
0.9	09
1.0	10
1.1	11
1.2	12

Example of order: E09505/09 =
Bushing for nozzle total length (L) 36 mm, without extra length and with injection hole 0,9 mm.

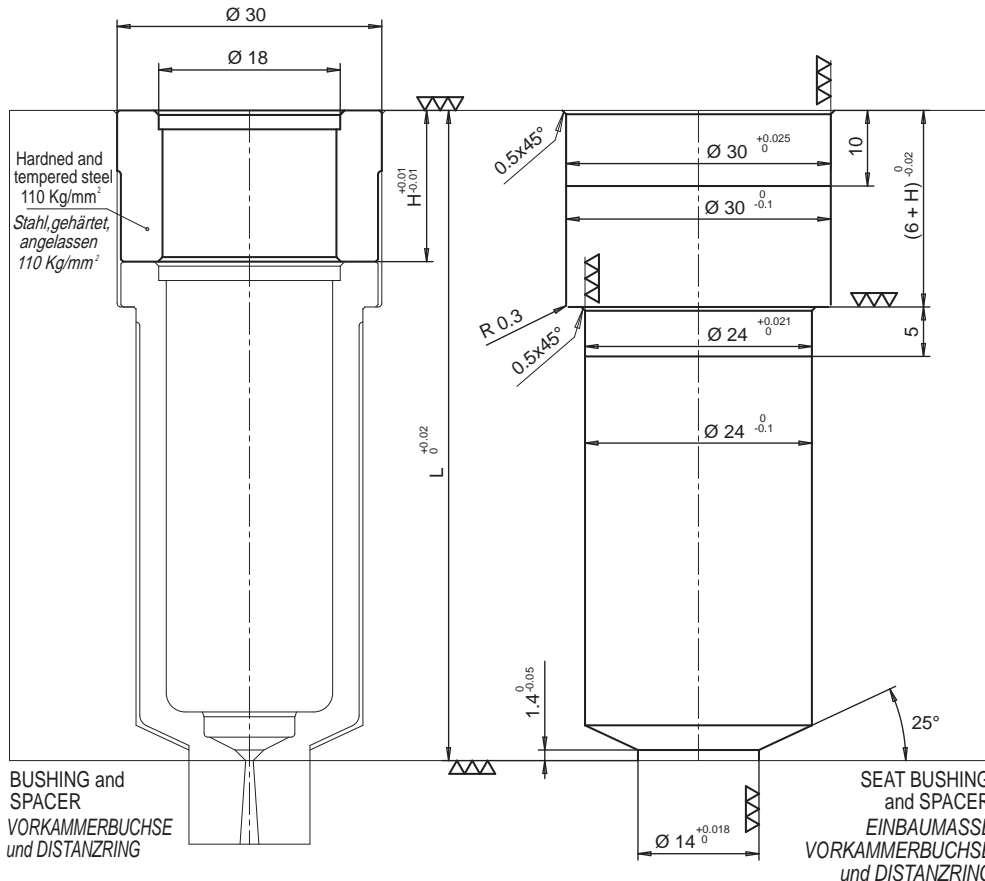
Beispielbeispiel: E09505/09 =
Vorkammerbuchse L=36 mm ohne Extralänge und mit einem Anspritzdurchmesser von 0,9 mm.

• SPACER / DISTANZRING

Add the necessary spacer code to the bushing code (E09505, E09506, E09507 and E09508) to obtain the correct length.

Einbau Vorkammerbuchse + Distanzring: Zur Festlegung der erforderlichen Gesamtlänge addieren Sie zur Länge der Vorkammerbuchse (L) die Stärke des Distanzrings (H)

Spacer code Distanzring	H
E09518	10
E09519	20
E09520	30
E09521	40
E09522	50
E09523	60
E09524	70
E09525	80
E09526	90
E09527	100
E09528	110
E09529	120
E09530	130
E09531	140
E09532	150
E09533	160
E09642	170

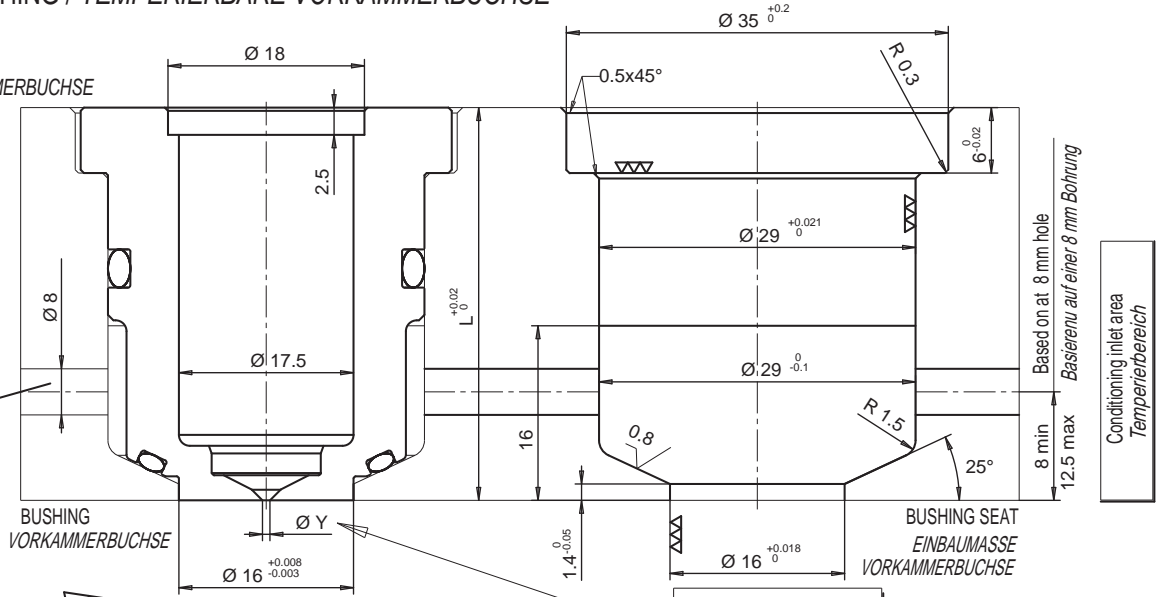


• CONDITIONED BUSHING / TEMPERIERBARE VORKAMMERBUCHSE

- CONDITIONED BUSHING
- TEMPERIERBARE VORKAMMERBUCHSE

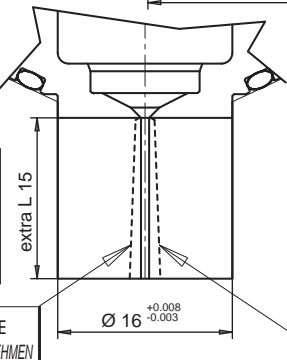
Bushing code Vorkammerbuchse	L
E09568/...	36
E09569/...	46

CONDITIONING
TEMPERIERUNG



- CONDITIONED BUSHING WITH EXTRA LENGTH
- TEMPERIERBARE VORKAMMERBUCHSE MIT EXTRALÄNGE

Bushing code Vorkammerbuchse	L	Extra L
E09570/...	36	15
E09571/...	46	15



DRAFT ANGLE IS AT CUSTOMER CHARGE
KONTURGEBUNG IST VOM KUNDEN ZU ÜBERNEHMEN

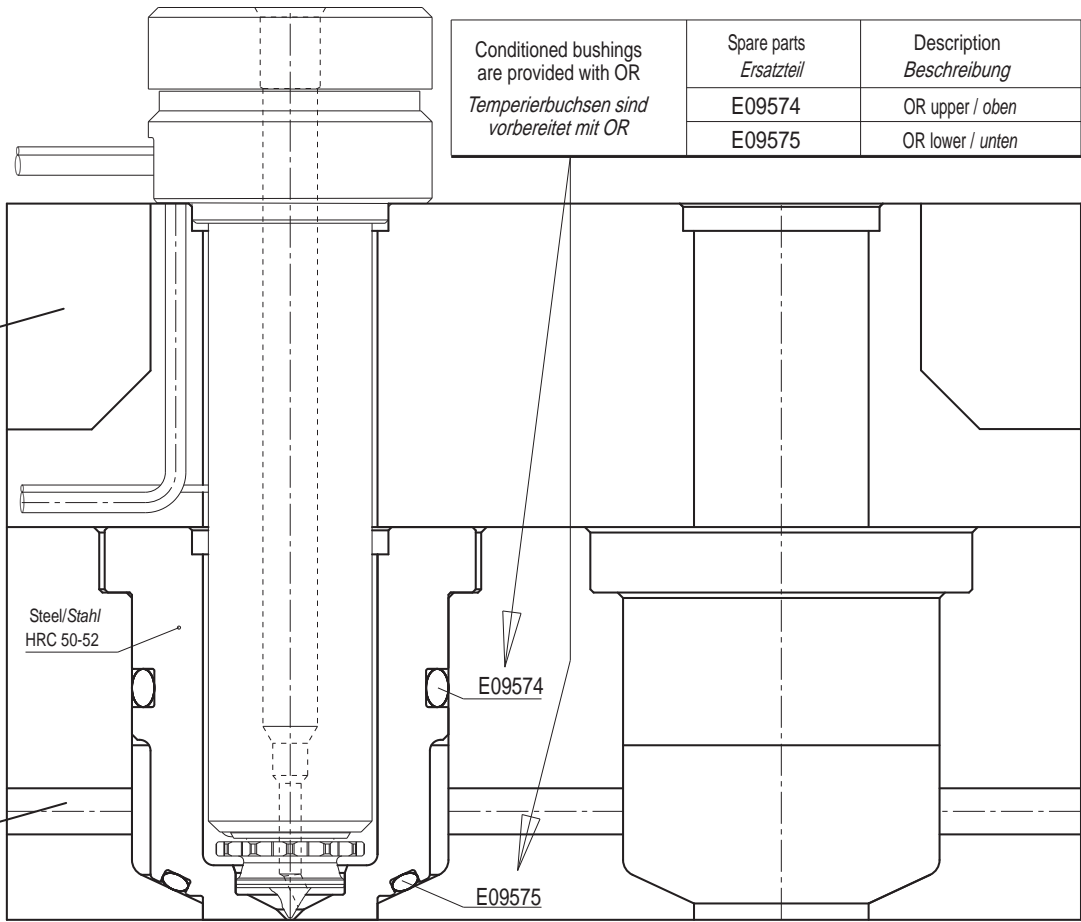
EXECUTION AVAILABLE ON REQUEST WHEN ORDERING. THERMOPLAY RESERVES THE RIGHT TO EVALUATE THE FEASIBILITY OF THE INJECTION HOLE RESPECT TO THE HEIGHT OF THE EXTRA LENGTH.
AUSFÜHRUNG KANN AUF ANFRAGE VON THERMOPLAY DURCHFÜHRT WERDEN, VORBEHALTLICH DER TECHNISCHEN REALISIERBARKEIT.

Y injection hole Y Anspritzbohrung	
Ø	Suffix Zusatzcode
0.6	06
0.7	07
0.8	08
0.9	09
1.0	10
1.1	11
1.2	12

Example of order: E09568/09 =
Bushing for nozzle total length (L) 36 mm, without extra length and with injection hole 0.9 mm.
Bestellbeispiel: E09568/09 =
Vorkammerbuchse L=36 mm ohne Extralänge und mit einem Anspritzdurchmesser von 0.9 mm.

Conditioning inlet area
Temperierbereich

Spacers are not provided with conditioned bushings. Available lengths are 36 and 46 as above mentioned.
Temperierbare Vorkammerbuchsen werden ohne Distanzringe geliefert. Verfügbare Längen, 36 und 46 mm.



Conditioned bushings are provided with OR Temperierbuchsen sind vorbereitet mit OR	Spare parts Ersatzteil	Description Beschreibung
	E09574	OR upper / oben
	E09575	OR lower / unten

NOZZLE PLATE
DÜSENHALTEPLATTE

CONDITIONING
TEMPERIERUNG

BUSHING + NOZZLE
VORKAMMERBUCHSE + DÜSE

BUSHING SEAT
EINBAUMASSE
VORKAMMERBUCHSE