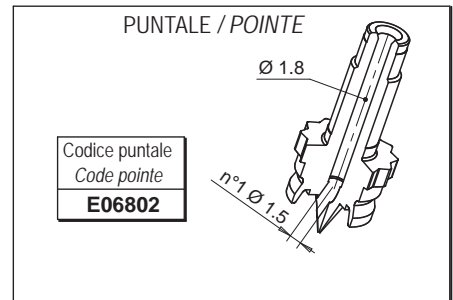


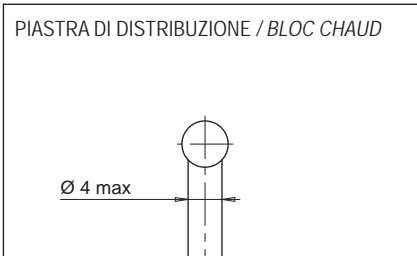
• UGELLO PER STAMPI MULTICAVITA' / BUSE POUR MOULES MULTI-EMPREINTES

Codice ugello Code buse	L	Codice resistenza Code résistance	Watt	Gruppo Termocoppia / Groupe Thermocouple	
				a massa - à la masse	isolata - isolé
F11036-A-1...	36	E06808	100	E06804	E15933
F11046-A-1...	46	E06699	100	E06805	E15934
F11056-A-1...	56	E09355	100	E09351	E15935
F11066-A-1...	66	E09358	100		
F11076-A-1...	76	E09360	100		
F11086-A-1...	86	E09362	100		
F11096-A-1...	96	E09365	100	E09353	E15938
F11106-A-1...	106	E09367	100	E15631	E15941
F11116-A-1...	116	E09369	100		
F11126-A-1...	126	E09372	100		
F11136-A-1...	136	E09374	100	E15632	E15943
F11146-A-1...	146	E09376	100		

☐ = Ugello con resistenza a spirale  
Buse avec résistance spirale



Consigliato per i materiali PP, PE e PS non caricati. Per altri materiali consultare il servizio tecnico Thermoplay (non consigliato per materiali caricati con fibre abrasive).  
Pour toutes matières autres que PP-PE et PS non chargées, consulter votre agence Thermoplay Déconseillée pour matières chargées ou abrasives.

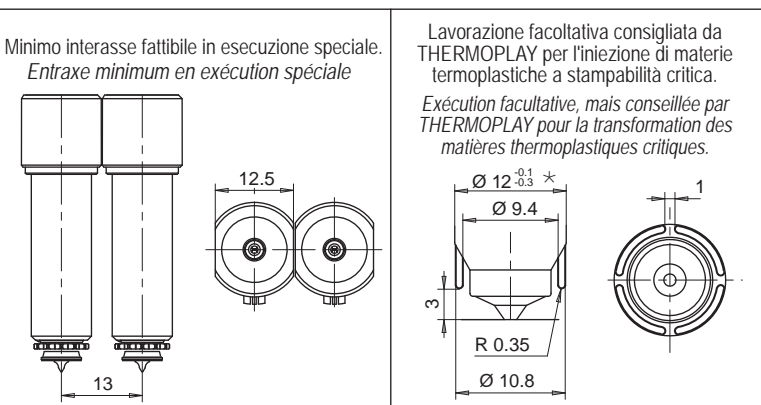
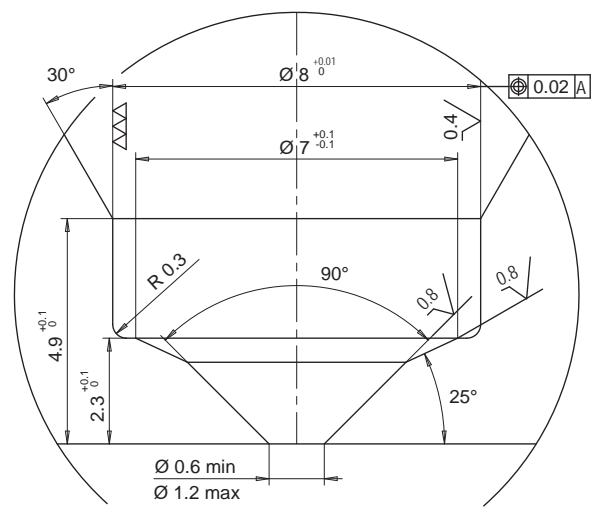
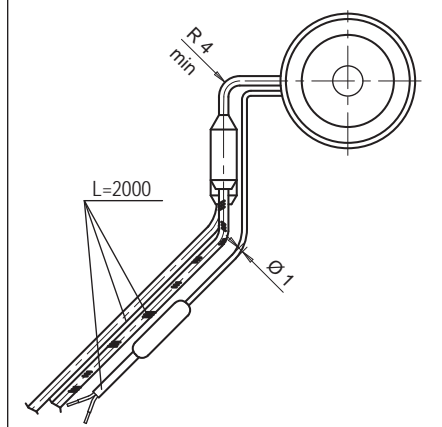
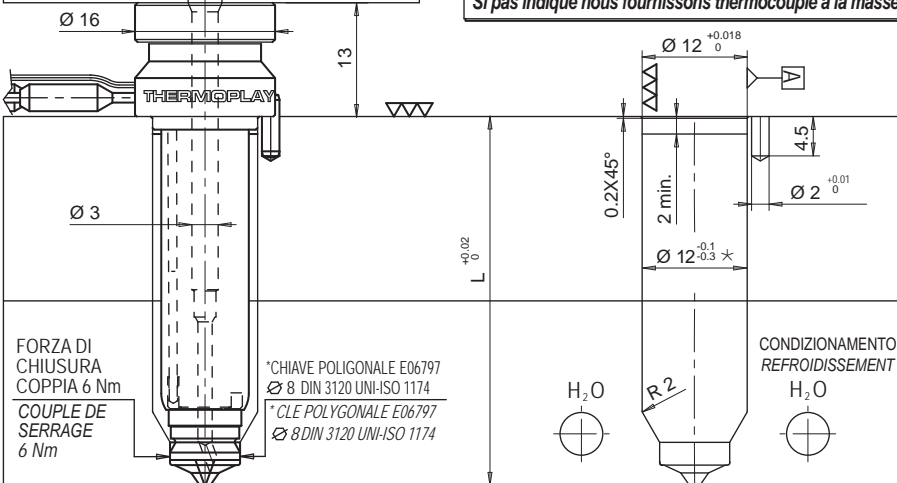


Esempio d'ordine :  
Exemple de désignation: **F 11 096-A -1-JG**  
Diametro - Diamètre  
Lunghezza - Longueur  
Uscita in alto - Sortie de câble en haut  
Puntale tipo 1 - Pointe type 1  
Termocoppia a massa - Thermocouple à la masse  
**Se non specificato fornito termocoppia a massa**  
**Si pas indiqué nous fournissons thermocouple à la masse**

RESISTENZA E TERMOCOPPIA  
RESISTANCE ET THERMOCOUPLE

RESISTENZA RESISTANCE	Bianco / Rosso-Bianco Blanc / Rouge-Blanc	230 V
TERMOCOPPIA THERMOCOUPLE	Rosso / Rouge Blu / Bleu	TC+ TC-

Suffisso Suffixe	Descrizione / Description
.. - JG	Termocoppia a massa con calibratura tipo J Thermocouple à la masse calibré type J
.. - JU	Termocoppia isolata con calibratura tipo J Thermocouple isolé calibré type J



Il diametro d'iniezione è INDICATIVO e può variare in funzione del volume iniettabile del materiale termoplastico e dello spessore del pezzo stampato.  
Le diamètre d'injection est seulement INDICATIF et peut changer en fonction du volume et d'épaisseur de la pièce moulée.

\* è possibile eseguire Ø11 consultando il servizio tecnico Thermoplay  
\* il est possible d'exécuter Ø 11 en consultant votre agence Thermoplay