

• UGELLO PER STAMPI MULTICAVITA' / BUSE POUR MOULES MULTI-EMPREINTES

Codice ugello / Code buse		L	Codice resistenza Code résistance	Watt	Termocoppia / Thermocouple	
Per materiali NON caricati Pour mat. NON chargées	Per materiali caricati Pour mat. chargées minéraux				a massa à la masse	isolata insulée
F16036-A-1..	F16036-A-1MD..	36	E09394	200	E05302-F16	E16027-F16
F16046-A-1..	F16046-A-1MD..	46	E09395	200		
F16056-A-1..	F16056-A-1MD..	56	E09310	200		
F16066-A-1..	F16066-A-1MD..	66	E09311	200		
F16076-A-1..	F16076-A-1MD..	76	E09312	200		
F16086-A-1..	F16086-A-1MD..	86	E09313	200		
F16096-A-1..	F16096-A-1MD..	96	E09314	200	E05504-F16	E16029-F16
F16106-A-1..	F16106-A-1MD..	106	E09315	200		
F16116-A-1..	F16116-A-1MD..	116	E09316	200		
F16126-A-1..	F16126-A-1MD..	126	E09317	200		
F16136-A-1..	F16136-A-1MD..	136	E09318	220		
F16146-A-1..	F16146-A-1MD..	146	E09319	220		
F16156-A-1..	F16156-A-1MD..	156	E09320	220	E05917-F16	E16030-F16
F16166-A-1..	F16166-A-1MD..	166	E09321	220		
F16176-A-1..	F16176-A-1MD..	176	E09322	235		
F16186-A-1..	F16186-A-1MD..	186	E09323	235		
F16196-A-1..	F16196-A-1MD..	196	E09324	235		
F16206-A-1..	F16206-A-1MD..	206	E09325	235		
					E05913-F16	E16031-F16

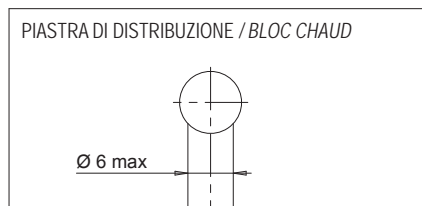
PUNTALE / POINTE

		Codice / Code
1	Per materiali NON caricati Pour matières NON chargées	E09252
1MD	Per materiali caricati Pour matières avec chargées minéraux	E09348

BOCCOLA CAMBIO COLORE  
DOUILLE CHANGE COULEUR

Codice / Code: **E09392**

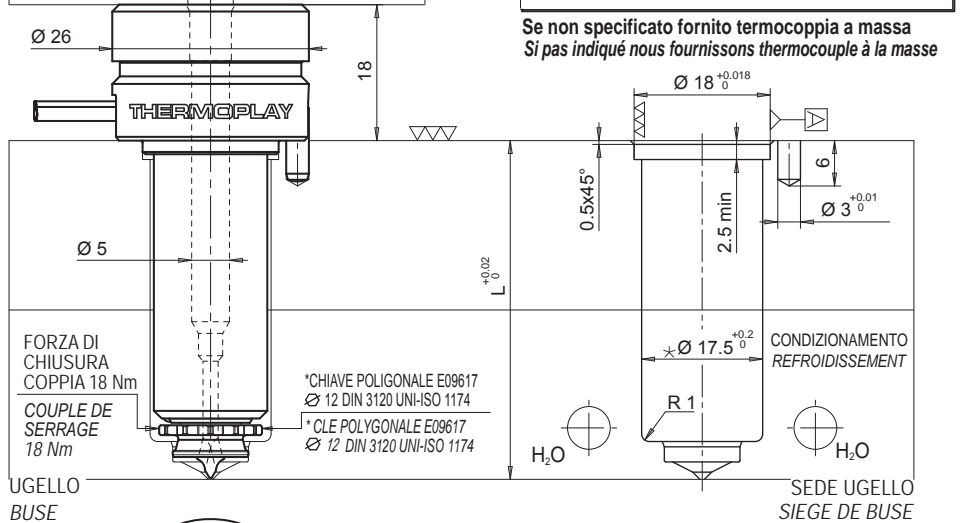
Variante sede con boccolina cambio colore:  
Tolérance du siège pour montage avec douille change-couleur:



Esempio d'ordine :  
Exemple de désignation: **F 16 096-A -1-JG**

Diametro - Diamètre: 16  
Lunghezza - Longueur: 096  
Uscita in alto / Sortie de câble en haut: A  
Puntale tipo 1 - Pointe type 1: 1  
Termocoppia a massa - Thermocouple à la masse: JG

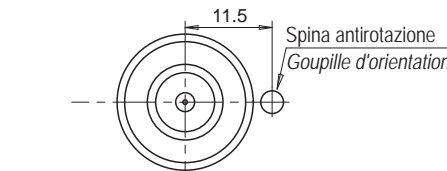
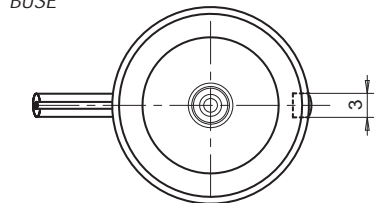
Se non specificato fornito termocoppia a massa  
Si pas indiqué nous fournissons thermocouple à la masse



FORZA DI CHIUSURA COPPIA 18 Nm  
COUPLE DE SERRAGE 18 Nm

\*CHIAVE POLIGONALE E09617 Ø 12 DIN 3120 UNI-ISO 1174  
\*CLE POLYGONALE E09617 Ø 12 DIN 3120 UNI-ISO 1174

UGELLO BUSE

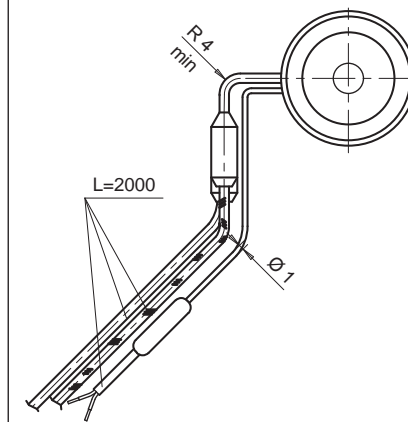


RESISTENZA E TERMOCOPPIA  
RESISTANCE ET THERMOCOUPLE

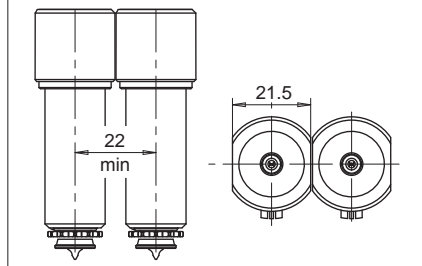
RESISTENZA / RESISTANCE	Bianco / Rosso-Bianco / Blanc / Rouge-Blanc	230 V
-------------------------	---	-------

TERMOCOPPIA / THERMOCOUPLE	Rosso / Rouge / Blu / Bleu	TC+ / TC-
----------------------------	----------------------------	-----------

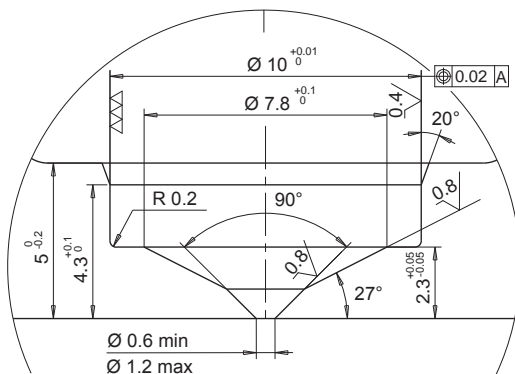
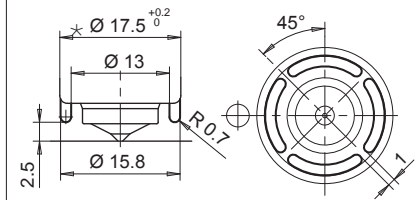
Suffisso / Suffixe	Descrizione / Description
.. - JG	Termocoppia a massa con calibratura tipo J / Thermocouple à la masse calibré type J
.. - JU	Termocoppia isolata con calibratura tipo J / Thermocouple isolée calibré type J



Minimo interasse fattibile in esecuzione speciale.  
Entraxe minimum en exécution spéciale



Lavorazione facoltativa consigliata da THERMOPLAY per l'iniezione di materie termoplastiche a stampabilità critica  
Exécution facultatives, mais conseillée par THERMOPLAY pour la transformation des matières thermoplastiques critiques.



Il diametro d'iniezione è INDICATIVO e può variare in funzione del volume iniettabile del materiale termoplastico e dello spessore del pezzo stampato.

Le diamètre d'injection est seulement INDICATIF et peut changer en fonction du volume et d'épaisseur de la pièce moulée.

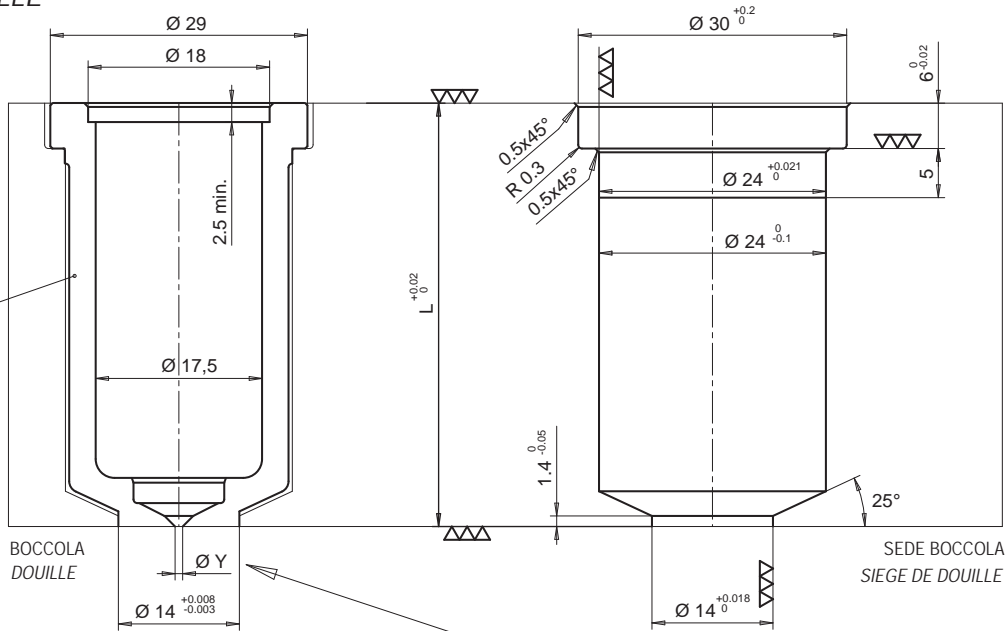
\* è possibile eseguire Ø16 consultando il servizio tecnico Thermoplay  
\* il est possible d'exécuter Ø16 en consultant votre agence Thermoplay

• BOCCOLA / DOUILLE

- BOCCOLA
- DOUILLE

Codice boccola Code douille	L
<b>E09505/...</b>	36
<b>E09506/...</b>	46

acciaio/acier  
HRC 50-52

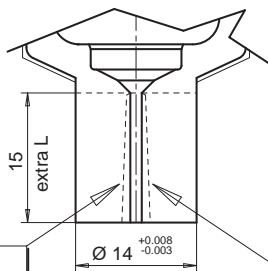


BOCCOLA  
DOUILLE

SEDE BOCCOLA  
SIEGE DE DOUILLE

- BOCCOLA CON EXTRALUNGHEZZA
- DOUILLE AVEC SURLONGUEUR

Codice boccola Code douille	L	Extra L
<b>E09507/...</b>	36	15
<b>E09508/...</b>	46	15



ESECUZIONE SU RICHIESTA THERMOPLAY SI RISERVA IN FASE D'ORDINE DI VALUTARE LA FATTIBILITÀ DEL DIAMETRO DEL FORO RISPETTO ALL' ALTEZZA DELL'EXTRALUNGHEZZA  
EXECUTION SUR DEMANDE. THERMOPLAY SE RESERVE, AU MOMENT DE LA COMMANDE, D'ÉVALUER LA FASABILITÉ DU TROU D'INJECTION PAR RAPPORT A LA SURLONGUEUR.

SFORMATURA A CURA DEL CLIENTE  
EXECUTION DE LA FORME PAR LE CLIENT

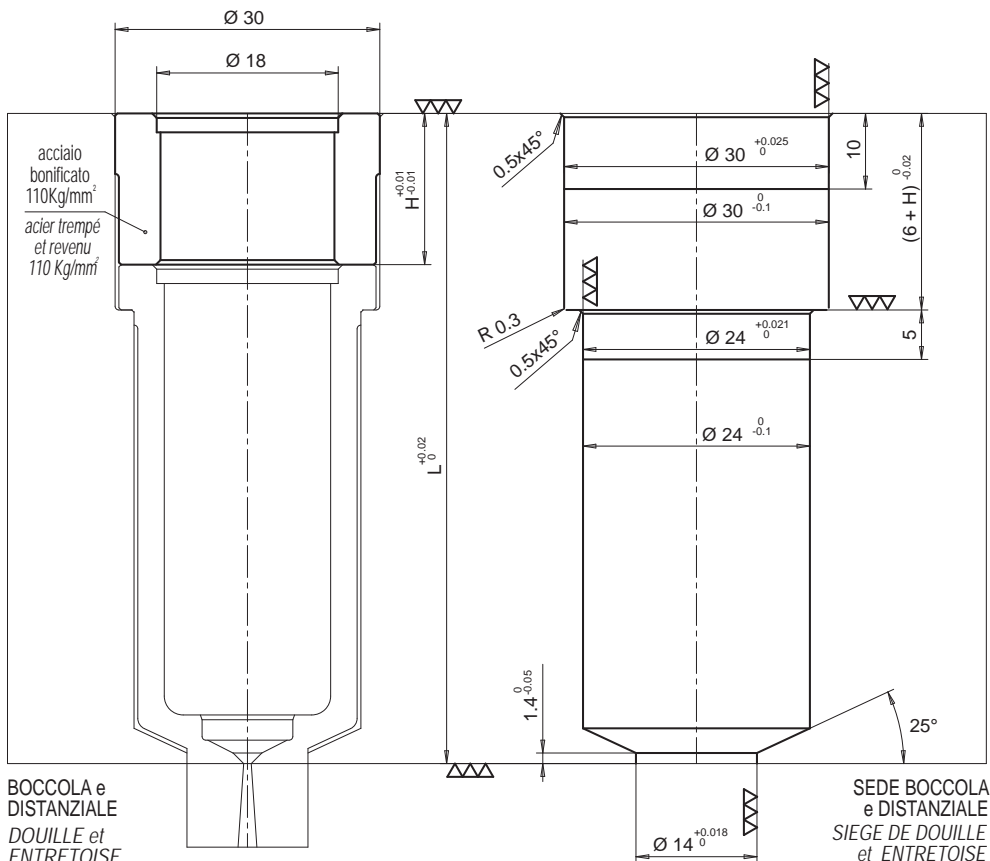
Ø Y foro iniezione Ø Y trou d'injection	
Ø	Suffisso Suffixe
0.6	06
0.7	07
0.8	08
0.9	09
1.0	10
1.1	11
1.2	12

Esempio d'ordine:  
**E09505/09** = Boccola portagello altezza totale (L) 36 mm, senza extralunghezza e con foro d'iniezione Ø 0,9 mm.  
Exemple de désignation:  
**E09505/09** = Douille portebusette hauteur total (L) 36 mm, sans surlongueur et avec trou d'injection Ø 0,9 mm.

• DISTANZIALE / ENTRETOISE

Composizione boccola + distanziale: aggiungere ai codici E09505, E09506, E09507 o E09508 il distanziale sotto specificato per poter raggiungere la lunghezza necessaria.  
Composition douille + entretoise: ajouter aux codes E09505, E09506, E09507 ou E09508 l'entretoise ci-dessous spécifiée pour arriver à la longueur nécessaire.

Codice distanziale Code entretoise	H
<b>E09518</b>	10
<b>E09519</b>	20
<b>E09520</b>	30
<b>E09521</b>	40
<b>E09522</b>	50
<b>E09523</b>	60
<b>E09524</b>	70
<b>E09525</b>	80
<b>E09526</b>	90
<b>E09527</b>	100
<b>E09528</b>	110
<b>E09529</b>	120
<b>E09530</b>	130
<b>E09531</b>	140
<b>E09532</b>	150
<b>E09533</b>	160
<b>E09642</b>	170



BOCCOLA e  
DISTANZIALE  
DOUILLE et  
ENTRETOISE

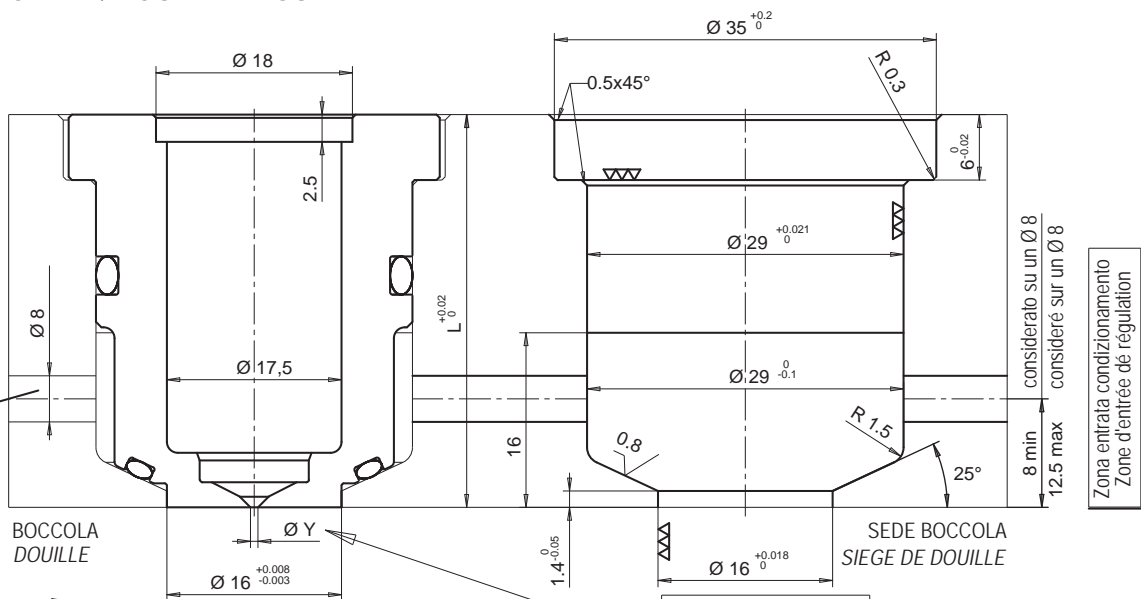
SEDE BOCCOLA  
e DISTANZIALE  
SIEGE DE DOUILLE  
et ENTRETOISE

• BOCCOLA CONDIZIONATA / DOUILLE RÉGULÉE

- BOCCOLA CONDIZIONATA
- DOUILLE RÉGULÉE

Codice boccola Code douille	L
<b>E09568/...</b>	36
<b>E09569/...</b>	46

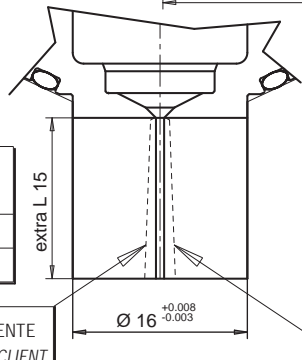
CONDIZIONAMENTO  
REFROIDISSEMENT



- BOCCOLA CONDIZIONATA CON EXTRALUNGHEZZA
- DOUILLE RÉGULÉE AVEC SURLONGUEUR

Codice boccola Code douille	L	Extra L
<b>E09570/..</b>	36	15
<b>E09571/..</b>	46	15

SFORMATURA A CURA DEL CLIENTE  
EXECUTION DE LA FORME PAR LE CLIENT



ESECUZIONE SU RICHIESTA THERMOPLAY SI RISERVA IN FASE D'ORDINE DI VALUTARE LA FATTIBILITÀ DEL DIAMETRO DEL FORO RISPETTO ALL' ALTEZZA DELL'EXTRALUNGHEZZA  
EXECUTION SUR DEMANDE. THERMOPLAY SE RESERVE, AU MOMENT DE LA COMMANDE, D'ÉVALUER LA FASABILITÉ DU TROU D'INJECTION PAR RAPPORT A LA SURLONGUEUR.

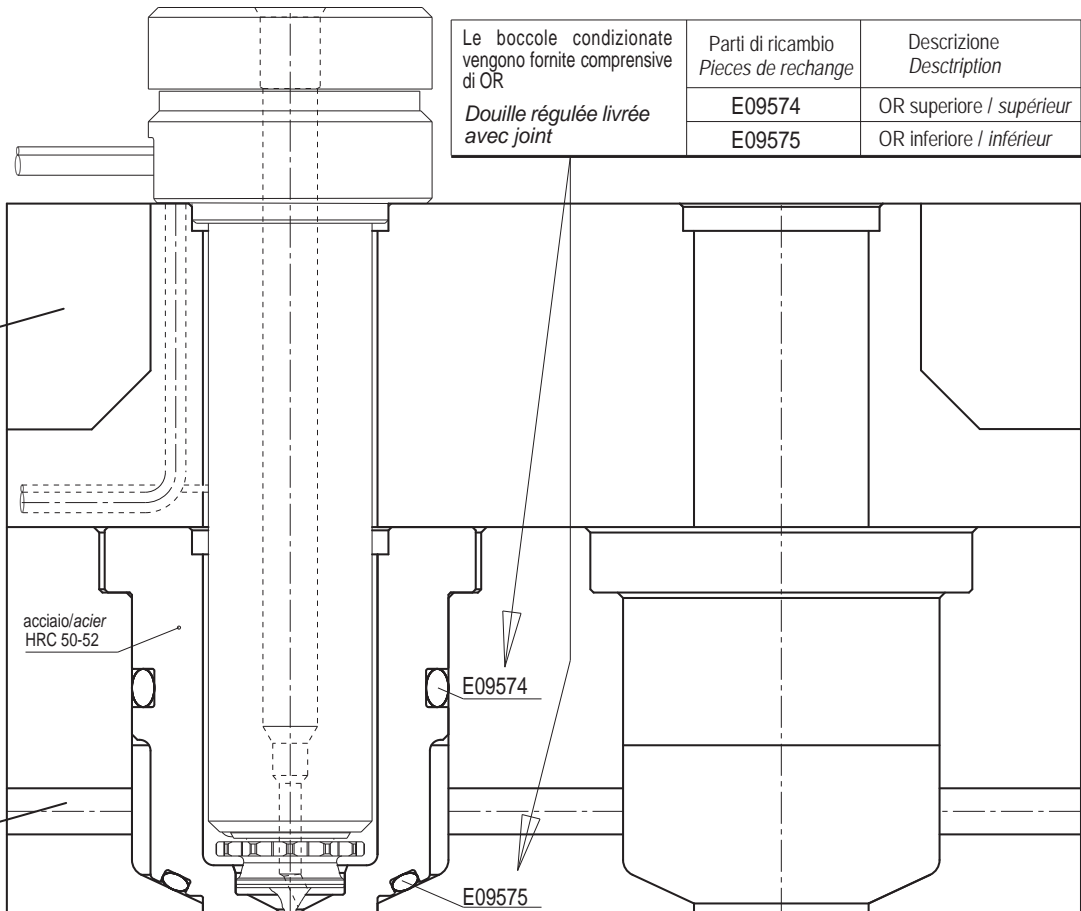
Ø Y foro iniezione Ø Y trou d'injection	Suffisso Suffixe
0.6	06
0.7	07
0.8	08
0.9	09
1.0	10
1.1	11
1.2	12

Esempio d'ordine:  
**E09568/09** = Boccola portaugello altezza totale (L) 36 mm, senza extralunghezza e con foro d'iniezione Ø 0,9 mm.  
Exemple de désignation:  
**E09568/09** = Douille portebusette hauteur total (L) 36 mm, sans surlongueur et avec trou d'injection Ø 0,9 mm.

Le boccole portaugello condizionate sono prive di distanziali e vengono fornite alle lunghezze 36 e 46 sopracitate  
Douille porte busette régulée de longueur 36 et 46 livrée sans entretoise.

Le boccole condizionate vengono fornite comprensive di OR Douille régulée livrée avec joint	Parti di ricambio Pieces de rechange	Descrizione Description
	E09574	OR superiore / supérieur
	E09575	OR inferiore / inférieur

PIASTRA PORTAUGELLI  
PLAQUE PORTE BUSE



CONDIZIONAMENTO  
REFROIDISSEMENT

BOCCOLA + UGELLO  
DOUILLE + BUSE

SEDE BOCCOLA  
SIEGE DE DOUILLE