

• UGELLO PER STAMPI MULTICAVITA` / BUSE POUR MOULES MULTI-EMPREINTES

Codice ugello / Code buse		L	Codice resistenza Code résistance	Watt	Termocoppia / Thermocouple	
Per materiali NON caricati Pour mat. NON chargées	Per materiali caricati Pour mat. chargées minéraux				a massa à la masse	isolata isolé
F32056-A-1-..	F32056-A-1MD-..	56	E09790	270	E05302-F32	E16027-F32
F32066-A-1-..	F32066-A-1MD-..	66	E09791	270		
F32076-A-1-..	F32076-A-1MD-..	76	E09792	320		
F32086-A-1-..	F32086-A-1MD-..	86	E09793	320		
F32096-A-1-..	F32096-A-1MD-..	96	E09794	320		
F32106-A-1-..	F32106-A-1MD-..	106	E09795	370	E05504-F32	E16029-F32
F32116-A-1-..	F32116-A-1MD-..	116	E09796	370		
F32126-A-1-..	F32126-A-1MD-..	126	E09797	370	E05917-F32	E16030-F32
F32136-A-1-..	F32136-A-1MD-..	136	E09798	420		
F32146-A-1-..	F32146-A-1MD-..	146	E09799	420		
F32156-A-1-..	F32156-A-1MD-..	156	E09800	420		
F32166-A-1-..	F32166-A-1MD-..	166	E09801	460		
F32176-A-1-..	F32176-A-1MD-..	176	E09802	460	E05913-F32	E16031-F32
F32186-A-1-..	F32186-A-1MD-..	186	E09803	460		
F32196-A-1-..	F32196-A-1MD-..	196	E09804	490		
F32206-A-1-..	F32206-A-1MD-..	206	E09805	490		
F32216-A-1-..	F32216-A-1MD-..	216	E09806	490		
F32226-A-1-..	F32226-A-1MD-..	226	E09807	520	E05933-F32	E16032-F32
F32236-A-1-..	F32236-A-1MD-..	236	E09808	520		
F32246-A-1-..	F32246-A-1MD-..	246	E09809	520		
F32256-A-1-..	F32256-A-1MD-..	256	E09810	520		

PUNTALE / POINTE

		Codice / Code
1	Per materiali NON caricati Pour matières NON chargées	E09851
1MD	Per materiali caricati Pour matières avec chargées minéraux	E09853

**BOCCOLA CAMBIO COLORE
DOUILLE CHANGE COULEUR**

Codice Code	
E15222	Variante sede con boccolina cambio colore: Tolérance du siège pour montage avec douille change-couleur:

**RESISTENZA E TERMOCOPPIA
RESISTANCE ET THERMOCOUPLE**

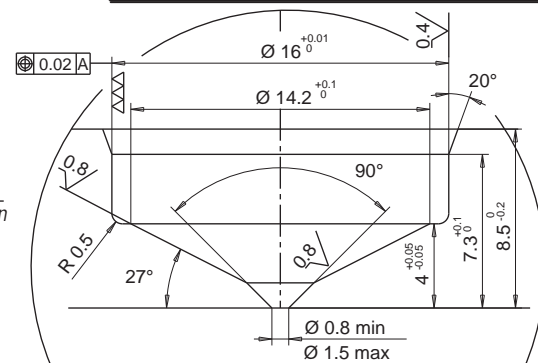
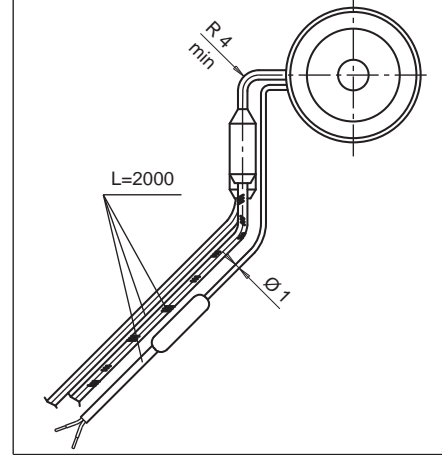
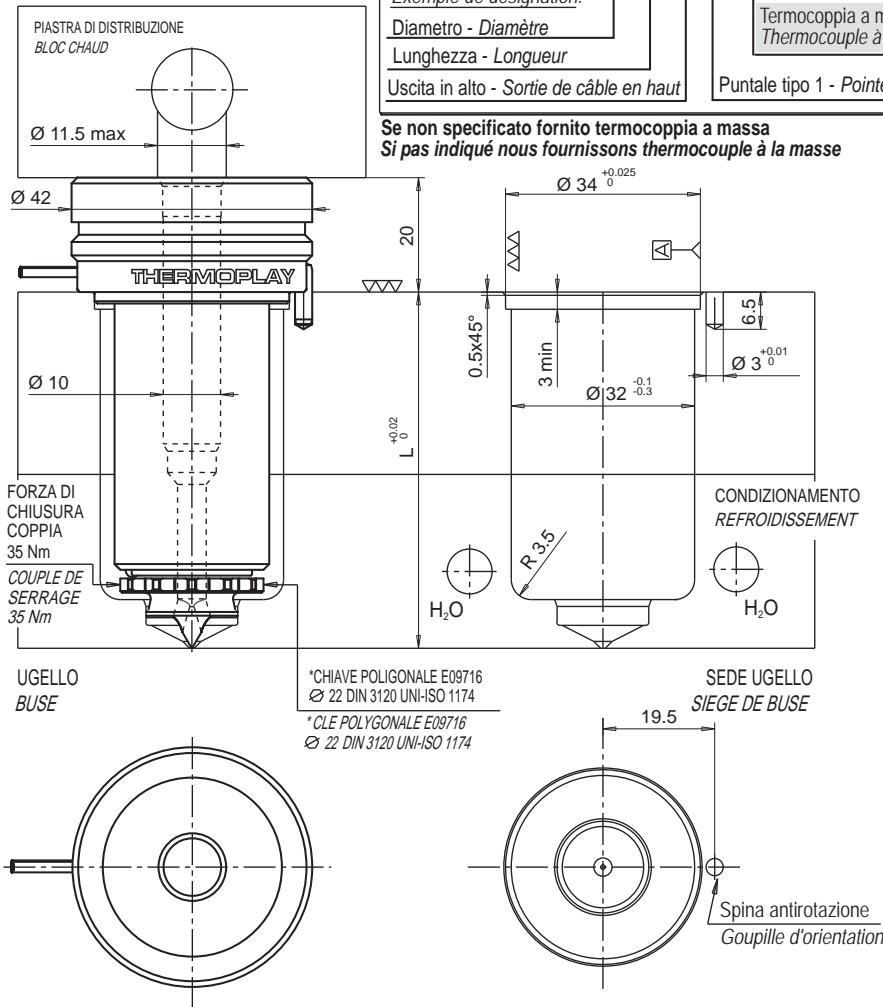
RESISTENZA RESISTANCE	Bianco / Blanc Rosso Bianco Rouge Blanc	230 V
TERMOCOPPIA THERMOCOUPLE	Rosso / Rouge Blu / Bleu	TC+ TC-

Termocoppia a massa con calibratura tipo J
Thermocouple à la masse calibré type J

Suffisso Suffixe	Descrizione / Description
.. - JG	Termocoppia a massa con calibratura tipo J Thermocouple à la masse calibré type J
.. - JU	Termocoppia isolata con calibratura tipo J Thermocouple isolé calibré type J

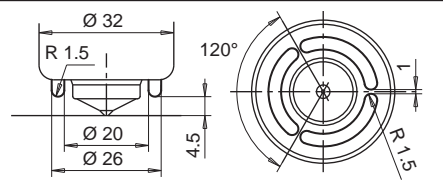
Esempio d'ordine : **F 32 096-A -1 - JG**
 Exemple de désignation:
 Diametro - Diamètre
 Lunghezza - Longueur
 Uscita in alto - Sortie de câble en haut
 Termocoppia a massa
 Thermocouple à la masse
 Puntale tipo 1 - Pointe type 1

Se non specificato fornito termocoppia a massa
 Si pas indiqué nous fournissons thermocouple à la masse



Lavorazione facoltativa consigliata da THERMOPLAY per l'iniezione di materie termoplastiche a stampabilità critica.

Exécution facultative, mais conseillée par THERMOPLAY pour la transformation des matières thermoplastiques critiques.



Il diametro d'iniezione è INDICATIVO e può variare in funzione del volume iniettabile del materiale termoplastico e dello spessore del pezzo stampato.

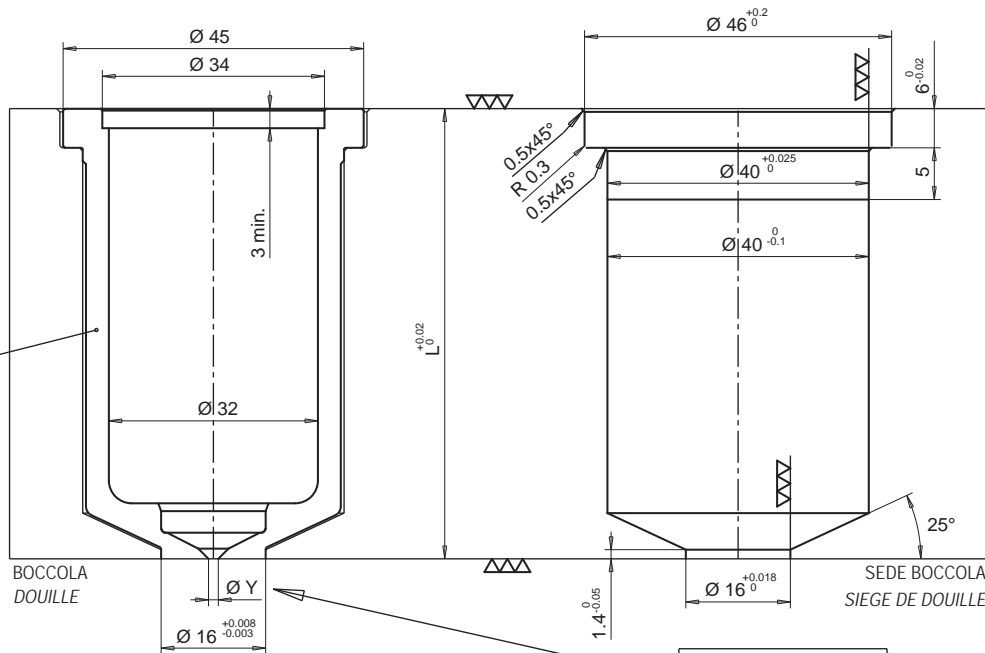
Le diamètre d'injection est seulement INDICATIF et peut changer en fonction du volume et d'épaisseur de la pièce moulée.

• BOCCOLA / DOUILLE

- BOCCOLA
- DOUILLE

Codice boccola Code douille	L
E09892/...	56
E09893/...	66

acciaio/acier
HRC 50-52

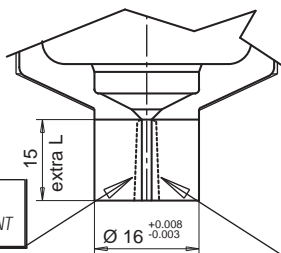


- BOCCOLA CON EXTRALUNGHEZZA

- DOUILLE AVEC SURLONGUEUR

Codice boccola Code douille	L	Extra L
E09894/...	56	15
E09895/...	66	15

SFORMATURA A CURA DEL CLIENTE
EXECUTION DE LA FORME PAR LE CLIENT



ESECUZIONE SU RICHIESTA THERMOPLAY SI RISERVA IN FASE D'ORDINE DI VALUTARE LA FATTIBILITÀ DEL DIAMETRO DEL FORO RISPETTO ALL' ALTEZZA DELL'EXTRALUNGHEZZA

EXECUTION SUR DEMANDE. THERMOPLAY SE RESERVE, AU MOMENT DE LA COMMANDE, D'ÉVALUER LA FASABILITÉ DU TROU D'INJECTION PAR RAPPORT A LA SURLONGUEUR.

Ø Y foro iniezione Ø Y trou d'injection	Suffisso Suffixe
0.8	08
0.9	09
1.0	10
1.1	11
1.2	12
1.3	13
1.4	14
1.5	15

Esempio d'ordine:

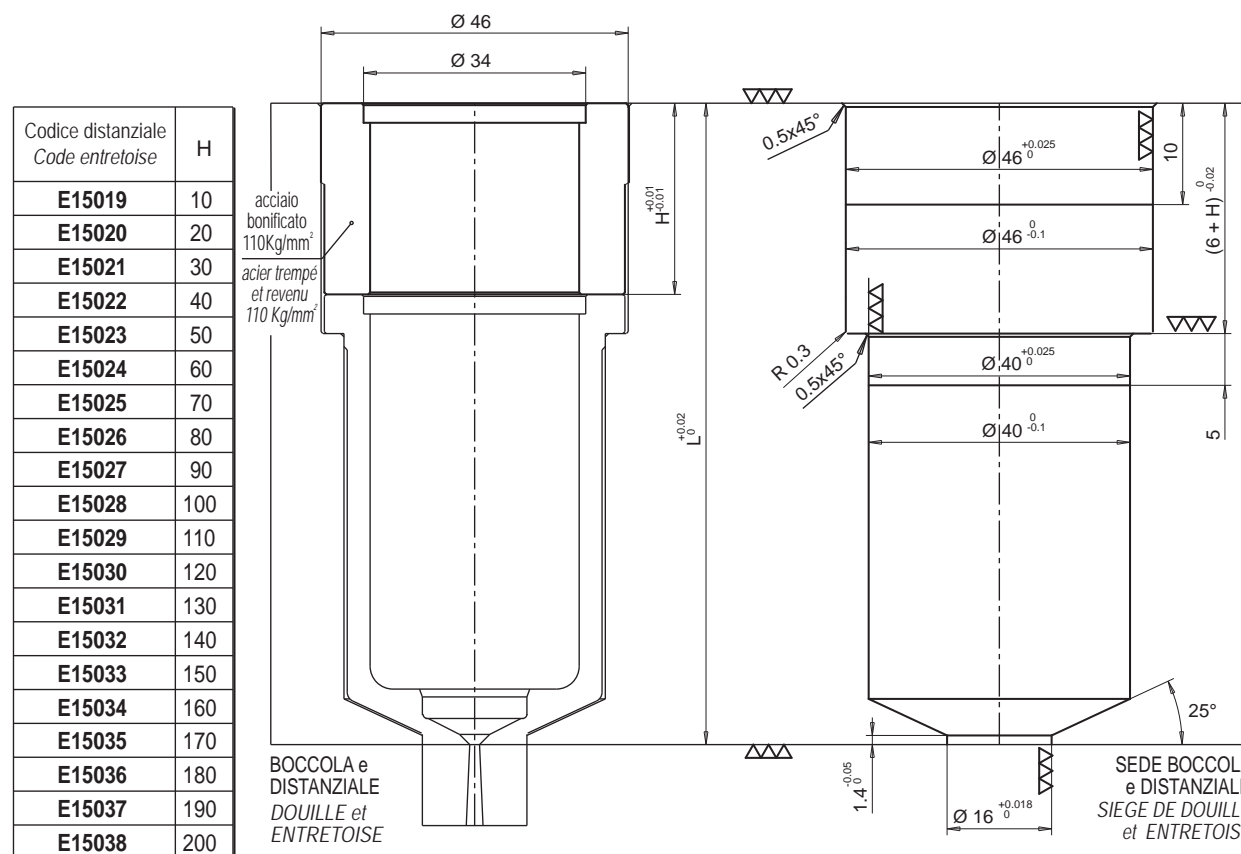
E09892/09 = Boccola portaugello altezza totale (L) 56 mm, senza extralunghezza e con foro d'iniezione Ø 0,9 mm.

Exemple de désignation:

E09892/09 = Douille portebusette hauteur total (L) 56 mm, sans surlongueur et avec trou d'injection Ø 0,9 mm.

• DISTANZIALE / ENTRETOISE

Composizione boccola + distanziale: aggiungere ai codici E09892, E09893, E09894 o E09895 il distanziale sotto specificato per poter raggiungere la lunghezza necessaria.
Composition douille + entretoise: ajouter aux codes E09892, E09893, E09894 o E09895 l'entretoise ci-dessous spécifiée pour arriver à la longueur nécessaire.



Codice distanziale Code entretoise	H
E15019	10
E15020	20
E15021	30
E15022	40
E15023	50
E15024	60
E15025	70
E15026	80
E15027	90
E15028	100
E15029	110
E15030	120
E15031	130
E15032	140
E15033	150
E15034	160
E15035	170
E15036	180
E15037	190
E15038	200

acciaio bonificato
110Kg/mm²
acier trempé et revenu
110 Kg/mm²

BOCCOLA e DISTANZIALE
DOUILLE et ENTRETOISE

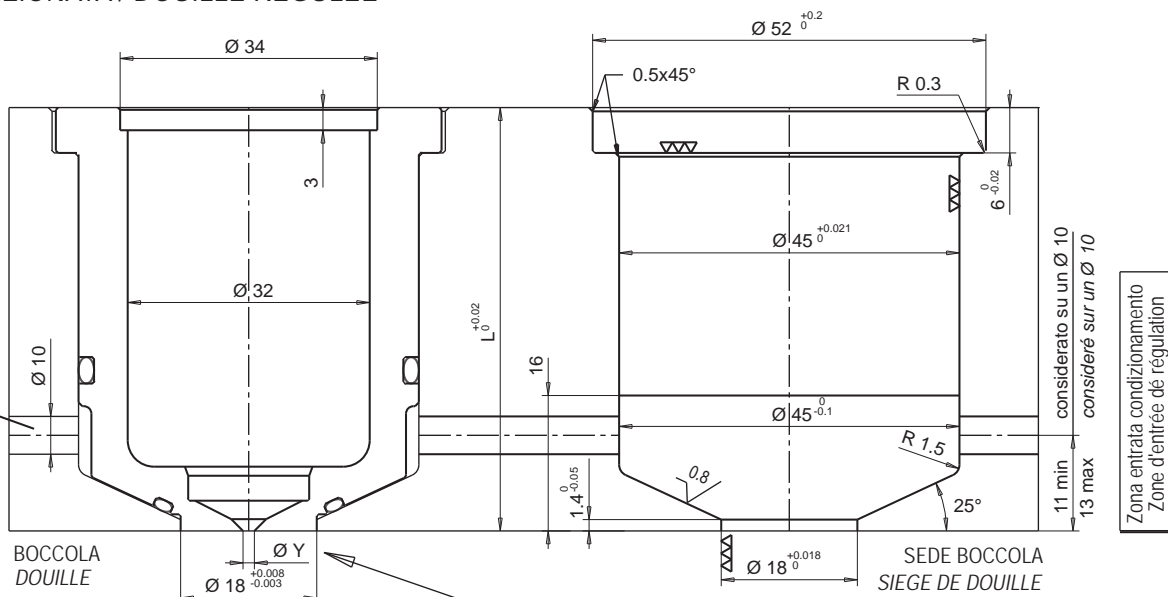
SEDE BOCCOLA e DISTANZIALE
SIEGE DE DOUILLE et ENTRETOISE

• BOCCOLA CONDIZIONATA / DOUILLE RÉGULÉE

- BOCCOLA CONDIZIONATA
- DOUILLE RÉGULÉE

Codice boccola Code douille	L
E09902/...	56
E09903/...	66

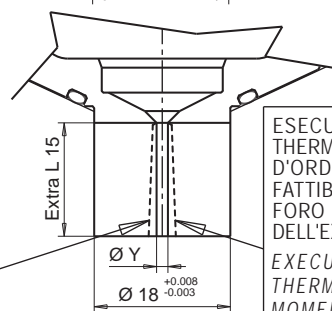
CONDIZIONAMENTO
REFROIDISSEMENT



- BOCCOLA CONDIZIONATA CON EXTRALUNGHEZZA
- DOUILLE RÉGULÉE AVEC SURLONGUEUR

Codice boccola Code douille	L	Extra L
E09904/...	56	15
E09905/...	66	15

SFORMATURA A CURA DEL CLIENTE
EXECUTION DE LA FORME PAR LE CLIENT



ESECUZIONE SU RICHIESTA THERMOPLAY SI RISERVA IN FASE D'ORDINE DI VALUTARE LA FATTIBILITÀ DEL DIAMETRO DEL FORO RISPETTO ALL' ALTEZZA DELL'EXTRALUNGHEZZA
EXECUTION SUR DEMANDE. THERMOPLAY SE RESERVE, AU MOMENT DE LA COMMANDE, D'ÉVALUER LA FASABILITÉ DU TROU D'INJECTION PAR RAPPORT A LA SURLONGUEUR.

Ø Y foro iniezione Ø Y trou d'injection	Suffisso Suffixe
0.8	08
0.9	09
1.0	10
1.1	11
1.2	12
1.3	13
1.4	14
1.5	15

Esempio d'ordine:
E09902/09 = Boccola portaugello altezza totale (L) 56 mm, senza extralunghezza e con foro d'iniezione Ø 0,9 mm.

Exemple de désignation:
E09902/09 = Douille portebusette hauteur total (L) 56 mm, sans surlongueur et avec trou d'injection Ø 0,9 mm.

Le boccole portaugello condizionate sono prive di distanziali e vengono fornite alle lunghezze 56 e 66 sopracitate
Douille porte busette réglée de longueur 56 et 66 livrée sans entretoise.

Le boccole condizionate vengono fornite comprensive di OR Douille réglée livrée avec joint	Parti di ricambio Pieces de rechange	Descrizione Description
	E09900	OR superiore / supérieur
	E09901	OR inferiore / inférieur

