

• UGELLO PER STAMPI MULTICAVITA' / BUSE POUR MOULES MULTI-EMPREINTES

Codice ugello / Code buse		L	Codice resistenza Code résistance	Watt	Termocoppia / Thermocouple	
Per materiali NON caricati Pour mat. NON chargées	Per materiali caricati Pour mat. chargées minéraux				a massa à la masse	isolata isolé
F46076-A-1...	F46076-A-1MD..	76	E15521	480	E05505-F46	E16037-F46
F46086-A-1...	F46086-A-1MD..	86	E15522	480		
F46096-A-1...	F46096-A-1MD..	96	E15147	540		
F46106-A-1...	F46106-A-1MD..	106	E15148	540		
F46116-A-1...	F46116-A-1MD..	116	E15149	540		
F46126-A-1...	F46126-A-1MD..	126	E15150	580		
F46136-A-1...	F46136-A-1MD..	136	E15151	580	E15206-F46	E16771-F46
F46146-A-1...	F46146-A-1MD..	146	E15152	580		
F46156-A-1...	F46156-A-1MD..	156	E15153	640		
F46166-A-1...	F46166-A-1MD..	166	E15154	640		
F46176-A-1...	F46176-A-1MD..	176	E15155	640		
F46186-A-1...	F46186-A-1MD..	186	E15156	720		
F46196-A-1...	F46196-A-1MD..	196	E15157	720	E15223-F46	E16772-F46
F46206-A-1...	F46206-A-1MD..	206	E15158	720		
F46216-A-1...	F46216-A-1MD..	216	E15159	760		
F46226-A-1...	F46226-A-1MD..	226	E15160	760		
F46236-A-1...	F46236-A-1MD..	236	E15161	760		
F46246-A-1...	F46246-A-1MD..	246	E15162	790		
F46256-A-1...	F46256-A-1MD..	256	E15163	790	E15224-F46	E16773-F46
F46266-A-1...	F46266-A-1MD..	266	E15164	790		
F46276-A-1...	F46276-A-1MD..	276	E15165	810		
F46286-A-1...	F46286-A-1MD..	286	E15166	810		
F46296-A-1...	F46296-A-1MD..	296	E15167			
F46306-A-1...	F46306-A-1MD..	306	E15168	840		
F46316-A-1...	F46316-A-1MD..	316	E15169	840	E15225-F46	E16774-F46
F46326-A-1...	F46326-A-1MD..	326	E15170	840		
F46336-A-1...	F46336-A-1MD..	336	E15171	880		
F46346-A-1...	F46346-A-1MD..	346	E15172	880		
F46356-A-1...	F46356-A-1MD..	356	E15173	880		
F46356-A-1...	F46356-A-1MD..	356	E15173	880		

PUNTALE / POINTE

Codice / Code	
1	Per materiali NON caricati Pour matières NON chargées E15189
1MD	Per materiali caricati Pour matières avec chargées minéraux E15191

**BOCCOLA CAMBIO COLORE
DOUILLE CHANGE COULEUR**

Codice Code	Descrizione / Description
E15325	Variante sede con boccolina cambio colore: Tolérance du siège pour montage avec douille change-couleur:

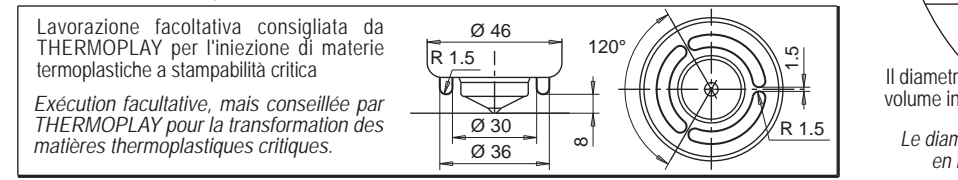
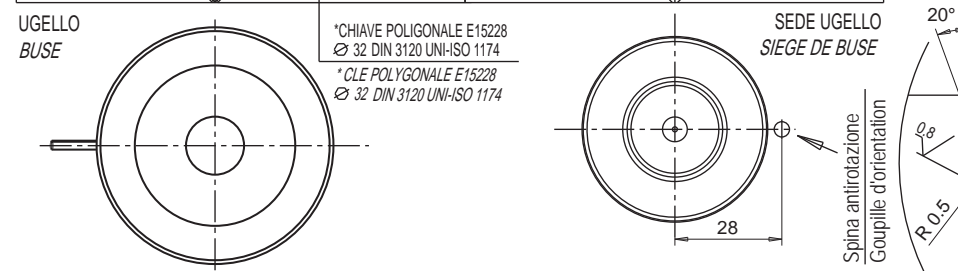
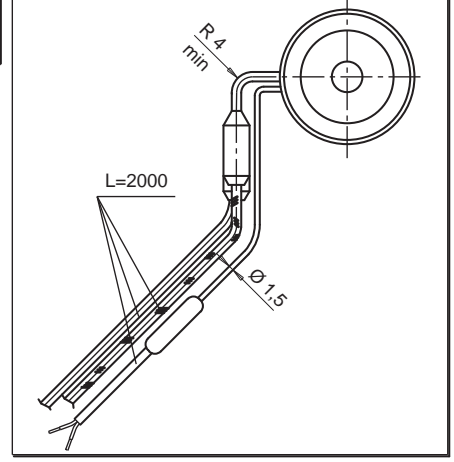
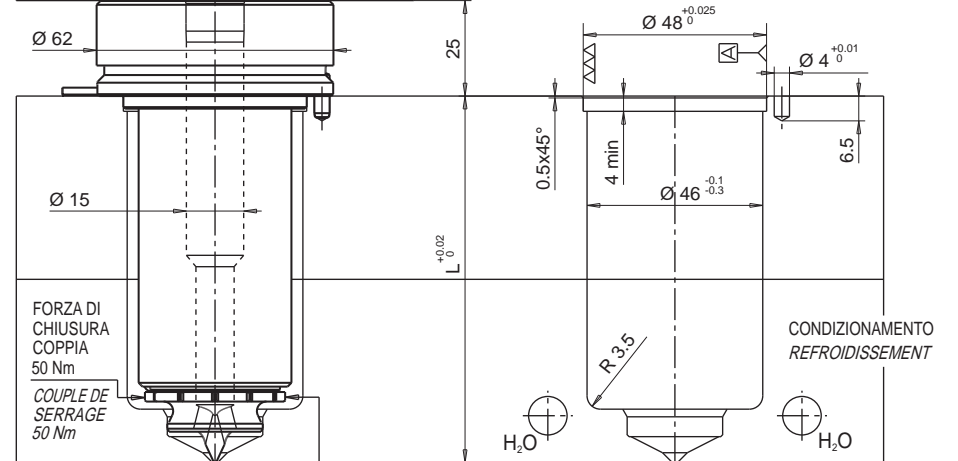
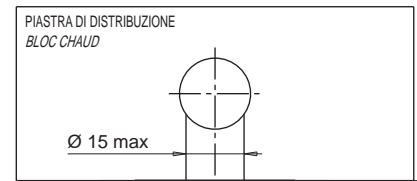
**RESISTENZA E TERMOCOPPIA
RESISTANCE ET THERMOCOUPLE**

RESISTENZA RESISTANCE	Bianco / Blanc Rosso Bianco Rouge Blanc	230 V
TERMOCOPPIA THERMOCOUPLE	Rosso / Rouge Blu / Bleu	TC+ TC-

Suffisso Suffixe	Descrizione / Description
.. - JG	Termocoppia a massa con calibratura tipo J Thermocouple à la masse calibré type J
.. - JU	Termocoppia isolata con calibratura tipo J Thermocouple isolé calibré type J

Esempio d'ordine : **F 46 096-A -1- JG**
 Exemple de désignation:
 Diametro - Diamètre
 Lunghezza - Longueur
 Uscita in alto - Sortie de câble en haut
 Puntaletipo 1-Pointe type 1

Se non specificato fornito termocoppia a massa
 Si pas indiqué nous fournissons thermocouple à la masse



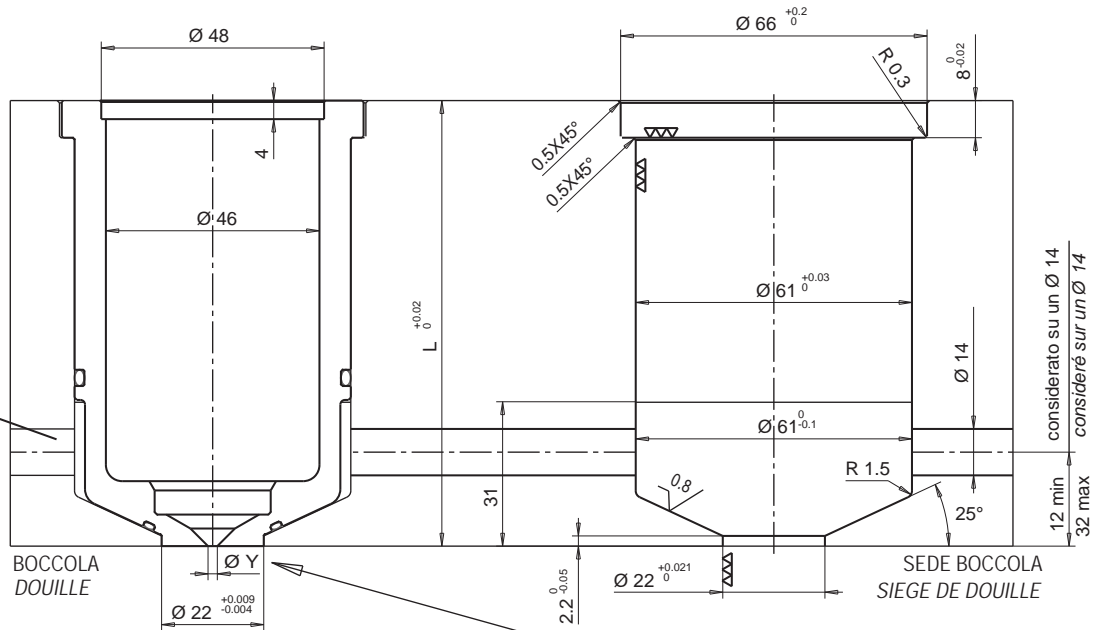
Il diametro d'iniezione è INDICATIVO e può variare in funzione del volume iniettabile del materiale termoplastico e dello spessore del pezzo stampato.
 Le diamètre d'injection est seulement INDICATIF et peut changer en fonction du volume et d'épaisseur de la pièce moulée.

• BOCCOLA CONDIZIONATA / DOUILLE RÉGULÉE

- BOCCOLA CONDIZIONATA
- DOUILLE RÉGULÉE

Codice boccola Code douille	L
E15519/...	76
E15280/...	86

CONDIZIONAMENTO
REFROIDISSEMENT



BOCCOLA
DOUILLE

SEDE BOCCOLA
SIEGE DE DOUILLE

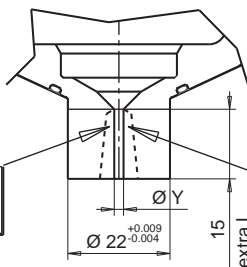
considerato su un Ø 14
considéré sur un Ø 14

Zona entrata condizionamento
Zone d'entrée de régulation

- BOCCOLA CONDIZIONATA CON EXTRALUNGHEZZA
- DOUILLE RÉGULÉE AVEC SURLONGUEUR

Codice boccola Code douille	L	Extra L
E15520/...	76	15
E15281/...	86	15

SFORMATURA A CURA DEL CLIENTE
EXECUTION DE LA FORME PAR LE CLIENT



ESECUZIONE SU RICHIESTA THERMOPLAY SI RISERVA IN FASE D'ORDINE DI VALUTARE LA FATTIBILITÀ DEL DIAMETRO DEL FORO RISPETTO ALL' ALTEZZA DELL'EXTRALUNGHEZZA
EXECUTION SUR DEMANDE. THERMOPLAY SE RESERVE, AU MOMENT DE LA COMMANDE, D'ÉVALUER LA FASABILITÉ DU TROU D'INJECTION PAR RAPPORT A LA SURLONGUEUR.

Ø Y d'iniezione Ø Y d'injection	Suffisso Suffix
1.3	13
1.4	14
1.5	15
1.6	16
1.7	17
1.8	18
1.9	19
2.0	20
2.1	21
2.2	22
2.3	23
2.4	24
2.5	25
2.6	26
2.7	27
2.8	28
2.9	29
3.0	30

Esempio d'ordine:

E15280/29 = Boccola portagello altezza totale (L) 86 mm, senza extralunghezza e con foro d'iniezione Ø 2,9 mm.

Exemple de désignation:

E15280/29 = Douille portebusetto hauteur total (L) 86 mm, sans surlongueur et avec trou d'injection Ø 2,9 mm.

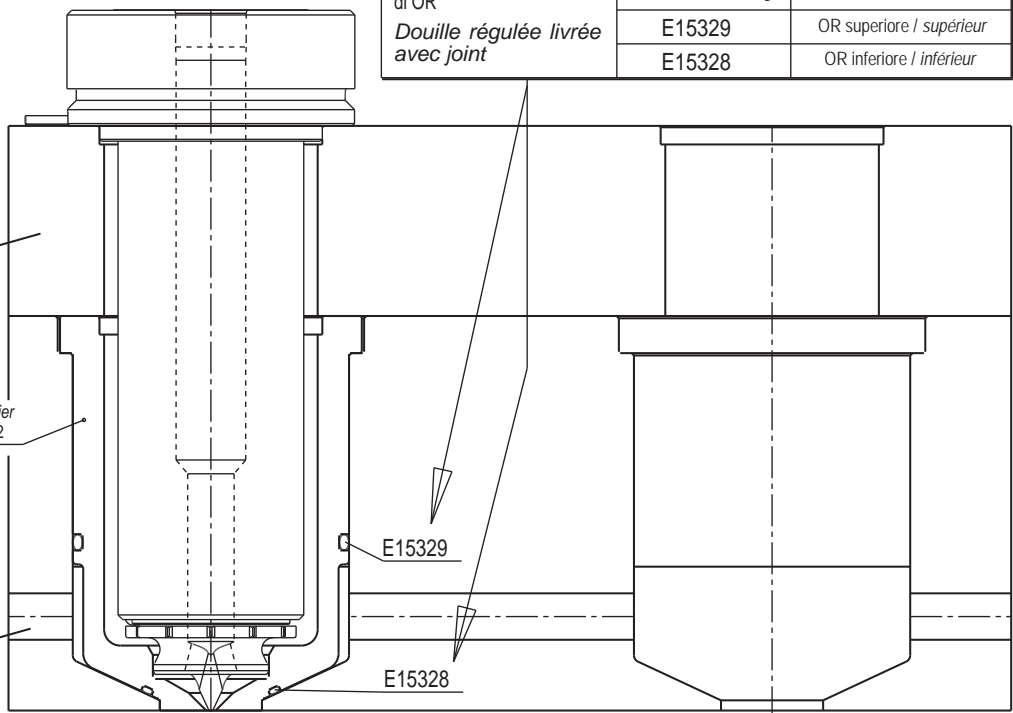
Le boccole portagello condizionate sono prive di distanziali e vengono fornite alle lunghezze 76 e 86 sopracitate
Douille porte busette réglée de longueur 76 et 86 livrée sans entretoise.

Le boccole condizionate vengono fornite comprensive di OR Douille réglée livrée avec joint	Parti di ricambio Pieces de rechange	Descrizione Description
	E15329	OR superiore / supérieur
	E15328	OR inferiore / inférieur

PIASTRA PORTAUGELLI
PLAQUE PORTE BUSE

acciaio/acier
HRC 50-52

CONDIZIONAMENTO
REFROIDISSEMENT



BOCCOLA + UGELLO
DOUILLE + BUSE

SEDE BOCCOLA
SIEGE DE DOUILLE