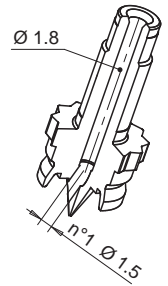


• BOQUILLAS PARA MOLDES MULTICAVIDAD / BICO PARA MOLDES MULTI CAVIDADES

Código de boquilla Código do bico	L	Código resistencia Código da resistência	Watt	Grupo Termopar / Thermocouple	
				a masa / à massa	aislado - isolado
F11036-A-1	36	E06808	100	E06804	E15933
F11046-A-1	46	E06699	100	E06805	E15934
F11056-A-1	56	E09355	100	E09351	E15935
F11066-A-1	66	E09358	100		
F11076-A-1	76	E09360	100		
F11086-A-1	86	E09362	100	E09353	E15938
F11096-A-1	96	E09365	100		
F11106-A-1	106	E09367	100	E15631	E15941
F11116-A-1	116	E09369	100		
F11126-A-1	126	E09372	100	E15632	E15943
F11136-A-1	136	E09374	100		
F11146-A-1	146	E09376	100		

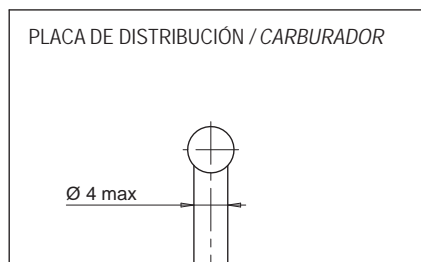
PUNTERA / PONTEIRA

Código  
Código  
**E06802**



☐ = Boquilla con resistencia helicoidal / Bico com resistência helicoidal

Aconsejada para material: PP, PE, PS sin carga. Para otros materiales consultar al servicio técnico de Thermoplay. No aconsejado para la inyección de materiales con carga de fibras abrasivas. Para outros tipos de materiais que não sejam PP-PE e PS sem cargas, deverão consultar o vosso agente Thermoplay. Não aconselhável para materiais com cargas ou abrasivos.

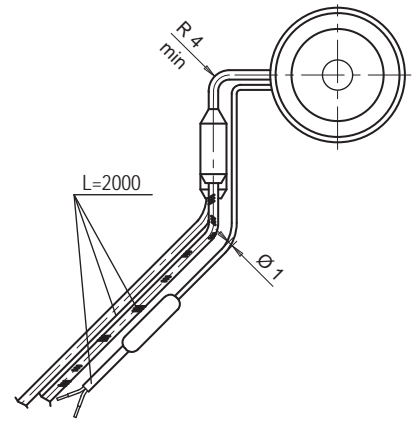
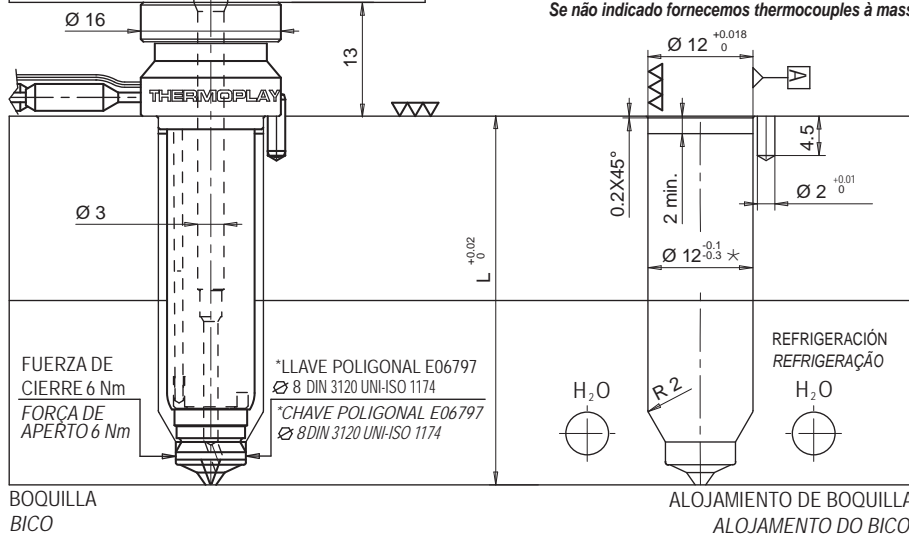


Ejemplo de pedido:  
Exemplo para encomenda: **F 11 096-A-1 - JG**  
Diámetro - Diâmetro  
Longitud - Comprimento  
Salida en alto - Saída dos fios por cima  
Puntera tipo 1 - Ponteira tipo 1  
Termopar a masa - Thermocouple à massa

Si no se especifica se suministrará termopar a masa  
Se não indicado fornecemos thermocouples à massa

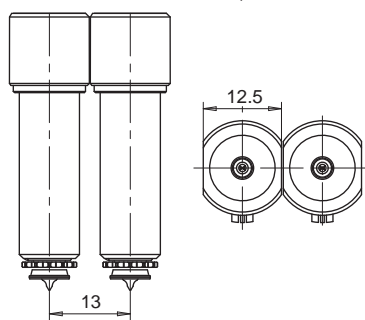
RESISTENCIA Y THERMOPAR  
RESISTÊNCIA E THERMOCOUPLE

RESISTENCIA RESISTÊNCIA	Blanco / Branco Rojo - Blanco Vermelho - Branco	230 V
THERMOPAR THERMOCOUPLE	Rojo / Vermelho Azul / Azul	TC+ TC-
Sufijo Sufixo	Descripción / descrição	
.. - JG	Termopar a masa calibrado Tipo J Thermocouple à massa calibrado tipo J	
.. - JU	Termopar aislado calibrado Tipo J Thermocouple isolado calibrado tipo J	

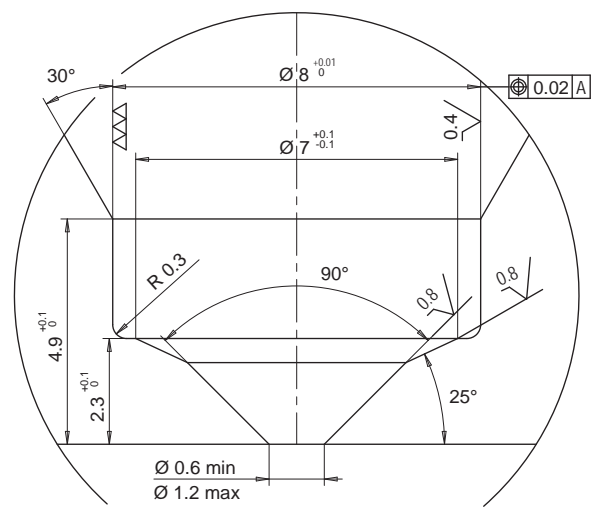
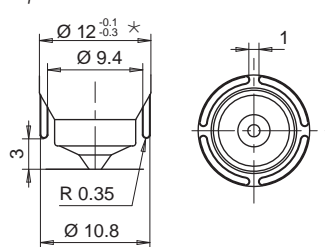


Clavija anti-rotación/de posición  
Cavilha de orientação

Mínimo entre centros factible en ejecuciones especiales  
Distância mínima entre bicos em especial execução



Realización/trabajo facultativo aconsejado para la inyección de termoplásticos de inyección crítica.  
Execução facultativa, mas aconselhada pela Thermoplay para a transformação dos materiais termoplásticos críticos.



El diámetro de inyección es puramente INDICATIVO pudiendo variar en función del volumen y del espesor de la pieza a inyectar.

O diâmetro de injeção é só INDICATIVO e pode ser modificado em função do volume e da espessura da peça moldada.

\* Es posible realizar Ø 11 consultando al servicio técnico Thermoplay.  
\* É possível executar o Ø 11 consultando o vosso agente Thermoplay.