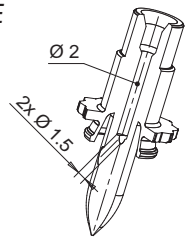


• NOZZLES FOR MULTICAVITY MOLDS / DÜSEN IN VERBINDUNG MIT EINEM VERTEILERBLOCK

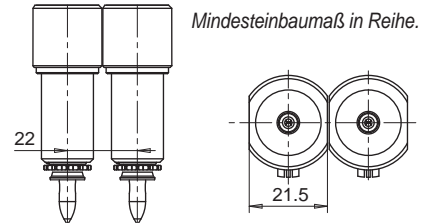
Nozzle code Düse	L	Heater code Heizung	Watt	Thermocouple / Thermofühler	
				grounded / geerdet	insulated / isoliert
F16076-M-1B-..	76	E09627	200	E05302-F16	E16027-F16
F16086-M-1B-..	86	E09628	200		
F16096-M-1B-..	96	E09629	200		
F16106-M-1B-..	106	E09630	200		
F16116-M-1B-..	116	E09631	200		
F16126-M-1B-..	126	E09632	200	E05504-F16	E16029-F16
F16136-M-1B-..	136	E09633	200		
F16146-M-1B-..	146	E09634	220		
F16156-M-1B-..	156	E09635	220		
F16166-M-1B-..	166	E09636	220	E05917-F16	E16030-F16
F16176-M-1B-..	176	E09637	220		
F16186-M-1B-..	186	E09638	235		
F16196-M-1B-..	196	E09639	235		
F16206-M-1B-..	206	E09640	235	E05913-F16	E16031-F16
F16216-M-1B-..	216	E09641	235		

TIP / DÜSENSPITZE

Code tip
Düsen Spitze
E09338



Minimum distance between nozzle centres is available on request.



Recommended for easy flow materials such as PP, PE and PS. For other material types consult Thermoplay's technical support. It is not recommended for molding materials reinforced with abrasive fibres.

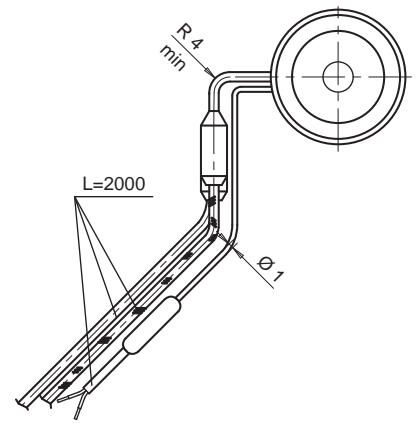
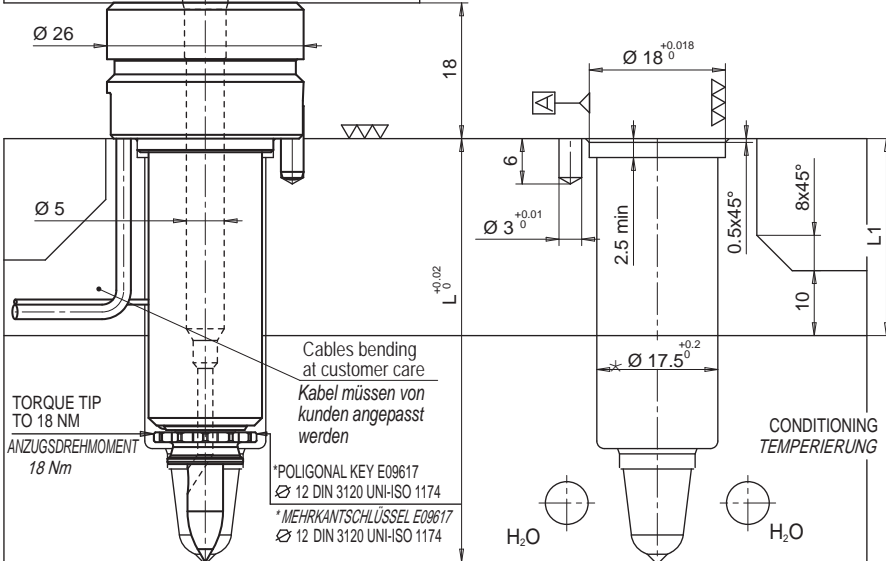
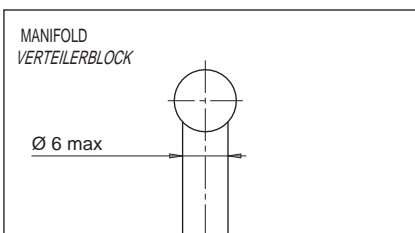
Empfohlen für die Materialien PP-PE und PS unverstärkt. Für andere Materialien wenden Sie sich an den technischen Kundendienst Thermoplay. (Nicht empfohlen für die Verarbeitung von gefüllten, verstärkten Materialien).

Ordering code example:
F 16 096-M -1B - JG
 Bestellbeispiel:
 Nozzle - Düse Ø
 Length - Länge
 Middle heater cable exit
 Kabelabgang der Beheizung
 Tip type - Düsen Spitze
 Grounded thermocouple - Thermofühler geerdet

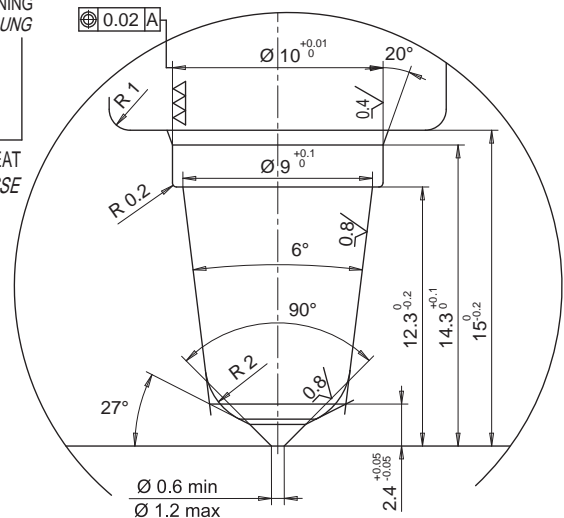
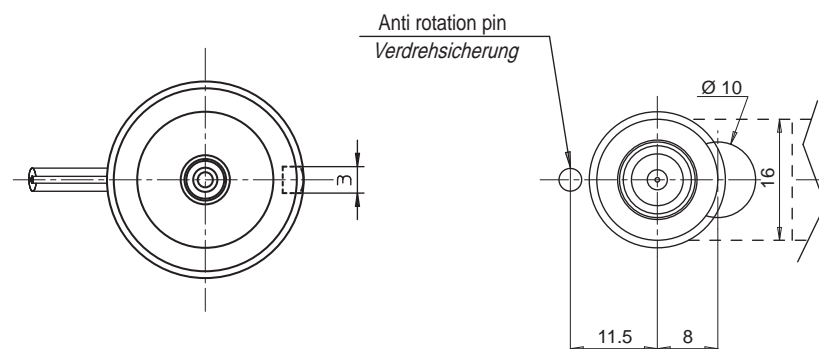
If non specified, grounded thermocouple is supplied.
 Wenn nicht spezifiziert, wird der geerdete Thermofühler geliefert

HEATER AND THERMOCOUPLE
HEIZUNG UND THERMOFÜHLER

HEATER HEIZUNG	White / Weiss Red White Rot Weiss	230 V
THERMOCOUPLE THERMOFÜHLER	Red / Rot Blue / Blau	TC+ TC-
Suffix Zusatzcode	Description / Beschreibung	
.. - JG	Grounded thermocouple with J type calibration Geerdeter Thermofühler Typ J.	
.. - JU	Insulated thermocouple with J type calibration Isolierter Thermofühler Typ J	



NOZZLE DÜSE
NOZZLE SEAT DÜSENEINBAUMASSE



Gate diameter is approximate and could vary depending on injected volume and part wall thickness.
 Der Durchmesser steht in Abhängigkeit des Volumens und der Materialstärke des Bauteils.

* Ø 16 can be machined on confirmation from the Thermoplay technical department.
 * nach Rücksprache mit der techn. Abteilung ist eine Ausführung mit Ø 16 möglich.