

• UGELLO PER STAMPI MULTICAVITA' / BUSE POUR MOULES MULTI-EMPREINTES

Codice ugello Code buse	L	Codice resistenza Code résistance	Watt	Termocoppia / Thermocouple	
				a massa à la masse	isolata insulée
F24076-M-1B-..	76	E09644	200	E05302-F24	E16027-F24
F24086-M-1B-..	86	E09645	200		
F24096-M-1B-..	96	E09646	200		
F24106-M-1B-..	106	E09647	250	E05504-F24	E16029-F24
F24116-M-1B-..	116	E09648	250		
F24126-M-1B-..	126	E09649	250		
F24136-M-1B-..	136	E09650	250		
F24146-M-1B-..	146	E09651	270	E05917-F24	E16030-F24
F24156-M-1B-..	156	E09652	270		
F24166-M-1B-..	166	E09653	300		
F24176-M-1B-..	176	E09654	300		
F24186-M-1B-..	186	E09655	350		
F24196-M-1B-..	196	E09656	350	E05913-F24	E16031-F24
F24206-M-1B-..	206	E09657	350		
F24216-M-1B-..	216	E09658	350		

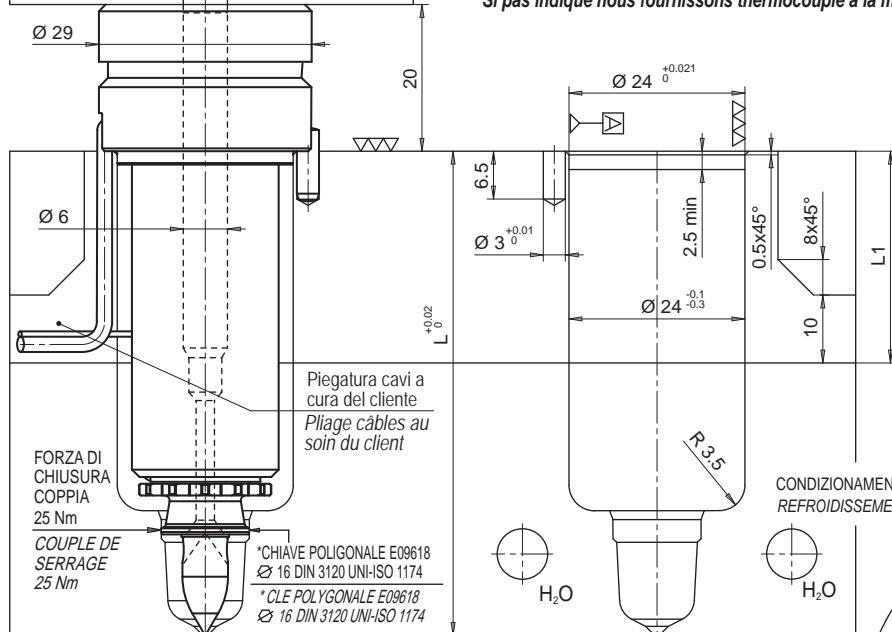
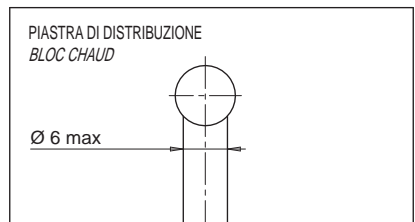
Consigliato per i materiali PP, PE e PS non caricati. Per altri materiali consultare il servizio tecnico Thermoplay.  
(Non consigliato per materiali caricati con fibre abrasive).  
Pour toutes matières autres que PP-PE et PS non chargées, consulter votre agence Thermoplay.  
Déconseillée pour matières chargées ou abrasives.

Esempio d'ordine :  
Exemple de designation: **F 24 096-M -1B -JG**

Diametro - Diamètre  
Lunghezza - Longueur  
Uscita cavi a metà - Sortie câbles à moitié  
Puntale prolungato - Pointe ralongé

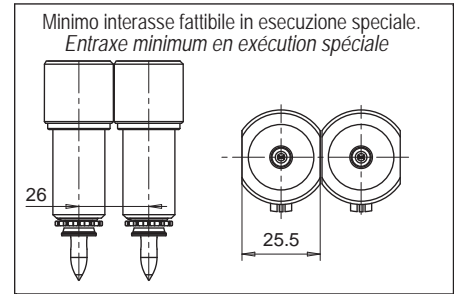
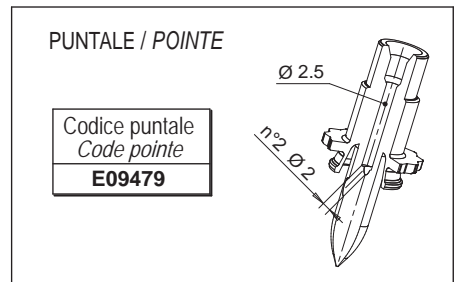
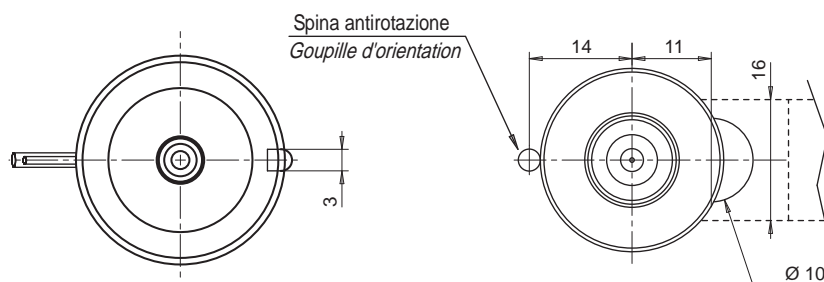
Termocoppia a massa - Thermocouple à la masse

Se non specificato fornito termocoppia a massa  
Si pas indiqué nous fournissons thermocouple à la masse



UGELLO  
BUSE

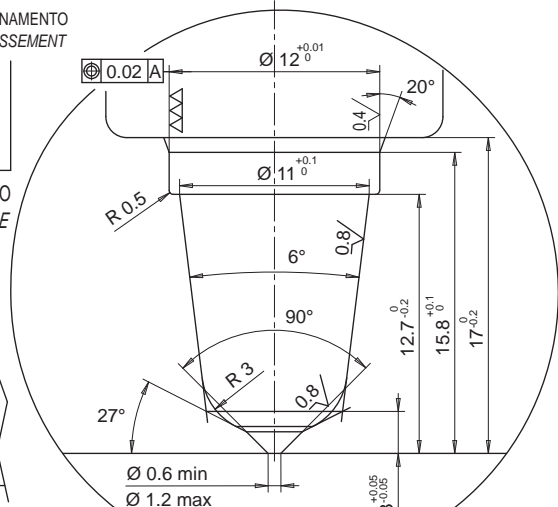
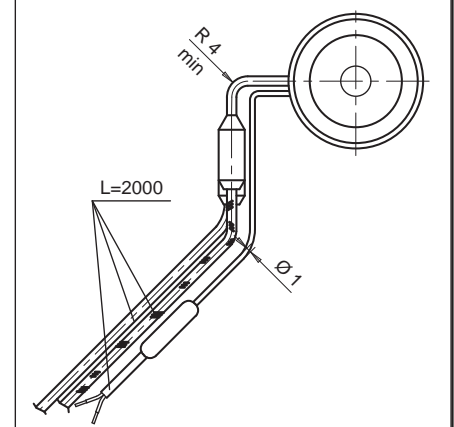
SEDE UGELLO  
SIEGE DE BUSE



RESISTENZA E TERMOCOPPIA  
RESISTANCE ET THERMOCOUPLE

RESISTENZA RESISTANCE	Bianco / Rosso-Bianco Blanc / Rouge-Blanc	230 V
TERMOCOPPIA THERMOCOUPLE	Rosso / Rouge Blu / Bleu	TC+ TC-

Suffisso Suffixe	Descrizione / Description
.. - JG	Termocoppia a massa con calibratura tipo J Thermocouple à la masse calibré type J
.. - JU	Termocoppia isolata con calibratura tipo J Thermocouple insulée calibré type J



Il diametro d'iniezione è INDICATIVO e può variare in funzione del volume iniettabile del materiale termoplastico e dello spessore del pezzo stampato.

Le diamètre d'injection est seulement INDICATIF et peut changer en fonction du volume et d'épaisseur de la pièce moulée.