

• UGELLO PER STAMPI MULTICAVITÀ / BUSE POUR MOULES MULTI-EMPREINTES

Codice ugello Code buse	L	Codice resistenza Code résistance	Watt	Termocoppia / Thermocouple	
				a massa à la masse	isolata isolé
F11066-A-1B-..	66	E09355	100		
F11076-A-1B-..	76	E09358	100	E09351	E15935
F11086-A-1B-..	86	E09360	100		
F11096-A-1B-..	96	E09362	100		
F11106-A-1B-..	106	E09365	100	E09353	E15938
F11116-A-1B-..	116	E09367	100		
F11126-A-1B-..	126	E09369	100		
F11136-A-1B-..	136	E09372	100	E15631	E15941
F11146-A-1B-..	146	E09374	100		
F11156-A-1B-..	156	E09376	100	E15632	E15943

Consigliato per i materiali PP, PE e PS non caricati. Per altri materiali consultare il servizio tecnico Thermoplay. (Non consigliato per lo stampaggio di materiali caricati con fibre abrasive).

Pour toutes matières autres que PP-PE et PS non chargées, consulter votre agence Thermoplay. Déconseillée pour matières chargées ou abrasives.

PUNTALE / POINTE

Codice puntale  
Code pointe  
**E16090**



Esempio d'ordine : **F 11 096-A -1B -JG**  
Exemple de désignation:  
Diametro - Diamètre  
Lunghezza - Longueur  
Uscita in alto  
Sortie de câble en haut  
Puntale tipo 1B - pointe type 1B  
Termocoppia a massa - Thermocouple à la masse

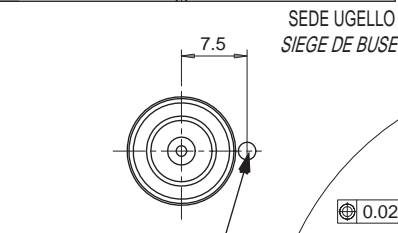
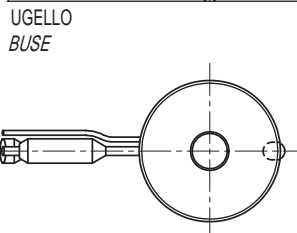
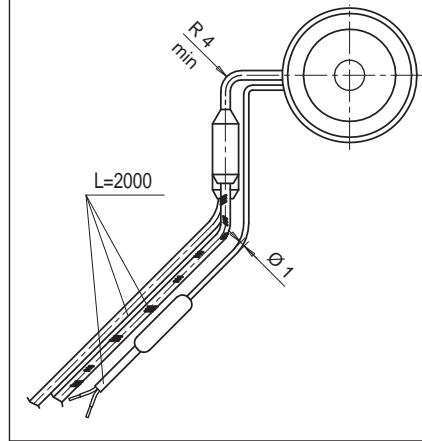
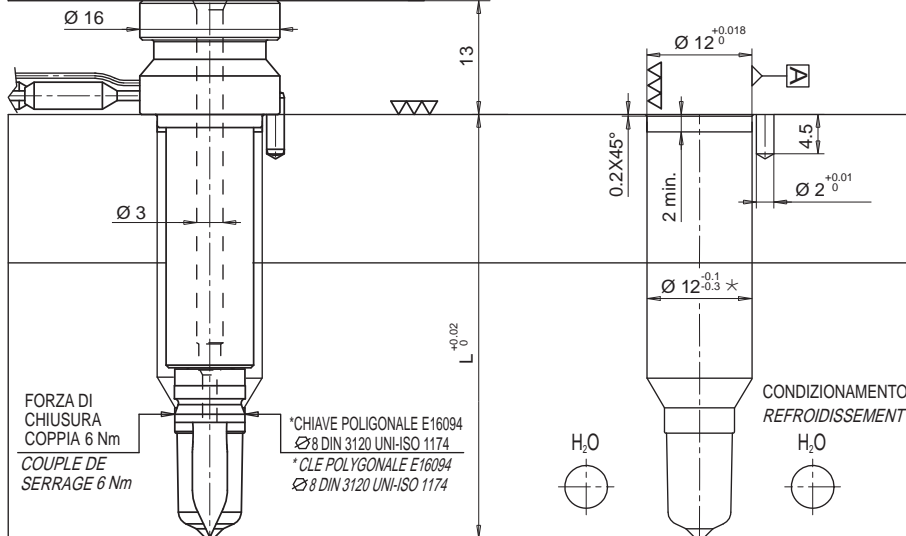
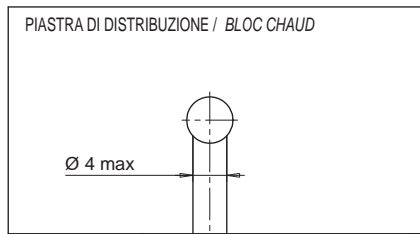
Se non specificato fornito termocoppia a massa  
Si pas indiqué nous fournissons thermocouple à la masse

RESISTENZA E TERMOCOPPIA  
RESISTANCE ET THERMOCOUPLE

RESISTENZA RESISTANCE	Bianco / Blanc Rosso Bianco Rouge Blanc	230 V
--------------------------	---	-------

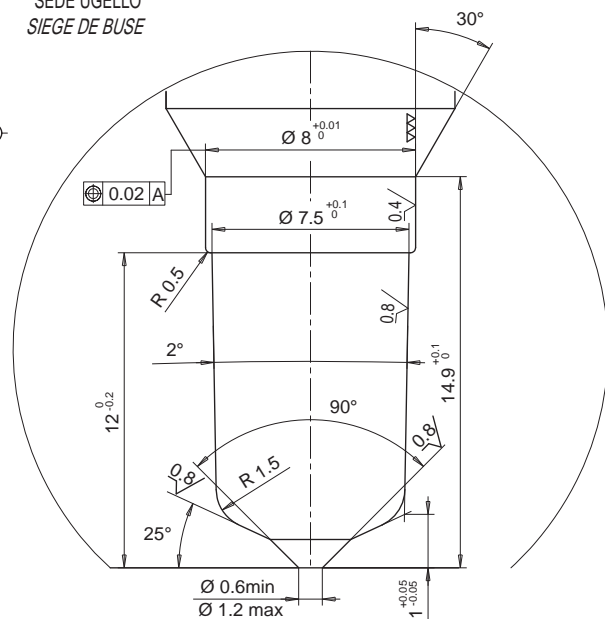
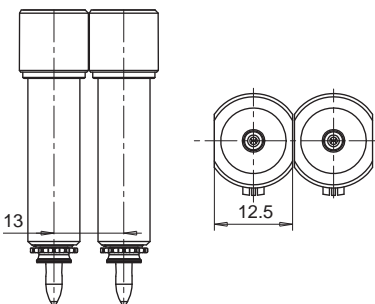
TERMOCOPPIA THERMOCOUPLE	Rosso / Rouge Blu / Bleu	TC+ TC-
-----------------------------	-----------------------------	------------

Suffisso Suffixe	Descrizione / Description
.. - JG	Termocoppia a massa con calibratura tipo J Thermocouple à la masse calibré type J
.. - JU	Termocoppia isolata con calibratura tipo J Thermocouple isolé calibré type J



Spina antirotazione  
Goupille d'orientation

Minimo interasse fattibile in esecuzione speciale.  
Entraxe minimum en exécution spéciale



Il diametro d'iniezione è INDICATIVO e può variare in funzione del volume iniettabile del materiale termoplastico e dello spessore del pezzo stampato.

Le diamètre d'injection est seulement INDICATIF et peut changer en fonction du volume et d'épaisseur de la pièce moulée.

\* è possibile eseguire Ø11 consultando il servizio tecnico Thermoplay  
\* il est possible d'exécuter Ø11 en consultant votre agence Thermoplay