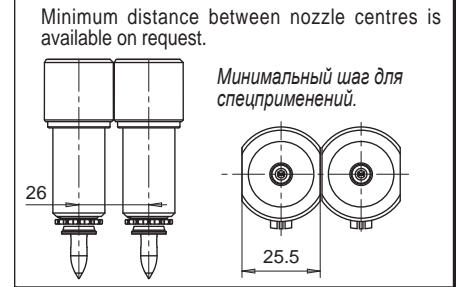
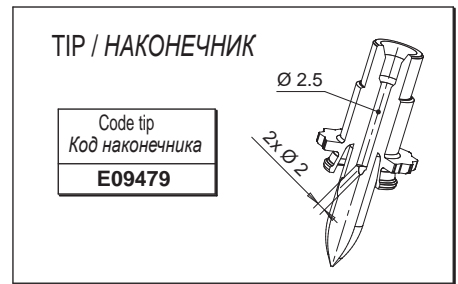


• NOZZLES FOR MULTICAVITY MOLDS / СОПЛА ДЛЯ МНОГОГНЕЗДНЫХ ПРЕСС-ФОРМ

Nozzle code Код сопла	L	Heater code Код нагревательного элемента	Watt	Thermocouple / Термопара	
				grounded / Неизолированная	insulated / Изолированная
F24076-M-1B-..	76	E09644	200	E05302-F24	E16027-F24
F24086-M-1B-..	86	E09645	200		
F24096-M-1B-..	96	E09646	200		
F24106-M-1B-..	106	E09647	250		
F24116-M-1B-..	116	E09648	250		
F24126-M-1B-..	126	E09649	250		
F24136-M-1B-..	136	E09650	250	E05504-F24	E16029-F24
F24146-M-1B-..	146	E09651	270		
F24156-M-1B-..	156	E09652	270		
F24166-M-1B-..	166	E09653	300		
F24176-M-1B-..	176	E09654	300		
F24186-M-1B-..	186	E09655	350		
F24196-M-1B-..	196	E09656	350	E05913-F24	E16031-F24
F24206-M-1B-..	206	E09657	350		
F24216-M-1B-..	216	E09658	350		

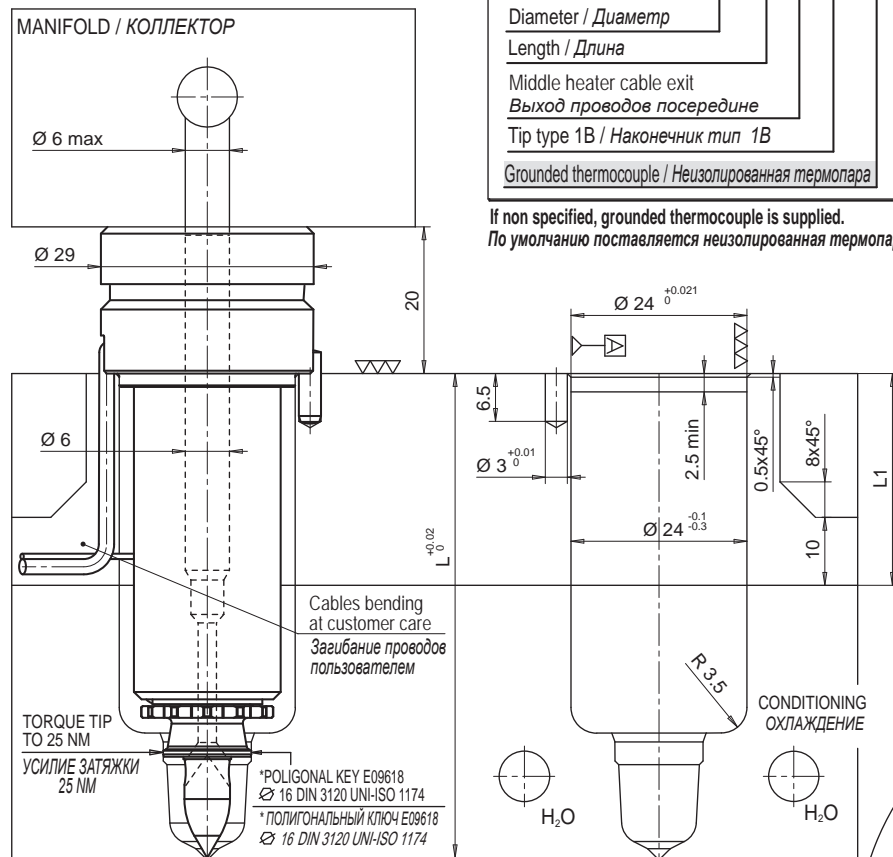
Recommended for easy flow materials such as PP, PE and PS. For other material types consult Thermoplay's technical support. It is not recommended for molding materials reinforced with abrasive fibres.
 Рекомендован для материалов PP, PE и PS без наполнителей. Для других материалов консультироваться с техотделом Thermoplay. (Не рекомендован для материалов с абразивными наполнителями).



Ordering code example:
 Пример заказа: **F 24 096-M- 1B - JG**

Diameter / Диаметр: F 24
 Length / Длина: 096
 Middle heater cable exit / Выход проводов посередине: M
 Tip type 1B / Наконечник тип 1B: 1B
 Grounded thermocouple / Неизолированная термопара: JG

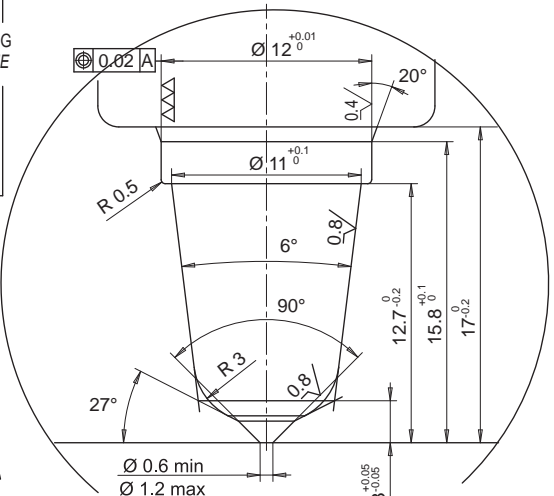
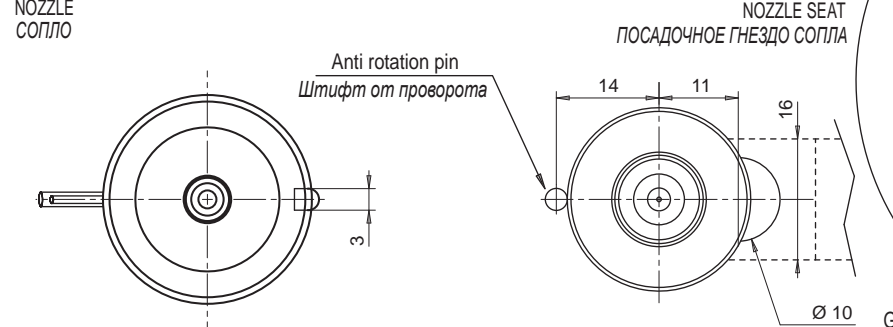
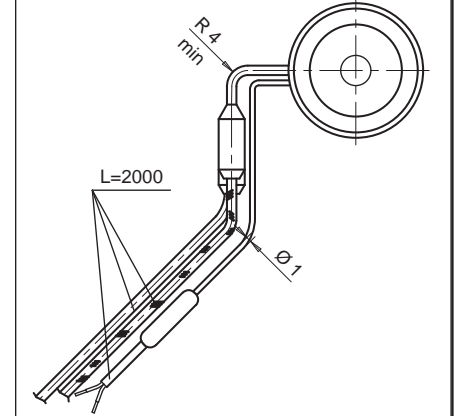
If non specified, grounded thermocouple is supplied.
 По умолчанию поставляется неизолированная термопара



HEATER AND THERMOCOUPLE
 НАГРЕВАТЕЛЬ И ТЕРМОПАРА

HEATER НАГРЕВАТЕЛЬ	White / Белый Red-White Красный-Белый	230 V
THERMOCOUPLE ТЕРМОПАРА	Red / Красный Blue / Синий	TC+ TC-

Suffix Код	Description / Описание
.. - JG	Grounded thermocouple with J type calibration Неизолированная термопара, тип J
.. - JU	Insulated thermocouple with J type calibration Изолированная термопара тип J



Gate diameter is approximate and could vary depending on injected volume and part wall thickness.

Диаметр точки впрыска: УСЛОВНЫЙ может изменяться в зависимости от объема впрыскиваемого материала и толщины стенки отливки.