

• NOZZLES FOR MULTICAVITY MOLDS / СОПЛА ДЛЯ МНОГОГНЕЗДНЫХ ПРЕСС-ФОРМ

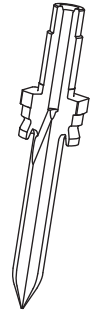
Nozzle code Код сопла	L	Heater code Код нагревательного элемента	Watt	Thermocouple / Термопара	
				grounded Неизолированная	insulated Изолированная
F11076-A-1C-..	76	E09355	100	E09351	E15935
F11086-A-1C-..	86	E09358	100		
F11096-A-1C-..	96	E09360	100	E09353	E15938
F11106-A-1C-..	106	E09362	100		
F11116-A-1C-..	116	E09365	100		
F11126-A-1C-..	126	E09367	100	E15631	E15941
F11136-A-1C-..	136	E09369	100		
F11146-A-1C-..	146	E09372	100	E15632	E15943
F11156-A-1C-..	156	E09374	100		
F11166-A-1C-..	166	E09376	100		

Recommended for easy flow materials such as PP, PE and PS. For other material types consult Thermoplay's technical support. It is not recommended for molding materials reinforced with abrasive fibres.

Рекомендован для материалов PP, PE и PS без наполнителей. Для других материалов консультироваться с техотделом Thermoplay. (Не рекомендован для материалов с абразивными наполнителями).

TIP / НАКОНЕЧНИК

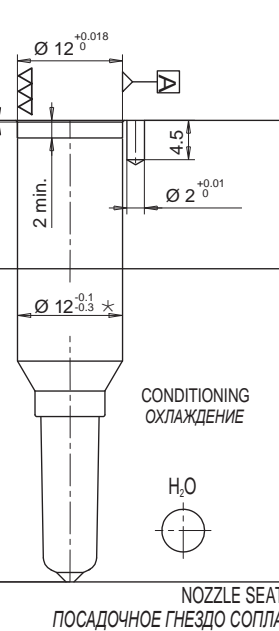
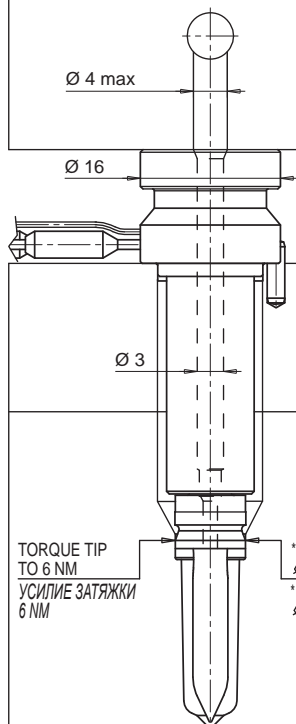
Code tip
Код наконечника
E16092



Ordering code example:
Пример заказа: **F 11 096-A-1C - JG**
Diameter / Диаметр
Length / Длина
Top heater cable exit
Вывод проводов сверху
Tip type 1C / Наконечник тип 1C
Grounded thermocouple / Неизолированная термопара

If non specified, grounded thermocouple is supplied.
По умолчанию поставляется неизолированная термопара

MANIFOLD / КОЛЛЕКТОР

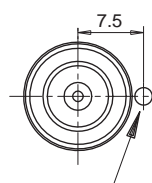
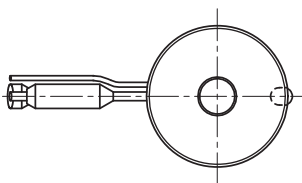
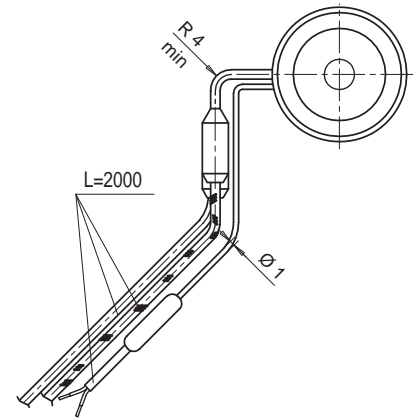


HEATER AND THERMOCOUPLE
НАГРЕВАТЕЛЬ И ТЕРМОПАРА

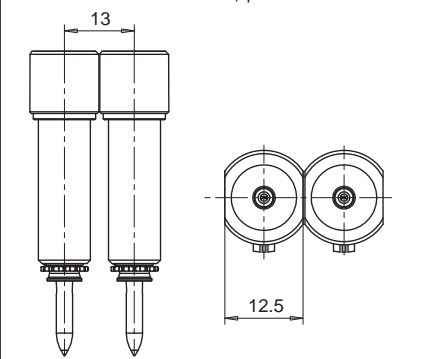
HEATER НАГРЕВАТЕЛЬ	White / Белый Red-White Красный-Белый	230 V
-----------------------	---	-------

THERMOCOUPLE ТЕРМОПАРА	Red / Красный Blue / Синий	TC+ TC-
---------------------------	-------------------------------	------------

Suffix Код	Description / Описание
.. - JG	Grounded thermocouple with J type calibration Неизолированная термопара, тип J
.. - JU	Insulated thermocouple with J type calibration Изолированная термопара тип J

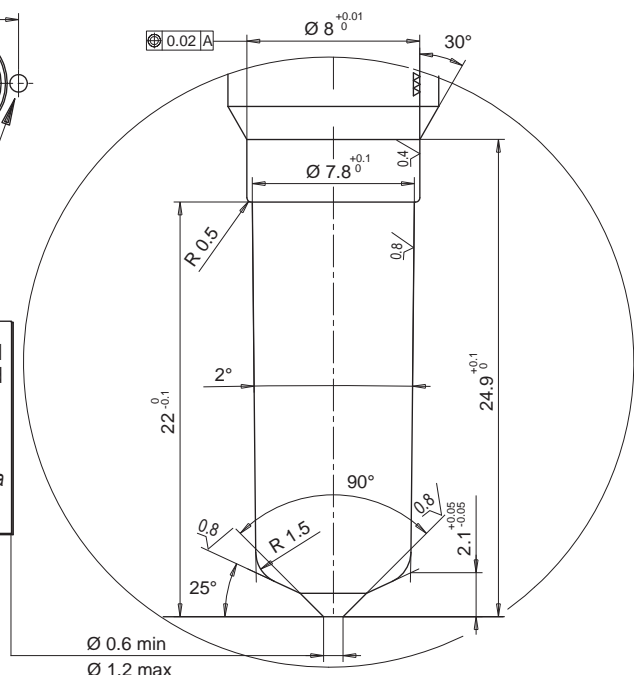


Minimum distance between nozzle centres is available on request.
Минимальный шаг для спецприменений.



Gate diameter is approximate and could vary depending on injected volume and part wall thickness.

Диаметр точки впрыска: УСЛОВНЫЙ может изменяться в зависимости от объема впрыскиваемого материала и толщины стенки отливки.



* it is possible to execute Ø 11 by requesting to Thermoplay technical department.
* Ø 11 возможно выполнить, проконсультировавшись в техотдел Thermoplay.