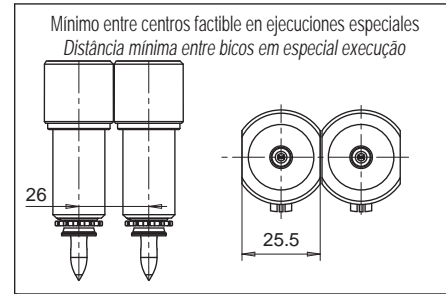
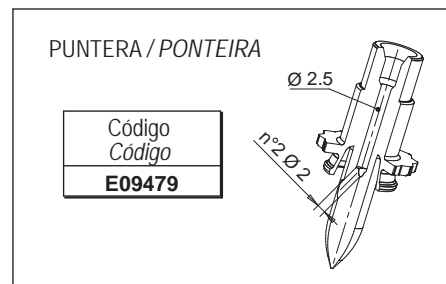
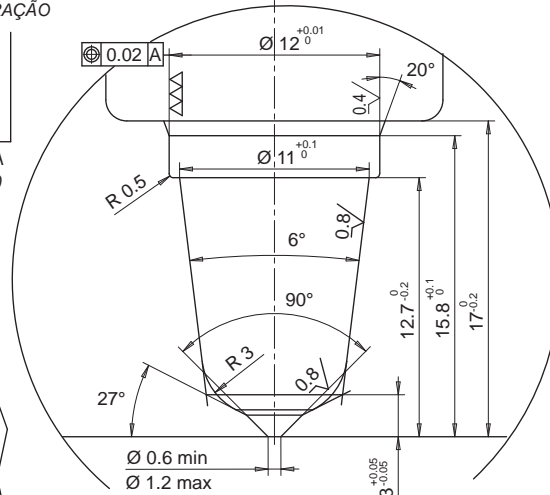
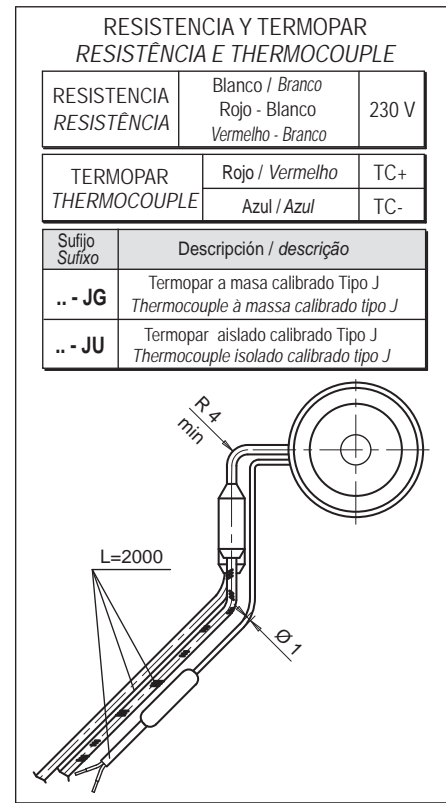
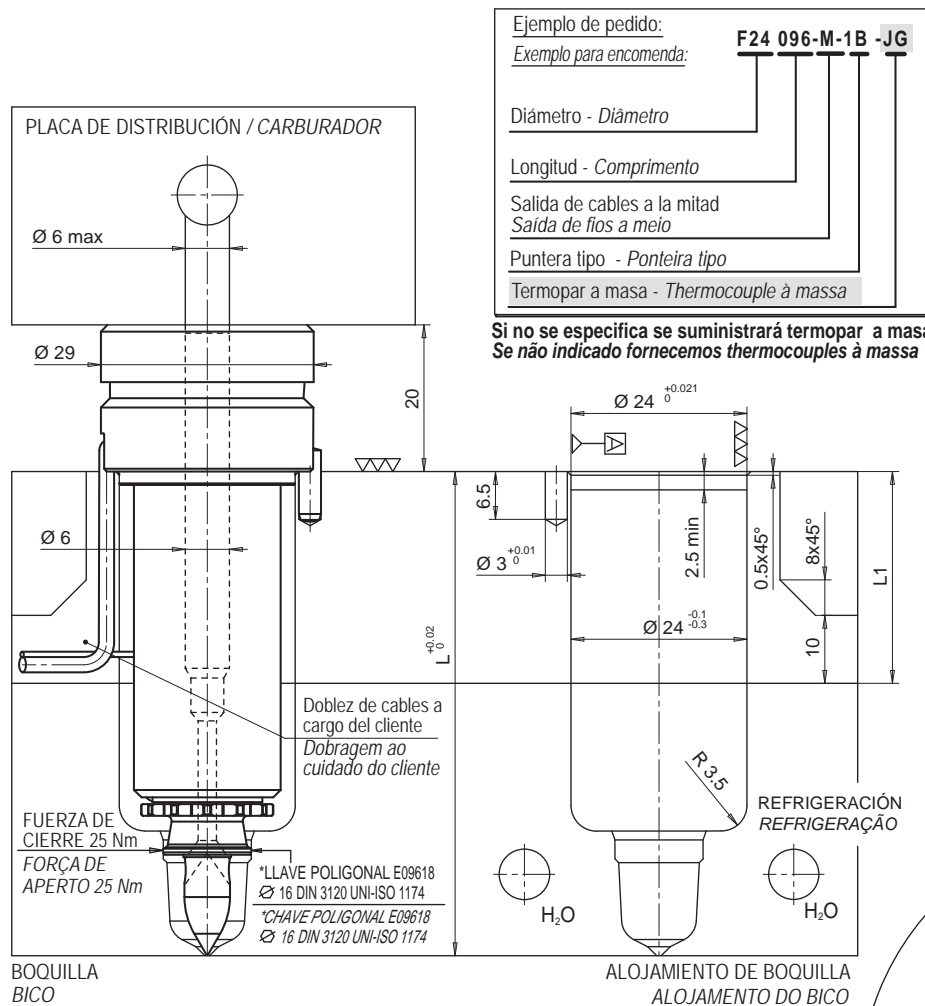


• BOQUILLAS PARA MOLDES MULTICAVIDAD / BICO PARA MOLDES MULTI CAVIDADES

Código de boquilla Código do bico	L	Código resistencia Código da resistência	Watt	Grupo Termopar / Thermocouple	
				a masa - à massa	aislado - isolado
F24076-M-1B-..	76	E09644	200	E05302-F24	E16027-F24
F24086-M-1B-..	86	E09645	200		
F24096-M-1B-..	96	E09646	200		
F24106-M-1B-..	106	E09647	250	E05504-F24	E16029-F24
F24116-M-1B-..	116	E09648	250		
F24126-M-1B-..	126	E09649	250		
F24136-M-1B-..	136	E09650	250		
F24146-M-1B-..	146	E09651	270		
F24156-M-1B-..	156	E09652	270	E05917-F24	E16030-F24
F24166-M-1B-..	166	E09653	300		
F24176-M-1B-..	176	E09654	300		
F24186-M-1B-..	186	E09655	350		
F24196-M-1B-..	196	E09656	350	E05913-F24	E16031-F24
F24206-M-1B-..	206	E09657	350		
F24216-M-1B-..	216	E09658	350		



Aconsejada para material: PP, PE, PS sin carga. Para otros materiales consultar al servicio técnico de Thermoplay. No aconsejado para la inyección de materiales con carga de fibras abrasivas. Para outros tipos de materiais que não sejam PP-PE e PS sem cargas, deverão consultar o vosso agente Thermoplay. Não aconselhável para materiais com cargas ou abrasivos.



El diámetro de inyección es puramente INDICATIVO pudiendo variar en función del volumen y del espesor de la pieza a inyectar. O diâmetro de injeção é só INDICATIVO e pode ser modificado em função do volume e da espessura da peça moldada.

