

• NOZZLES FOR MULTICAVITY MOLDS / DÜSEN IN VERBINDUNG MIT EINEM VERTEILERBLOCK

Nozzle code / Düse		L	Heater code Heizung	Watt	Thermocouple / Thermofühler	
with tip / mit Düsenspitze E09675	with tip / mit Düsenspitze E09676				grounded geerdet	insulated isoliert
F16036-A-2..	F16036-A-2MD..	36	E09394	200	E05302-F16	E16027-F16
F16046-A-2..	F16046-A-2MD..	46	E09395	200		
F16056-A-2..	F16056-A-2MD..	56	E09310	200		
F16066-A-2..	F16066-A-2MD..	66	E09311	200		
F16076-A-2..	F16076-A-2MD..	76	E09312	200		
F16086-A-2..	F16086-A-2MD..	86	E09313	200	E05504-F16	E16029-F16
F16096-A-2..	F16096-A-2MD..	96	E09314	200		
F16106-A-2..	F16106-A-2MD..	106	E09315	200		
F16116-A-2..	F16116-A-2MD..	116	E09316	200		
F16126-A-2..	F16126-A-2MD..	126	E09317	200		
F16136-A-2..	F16136-A-2MD..	136	E09318	220	E05917-F16	E16030-F16
F16146-A-2..	F16146-A-2MD..	146	E09319	220		
F16156-A-2..	F16156-A-2MD..	156	E09320	220		
F16166-A-2..	F16166-A-2MD..	166	E09321	220		
F16176-A-2..	F16176-A-2MD..	176	E09322	235		
F16186-A-2..	F16186-A-2MD..	186	E09323	235	E05913-F16	E16031-F16
F16196-A-2..	F16196-A-2MD..	196	E09324	235		
F16206-A-2..	F16206-A-2MD..	206	E09325	235		

TIP / DÜSENSPITZE

2	For materials not stiffened Für ungefüllte, verstärkte Materialien	Code tip Düsenspitze E09675	
2MD	For reinforced materials Für gefüllte, verstärkte Materialien	E09676	

**HEATER AND THERMOCOUPLE
HEIZUNG UND THERMOFÜHLER**

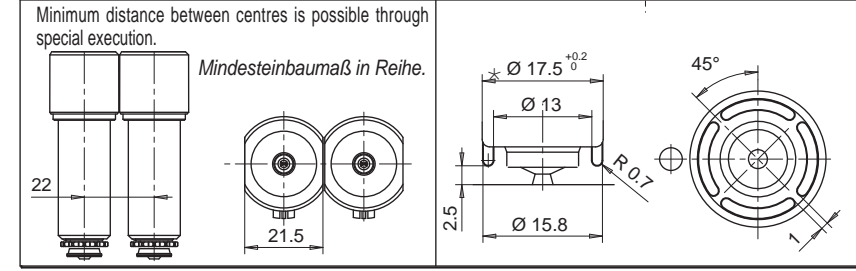
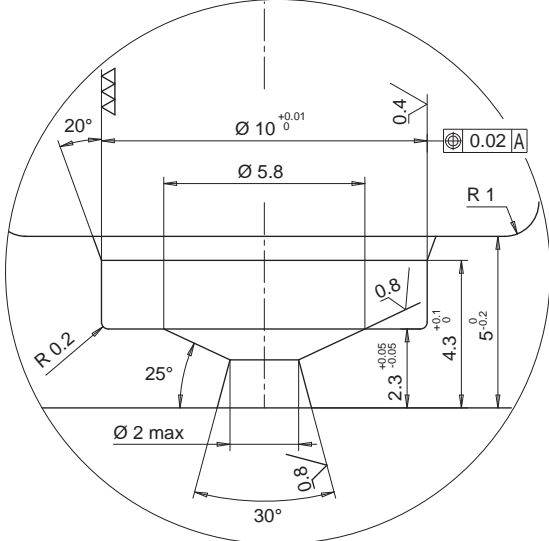
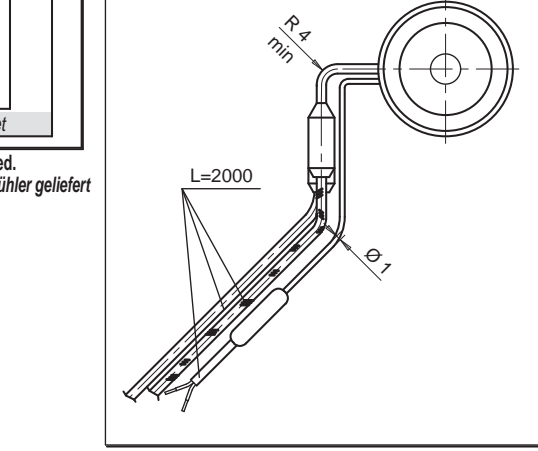
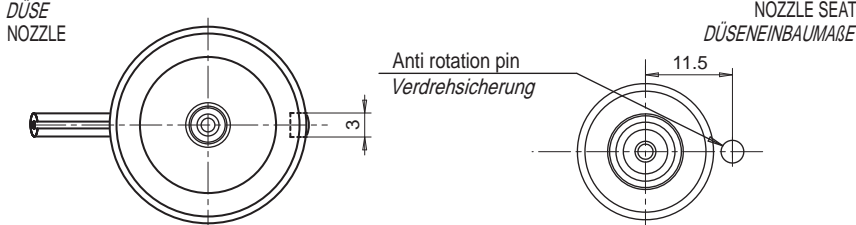
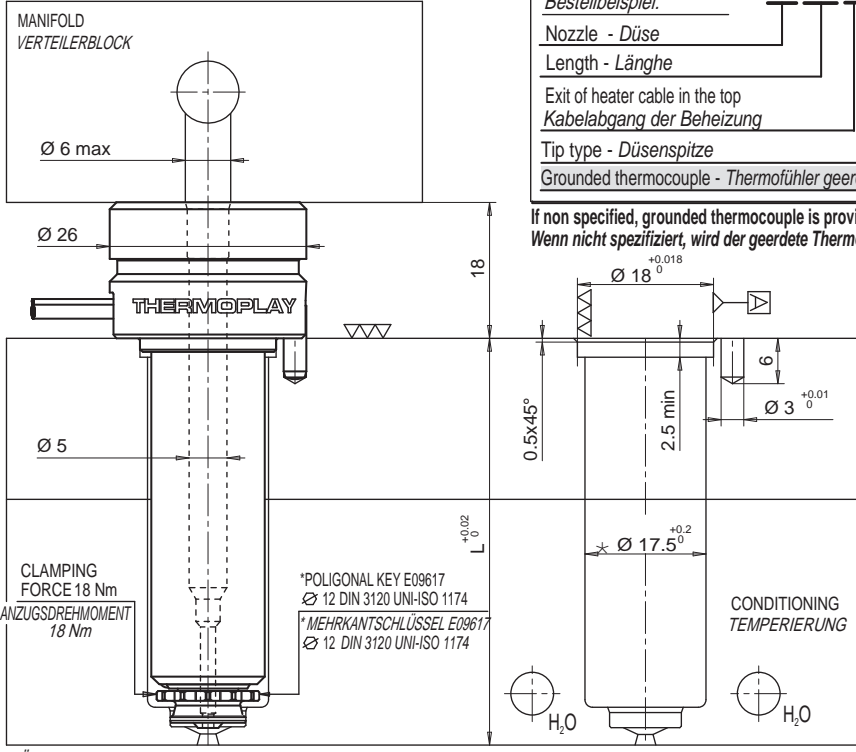
HEATER HEIZUNG	White / Weiss Red White Rot Weiss	230 V
THERMOCOUPLE THERMOFÜHLER	Red / Rot Blue / Blau	TC+ TC-

Suffix Zusatzcode	Description / Beschreibung
.. - JG	Grounded thermocouple with J type calibration Geerdeter Thermofühler Typ J.
.. - JU	Insulated thermocouple with J type calibration Isolierter Thermofühler Typ J

Example of order :
Bestellbeispiel: **F 16 096-A -2 - JG**

Nozzle - Düse
Length - Länge
Exit of heater cable in the top
Kabelabgang der Beheizung
Tip type - Düsenspitze
Grounded thermocouple - Thermofühler geerdet

If non specified, grounded thermocouple is provided.
Wenn nicht spezifiziert, wird der geerdete Thermofühler geliefert



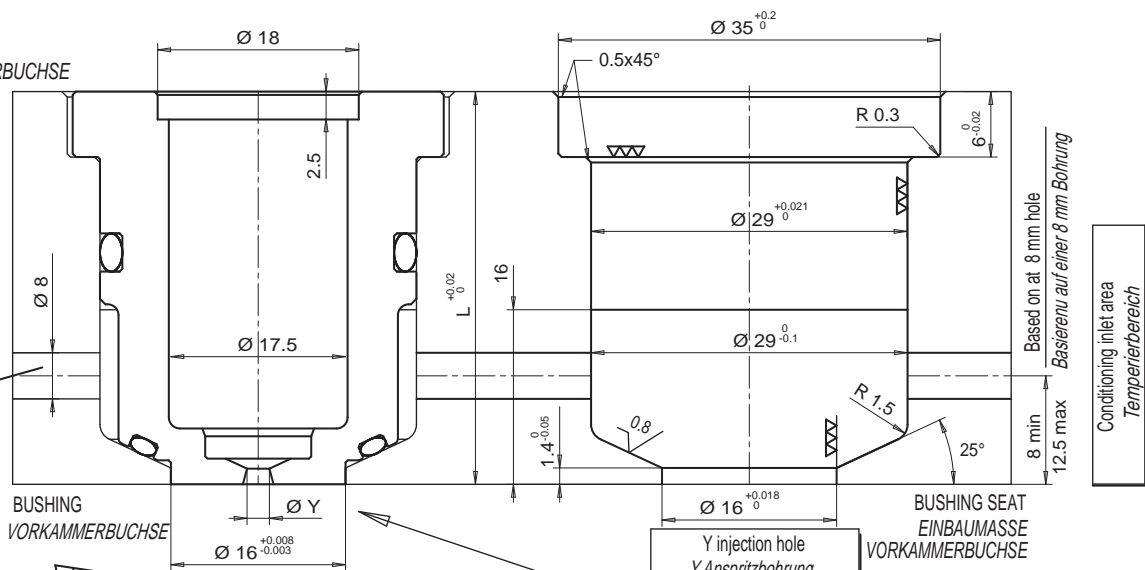
* it is possible to execute Ø16 by requesting to Thermoplay technical department.
* mit Absprache des technischen Service ist eine Ausführung Ø16 mm möglich.

• CONDITIONED BUSHING / TEMPERIERBARE VORKAMMERBUCHSE

- CONDITIONED BUSHING
- TEMPERIERBARE VORKAMMERBUCHSE

Bushing code Vorkammerbuchse	L
E09681/...	36
E09682/...	46

CONDITIONING
TEMPERIERUNG



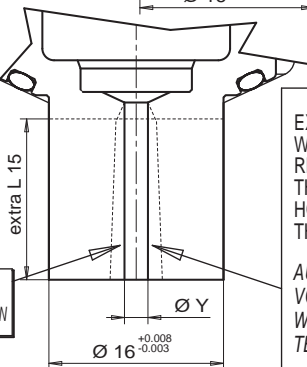
BUSHING
VORKAMMERBUCHSE

BUSHING SEAT
EINBAUMASSE
VORKAMMERBUCHSE

- CONDITIONED BUSHING WITH EXTRA LENGTH
- TEMPERIERBARE VORKAMMERBUCHSE MIT EXTRALÄNGE

Bushing code Vorkammerbuchse	L	Extra L
E09683/...	36	15
E09684/...	46	15

DRAFT ANGLE IS AT CUSTOMER CHARGE
KONTURGEBUNG IST VOM KUNDEN ZU ÜBERNEHMEN



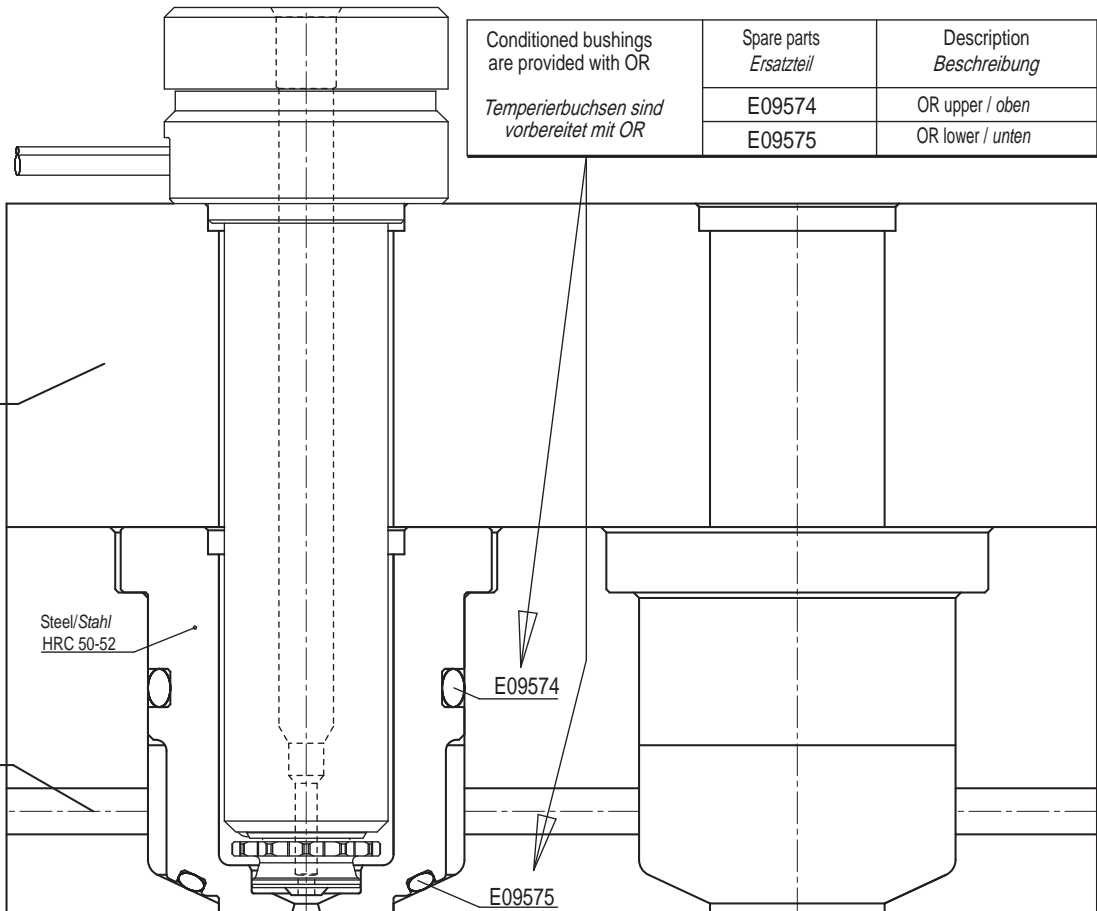
EXECUTION AVAILABLE ON REQUEST WHEN ORDERING. THERMOPLAY RESERVES THE RIGHT TO EVALUATE THE FEASIBILITY OF THE INJECTION HOLE RESPECT TO THE HEIGHT OF THE EXTRA LENGTH.
AUSFÜHRUNG KANN AUF ANFRAGE VON THERMOPLAY DURCHFÜHRT WERDEN, VORBEHALTLICH DER TECHNISCHEN REALISIERBARKEIT.

Y injection hole Y Anspritzbohrung	Suffix Zusatzcode
1.0	10
1.1	11
1.2	12
1.3	13
1.4	14
1.5	15
1.6	16
1.7	17
1.8	18
1.9	19
2.0	20

Example of order: E09681/14 =
Bushing for nozzle total length (L) 36 mm, without extra length and with injection hole 1,4 mm.
Beispiel: E09681/14 =
Vorkammerbuchse L=36 mm ohne Extralänge und mit einem Anspritzdurchmesser von 1,4 mm.

Conditioning inlet area
Temperierbereich

Spacers are not provided with conditioned bushings. Available lengths are 36 and 46 as above mentioned.
Temperierbare Vorkammerbuchsen werden ohne Distanzringe geliefert. Verfügbare Längen, 36 und 46 mm.



Conditioned bushings are provided with OR Temperierbuchsen sind vorbereitet mit OR	Spare parts Ersatzteil	Description Beschreibung
	E09574	OR upper / oben
	E09575	OR lower / unten

NOZZLE PLATE
DÜSENHALTEPLATTE

Steel/Stahl
HRC 50-52

CONDITIONING
TEMPERIERUNG

BUSHING + NOZZLE
VORKAMMERBUCHSE + DÜSE

BUSHING SEAT
EINBAUMASSE VORKAMMERBUCHSE