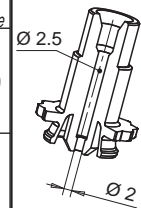


• NOZZLES FOR MULTICAVITY MOLDS / DÜSEN IN VERBINDUNG MIT EINEM VERTEILERBLOCK

Nozzle code / Düse		L	Heater code Heizung	Watt	Thermocouple / Thermofühler	
with tip / mit Düsenspitze E09820	with tip / mit Düsenspitze E09821				grounded geerdet	insulated isoliert
F24046-A-2..	F24046-A-2MD..	46	E09610	200	E05302-F24	E16027-F24
F24056-A-2..	F24056-A-2MD..	56	E09428	200		
F24066-A-2..	F24066-A-2MD..	66	E09431	200		
F24076-A-2..	F24076-A-2MD..	76	E09433	200		
F24086-A-2..	F24086-A-2MD..	86	E09436	200		
F24096-A-2..	F24096-A-2MD..	96	E09438	250	E05504-F24	E16029-F24
F24106-A-2..	F24106-A-2MD..	106	E09441	250		
F24116-A-2..	F24116-A-2MD..	116	E09443	250		
F24126-A-2..	F24126-A-2MD..	126	E09446	250		
F24136-A-2..	F24136-A-2MD..	136	E09448	270		
F24146-A-2..	F24146-A-2MD..	146	E09451	270	E05917-F24	E16030-F24
F24156-A-2..	F24156-A-2MD..	156	E09453	300		
F24166-A-2..	F24166-A-2MD..	166	E09456	300		
F24176-A-2..	F24176-A-2MD..	176	E09458	350		
F24186-A-2..	F24186-A-2MD..	186	E09461	350		
F24196-A-2..	F24196-A-2MD..	196	E09463	350	E05913-F24	E16031-F24
F24206-A-2..	F24206-A-2MD..	206	E09465	350		

TIP / DÜSENSPITZE

		Code tip Düsenspitze
2	For materials not stiffened Für ungefüllte, unverstärkte Materialien	E09820
2MD	For reinforced materials Für gefüllte, verstärkte Materialien	E09821

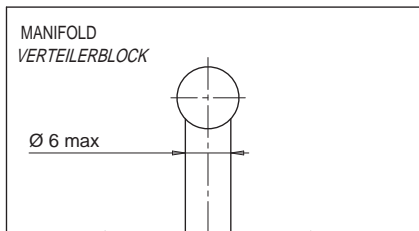


HEATER AND THERMOCOUPLE
HEIZUNG UND THERMOFÜHLER

HEATER HEIZUNG	White / Weiss Red White Rot Weiss	230 V
-------------------	---	-------

THERMOCOUPLE THERMOFÜHLER	Red / Rot Blue / Blau	TC+ TC-
------------------------------	--------------------------	------------

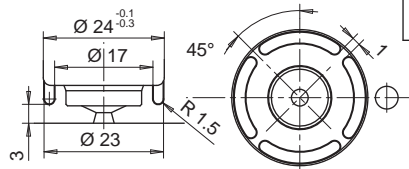
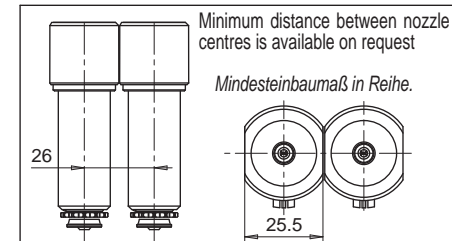
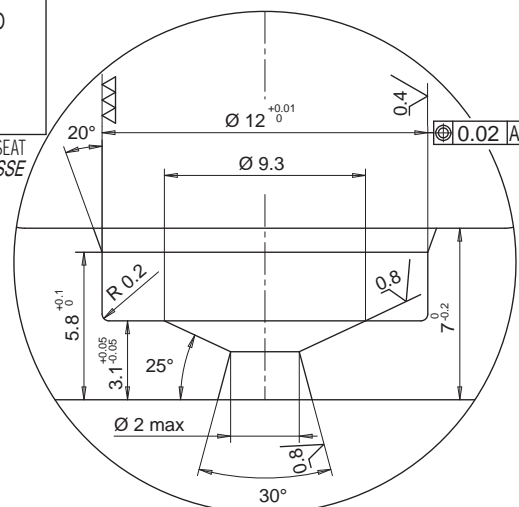
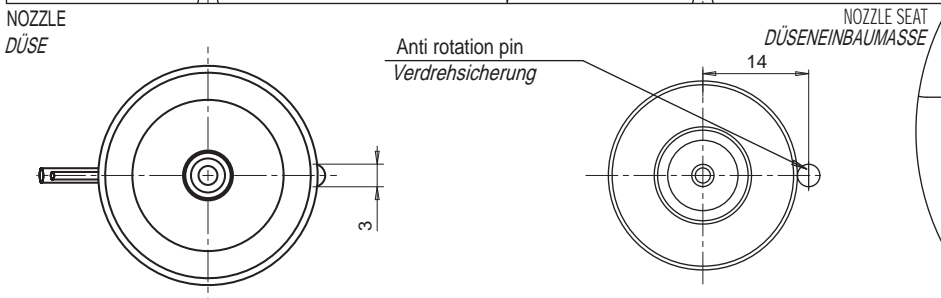
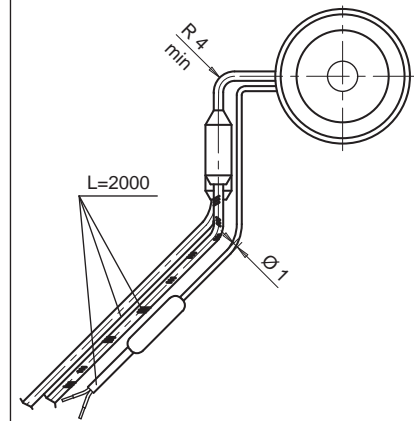
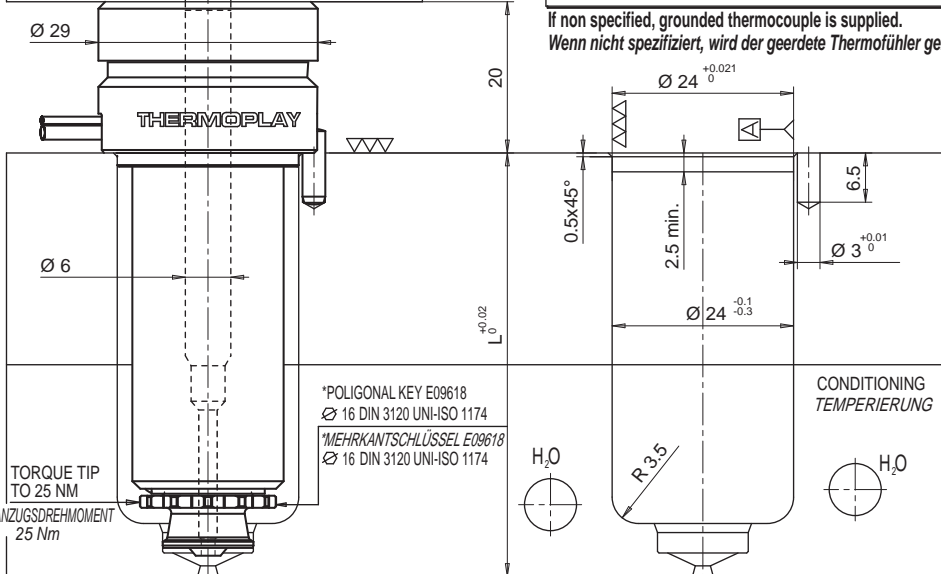
Suffix Zusatzcode	Description / Beschreibung
.. - JG	Grounded thermocouple with J type calibration Geerdeter Thermofühler Typ J.
.. - JU	Insulated thermocouple with J type calibration Isolierter Thermofühler Typ J



Ordering code example:
Bestellbeispiel: **F 24 096-A - 2 - JG**

Nozzle - Düse Ø
Length - Länge
Top heater cable exit
Kabelabgang der Heizung
Tip type - Düsenspitze
Grounded thermocouple / Thermofühler geerdet

If non specified, grounded thermocouple is supplied.
Wenn nicht spezifiziert, wird der geerdete Thermofühler geliefert



Recommended machining for moulding difficult materials.

Unverbindlicher Vorschlag zur Verarbeitung kritischer Materialien.

