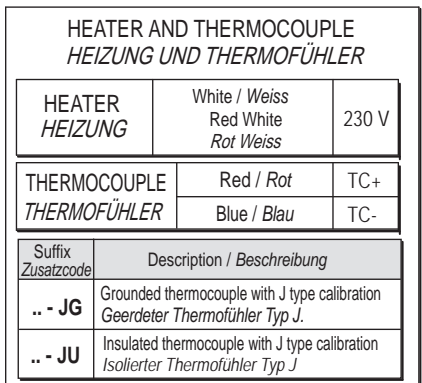
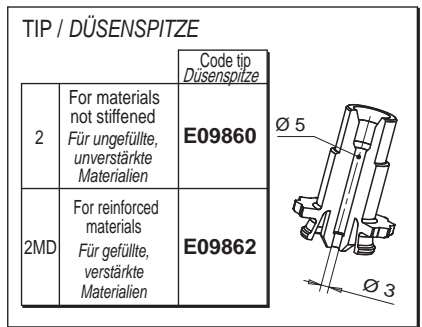


• NOZZLES FOR MULTICAVITY MOLDS / DÜSEN IN VERBINDUNG MIT EINEM VERTEILERBLOCK

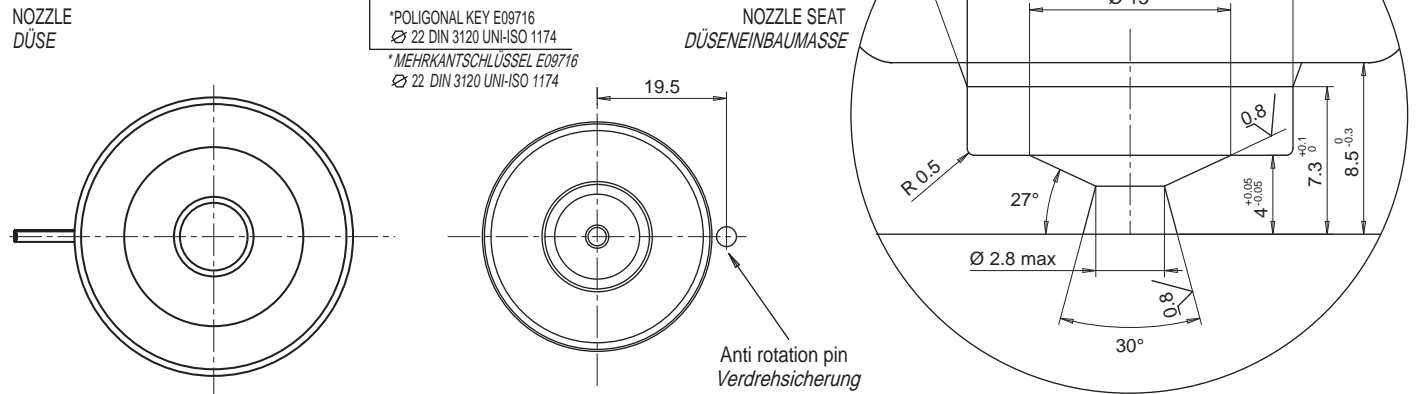
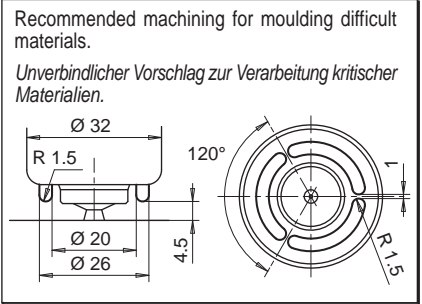
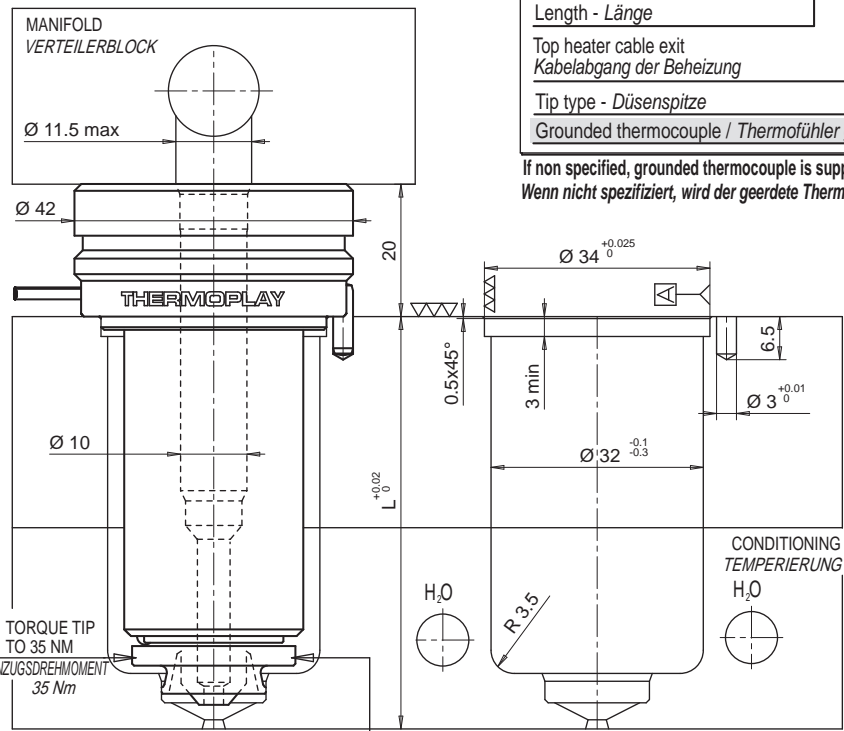
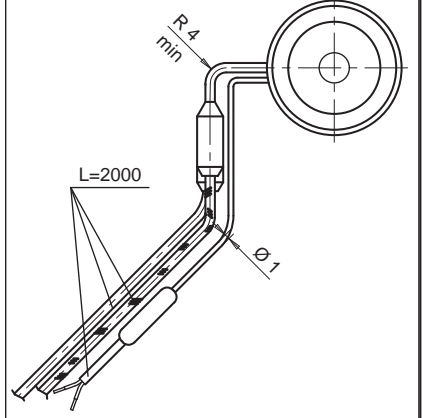
Nozzle code / Düse		L	Heater code Heizung	Watt	Thermocouple / Thermofühler	
with tip / mit Düsenspitze E09860	with tip / mit Düsenspitze E09862				grounded geerdet	insulated isoliert
F32056-A-2-..	F32056-A-2MD-..	56	E09790	270	E05302-F32	E16027-F32
F32066-A-2-..	F32066-A-2MD-..	66	E09791	270	E05504-F32	E16029-F32
F32076-A-2-..	F32076-A-2MD-..	76	E09792	320		
F32086-A-2-..	F32086-A-2MD-..	86	E09793	320		
F32096-A-2-..	F32096-A-2MD-..	96	E09794	320		
F32106-A-2-..	F32106-A-2MD-..	106	E09795	370		
F32116-A-2-..	F32116-A-2MD-..	116	E09796	370		
F32126-A-2-..	F32126-A-2MD-..	126	E09797	370		
F32136-A-2-..	F32136-A-2MD-..	136	E09798	420		
F32146-A-2-..	F32146-A-2MD-..	146	E09799	420		
F32156-A-2-..	F32156-A-2MD-..	156	E09800	420		
F32166-A-2-..	F32166-A-2MD-..	166	E09801	460		
F32176-A-2-..	F32176-A-2MD-..	176	E09802	460		
F32186-A-2-..	F32186-A-2MD-..	186	E09803	460		
F32196-A-2-..	F32196-A-2MD-..	196	E09804	490		
F32206-A-2-..	F32206-A-2MD-..	206	E09805	490		
F32216-A-2-..	F32216-A-2MD-..	216	E09806	490		
F32226-A-2-..	F32226-A-2MD-..	226	E09807	520		
F32236-A-2-..	F32236-A-2MD-..	236	E09808	520		
F32246-A-2-..	F32246-A-2MD-..	246	E09809	520		
F32256-A-2-..	F32256-A-2MD-..	256	E09810	520		
					E05917-F32	E16030-F32
					E05913-F32	E16031-F32
					E05933-F32	E16032-F32



Ordering code example:  
Bestellbeispiel: **F 32 096-A -2 - JG**

Nozzle - Düse Ø  
Length - Länge  
Top heater cable exit  
Kabelabgang der Beheizung  
Tip type - Düsenspitze  
Grounded thermocouple / Thermofühler geerdet

If non specified, grounded thermocouple is supplied.  
Wenn nicht spezifiziert, wird der geerdete Thermofühler geliefert

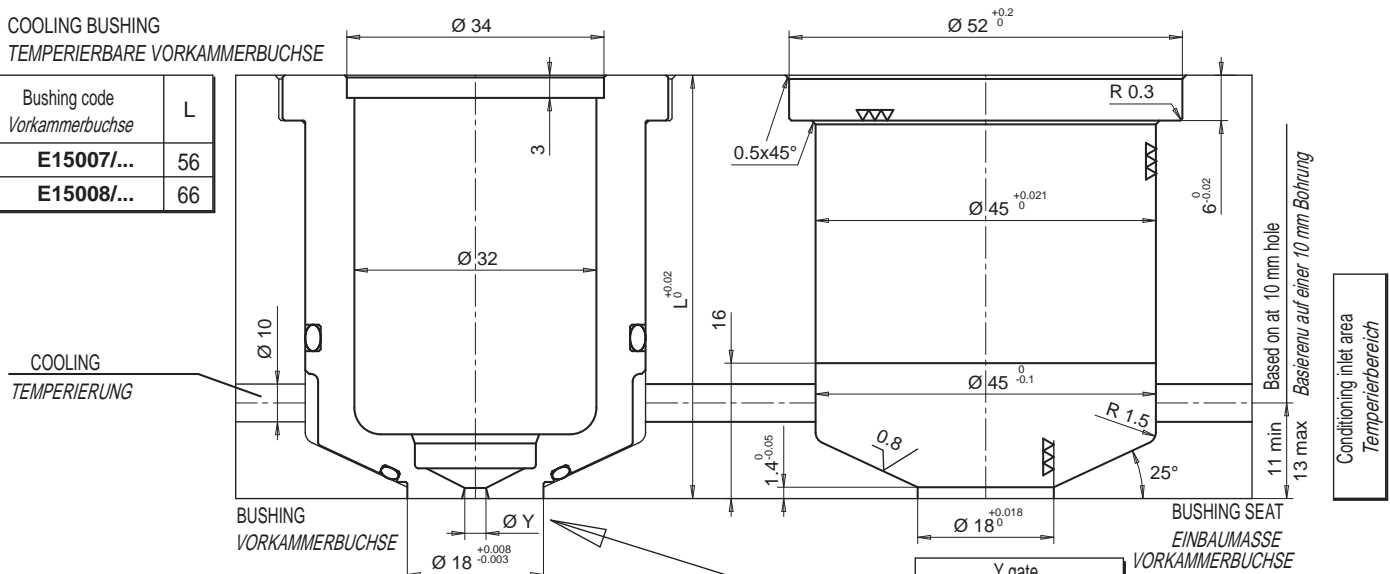




• COOLING BUSHING / TEMPERIERBARE VORKAMMERBUCHSE

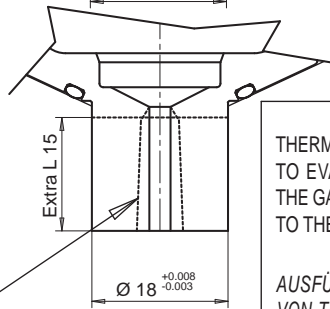
- COOLING BUSHING
- TEMPERIERBARE VORKAMMERBUCHSE

Bushing code Vorkammerbuchse	L
E15007/...	56
E15008/...	66



- COOLING BUSHING WITH EXTRA LENGTH
- TEMPERIERBARE VORKAMMERBUCHSE MIT EXTRALÄNGE

Bushing code Vorkammerbuchse	L	Extra L
E15009/...	56	15
E15010/...	66	15



DRAFT ANGLE IS AT CUSTOMERS CHARGE  
KONTURGEBUNG IST VOM KUNDEN ZU ÜBERNEHMEN

THERMOPLAY RESERVES THE RIGHT TO EVALUATE THE FEASIBILITY OF THE GATE DIAMETER WITH RESPECT TO THE EXTRA LENGTH.

AUSFÜHRUNG KANN AUF ANFRAGE VON THERMOPLAY DURCHFÜHRT WERDEN, VORBEHALTLICH DER TECHNISCHEN REALISIERBARKEIT.

Y gate Y Anspritzbohrung	
Ø	Suffix Zusatzcode
1.5	15
1.6	16
1.7	17
1.8	18
1.9	19
2.0	20
2.1	21
2.2	22
2.3	23
2.4	24
2.5	25
2.6	26
2.7	27
2.8	28

Ordering code example: E15007/15 =  
Bushing for nozzle total length (L) 56 mm, without extra length and with injection hole 1.5 mm.

Beispiel: E15007/15 =  
Vorkammerbuchse L=56 mm ohne Extralänge und mit einem Anspritzdurchmesser von 1,5 mm.

Spacers are not provided with cooling bushes. Available lengths are 56 and 66 as mentioned above.  
Temperierbare Vorkammerbuchsen werden ohne Distanzringe geliefert. Verfügbare Längen, 56 und 66 mm.

Cooling bushes are supplied with OR Temperierbuchsen sind vorbereitet mit OR	Spare parts Ersatzteil	Description Beschreibung
	E09900	OR upper / oben
	E09901	OR lower / unten

