

• NOZZLES FOR MULTICAVITY MOLDS / СОПЛА ДЛЯ МНОГОГНЕЗДНЫХ ПРЕСС-ФОРМ

Nozzle code / Код сопла		L	Heater code Код нагревательного элемента	Watt	Thermocouple / Термопара	
with tip / С наконечником E15198	with tip / С наконечником E15200				grounded Неизолированная	insulated Изолированная
F46076-A-2-..	F46076-A-2MD-..	76	E15521	480	E05505-F46	E16037-F46
F46086-A-2-..	F46086-A-2MD-..	86	E15522	480		
F46096-A-2-..	F46096-A-2MD-..	96	E15147	540		
F46106-A-2-..	F46106-A-2MD-..	106	E15148	540		
F46116-A-2-..	F46116-A-2MD-..	116	E15149	540		
F46126-A-2-..	F46126-A-2MD-..	126	E15150	580		
F46136-A-2-..	F46136-A-2MD-..	136	E15151	580		
F46146-A-2-..	F46146-A-2MD-..	146	E15152	580		
F46156-A-2-..	F46156-A-2MD-..	156	E15153	640		
F46166-A-2-..	F46166-A-2MD-..	166	E15154	640		
F46176-A-2-..	F46176-A-2MD-..	176	E15155	640		
F46186-A-2-..	F46186-A-2MD-..	186	E15156	720		
F46196-A-2-..	F46196-A-2MD-..	196	E15157	720		
F46206-A-2-..	F46206-A-2MD-..	206	E15158	720		
F46216-A-2-..	F46216-A-2MD-..	216	E15159	760		
F46226-A-2-..	F46226-A-2MD-..	226	E15160	760		
F46236-A-2-..	F46236-A-2MD-..	236	E15161	760		
F46246-A-2-..	F46246-A-2MD-..	246	E15162	790		
F46256-A-2-..	F46256-A-2MD-..	256	E15163	790		
F46266-A-2-..	F46266-A-2MD-..	266	E15164	790		
F46276-A-2-..	F46276-A-2MD-..	276	E15165	810		
F46286-A-2-..	F46286-A-2MD-..	286	E15166	810		
F46296-A-2-..	F46296-A-2MD-..	296	E15167	810		
F46306-A-2-..	F46306-A-2MD-..	306	E15168	840		
F46316-A-2-..	F46316-A-2MD-..	316	E15169	840		
F46326-A-2-..	F46326-A-2MD-..	326	E15170	840		
F46336-A-2-..	F46336-A-2MD-..	336	E15171	880		
F46346-A-2-..	F46346-A-2MD-..	346	E15172	880		
F46356-A-2-..	F46356-A-2MD-..	356	E15173	880		

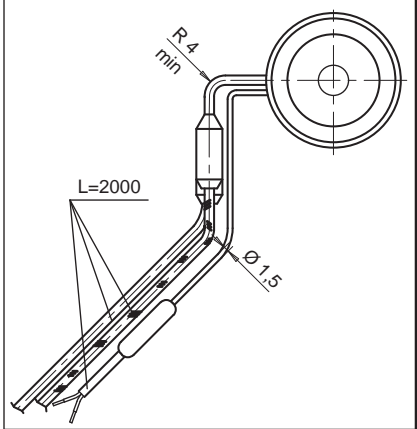
ТИП / НАКОНЕЧНИК

		Code tip Код наконечника	
2	For materials not stiffened Для материалов БЕЗ наполнителей	E15198	
2MD	For reinforced materials Для материалов с наполнителями	E15200	

**HEATER AND THERMOCOUPLE
НАГРЕВАТЕЛЬ И ТЕРМОПАРА**

HEATER НАГРЕВАТЕЛЬ	White / Белый Red-White Красный-Белый	230 V
THERMOCOUPLE ТЕРМОПАРА	Red / Красный Blue / Синий	TC+ TC-

Suffix Код	Description / Описание
.. - JG	Grounded thermocouple with J type calibration Неизолированная термопара, тип J
.. - JU	Insulated thermocouple with J type calibration Изолированная термопара тип J



Ordering code example: **F 46 096-A -2 - JG**

Пример заказа:

Diameter / Диаметр

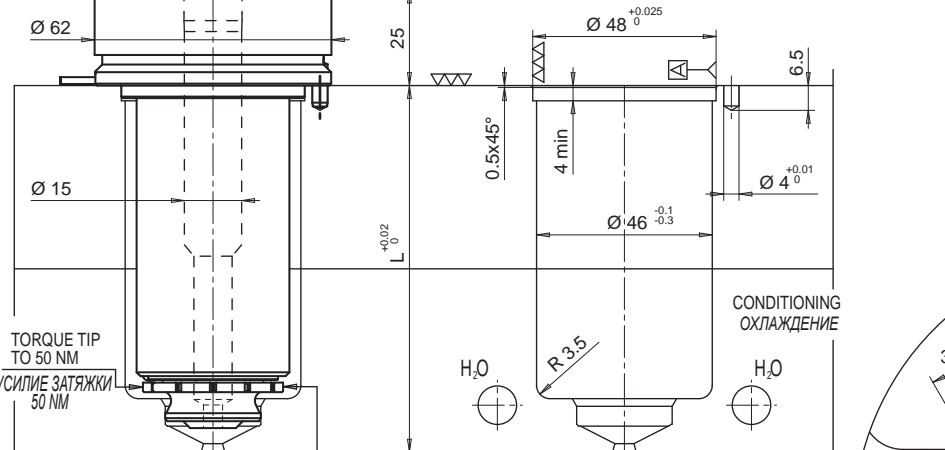
Length / Длина

Top heater cable exit
Вывод проводов сверху

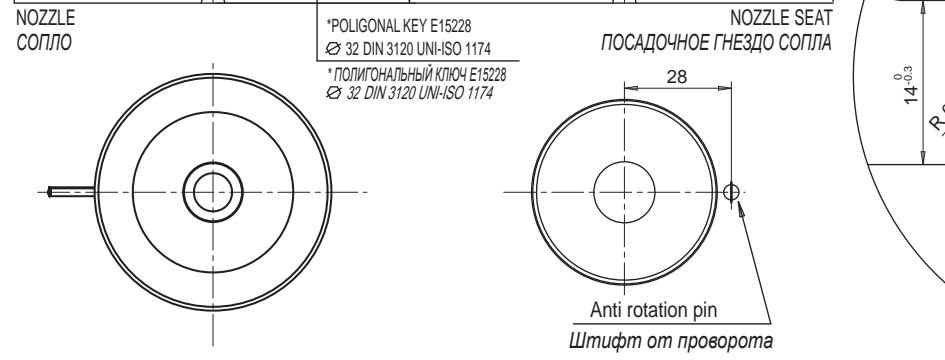
Tip type / Наконечник тип

Grounded thermocouple
Неизолированная термопара

If not specified, grounded thermocouple is supplied.
По умолчанию поставляется неизолированная термопара



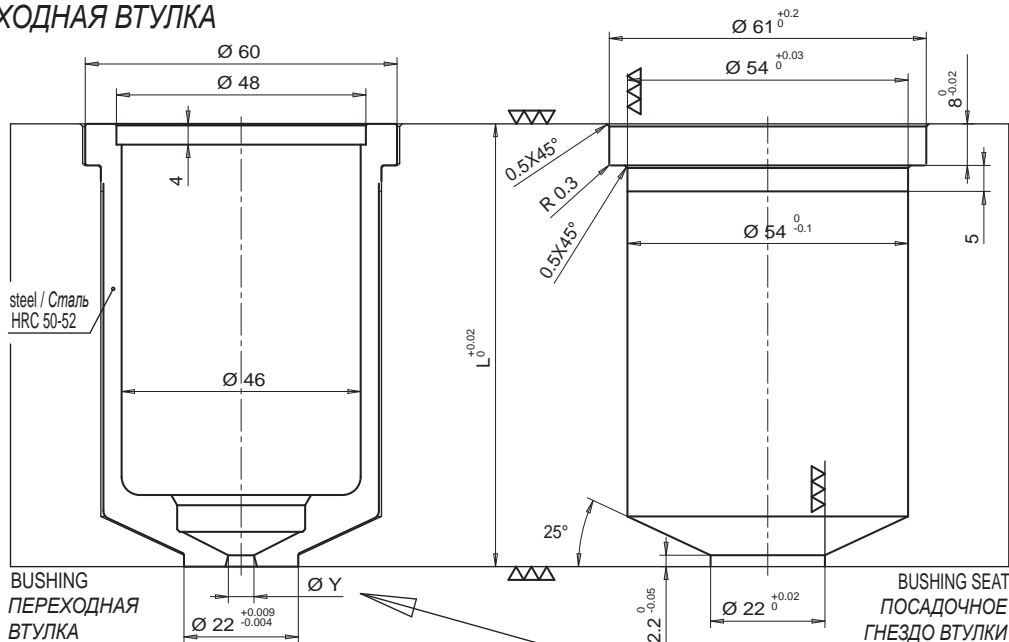
Recommended machining for moulding difficult materials.
Доработка гнезда рекомендуется THERMOPLAY для литья критичных материалов



• BUSHING / ПЕРЕХОДНАЯ ВТУЛКА

- BUSHING
- ПЕРЕХОДНАЯ ВТУЛКА

Bushing code Код втулки	L
E15524/...	76
E15231/...	96

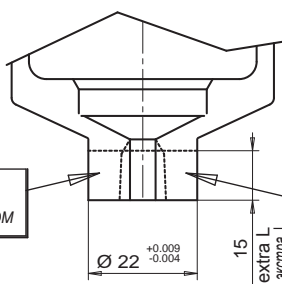


- EXTRA LENGTH BUSHING

- ВТУЛКА УДЛИНЕННАЯ

Bushing code Код втулки	L	extra L экстра L
E15525/...	76	15
E15232/...	96	15

DRAFT ANGLE IS AT CUSTOMER CHARGE
ПРОФИЛЬ ВЫПОЛНЯЕМЫЙ КЛИЕНТОМ



EXECUTION AVAILABLE ON REQUEST WHEN ORDERING. THERMOPLAY RESERVES THE RIGHT TO EVALUATE THE FEASIBILITY OF THE INJECTION HOLE RESPECT TO THE HEIGHT OF THE EXTRA LENGTH

ПРОВОДИТСЯ ПО ЗАПРОСУ В THERMOPLAY НА СТАДИИ ОФОРМЛЕНИЯ ЗАКАЗА ОЦЕНИТЬ ВОЗМОЖНОСТЬ ВЫПОЛНЕНИЯ ДИАМЕТРА ОТВЕРСТИЯ В СООТВЕТСТВИИ С ВЫСОТОЙ ДОБАВОЧНОЙ ДЛИНЫ.

Y gate Отверстие Точки Впрыска	Suffix Код
3.0	30
3.1	31
3.2	32
3.3	33
3.4	34
3.5	35
3.6	36
3.7	37
3.8	38
3.9	39
4.0	40
4.1	41
4.2	42
4.3	43
4.4	44
4.5	45
4.6	46
4.7	47
4.8	48
4.9	49
5.0	50

Ordering code example: E15524/30 =

Bushing for nozzle total length (L) 76 mm, without extra length and with injection hole 3,0 mm.

Пример заказа: E15524/30 =

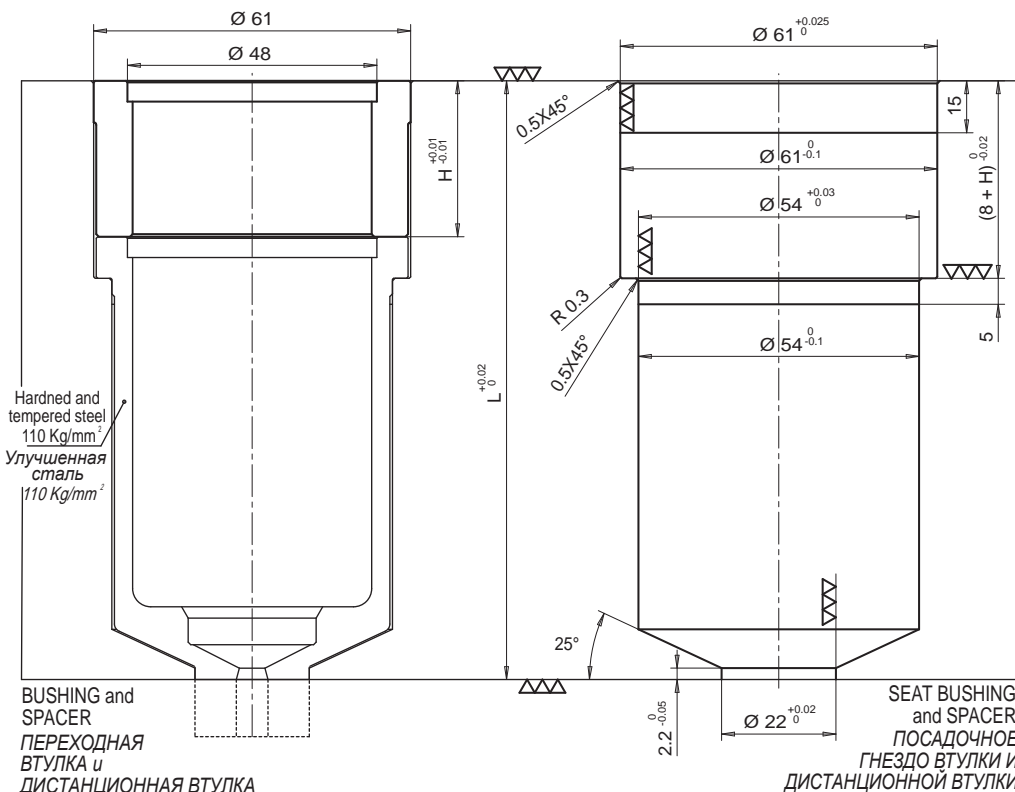
Переходная втулка согла длина (L) 76 мм, не удлиненная; отверстие точки впрыска 3,0 мм.

• SPACER / ДИСТАНЦИОННАЯ ВТУЛКА

Add the necessary spacer code to the bushing code (E15524, E015525, E15231 and E15232) to obtain the correct length.

Для достижения необходимой длины подбирают комплект переходная втулка + дистанционная втулка: к кодам E15524, E15525, E15231 или E15232 .

Spacer code Код дистанционной втулки	H
E15237	10
E15238	20
E15239	30
E15240	40
E15241	50
E15242	60
E15243	70
E15244	80
E15245	90
E15246	100
E15247	110
E15248	120
E15249	130
E15250	140
E15251	150
E15252	160
E15253	170
E15254	180
E15255	190
E15256	200
E15257	210
E15258	220
E15259	230
E15260	240
E15261	250
E15262	260

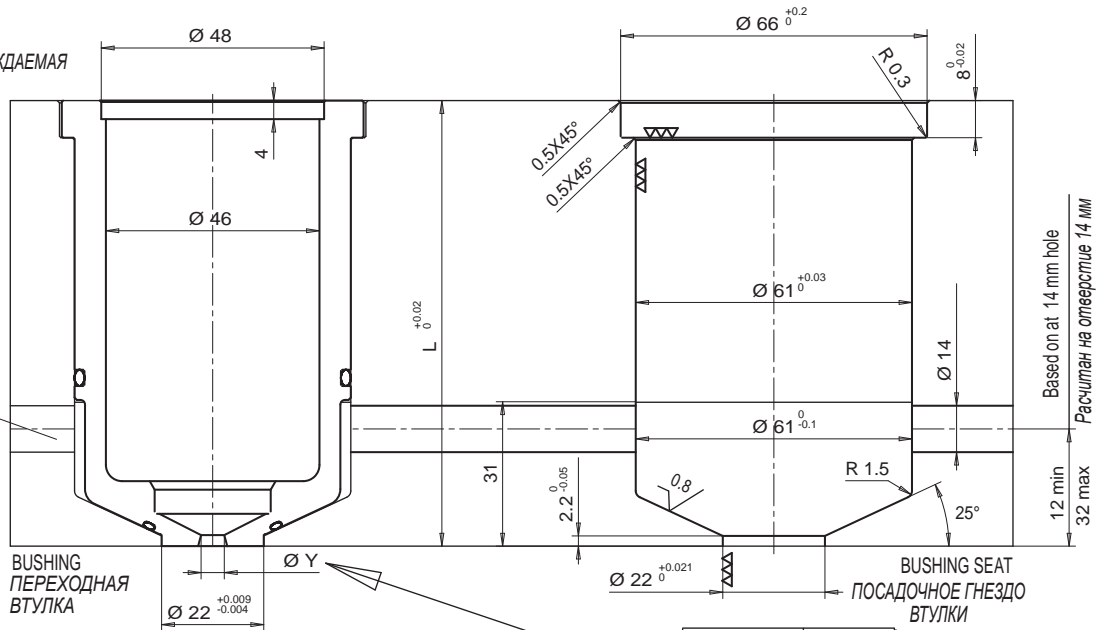


• COOLING BUSHING / ПЕРЕХОДНАЯ ВТУЛКА ОХЛАЖДАЕМАЯ

- COOLING BUSHING
- ПЕРЕХОДНАЯ ВТУЛКА ОХЛАЖДАЕМАЯ

Bushing code Код втулки	L
E1526/...	76
E15274/...	86

COOLING
ОХЛАЖДЕНИЕ



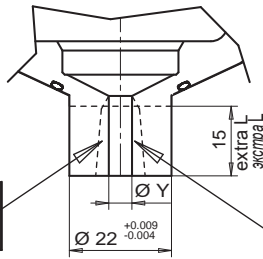
Conditioning inlet area
Область входа контура охлаждения

- COOLING BUSHING WITH EXTRA LENGTH

- ВТУЛКА ОХЛАЖДАЕМАЯ УДЛИНЕННАЯ

Bushing code Код втулки	L	extra L экстра L
E1527/...	76	15
E15275/...	86	15

DRAFT ANGLE IS AT CUSTOMER CHARGE
ПРОФИЛЬ ВЫПОЛНЯЕМЫЙ КЛИЕНТОМ



EXECUTION AVAILABLE ON REQUEST WHEN ORDERING. THERMOPLAY RESERVES THE RIGHT TO EVALUATE THE FEASIBILITY OF THE INJECTION HOLE RESPECT TO THE HEIGHT OF THE EXTRA LENGTH
ПРОВОДИТСЯ ПО ЗАПРОСУ В ТHERMOPLAY НА СТАДИИ ОФОРМЛЕНИЯ ЗАКАЗА ОЦЕНИТЬ ВОЗМОЖНОСТЬ ВЫПОЛНЕНИЯ ДИАМЕТРА ОТВЕРСТИЯ В СООТВЕТСТВИИ С ВЫСОТОЙ ДОБАВОЧНОЙ ДЛИНЫ.

Y gate Отверстие точки впрыска	Suffix Код
3.0	30
3.1	31
3.2	32
3.3	33
3.4	34
3.5	35
3.6	36
3.7	37
3.8	38
3.9	39
4.0	40
4.1	41
4.2	42
4.3	43
4.4	44
4.5	45
4.6	46
4.7	47
4.8	48
4.9	49
5.0	50

Ordering code example: E15274/39 =
Bushing for nozzle total length (L) 86 mm, without extra length and with injection hole 3,9 mm.
Пример заказа: E15274/39 =
Переходная втулка сопла длина (L) 86 мм, не удлиненная; отверстие точки впрыска 3,9 мм.

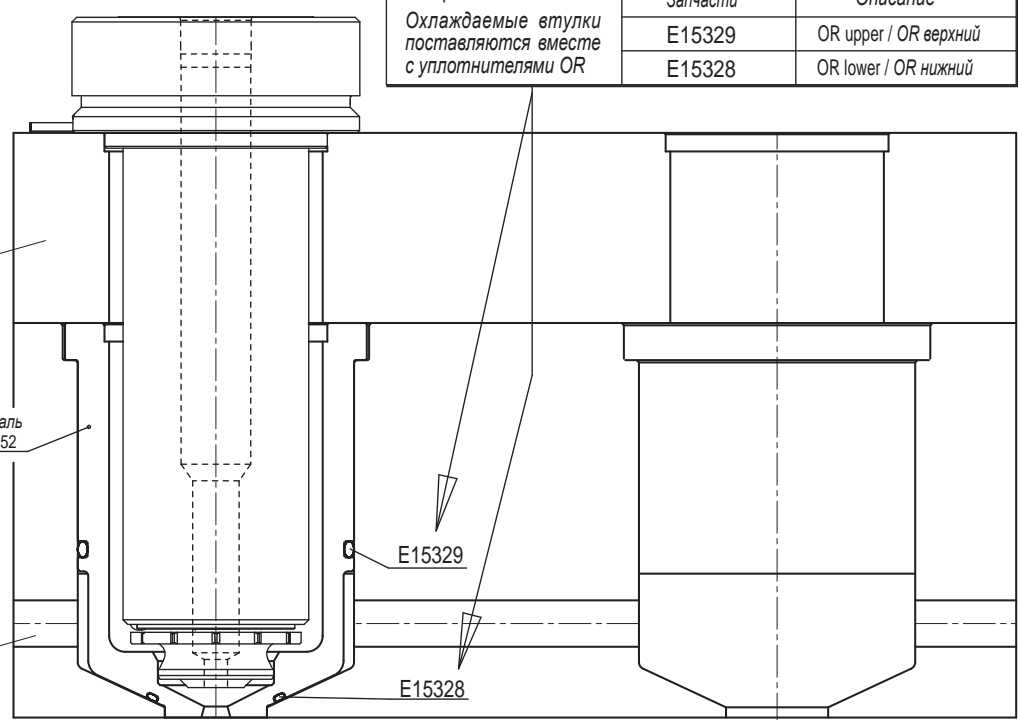
Spacers are not provided with cooling bushes.
Available lengths are 76 and 86 as mentioned above.
Переходные втулки сопел не снабжены дистанционными втулками, представлены длиной 76 - 86 мм.

Cooling bushings are provided with OR Охлаждаемые втулки поставляются вместе с уплотнителями OR	Spare parts Запчасти	Description Описание
	E15329	OR upper / OR верхний
	E15328	OR lower / OR нижний

NOZZLE PLATE
ПЛИТА-ОБОЙМА СОПЕЛ

Steel/Сталь
HRC 50-52

COOLING
ОХЛАЖДЕНИЕ



BUSHING + NOZZLE
ПЕРЕХОДНАЯ ВТУЛКА + СОПЛО

SEAT BUSHING
ПОСАДОЧНОЕ ГНЕЗДО ВТУЛКИ