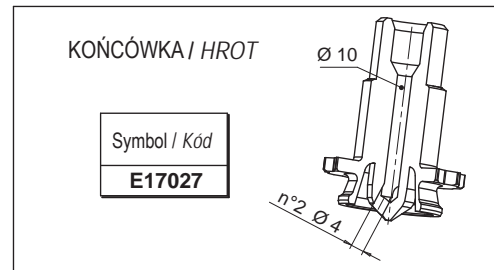


• DYSZE DO ROZDZIELACZY / TRYSKY PRO VÍCENÁSOBNÉ FORMY

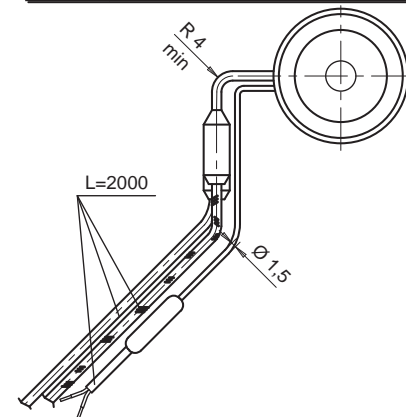
| Symbol dyszy Kód trysky | L | Symbol grzałki Kód topení | Watt | Termopara / Čidlo | |
|----------------------------|-----|------------------------------|------|-----------------------|------------------------|
| | | | | Uziemiona Uzemněné | Izolowana Izolované |
| F46076-A-2P-.. | 76 | E15521 | 480 | E05505-F46 | E16037-F46 |
| F46086-A-2P-.. | 86 | E15522 | 480 | | |
| F46096-A-2P-.. | 96 | E15147 | 540 | | |
| F46106-A-2P-.. | 106 | E15148 | 540 | | |
| F46116-A-2P-.. | 116 | E15149 | 540 | | |
| F46126-A-2P-.. | 126 | E15150 | 580 | | |
| F46136-A-2P-.. | 136 | E15151 | 580 | E15206-F46 | E16771-F46 |
| F46146-A-2P-.. | 146 | E15152 | 580 | | |
| F46156-A-2P-.. | 156 | E15153 | 640 | | |
| F46166-A-2P-.. | 166 | E15154 | 640 | | |
| F46176-A-2P-.. | 176 | E15155 | 640 | | |
| F46186-A-2P-.. | 186 | E15156 | 720 | | |
| F46196-A-2P-.. | 196 | E15157 | 720 | E15223-F46 | E16772-F46 |
| F46206-A-2P-.. | 206 | E15158 | 720 | | |
| F46216-A-2P-.. | 216 | E15159 | 760 | | |
| F46226-A-2P-.. | 226 | E15160 | 760 | | |
| F46236-A-2P-.. | 236 | E15161 | 760 | | |
| F46246-A-2P-.. | 246 | E15162 | 790 | | |
| F46256-A-2P-.. | 256 | E15163 | 790 | E15224-F46 | E16773-F46 |
| F46266-A-2P-.. | 266 | E15164 | 790 | | |
| F46276-A-2P-.. | 276 | E15165 | 810 | | |
| F46286-A-2P-.. | 286 | E15166 | 810 | | |
| F46296-A-2P-.. | 296 | E15167 | 810 | | |
| F46306-A-2P-.. | 306 | E15168 | 840 | | |
| F46316-A-2P-.. | 316 | E15169 | 840 | E15225-F46 | E16774-F46 |
| F46326-A-2P-.. | 326 | E15170 | 840 | | |
| F46336-A-2P-.. | 336 | E15171 | 880 | | |
| F46346-A-2P-.. | 346 | E15172 | 880 | | |
| F46356-A-2P-.. | 356 | E15173 | 880 | | |
| F46356-A-2P-.. | 356 | E15173 | 880 | | |



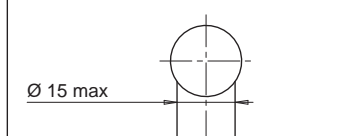
GRZAŁKA I TERMOPARA / TOPENÍ A ČIDLO

| | | |
|--------------------|---|------------|
| GRZAŁKA TOPENÍ | Biały / Czerwono - Biały Bílá / Červená-Bílá | 230 V |
| TERMOPARA ČIDLO | Czerwony / Červená Niebieski / Modrá | TC+ TC- |

| Ozn. kodowe Doplňkový kód | Opis / Popis |
|------------------------------|---|
| .. - JG | Uziemiona termopara z kalibrowaniem typu J Uzemněné čidlo typ J, kalibrované |
| .. - JU | Izolowana termopara typu J Izolované čidlo s kalibrací typu J |

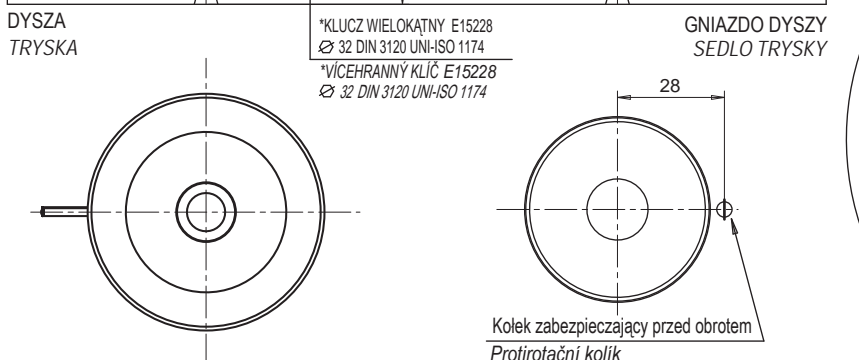
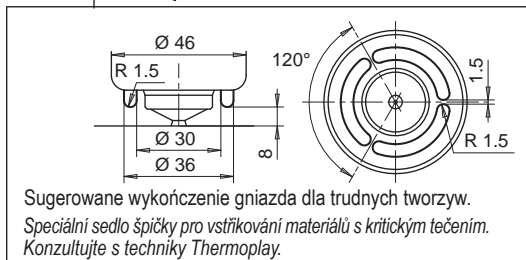
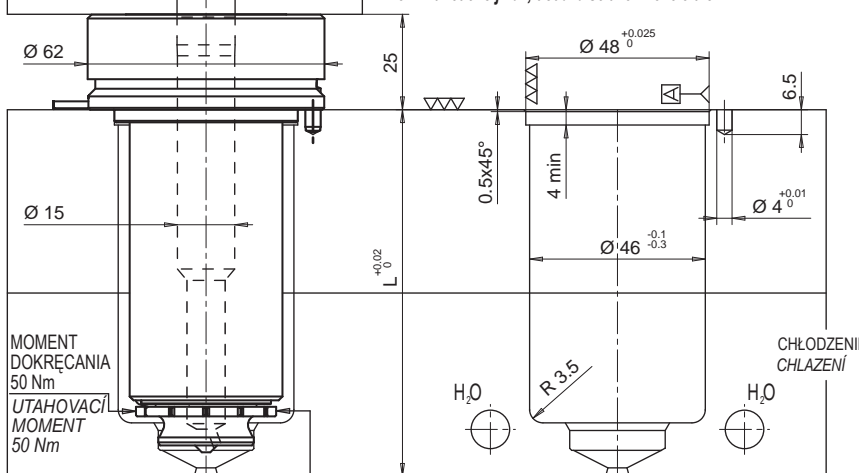


ROZDZIELACZ / ROZVODNÁ DESKA



Przykład zamówienia: **F 46 096-A -2P-JG**
 Vzor pro objednávku:
 Dysza - Průměr
 Długość - Délka
 Wyjście kabla grzałki na górze
 Výstup kabelu z hlavy trysky
 Typ końcówki 2P / Typ hrotu 2P
 Termopara uziemiona / Uzemněné čidlo

Jeśli brak oznaczenia dostarczana jest uziemiona termopara.
 Není-li uvedeno jinak, dodává se uzemněné čidlo

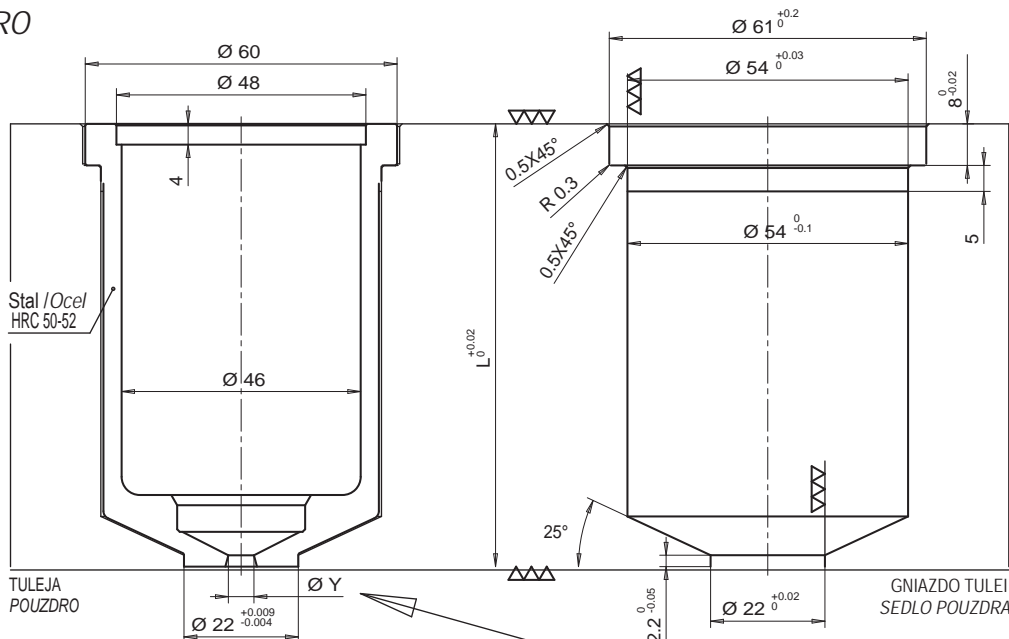


Edycja 11/2010 - Wydanie 11/2010

• TULEJA / POUZDRO

- TULEJA
- POUZDRO

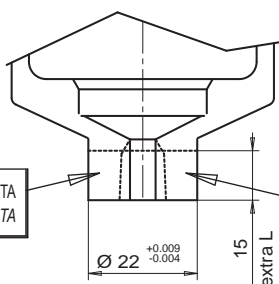
| Symbol tulei Kód pouzdra | L |
|-----------------------------|----|
| E15524/... | 76 |
| E15231/... | 96 |



- TULEJA Z WYDŁUŻONĄ KONCÓWKĄ
- PRODLUŽENÉ POUZDRO

| Symbol tulei Kód pouzdra | L | Extra L |
|-----------------------------|----|---------|
| E15525/... | 76 | 15 |
| E15232/... | 96 | 15 |

SPECJALNE WYKONANIE NA KOSZT KLIENTA
VÝSTUPNÍ ÚHEL DLE POŽADAVKU KLIENTA



WYKONANIE DOSTĘPNE NA PROŚBĘ ZAMAWIAJĄCEGO. THERMOPLAY OCENI MOŻLIWOŚĆ WYKONANIA Z UWZGLĘDNIENIEM ŚREDNICY PRZEWĘŻKI ORAZ DŁUGOŚCI PRZEDŁUŻENIA.
DÍLY LZE UPRAVIT DLE POŽADAVKU KLIENTA. THERMOPLAY V PŘÍPADĚ POTŘEBY ZMĚNÍ PRŮMĚR VSTŘIKOVACÍHO OTVORU PODLE HODNOTY PRODLUŽENÉ DÉLKY.

| Średnica przewężki Vstřikovací otvor Ø Y | Ozn. kodowe Doplňkový kód |
|---|------------------------------|
| 3.0 | 30 |
| 3.1 | 31 |
| 3.2 | 32 |
| 3.3 | 33 |
| 3.4 | 34 |
| 3.5 | 35 |
| 3.6 | 36 |
| 3.7 | 37 |
| 3.8 | 38 |
| 3.9 | 39 |
| 4.0 | 40 |
| 4.1 | 41 |
| 4.2 | 42 |
| 4.3 | 43 |
| 4.4 | 44 |
| 4.5 | 45 |
| 4.6 | 46 |
| 4.7 | 47 |
| 4.8 | 48 |
| 4.9 | 49 |
| 5.0 | 50 |

Przykład zamówienia:

E15231/30 = Tuleja dla dyszy L=96 mm bez przedłużenia z przewężką 3,0 mm.

Příklad objednávni :

E15231/30 = pouzdro pro trysku o délce (L)= 96 mm, bez prodloužení a se vstřikovacím otvorem Ø 3,0 mm

• PIERŚCIEŃ DYSTANSOWY / DISTANČNÍ KROUŽEK

W przypadku dłuższych dysz należy dodać żądany symbol pierścienia dystansowego do symbolu tulei (E15231 i E15232) w celu uzyskania odpowiedniej długości.
Pro zajištění správné délky doplňte ke kódu pouzdra (E15231 a E15232) také kód požadovaného distančního kroužku.

| Symbol pierścienia Kód distančního kroužku | H |
|---|-----|
| E15237 | 10 |
| E15238 | 20 |
| E15239 | 30 |
| E15240 | 40 |
| E15241 | 50 |
| E15242 | 60 |
| E15243 | 70 |
| E15244 | 80 |
| E15245 | 90 |
| E15246 | 100 |
| E15247 | 110 |
| E15248 | 120 |
| E15249 | 130 |
| E15250 | 140 |
| E15251 | 150 |
| E15252 | 160 |
| E15253 | 170 |
| E15254 | 180 |
| E15255 | 190 |
| E15256 | 200 |
| E15257 | 210 |
| E15258 | 220 |
| E15259 | 230 |
| E15260 | 240 |
| E15261 | 250 |
| E15262 | 260 |

