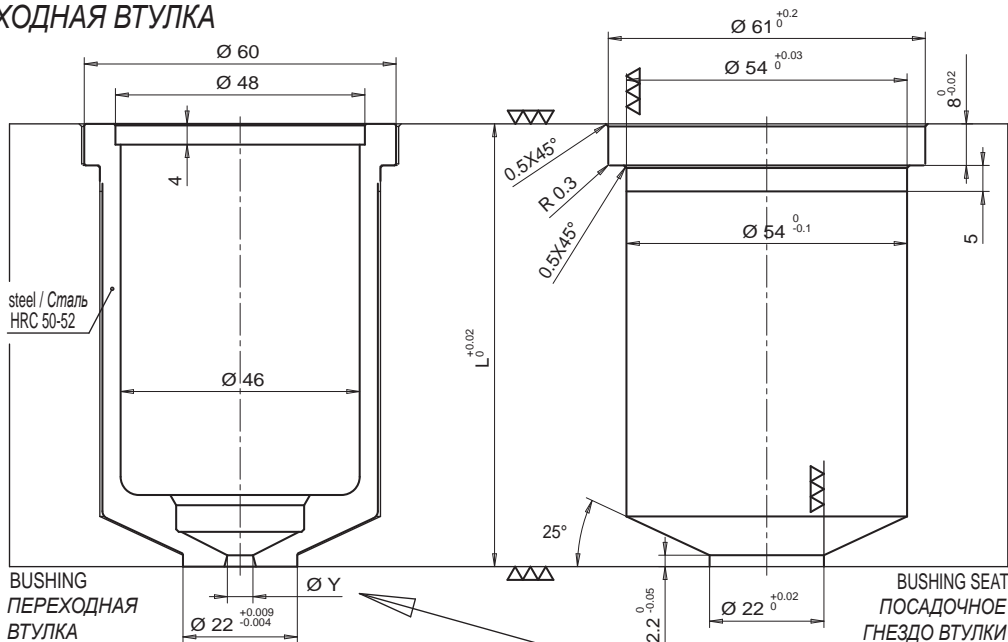


• BUSHING / ПЕРЕХОДНАЯ ВТУЛКА

- BUSHING
- ПЕРЕХОДНАЯ ВТУЛКА

Bushing code Код втулки	L
E15524/...	76
E15231/...	96

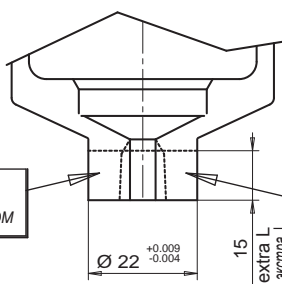


- EXTRA LENGTH BUSHING

- ВТУЛКА УДЛИНЕННАЯ

Bushing code Код втулки	L	extra L экстра L
E15525/...	76	15
E15232/...	96	15

DRAFT ANGLE IS AT CUSTOMER CHARGE
ПРОФИЛЬ ВЫПОЛНЯЕМЫЙ КЛИЕНТОМ



EXECUTION AVAILABLE ON REQUEST WHEN ORDERING. THERMOPLAY RESERVES THE RIGHT TO EVALUATE THE FEASIBILITY OF THE INJECTION HOLE RESPECT TO THE HEIGHT OF THE EXTRA LENGTH

ПРОВОДИТСЯ ПО ЗАПРОСУ В ТHERMOPLAY НА СТАДИИ ОФОРМЛЕНИЯ ЗАКАЗА ОЦЕНИТЬ ВОЗМОЖНОСТЬ ВЫПОЛНЕНИЯ ДИАМЕТРА ОТВЕРСТИЯ В СООТВЕТСТВИИ С ВЫСОТОЙ ДОБАВОЧНОЙ ДЛИНЫ.

Y gate Отверстие Точки Впрыска	Suffix Код
3.0	30
3.1	31
3.2	32
3.3	33
3.4	34
3.5	35
3.6	36
3.7	37
3.8	38
3.9	39
4.0	40
4.1	41
4.2	42
4.3	43
4.4	44
4.5	45
4.6	46
4.7	47
4.8	48
4.9	49
5.0	50

Ordering code example: E15524/30 =

Bushing for nozzle total length (L) 76 mm, without extra length and with injection hole 3,0 mm.

Пример заказа: E15524/30 =

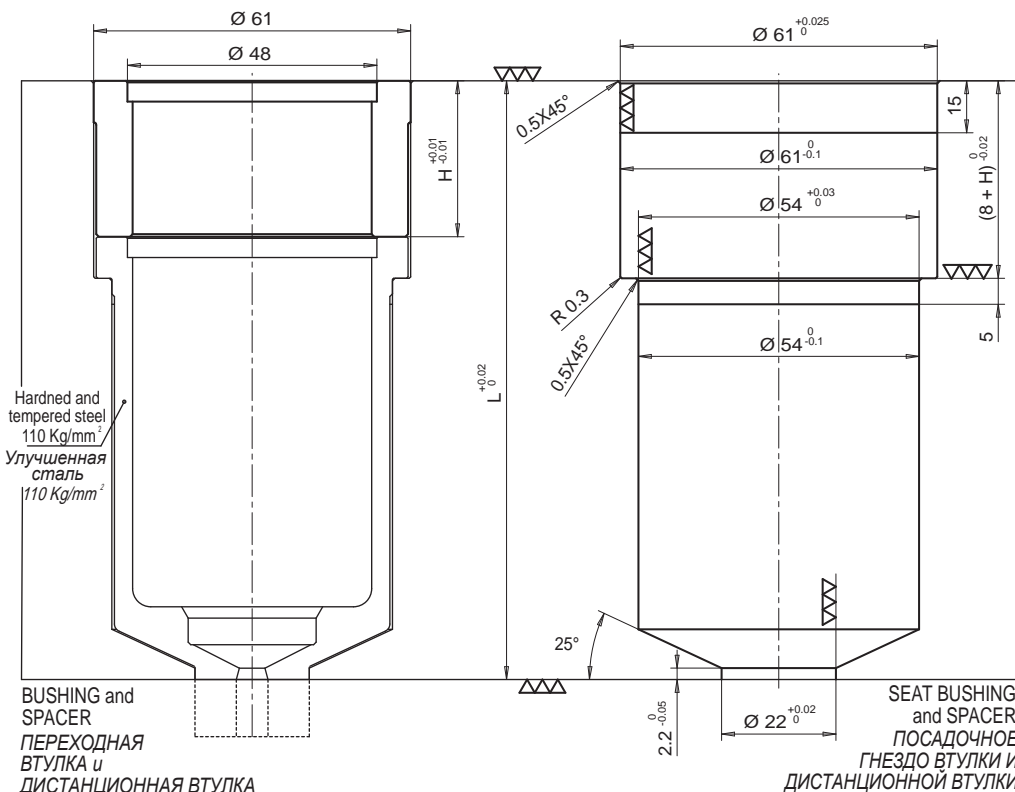
Переходная втулка согла длина (L) 76 мм, не удлиненная; отверстие точки впрыска 3,0 мм.

• SPACER / ДИСТАНЦИОННАЯ ВТУЛКА

Add the necessary spacer code to the bushing code (E15524, E015525, E15231 and E15232) to obtain the correct length.

Для достижения необходимой длины подбирают комплект переходная втулка + дистанционная втулка: к кодам E15524, E15525, E15231 или E15232 .

Spacer code Код дистанционной втулки	H
E15237	10
E15238	20
E15239	30
E15240	40
E15241	50
E15242	60
E15243	70
E15244	80
E15245	90
E15246	100
E15247	110
E15248	120
E15249	130
E15250	140
E15251	150
E15252	160
E15253	170
E15254	180
E15255	190
E15256	200
E15257	210
E15258	220
E15259	230
E15260	240
E15261	250
E15262	260

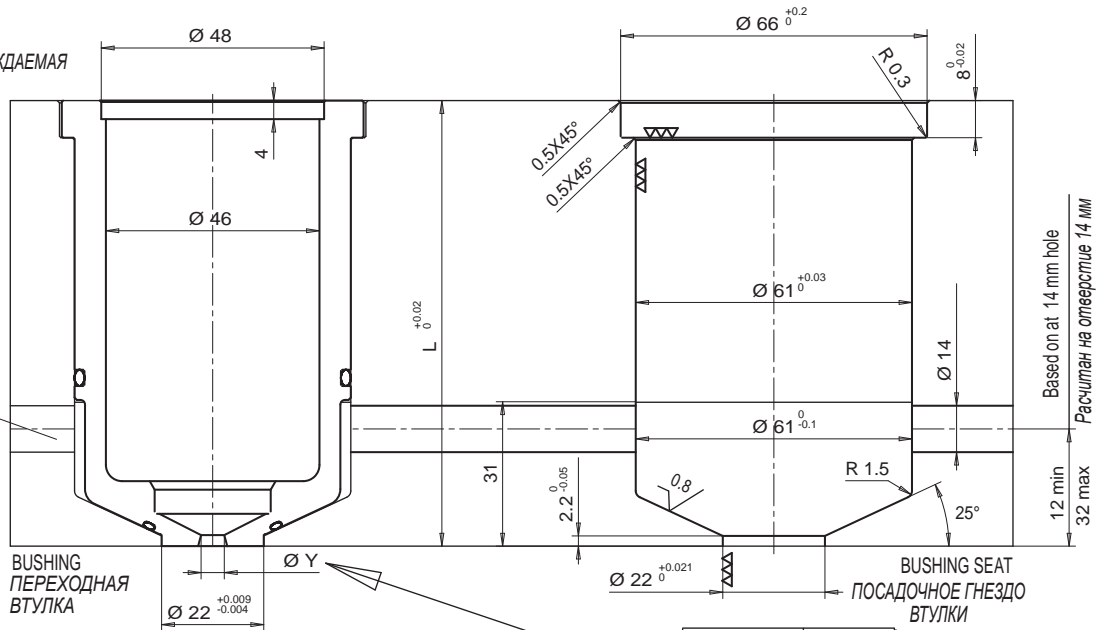


• COOLING BUSHING / ПЕРЕХОДНАЯ ВТУЛКА ОХЛАЖДАЕМАЯ

- COOLING BUSHING
- ПЕРЕХОДНАЯ ВТУЛКА ОХЛАЖДАЕМАЯ

Bushing code Код втулки	L
E1526/...	76
E15274/...	86

COOLING
ОХЛАЖДЕНИЕ



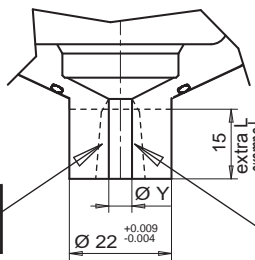
Conditioning inlet area
Область входа контура охлаждения

- COOLING BUSHING WITH EXTRA LENGTH

- ВТУЛКА ОХЛАЖДАЕМАЯ УДЛИНЕННАЯ

Bushing code Код втулки	L	extra L экстра L
E1527/...	76	15
E15275/...	86	15

DRAFT ANGLE IS AT CUSTOMER CHARGE
ПРОФИЛЬ ВЫПОЛНЯЕМЫЙ КЛИЕНТОМ



EXECUTION AVAILABLE ON REQUEST WHEN ORDERING. THERMOPLAY RESERVES THE RIGHT TO EVALUATE THE FEASIBILITY OF THE INJECTION HOLE RESPECT TO THE HEIGHT OF THE EXTRA LENGTH
ПРОВОДИТСЯ ПО ЗАПРОСУ В ТHERMOPLAY НА СТАДИИ ОФОРМЛЕНИЯ ЗАКАЗА ОЦЕНИТЬ ВОЗМОЖНОСТЬ ВЫПОЛНЕНИЯ ДИАМЕТРА ОТВЕРСТИЯ В СООТВЕТСТВИИ С ВЫСОТОЙ ДОБАВОЧНОЙ ДЛИНЫ.

Y gate Отверстие точки впрыска	Suffix Код
3.0	30
3.1	31
3.2	32
3.3	33
3.4	34
3.5	35
3.6	36
3.7	37
3.8	38
3.9	39
4.0	40
4.1	41
4.2	42
4.3	43
4.4	44
4.5	45
4.6	46
4.7	47
4.8	48
4.9	49
5.0	50

Ordering code example: E15274/39 =

Bushing for nozzle total length (L) 86 mm, without extra length and with injection hole 3,9 mm.

Пример заказа: E15274/39 =

Переходная втулка сопла длина (L) 86 мм, не удлиненная; отверстие точки впрыска 3,9 мм.

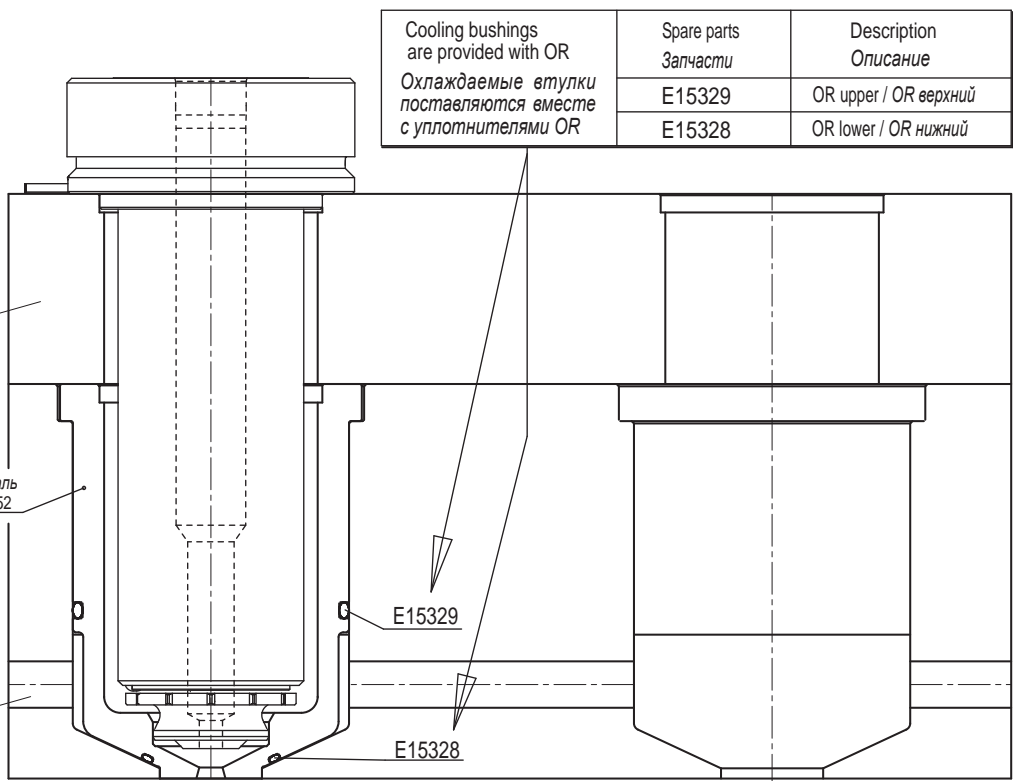
Spacers are not provided with cooling bushes.
Available lengths are 76 and 86 as mentioned above.
Переходные втулки сопел не снабжены дистанционными втулками, представлены длиной 76 - 86 мм.

Cooling bushings are provided with OR Охлаждаемые втулки поставляются вместе с уплотнителями OR	Spare parts Запчасти	Description Описание
	E15329	OR upper / OR верхний
	E15328	OR lower / OR нижний

NOZZLE PLATE
ПЛИТА-ОБОЙМА СОПЕЛ

Steel/Сталь
HRC 50-52

COOLING
ОХЛАЖДЕНИЕ



BUSHING + NOZZLE
ПЕРЕХОДНАЯ ВТУЛКА + СОПЛО

SEAT BUSHING
ПОСАДОЧНОЕ ГНЕЗДО ВТУЛКИ