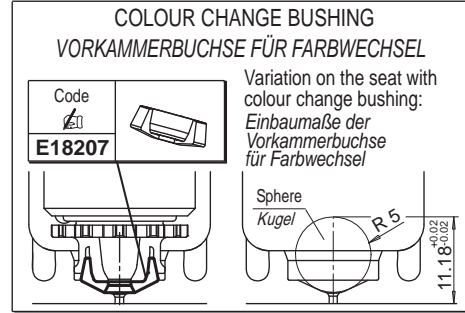
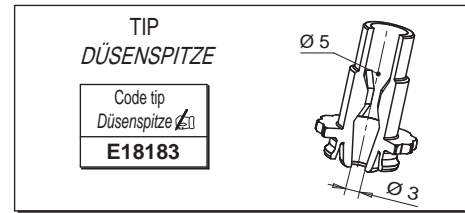


• NOZZLES FOR MULTICAVITY MOLDS / DÜSEN IN VERBINDUNG MIT EINEM VERTEILERBLOCK

Nozzle code Düse	L	Heater code Heizung	Watt	Thermocouple / Thermofühler	
				grounded geerdet	insulated isoliert
F16036-A-3..	36	E09394	200	E05302-F16	E16027-F16
F16046-A-3..	46	E09395	200		
F16056-A-3..	56	E09310	200		
F16066-A-3..	66	E09311	200		
F16076-A-3..	76	E09312	200		
F16086-A-3..	86	E09313	200	E05504-F16	E16029-F16
F16096-A-3..	96	E09314	200		
F16106-A-3..	106	E09315	200		
F16116-A-3..	116	E09316	200		
F16126-A-3..	126	E09317	200		
F16136-A-3..	136	E09318	220	E05917-F16	E16030-F16
F16146-A-3..	146	E09319	220		
F16156-A-3..	156	E09320	220		
F16166-A-3..	166	E09321	220		
F16176-A-3..	176	E09322	235		
F16186-A-3..	186	E09323	235	E05913-F16	E16031-F16
F16196-A-3..	196	E09324	235		
F16206-A-3..	206	E09325	235		



Ordering code example:  
Bestellbeispiel: **F 16 096-A-3-JG**

Nozzle - Düse Ø

Length - Länge

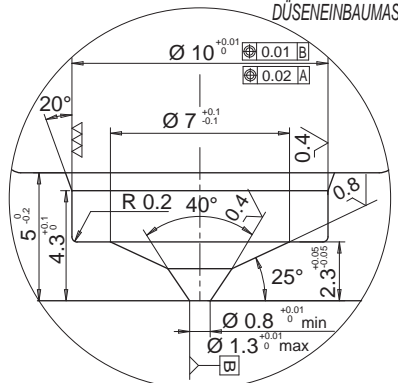
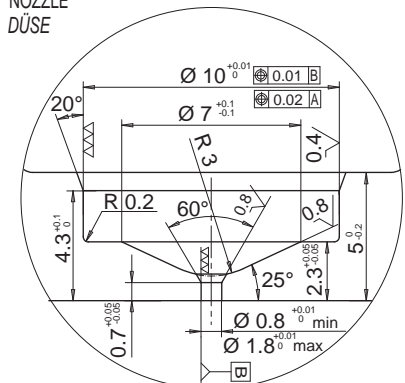
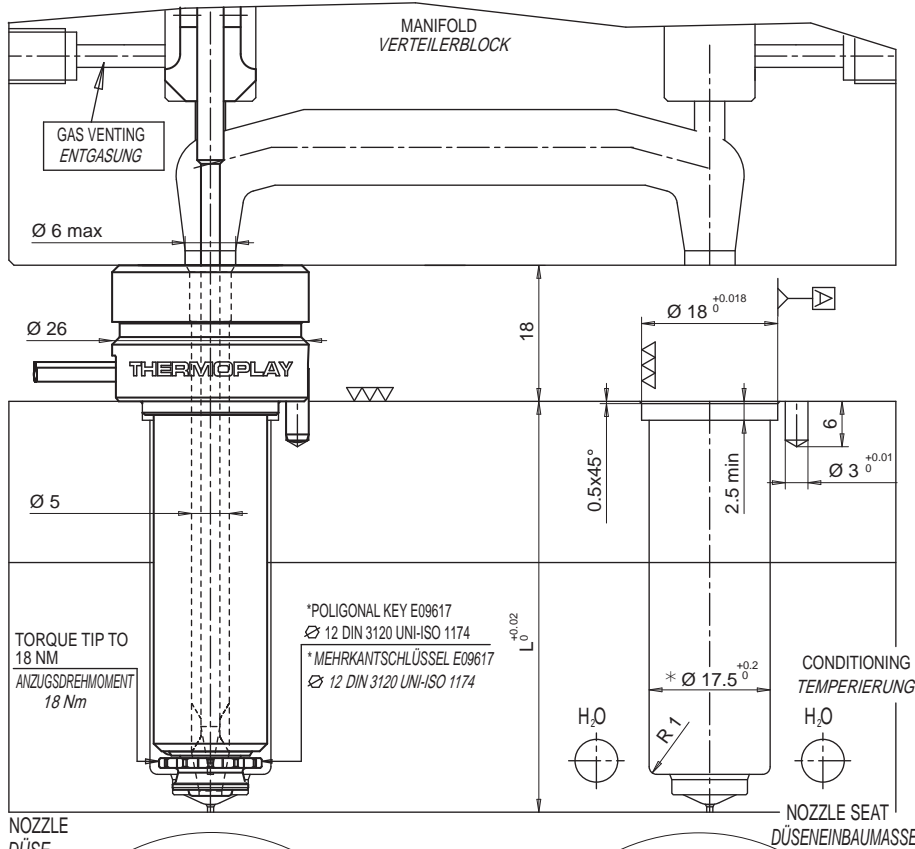
Top heater cable exit - Kabelabgang der Beheizung

Tip type - Düsen Spitze

Grounded thermocouple - Thermofühler geerdet

If non specified, grounded thermocouple is supplied.  
Wenn nicht spezifiziert, wird der geerdete Thermofühler geliefert

FOR SHUT OFF VALVES, SEE PAGES 11.44-11.54 / 11.80-11.84  
NADELVERSCHLUSSSYSTEME SIEHE SEITE 11.44-11.54 / 11.80-11.84



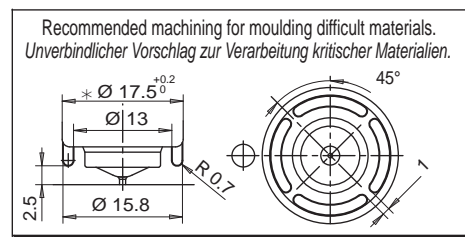
HEATER AND THERMOCOUPLE  
HEIZUNG UND THERMOFÜHLER

HEATER HEIZUNG	White / Weiss Red White Rot Weiss	230 V
THERMOCOUPLE THERMOFÜHLER	Red / Rot Blue / Blau	TC+ TC-

Suffix Zusatzcode	Description / Beschreibung
.. - JG	Grounded thermocouple with J type calibration Geerdeter Thermofühler Typ J
.. - JU	Insulated thermocouple with J type calibration Isolierter Thermofühler Typ J

Anti rotation pin  
Verdrehsicherung

\* Ø16 can be machined on confirmation from the Thermoplay technical department  
\* nach Rücksprache mit der techn. Abteilung ist eine Ausführung mit Ø16 möglich.

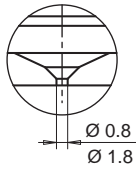


ATTENTION: In the conical shut off seat, if the pin stroke adjustment or length is not correct, it could damage the mould matrix.  
ACHTUNG: Falsche Einstellung der konischen Nadelabdichtung kann eine erhebliche Beschädigung in der Formkavität verursachen.

• BUSHING / VORKAMMERBUCHSE

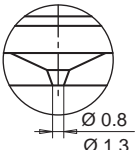
- CYLINDRICAL SHUT OFF BUSHING
- VORKAMMERBUCHSE FÜR ZYLINDRISCHEN NADELVERSCHLUSS

Bushing code Vorkammerbuchse	L
E09686/...	36
E09687/...	46



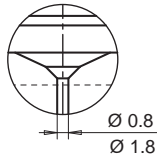
- CONICAL SHUT OFF BUSHING
- VORKAMMERBUCHSE FÜR KONISCHEN NADELVERSCHLUSS

Bushing code Vorkammerbuchse	L
E09910/...	36
E09911/...	46



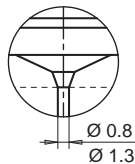
- CYLINDRICAL SHUT OFF BUSHING WITH EXTRA LENGTH
- VORKAMMERBUCHSE FÜR ZYLINDRISCHEN NADELVERSCHLUSS MIT EXTRALÄNGE

Bushing code Vorkammerbuchse	L	Extra L
E09688/..	36	15
E09689/..	46	15



- CONICAL SHUT OFF BUSHING WITH EXTRA LENGTH
- VORKAMMERBUCHSE FÜR KONISCHEN NADELVERSCHLUSS MIT EXTRALÄNGE

Bushing code Vorkammerbuchse	L	Extra L
E09912/..	36	15
E09913/..	46	15

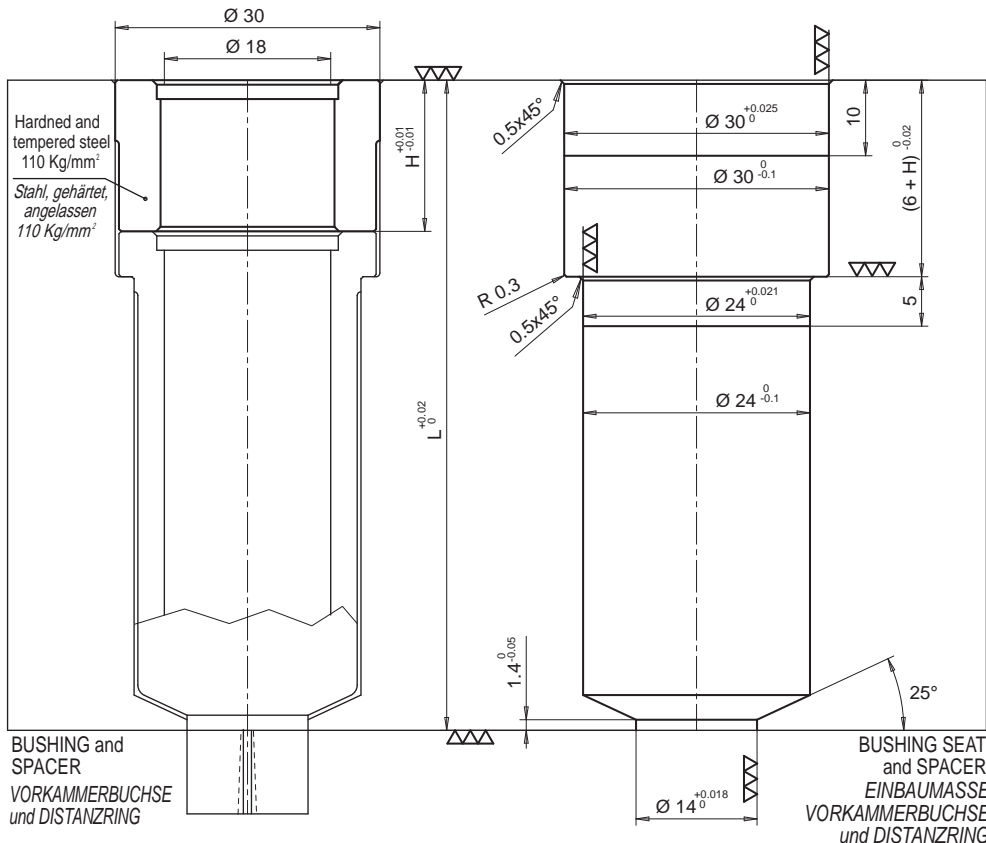


• SPACER / DISTANZRING

Add the necessary spacer code to the bushing code to obtain the correct length.

Einbau Vorkammerbuchse + Distanzring: Zur Festlegung der erforderlichen Gesamtlänge, addieren Sie zur Länge der Vorkammerbuchsen (L) die Stärke des Distanzrings (H)

Spacer code Distanzring	H
E09518	10
E09519	20
E09520	30
E09521	40
E09522	50
E09523	60
E09524	70
E09525	80
E09526	90
E09527	100
E09528	110
E09529	120
E09530	130
E09531	140
E09532	150
E09533	160
E09642	170



THERMOPLAY RESERVES THE RIGHT TO EVALUATE THE FEASIBILITY OF THE GATE DIAMETER WITH RESPECT TO THE EXTRA LENGTH.  
AUSFÜHRUNG KANN AUF ANFRAGE VON THERMOPLAY DURCHFÜHRT WERDEN, VORBEHALTLICH DER TECHNISCHEN REALISIERBARKEIT

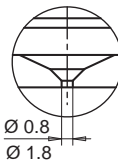
DRAFT ANGLE IS AT CUSTOMERS CHARGE  
KONTURGEBUNG IST VOM KUNDEN ZU ÜBERNEHMEN

Ordering code example / Bestellbeispiel: E09686/09=  
Bushing for nozzle L=36 mm, without extra length and with injection hole 0.9 mm.  
Vorkammerbuchse L=36 ohne Extralänge und mit einem Anspritzdurchmesser von 0.9 mm.

• COOLING BUSHING / TEMPERIERBARE VORKAMMERBUCHSE

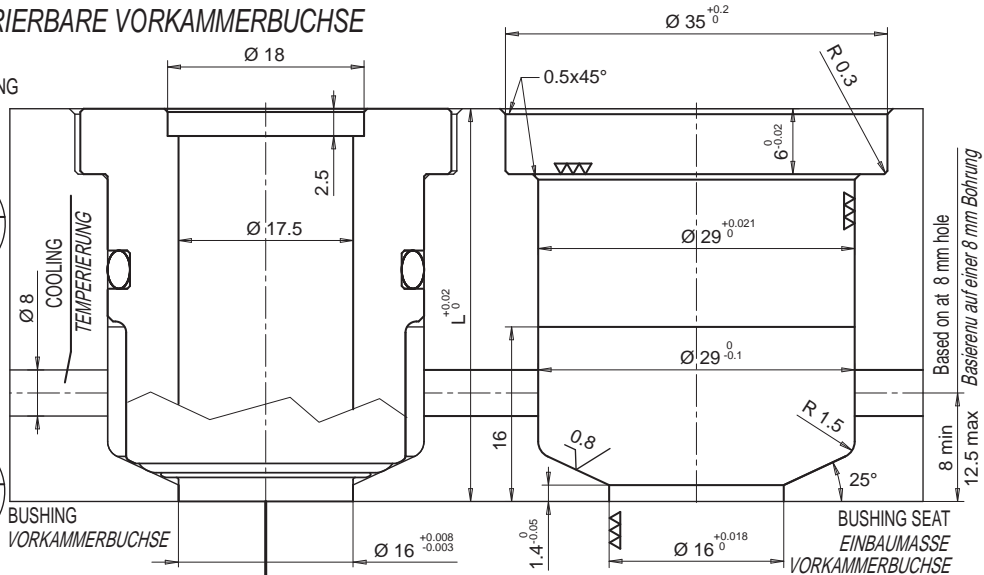
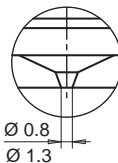
- CYLINDRICAL SHUT OFF COOLING BUSHING
- TEMPERIERBARE VORKAMMERBUCHSE FÜR ZYLINDRISCHEN NADELVERSCHLUSS

Bushing code Vorkammerbuchse	L
E09690/...	36
E09691/...	46



- CONICAL SHUT OFF COOLING BUSHING
- TEMPERIERBARE VORKAMMERBUCHSE FÜR KONISCHEN NADELVERSCHLUSS

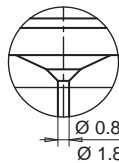
Bushing code Vorkammerbuchse	L
E09918/...	36
E09919/...	46



Conditioning inlet area  
Temperierbereich

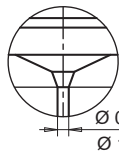
- CYLINDRICAL SHUT OFF COOLING BUSHING WITH EXTRALENGTH
- TEMPERIERBARE VORKAMMERBUCHSE MIT EXTRALÄNGE FÜR ZYLINDRISCHEN NADELVERSCHLUSS

Bushing code Vorkammerbuchse	L	Extra L
E09692/..	36	15
E09693/..	46	15



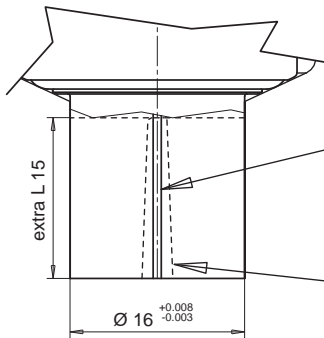
- CONICAL SHUT OFF COOLING BUSHING WITH EXTRALENGTH
- TEMPERIERBARE VORKAMMERBUCHSE MIT EXTRALÄNGE FÜR KONISCHEN NADELVERSCHLUSS

Bushing code Vorkammerbuchse	L	Extra L
E09920/..	36	15
E09921/..	46	15



cylindrical  
zylindrisch

conical  
konisch



Ordering code example / Bestellbeispiel: E09690/09=

Bushing for nozzle L=36 mm, without extra length and with injection hole 0.9 mm.

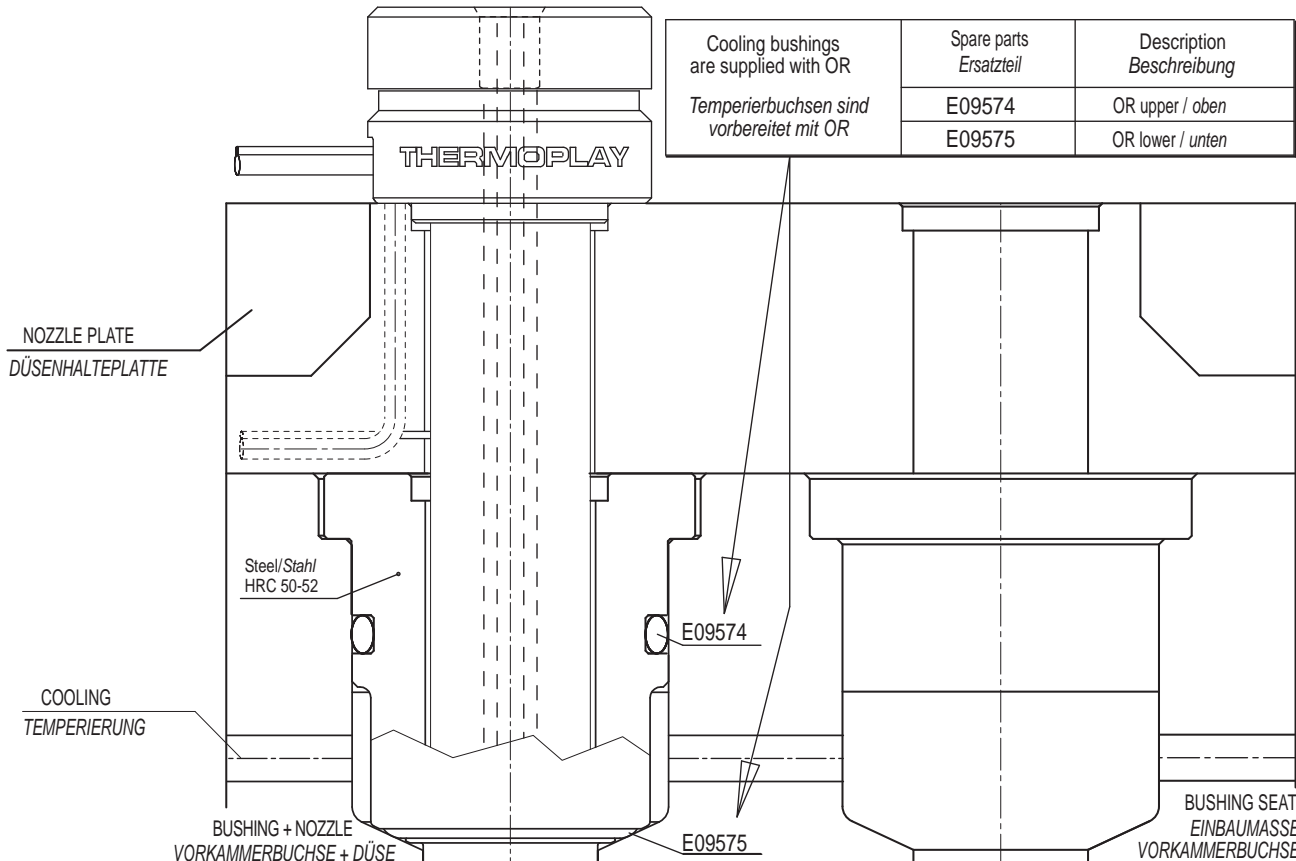
Vorkammerbuchse L=36 ohne Extralänge und mit einem Anspritzdurchmesser von 0.9 mm.

THERMOPLAY RESERVES THE RIGHT TO EVALUATE THE FEASIBILITY OF THE GATE DIAMETER WITH RESPECT TO THE EXTRA LENGTH.

AUSFÜHRUNG KANN AUF ANFRAGE VON THERMOPLAY DURCHFÜHRT WERDEN, VORBEHALTLICH DER TECHNISCHEN REALISIERBARKEIT.

DRAFT ANGLE IS AT CUSTOMERS CHARGE / KONTURGEBUNG IST VOM KUNDEN ZU ÜBERNEHMEN

Spacers are not provided with cooling bushes. Available lengths are 36 and 46 as mentioned above.  
Temperierbare Vorkammerbuchsen werden ohne Distanzringe geliefert. Verfügbare Längen, 36 und 46 mm.



Cooling bushings are supplied with OR Temperierbuchsen sind vorbereitet mit OR	Spare parts Ersatzteil	Description Beschreibung
	E09574	OR upper / oben
	E09575	OR lower / unten