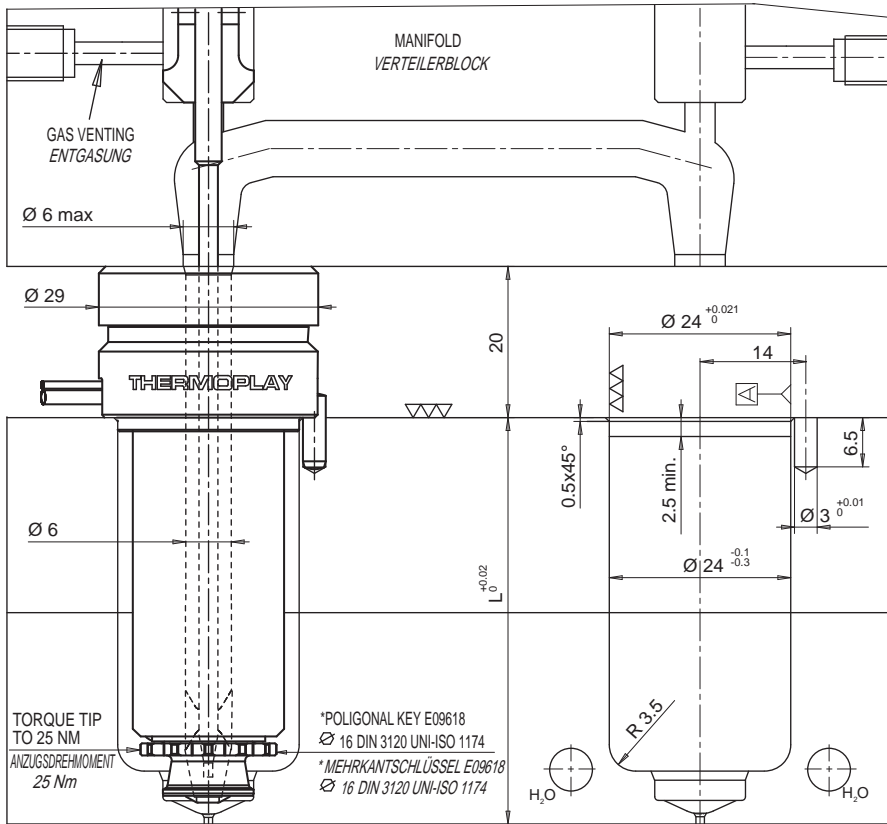


• NOZZLES FOR MULTICAVITY MOLDS / DÜSEN IN VERBINDUNG MIT EINEM VERTEILERBLOCK

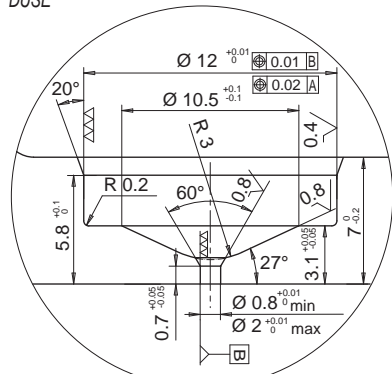
Nozzle code Düse $\varnothing$	L	Heater code Heizung $\varnothing$	Watt	Thermocouple / Thermofühler	
				grounded geerdet	insulated isoliert
F24046-A-3..	46	E09610	200	E05302-F24	E16027-F24
F24056-A-3..	56	E09428	200		
F24066-A-3..	66	E09431	200		
F24076-A-3..	76	E09433	200		
F24086-A-3..	86	E09436	200		
F24096-A-3..	96	E09438	250	E05504-F24	E16029-F24
F24106-A-3..	106	E09441	250		
F24116-A-3..	116	E09443	250		
F24126-A-3..	126	E09446	250		
F24136-A-3..	136	E09448	270		
F24146-A-3..	146	E09451	270	E05917-F24	E16030-F24
F24156-A-3..	156	E09453	300		
F24166-A-3..	166	E09456	300		
F24176-A-3..	176	E09458	350		
F24186-A-3..	186	E09461	350		
F24196-A-3..	196	E09463	350	E05913-F24	E16031-F24
F24206-A-3..	206	E09465	350		

FOR SHUT OFF VALVES, SEE PAGES 11.44-54 / 11.80-84  
NADELVERSCHLUSSSYSTEME SIEHE SEITE 11.44-54 / 11.80-84

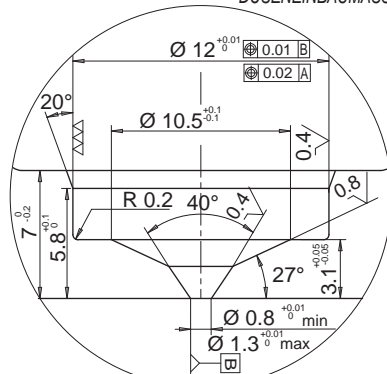


NOZZLE  
DÜSE

NOZZLE SEAT  
DÜSENEINBAUMASSE



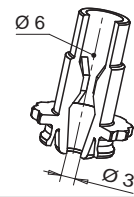
PIN SHUT OFF SEAT CYLINDRIC  
ZYLINDRISCHE NADELABDICHTUNG



PIN SHUT OFF SEAT CONICAL  
KONISCHE NADELABDICHTUNG

TIP  
DÜSENSPITZE

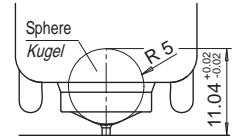
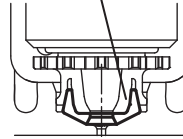
Code tip  
Düsen spitze  $\varnothing$   
**E18186**



COLOUR CHANGE BUSHING  
VORKAMMERBUCHSE FÜR FARBWECHSEL

Code  
 $\varnothing$   
**E18208**

Variation on the seat with  
colour change bushing:  
Einbaumaße der  
Vorkammerbuchse  
für Farbwechsel



Ordering code example:

Bestellbeispiel:

**F 24 096-A-3-JG**

Nozzle - Düse  $\varnothing$

Length - Länge

Top heater cable exit

Kabelabgang der Beheizung

Tip type - Düsen spitze

Grounded thermocouple - Thermofühler geerdet

If non specified, grounded thermocouple is supplied.

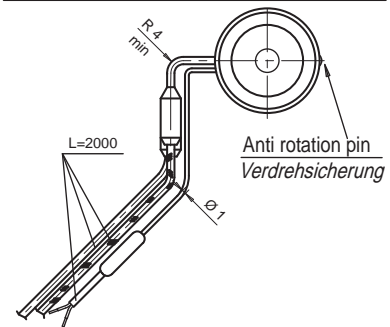
Wenn nicht spezifiziert, wird der geerdete Thermofühler geliefert

HEATER AND THERMOCOUPLE  
HEIZUNG UND THERMOFÜHLER

HEATER HEIZUNG	White / Weiss Red White Rot Weiss	230 V
-------------------	---	-------

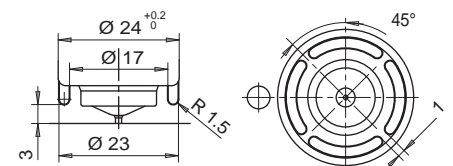
THERMOCOUPLE THERMOFÜHLER	Red / Rot	TC+
	Blue / Blau	TC-

Suffix Zusatzcode	Description / Beschreibung
.. - JG	Grounded thermocouple with J type calibration Geerdeter Thermofühler Typ J.
.. - JU	Insulated thermocouple with J type calibration Isolierter Thermofühler Typ J



Recommended machining for moulding difficult materials.

Unverbindlicher Vorschlag zur Verarbeitung kritischer Materialien.



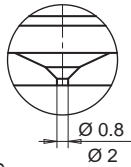
ATTENTION: In the conical shut off seat, if the pin stroke adjustment or length is not correct, it could damage the mould matrix.

ACHTUNG: Falsche Einstellung der konischen Nadelabdichtung kann eine erhebliche Beschädigung in der Formkavität verursachen.

• BUSHING / VORKAMMERBUCHSE

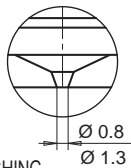
- CYLINDRICAL SHUT OFF BUSHING
- VORKAMMERBUCHSE FÜR ZYLINDRISCHEN NADELVERSCHLUSS

Bushing code Vorkammerbuchse	L
E09841/...	46
E09842/...	56



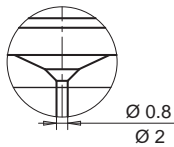
- CONICAL SHUT OFF BUSHING
- VORKAMMERBUCHSE FÜR KONISCHEN NADELVERSCHLUSS

Bushing code Vorkammerbuchse	L
E09922/...	46
E09923/...	56



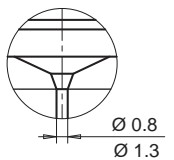
- CYLINDRICAL SHUT OFF BUSHING WITH EXTRA LENGTH
- VORKAMMERBUCHSE FÜR ZYLINDRISCHEN NADELVERSCHLUSS MIT EXTRALÄNGE

Bushing code Vorkammerbuchse	L	Extra L
E09843/...	46	15
E09844/...	56	15



- CONICAL SHUT OFF BUSHING WITH EXTRA LENGTH
- VORKAMMERBUCHSE FÜR KONISCHEN NADELVERSCHLUSS MIT EXTRALÄNGE

Bushing code Vorkammerbuchse	L	Extra L
E09924/...	46	15
E09925/...	56	15

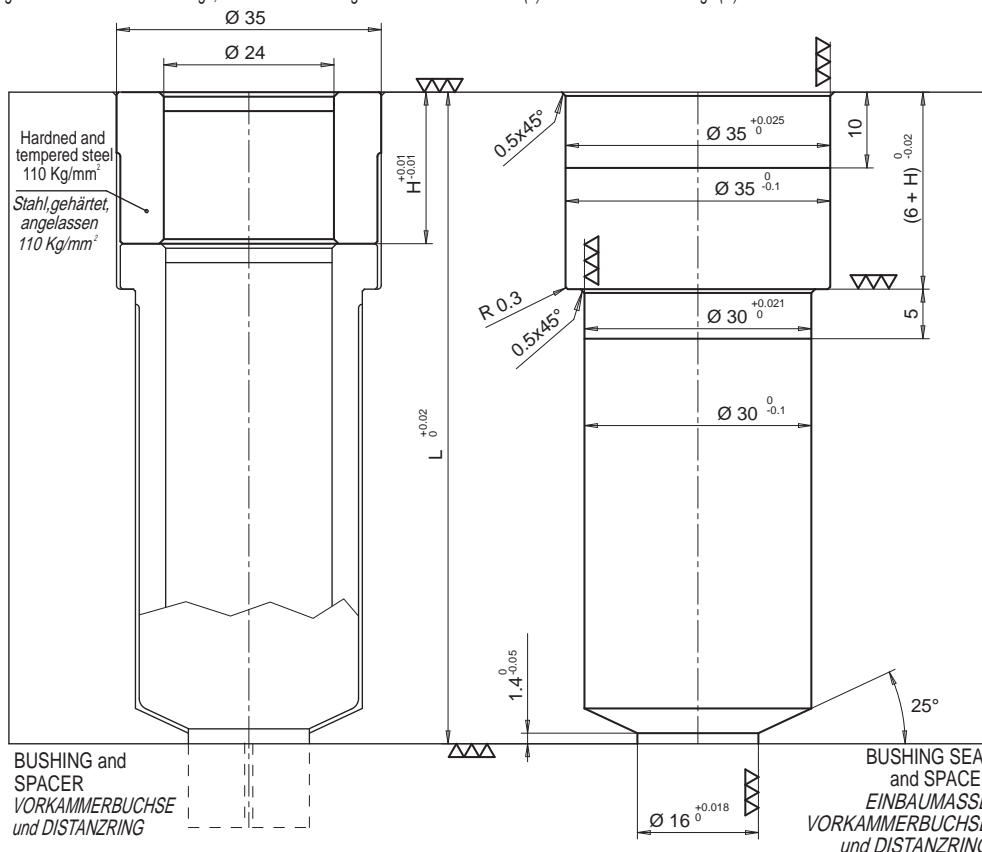


• SPACER / DISTANZRING

Add the necessary spacer code to the bushing code to obtain the correct length.

Einbau Vorkammerbuchse + Distanzring: Zur Festlegung der erforderlichen Gesamtlänge, addieren Sie zur Länge der Vorkammerbuchsen (L) die Stärke des Distanzrings (H)

Spacer code Distanzring	H
E09579	10
E09580	20
E09581	30
E09582	40
E09583	50
E09584	60
E09585	70
E09586	80
E09587	90
E09588	100
E09589	110
E09590	120
E09591	130
E09592	140
E09593	150
E09643	160



BUSHING and SPACER  
VORKAMMERBUCHSE und DISTANZRING

BUSHING SEAT and SPACER  
EINBAUMASSE VORKAMMERBUCHSE und DISTANZRING

THERMOPLAY RESERVES THE RIGHT TO EVALUATE THE FEASIBILITY OF THE GATE DIAMETER WITH RESPECT TO THE EXTRA LENGTH.

AUSFÜHRUNG KANN AUF ANFRAGE VON THERMOPLAY DURCHFÜHRT WERDEN, VORBEHALTLICH DER TECHNISCHEN REALISIERBARKEIT.

Ordering code example / Bestellbeispiel: E09841/09=

Bushing for nozzle L=46 mm, without extra length and with injection hole 0.9 mm.  
Vorkammerbuchse L=46 ohne Extralänge und mit einem Anspritzdurchmesser von 0.9 mm.

DRAFT ANGLE IS AT CUSTOMERS CHARGE  
KONTURGEBUNG IST VOM KUNDEN ZU ÜBERNEHMEN

