

• SINGLE NOZZLE / EINZELDÜSE

Nozzle code Düse	L	Heater code Heizung	Watt	Thermocouple / Thermofühler	
				grounded geerdet	insulated isoliert
F611036-1/S0..	36	E06808	100	E06804	E15933
F611046-1/S0..	46	E06699	100	E06805	E15934
F611056-1/S0..	56	E09355	100	E09351	E15935
F611066-1/S0..	66	E09358	100		
F611076-1/S0..	76	E09360	100		
F611086-1/S0..	86	E09362	100	E09353	E15938
F611096-1/S0..	96	E09365	100		
F611106-1/S0..	106	E09367	100		
F611116-1/S0..	116	E09369	100	E15631	E15941
F611126-1/S0..	126	E09372	100		
F611136-1/S0..	136	E09374	100	E15632	E15943
F611146-1/S0..	146	E09376	100		

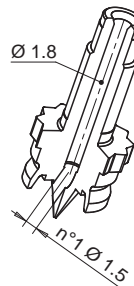
☐ = Nozzle with spiral heater
Düse mit Wendelrohrpatrone

Code	R	WxP
..S001	0	
..S002	1/2"	
..S003	19.5	
..S004	40	
..S005		Ø14x21
..S006		Ø16x21

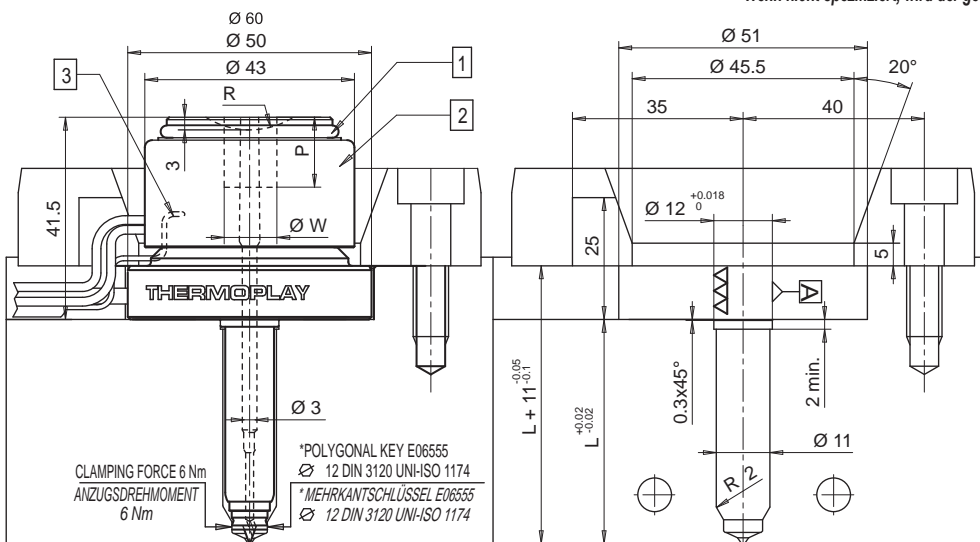
Example of order: **F 6 11 146-1/S004 -JG**
 Bestellbeispiel:
 Single nozzle - Einzeldüse
 Nozzle - Düse
 Length - Länge
 Tip type - Düsenspitze
 40 mm spheric radius injection bushing
 Angießbuchse krugel R 40 mm
 Grounded thermocouple - Thermofühler geerdet

TIP / DÜSENSPITZE

Tip code
Düsenspitze
E06802



If non specified, grounded thermocouple is provided.
Wenn nicht spezifiziert, wird der geerdete Thermofühler geliefert

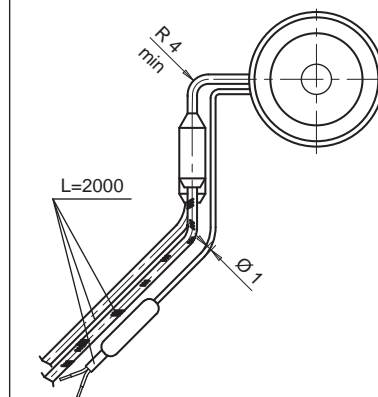


NOZZLE
DÜSE

NOZZLE SEAT
DÜSENEINBAUMASSE

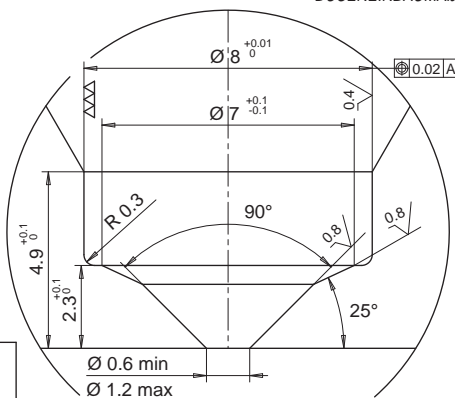
HEATER AND THERMOCOUPLE
HEIZUNG UND THERMOFÜHLER

HEATER HEIZUNG	White / Weiss Red White Rot Weiss	230 V
THERMOCOUPLE THERMOFÜHLER	Red / Rot Blue / Blau	TC+ TC-
Suffix Zusatzcode	Description / Beschreibung	
.. - JG	Grounded thermocouple with J type calibration Geerdeter Thermofühler Typ J.	
.. - JU	Insulated thermocouple with J type calibration Isolierter Thermofühler Typ J	



Suggested for materials not stiffened such as PP, PE and PS. For other material types consult Thermoplay's technical support. It is not advisable for moulding with materials stiffened with abrasive fibres.

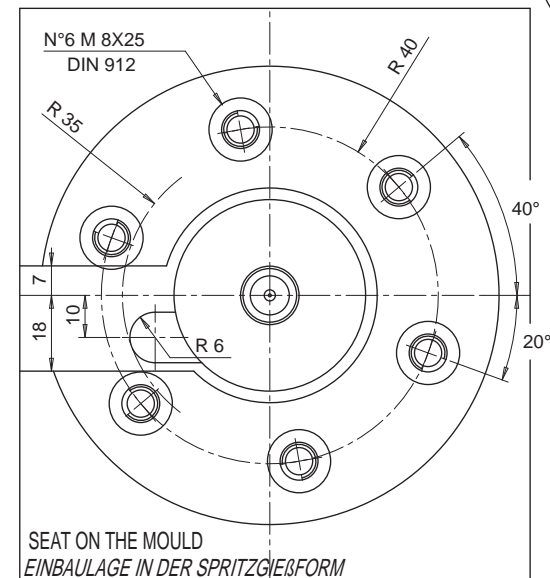
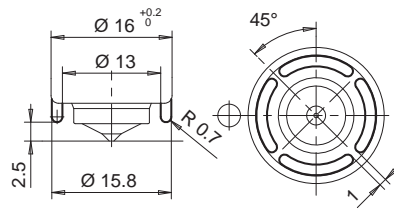
Empfohlen für die Materialien PP-PE und PS unverstärkt. Für andere Materialien wenden Sie sich an den technischen Kundendienst Thermoplay. (Nicht empfohlen für das Formpressen von gefüllten, verstärkten Materialien).



Injection diameter is approximate and could change depending on the injected volume of thermoplastic material and on the part wall thickness.
Der Durchmesser steht in Abhängigkeit des Volumens und der Materialstärke des Bauteils.

Suggested optional machining for plastic material with critical moulding.

Unverbindlicher Vorschlag zur Verarbeitung kritischer Materialien.



SEAT ON THE MOULD
EINBAULAGE IN DER SPRITZGIEßFORM

SPARE PARTS / ERSATZTEILE

<p>1 SEAL RING FOR HEATER BAND JUSTIERRING FÜR HEIZBAND</p> <p>Code E09062</p>	<p>2 HEAD HEATER 230 V DÜSENKOPFHEIZUNG 230 V</p> <p>Code E09040 400 W</p> <p>Brown / Braun Brown-Black Braun-Schwarz</p> <p>230 V</p>	<p>3 HEAD THERMOCOUPLE THERMOFÜHLER KOPF</p> <p>Code E07033</p> <p>Red / Rot + Blue / Blau -</p>
--	--	--