

• SINGLE NOZZLE / EINZELDÜSE

Nozzle code / Düse		L	Heater code Heizung	Watt	Thermocouple Thermofühler
with tip / Düsenspitze	with tip / Düsenspitze				
F616036-1/S0...	F616036-1MD/S0...	36	E09394	200	E05302-F16
F616046-1/S0...	F616046-1MD/S0...	46	E09395	200	
F616056-1/S0...	F616056-1MD/S0...	56	E09310	200	
F616066-1/S0...	F616066-1MD/S0...	66	E09311	200	
F616076-1/S0...	F616076-1MD/S0...	76	E09312	200	
F616086-1/S0...	F616086-1MD/S0...	86	E09313	200	
F616096-1/S0...	F616096-1MD/S0...	96	E09314	200	
F616106-1/S0...	F616106-1MD/S0...	106	E09315	200	
F616116-1/S0...	F616116-1MD/S0...	116	E09316	200	
F616126-1/S0...	F616126-1MD/S0...	126	E09317	200	
F616136-1/S0...	F616136-1MD/S0...	136	E09318	220	E05504-F16
F616146-1/S0...	F616146-1MD/S0...	146	E09319	220	
F616156-1/S0...	F616156-1MD/S0...	156	E09320	220	
F616166-1/S0...	F616166-1MD/S0...	166	E09321	220	
F616176-1/S0...	F616176-1MD/S0...	176	E09322	235	
F616186-1/S0...	F616186-1MD/S0...	186	E09323	235	E05917-F16
F616196-1/S0...	F616196-1MD/S0...	196	E09324	235	
F616206-1/S0...	F616206-1MD/S0...	206	E09325	235	
					E05913-F16

Code	R	WxP
..S001	0	
..S002	1/2"	
..S003	19.5	
..S004	40	
..S005		Ø14x21
..S006		Ø16x21

Example of order : **F 6 16 146-1/S004**

Bestellbeispiel:

Single nozzle - Einzeldüse

Nozzle - Düse

Length - Länge

Tip type - Düsenspitze

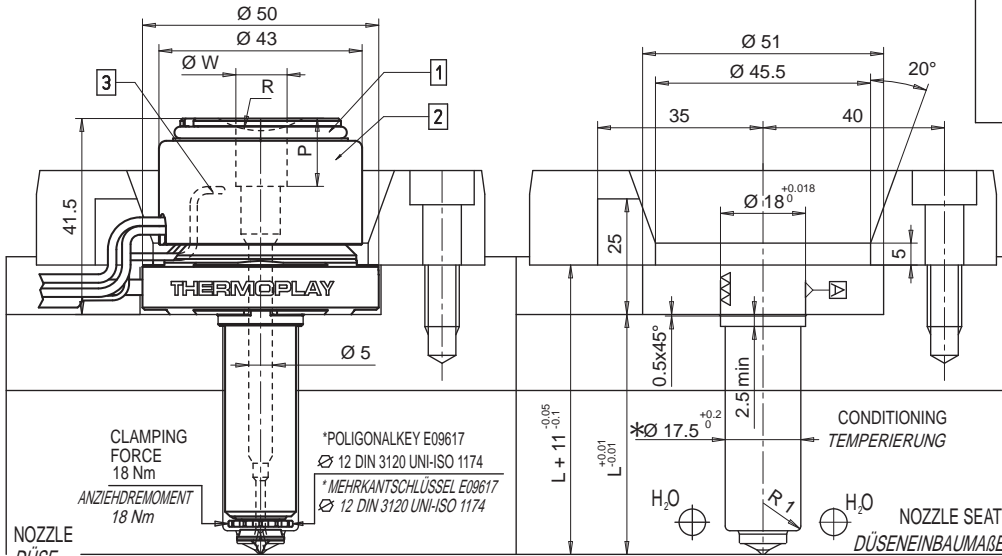
40 mm spheric radius injection bushing

Angießbuchse krugel R 40 mm

COLOUR CHANGE BUSHING
VORKAMMERBUCHSE FÜR FARBWECHSEL

Variation on the seat with colour change bushing:
Einbaumaße der Vorkammerbuchse für Farbwechsel

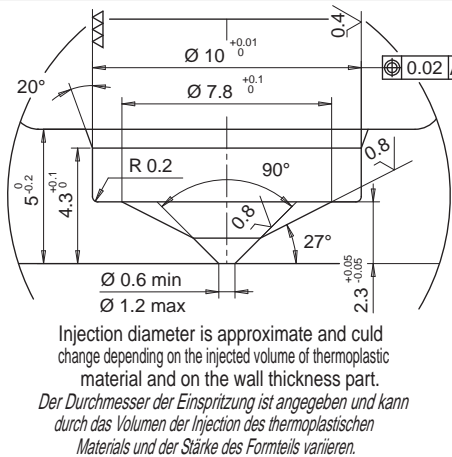
Code **E09392**



TIP / DÜSENSPITZE

	Code /
1 For materials not stiffened Für ungefüllte, unverstärkte Materialien	E09252
1MD For reinforced materials Für gefüllte, verstärkte Materialien	E09348

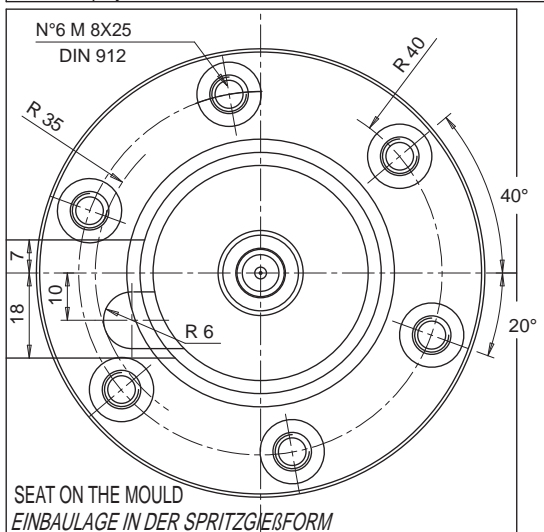
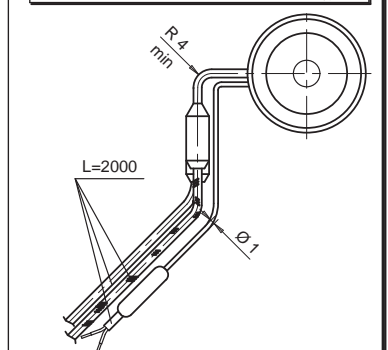
Suggested optional machining for plastic material with critical moulding.
Zur facultativen Bearbeitung der Einspritzung des thermoplastischen Formpressens und kritischen Durchdurchführung werden Sie sich an Thermoplay.



HEATER AND THERMOCOUPLE
HEIZUNG UND THERMOFÜHLER

HEATER HEIZUNG	White / Weiss Red White Rot Weiss	230 V
THERMOCOUPLE THERMOFÜHLER	Red / Rot Blue / Blau	TC+ TC-

Grounded thermocouple with J type calibration
Die Masse des Thermofühlers ist zusammen mit dem Type J.



SPARE PARTS / ERSATZTEILE

<p>1 SEAL RING FOR HEATER BAND JUSTIERRING FÜR HEIZBAND</p> <p>Code E09062</p>	<p>2 HEAD HEATER 230 V DÜSENKOPFHEIZUNG 230 V</p> <p>Code E09040 400 W</p> <p>Brown / Braun Brown-Black Braun-Schwarz</p> <p>230 V</p>	<p>3 HEAD THERMOCOUPLE THERMOFÜHLER KOPF</p> <p>Code E07033</p> <p>Red / Rot + Blue / Blau -</p>
---	---	---

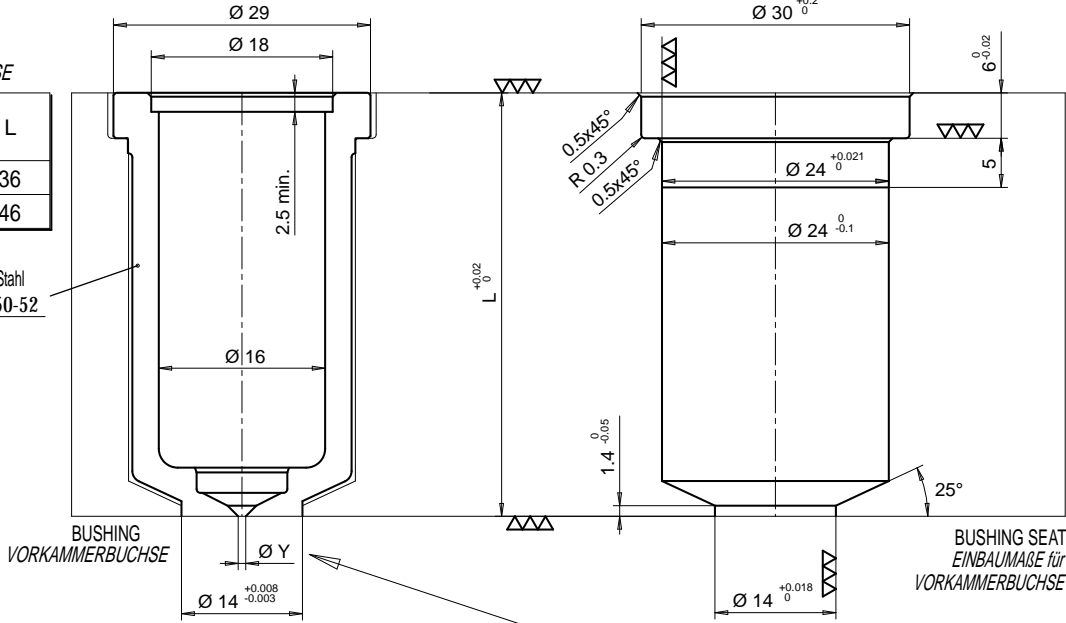
* it is possible to execute Ø16 by requesting to Thermoplay technical department.
* mit Absprache des technischen Service ist eine Ausführung Ø16 mm möglich.

• BUSHING / VORKAMMERBUCHSE

- BUSHING
- VORKAMMERBUCHSE

Bushing code Vorkammerbuchse	L
E09505/...	36
E09506/...	46

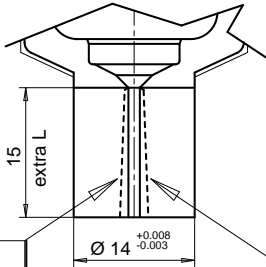
steel / Stahl
HRC 50-52



- BUSHING WITH EXTRA LENGTH
- VORKAMMERBUCHSE MIT EXTRALÄNGE

Bushing code Vorkammerbuchse	L	Extra L
E09507/...	36	15
E09508/...	46	15

DRAFT ANGLE IS AT CUSTOMER CHARGE
DIE HERAUSGEBENE FORM VON DEN KUNDEN



EXECUTION AVAILABLE ON REQUEST WHEN ORDERING. THERMOPLAY THERMOPLAY RESERVE THE RIGHT TO VALUE THE FEASIBILITY OF THE INJECTION HOLE RESPECT TO THE HEIGHT OF THE EXTRA LENGTH

AUSFÜHRUNG KANN AUFANFRAGE VON THERMOPLAY DURCHFÜHRT WERDEN, VORBEHALTLICH DER TECHNISCHEN REALISIERBARKEIT

Y injection hole Y Anspritzbohrung	
Ø	Suffix Zusatzcode
0.6	06
0.7	07
0.8	08
0.9	09
1.0	10
1.1	11
1.2	12

Example of order: E09505/09 =

Bushing for nozzle total length (L) 36 mm, without extra length and with injection hole 0.9 mm.

Beistellbeispiel: E09505/09 =

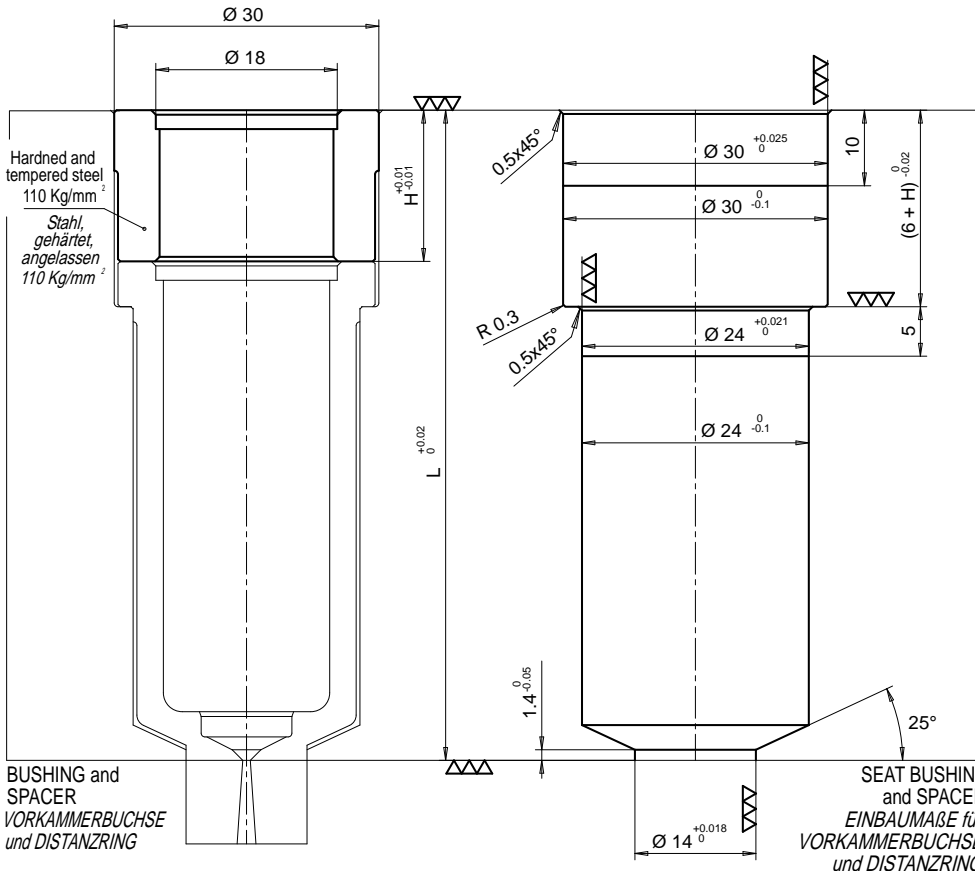
Vorkammerbuchse L=36 ohne Extralänge und mit einem Anspritzdurchmesser von 0,9 mm.

• SPACER / DISTANZRING

Add the necessary spacer code to the bushing code (E09505, E09506, E09507 and E09508) to obtain the correct length.

Einbau Vorkammerbuchse + Distanzring: Zur Festlegung der erforderlichen Gesamtlänge addieren Sie zur Länge der Vorkammerbuchse (L) die Stärke des Distanzrings (H)

Spacer code Distanzring	H
E09518	10
E09519	20
E09520	30
E09521	40
E09522	50
E09523	60
E09524	70
E09525	80
E09526	90
E09527	100
E09528	110
E09529	120
E09530	130
E09531	140
E09532	150
E09533	160
E09642	170



BUSHING and SPACER
VORKAMMERBUCHSE und DISTANZRING

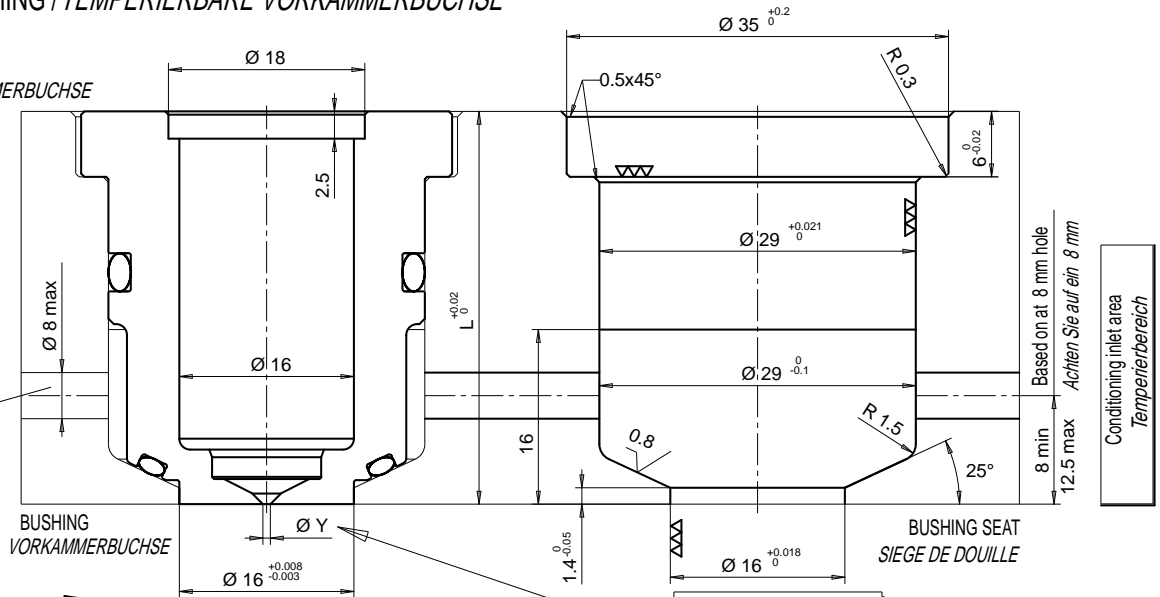
SEAT BUSHING and SPACER
EINBAUMAßE für VORKAMMERBUCHSE und DISTANZRING

• CONDITIONED BUSHING / TEMPERIERBARE VORKAMMERBUCHSE

- CONDITIONED BUSHING
- TEMPERIERBARE VORKAMMERBUCHSE

Bushing code Vorkammerbuchse	L
E09568/...	36
E09569/...	46

CONDITIONING
TEMPERIERUNG

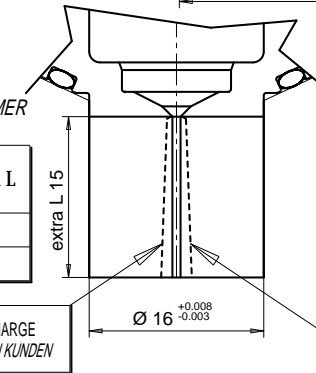


Conditioning inlet area
Temperierbereich

- CONDITIONED BUSHING WITH EXTRA LENGTH
- TEMPERIERBARE VORKAMMER MIT EXTRALÄNGE

Bushing code Vorkammerbuchse	L	Extra L
E09570/...	36	15
E09571/...	46	15

DRAFT ANGLE IS AT CUSTOMER CHARGE
DIE HERAUSGEBENE FORM VON DEN KUNDEN

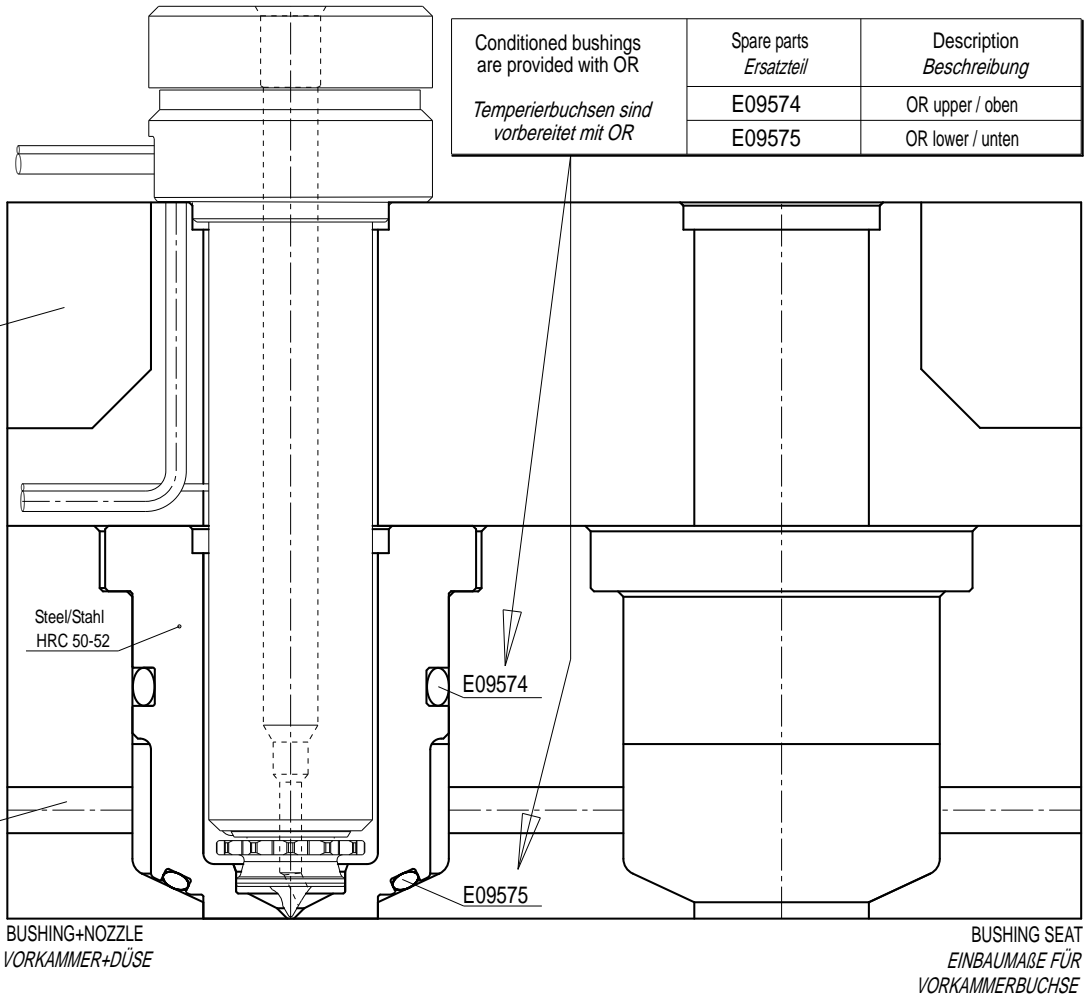


EXECUTION AVAILABLE ON REQUEST WHEN ORDERING. THERMOPLAY THERMOPLAY RESERVE THE RIGHT TO VALUE THE FEASIBILITY OF THE INJECTION HOLE RESPECT TO THE HEIGHT OF THE EXTRA LENGTH
AUSFÜHRUNG KANN AUF ANFRAGE VON THERMOPLAY DURCHFÜHRT WERDEN, VORBEHALTLICH DER TECHNISCHEN REALISIERBARKEIT

Y injection hole Y trou d'injection	
Ø	Suffix Zusatzcode
0.6	06
0.7	07
0.8	08
0.9	09
1.0	10
1.1	11
1.2	12

Example of order: E09568/09 =
Bushing for nozzle total length (L) 36 mm, without extra length and with injection hole 0.9 mm.
Bestellbeispiel: E09568/09 =
Vorkammerbuchse L=36, ohne Extralänge und mit einem Anspritzdurchmesser von 0.9 mm

Spacer are not provided with conditioned bushings. Available lengths are 36 and 46 as above mentioned.
Temperierbare Vorkammerbuchsen werden ohne Distanzstücke geliefert. Verfügbare Längen, 36 und 46 mm.



Conditioned bushings are provided with OR Temperierbuchsen sind vorbereitet mit OR	Spare parts Ersatzteil	Description Beschreibung
	E09574	OR upper / oben
	E09575	OR lower / unten

BUSHING+NOZZLE
VORKAMMER+DÜSE

BUSHING SEAT
EINBAUÄSSE FÜR
VORKAMMERBUCHSE

CONDITIONING
TEMPERIERUNG