

• SINGLE NOZZLE / EINZELDÜSE

Nozzle code / Düse		L	Heater code Heizung	Watt	Thermocouple Thermofühler	
with tip / Düsenspitze	with tip / Düsenspitze					
F632056-1	F632056-1MD	56	E09790	270	E05302-F32	
F632066-1	F632066-1MD	66	E09791	270		
F632076-1	F632076-1MD	76	E09792	320		
F632086-1	F632086-1MD	86	E09793	320		
F632096-1	F632096-1MD	96	E09794	320		E05504-F32
F632106-1	F632106-1MD	106	E09795	370		
F632116-1	F632116-1MD	116	E09796	370		
F632126-1	F632126-1MD	126	E09797	370		
F632136-1	F632136-1MD	136	E09798	420		
F632146-1	F632146-1MD	146	E09799	420	E05917-F632	
F632156-1	F632156-1MD	156	E09800	420		
F632166-1	F632166-1MD	166	E09801	460		
F632176-1	F632176-1MD	176	E09802	460		
F632186-1	F632186-1MD	186	E09803	460		E05913-F32
F632196-1	F632196-1MD	196	E09804	490		
F632206-1	F632206-1MD	206	E09805	490		
F632216-1	F632216-1MD	216	E09806	490		
F632226-1	F632226-1MD	226	E09807	520	E05933-F32	
F632236-1	F632236-1MD	236	E09808	520		
F632246-1	F632246-1MD	246	E09809	520		
F632256-1	F632256-1MD	256	E09810	520		

Code	R	WxP
../S001	0	
../S002	1/2"	
../S003	19.5	
../S004	40	
../S005		Ø14x21
../S006		Ø16x21

Example of order : **F 6 32 146-1/S004**

Bestellbeispiel:

Singlenozzle - Einzeldüse

Nozzle - Düse

Length - Länge

Tip type - Düsenspitze

40 mm spheric radius injection bushing

Angießbuchse krugel R 40 mm

COLOUR CHANGE BUSHING
VORKAMMERBUCHSE FÜR FARBWECHSEL

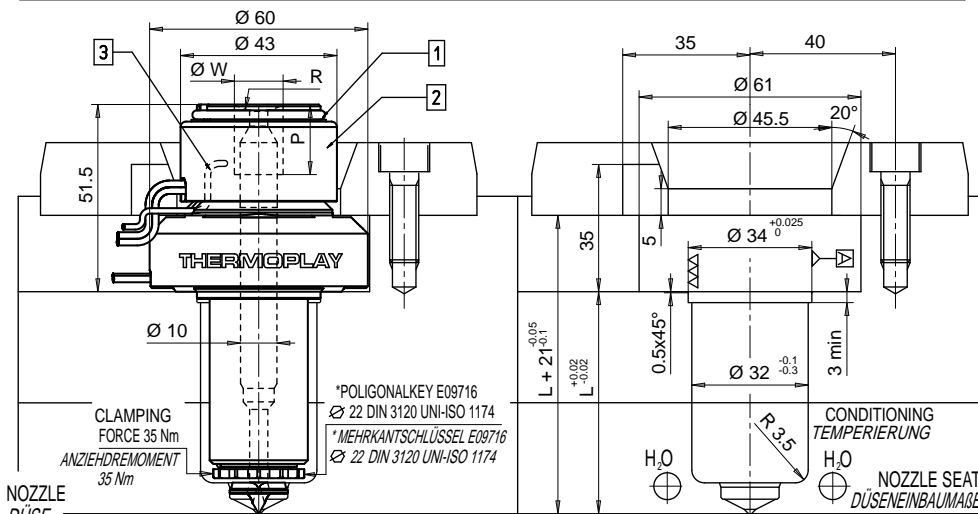
Variation on the seat with colour change bushing:
Einbaumaße der Vorkammerbuchse für Farbwechsel

Code **E15222**

10.99 ±0.05

R 5

Sphere Kugel



TIP / DÜSENSPITZE

	Code
1 For materials not stiffened Für ungefüllte, unverstärkte Materialien	E09851
1MD For reinforced materials Für gefüllte, verstärkte Materialien	E09853

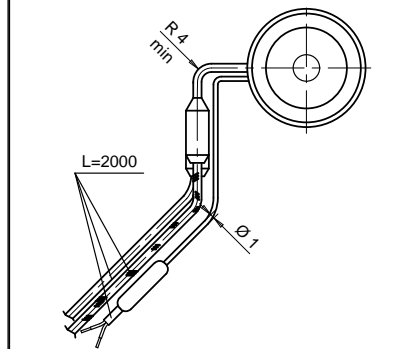
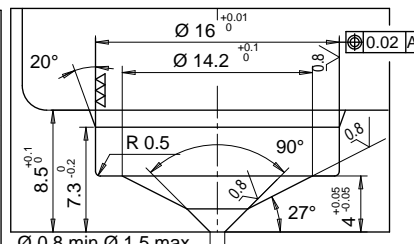
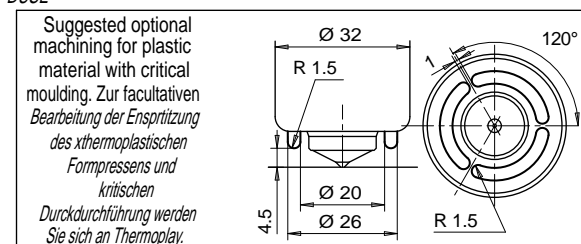
Ø 5

Ø 2.3

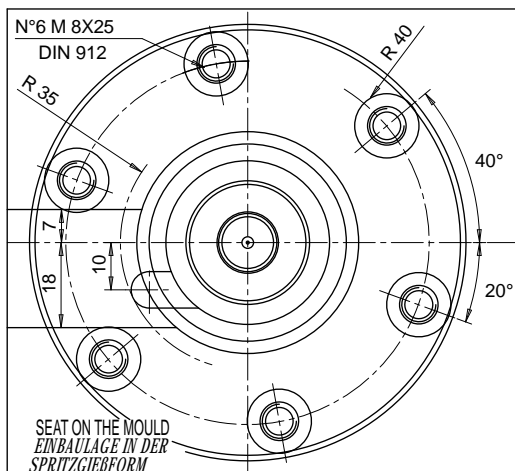
HEATER AND THERMOCOUPLE
HEIZUNG UND THERMOFÜHLER

HEATER HEIZUNG	White / Weiss Red White Rot Weiss	230 V
THERMOCOUPLE THERMOFÜHLER	Red / Rot Blue / Blau	TC+ TC-

Grounded thermocouple with J type calibration
Die Masse des Thermoelementes ist zusammen mit dem Type J.



Injection diameter is approximate and culd change depending on the injected volume of thermoplastic material and on the wall thickness part.
Der Durchmesser der Einspritzung ist angegeben und kann durch das Volumen der Injection des thermoplastischen Materials und der Stärke des Formteils variieren.



SPARE PARTS / ERSATZTEILE

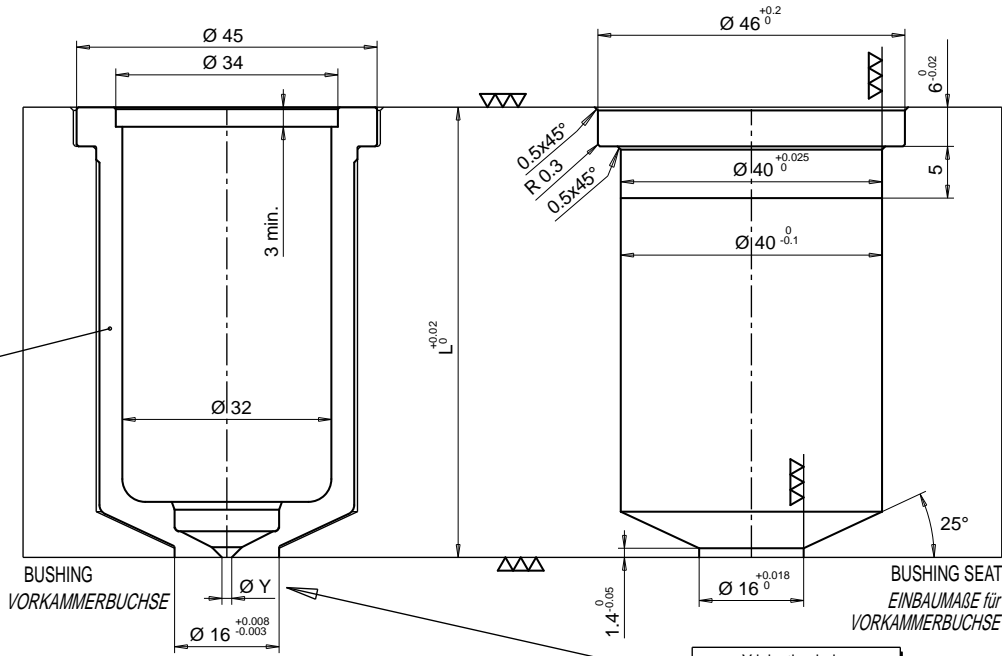
<p>1 SEAL RING FOR HEATER BAND JUSTIERRING FÜR HEIZBAND</p> <p>Code E09062</p> <p>Ø 36.5</p> <p>2.5</p>	<p>2 HEAD HEATER 230 V DÜSENKOPFHEIZUNG 230 V</p> <p>Code E09040 400 W</p> <p>Brown / Braun Brown-Black Braun-Schwarz</p> <p>230 V</p>	<p>3 HEAD THERMOCOUPLE THERMOFÜHLER KOPF</p> <p>Code E07033</p> <p>Red / Rot +</p> <p>Blue / Blau -</p>
--	---	--

• BUSHING / VORKAMMERBUCHSE

- BUSHING
- VORKAMMERBUCHSE

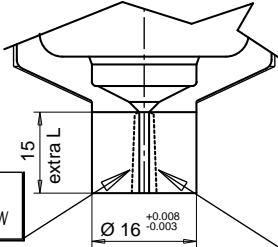
Bushing code Vorkammerbuchse	L
E09892/...	56
E09893/...	66

steel/Stahl
HRC 50-52



- BUSHING WITH EXTRA LENGTH
- VORKAMMERBUCHSE MIT EXTRALÄNGE

Code Bushing Vorkammerbuchse	L	Extra L
E09894/...	56	15
E09895/...	66	15



DRAFT ANGLE IS AT CUSTOMER CHARGE
DIE HERAUSGEBEBENE FORM VON DEN KUNDEN

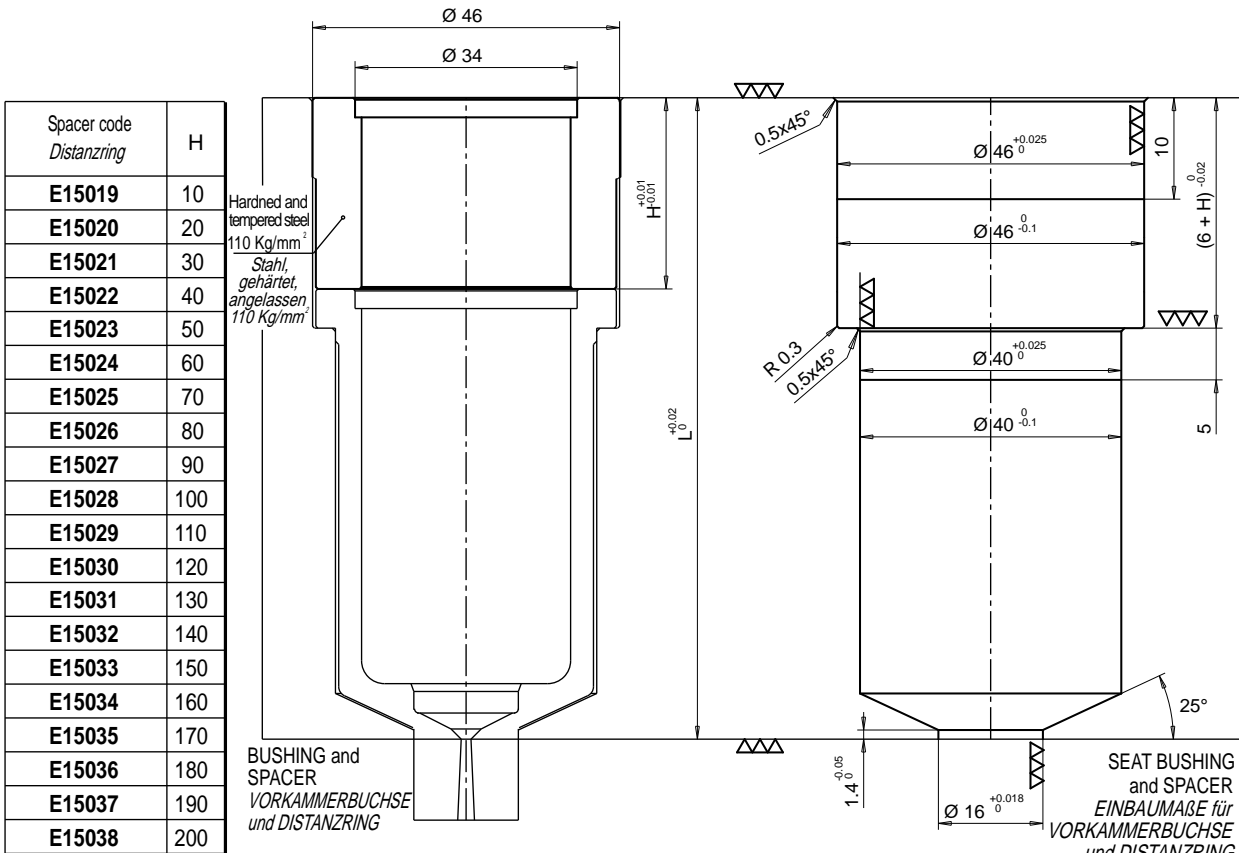
EXECUTION AVAILABLE ON REQUEST WHEN ORDERING. THERMOPLAY THERMOPLAY RESERVE THE RIGHT TO VALUE THE FEASIBILITY OF THE INJECTION HOLE RESPECT TO THE HEIGHT OF THE EXTRA LENGTH
AUSFÜHRUNG KANN AUF ANFRAGE VON THERMOPLAY DURCHFÜHRT WERDEN, VORBEHALTLICH DER TECHNISCHEN REALISIERBARKEIT

Y injection hole Y Anpritzbohrung	
Ø Y	Suffix Zusatzcode
0.8	08
0.9	09
1.0	10
1.1	11
1.2	12
1.3	13
1.4	14
1.5	15

Example of order: E09892/09 =
Bushing for nozzle total length (L) 56 mm, without extralength and with injection hole 0.9 mm.
Beispielbeispiel: E09892/09 =
Vorkammerbuchse L=56 ohne Extralänge und mit einem Anpritzdurchmesser von 0,9 mm.

• SPACER / DISTANZRING

Add the necessary spacer code to the bushing code (E09892, E09893, E09894 and E09895) to obtain the correct length.
Einbau Vorkammerbuchse + Distanzring: Zur Festlegung der erforderlichen Gesamtlänge addieren Sie zur Länge der Vorkammerbuchse (L) die Stärke des Distanzrings (H)



Spacer code Distanzring	H
E15019	10
E15020	20
E15021	30
E15022	40
E15023	50
E15024	60
E15025	70
E15026	80
E15027	90
E15028	100
E15029	110
E15030	120
E15031	130
E15032	140
E15033	150
E15034	160
E15035	170
E15036	180
E15037	190
E15038	200

Hardened and tempered steel
110 Kg/mm²
Stahl, gehärtet, angelassen, 110 Kg/mm²

BUSHING and SPACER
VORKAMMERBUCHSE und DISTANZRING

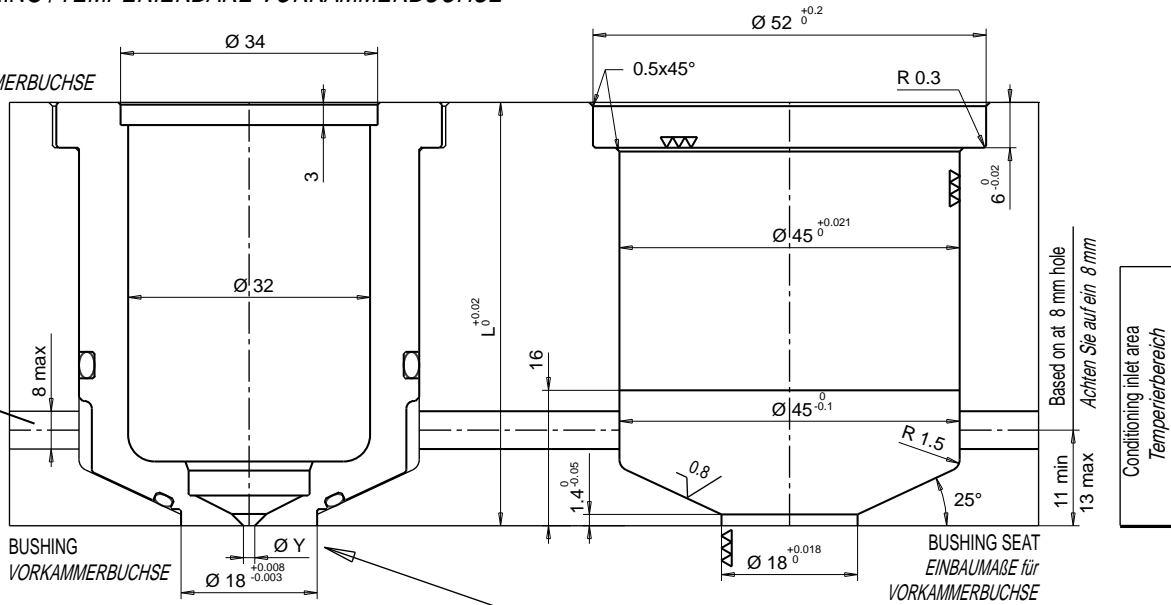
SEAT BUSHING and SPACER
EINBAUMAßE für VORKAMMERBUCHSE und DISTANZRING

• CONDITIONED BUSHING / TEMPERIERBARE VORKAMMERBUCHSE

- CONDITIONED BUSHING
- TEMPERIERBARE VORKAMMERBUCHSE

Bushing code Vorkammerbuchse	L
E09902/...	56
E09903/...	66

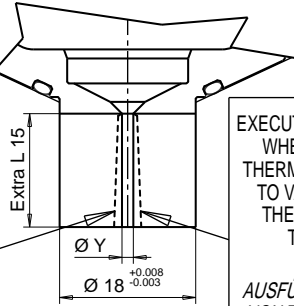
CONDITIONING
TEMPERIERUNG



- CONDITIONED BUSHING WITH EXTRA LENGTH
- TEMPERIERBARE VORKAMMER MIT EXTRALÄNGE

Bushing code Vorkammerbuchse	L	Extra L
E09904/...	56	15
E09905/...	66	15

DRAFT ANGLE IS AT CUSTOMER CHARGE
DIE HERAUSGEGEBENE FORM VON DEN KUNDEN

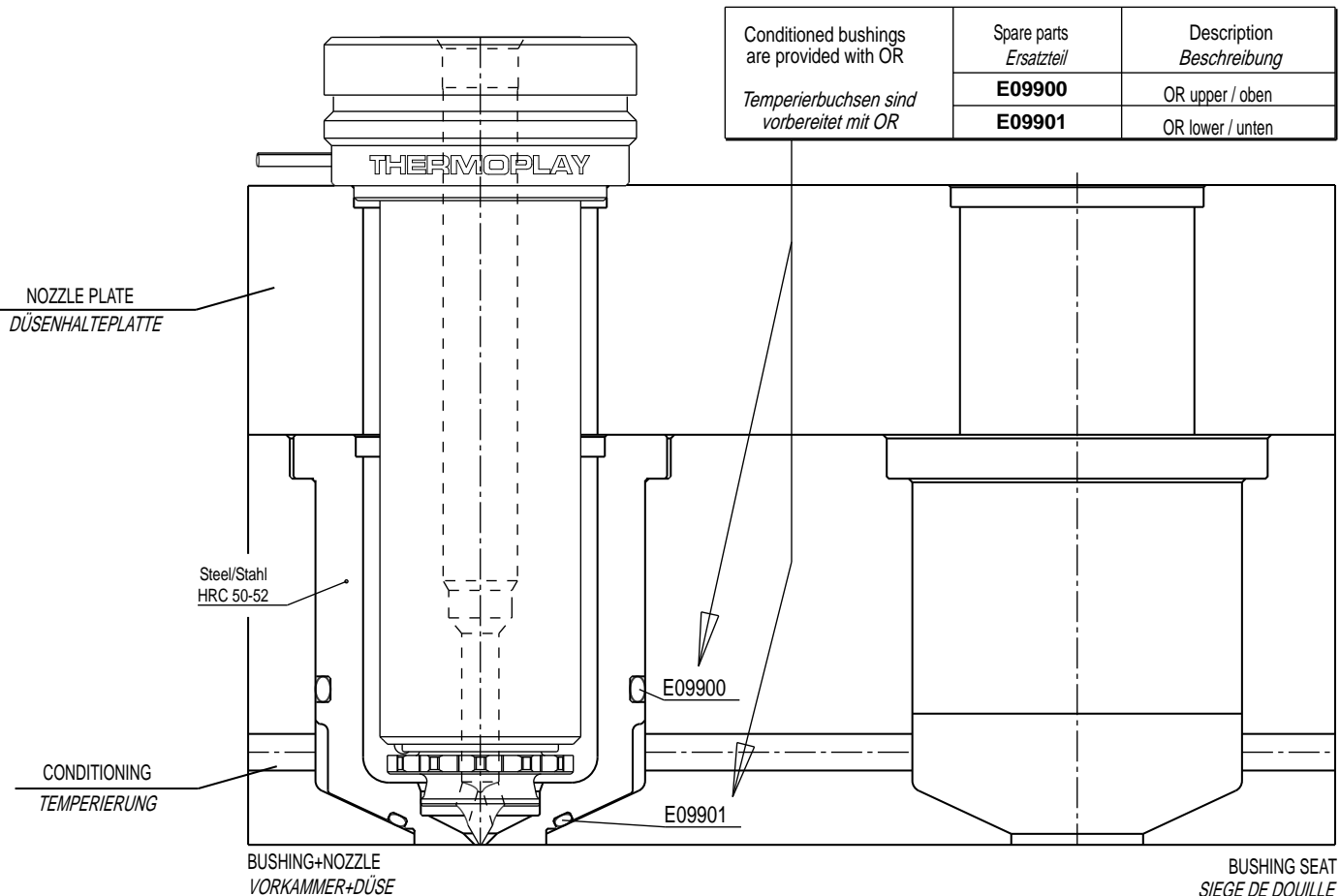


EXECUTION AVAILABLE ON REQUEST
WHEN ORDERING. THERMOPLAY
THERMOPLAY RESERVE THE RIGHT
TO VALUE THE FEASIBILITY OF
THE INJECTION HOLE RESPECT
TO THE HEIGHT OF THE
EXTRA LENGTH
AUSFÜHRUNG KANN AUF ANFRAGE
VON THERMOPLAY DURCHFÜHRT
WERDEN, VORBEHALTLICH DER
TECHNISCHEN REALISIERBARKEIT

Y injection hole Y trou d'injection	
Ø	Suffix Zusatzcode
0.8	08
0.9	09
1.0	10
1.1	11
1.2	12
1.3	13
1.4	14
1.5	15

Example of order: E09902/09 =
Bushing for nozzle total
length (L) 56 mm, without
extra length and with injection
hole 0.9 mm.
Bestellbeispiel: E09902/09 =
Vorkammerbuchse L=56, ohne
Extralänge und mit einem
Anspritzdurchmesser
von 0.9 mm

Spacer are not provided with conditioned bushings. Available lengths are 56 and 66 as above mentioned.
Temperierbare Vorkammerbuchsen werden ohne Distanzstücke geliefert. Verfügbare Längen, 56 und 66 mm.



Conditioned bushings are provided with OR	Spare parts Ersatzteil	Description Beschreibung
Temperierbuchsen sind vorbereitet mit OR	E09900	OR upper / oben
	E09901	OR lower / unten

NOZZLE PLATE
DÜSENHALTEPLATTE

CONDITIONING
TEMPERIERUNG

BUSHING+NOZZLE
VORKAMMER+DÜSE

BUSHING SEAT
SIEGE DE DOUILLE