

• SINGLE NOZZLE / EINZELDÜSE

Nozzle code Düse	L	Heater code Heizung	Watt	Thermocouple / Thermofühler	
				grounded geerdet	insulated isoliert
F611066-1B/S0..	66	E09355	100	E09351	E15935
F611076-1B/S0..	76	E09358	100		
F611086-1B/S0..	86	E09360	100		
F611096-1B/S0..	96	E09362	100	E09353	E15938
F611106-1B/S0..	106	E09365	100		
F611116-1B/S0..	116	E09367	100		
F611126-1B/S0..	126	E09369	100	E15631	E15941
F611136-1B/S0..	136	E09372	100		
F611146-1B/S0..	146	E09374	100		
F611156-1B/S0..	156	E09376	100	E15632	E15943

Code	R	WxP
../S001	0	
../S002	1/2"	
../S003	19.5	
../S004	40	
../S005		Ø14x21
../S006		Ø16x21

TIP / DÜSENSPITZE

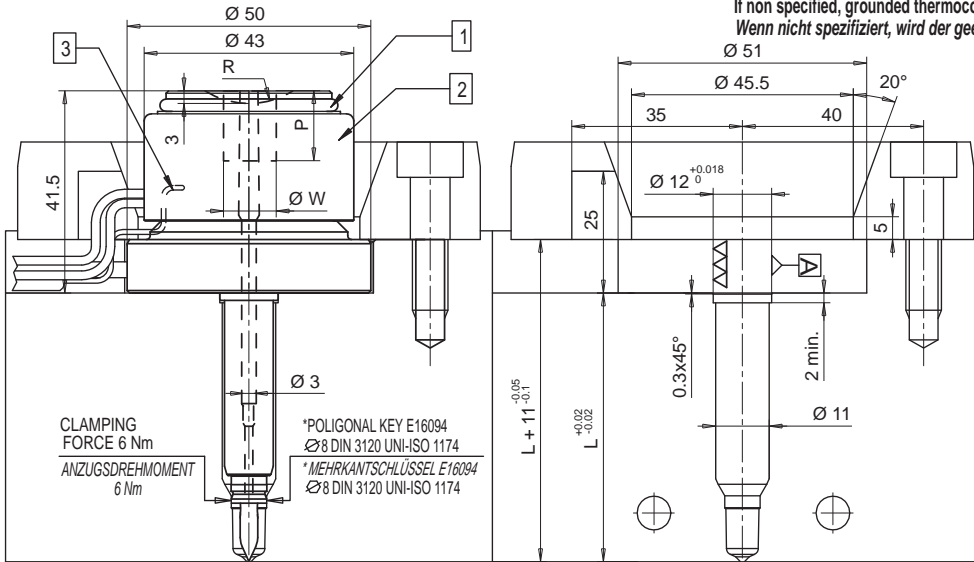
Code tip
Düsen Spitze
E16090



Example of order: **F 6 11 146-1B/S004 -JG**

Bestellbeispiel:
 Single nozzle-Einzeldüse
 Diameter - Durchmesser
 Length - Länge
 Tip Type - Düsen Spitze
 40 mm spheric radius injection bushing
 Angießbuchse krugel R 40 mm
 Grounded thermocouple - Thermofühler geerdet

If non specified, grounded thermocouple is provided.
 Wenn nicht spezifiziert, wird der geerdete Thermofühler geliefert



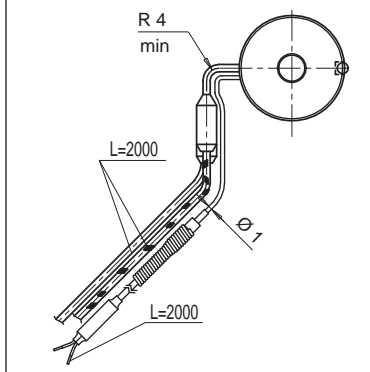
NOZZLE DÜSE NOZZLE SEAT DÜSENEINBAUMAßE

Suggested for materials not stiffened such as PP, PE and PS. For other material types consult Thermoplay's technical support. It is not advisable for moulding with materials stiffened with abrasive fibres.
 Empfohlen für die Materialien PP-PE und PS unverstärkt. Für andere Materialien wenden Sie sich an den technischen Kundendienst Thermoplay. (Nicht empfohlen für das Formpressen von gefüllten, verstärkten Materialien).

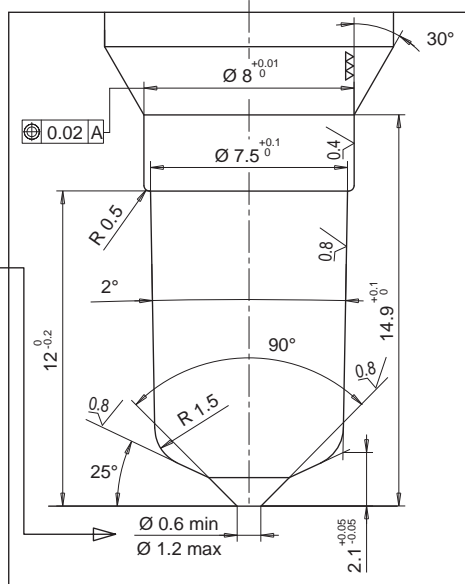
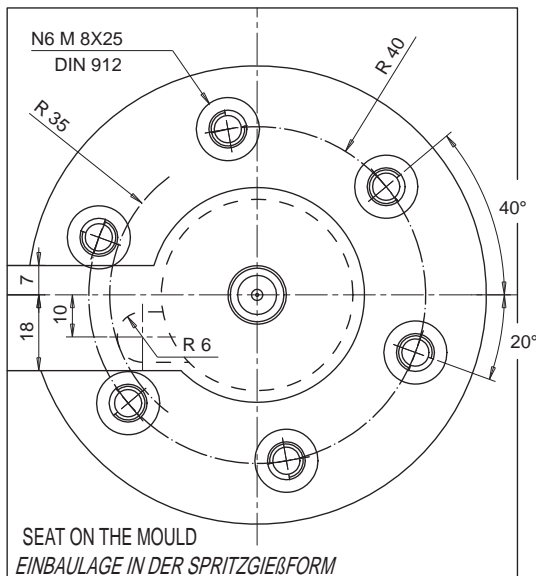
HEATER AND THERMOCOUPLE
HEIZUNG UND THERMOFÜHLER

HEATER HEIZUNG	White / Weiss Red White Rot Weiss	230 V
THERMOCOUPLE THERMOFÜHLER	Red / Rot Blue / Blau	TC+ TC-

Suffix Zusatzcode	Description / Beschreibung
.. - JG	Grounded thermocouple with J type calibration Geerdeter Thermofühler Typ J.
.. - JU	Insulated thermocouple with J type calibration Isolierter Thermofühler Typ J



Injection diameter is approximate and could change depending on the injected volume of thermoplastic material and on the part wall thickness.
 Der Durchmesser steht in Abhängigkeit des Volumens und der Materialstärke des Bauteils.



1 SEAL RING FOR HEATER BAND
JUSTIERRING FÜR HEIZBAND

Code **E09062**

2 HEAD HEATER 230 V
DÜSENKOPFHEIZUNG 230 V

Code **E09040** 400 W

Brown / Braun
Brown-Black
Braun-Schwarz

230 V

3 HEAD THERMOCOUPLE
THERMOFUHLER KOPF

Code **E07033**

Red / Rot +
Blue / Blau -