

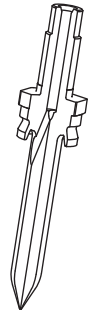
• SINGLE NOZZLE / EINZELDÜSE

Nozzle code Düse	L	Heater code Heizung	Watt	Thermocouple / Thermofühler	
				grounded geerdet	insulated isoliert
F611076-1C/S0..	76	E09355	100	E09351	E15935
F611086-1C/S0..	86	E09358	100		
F611096-1C/S0..	96	E09360	100		
F611106-1C/S0..	106	E09362	100	E09353	E15938
F611116-1C/S0..	116	E09365	100		
F611126-1C/S0..	126	E09367	100		
F611136-1C/S0..	136	E09369	100	E15631	E15941
F611146-1C/S0..	146	E09372	100		
F611156-1C/S0..	156	E09374	100		
F611166-1C/S0..	166	E09376	100	E15632	E15943

Code	R	WxP
..S001	0	
..S002	1/2"	
..S003	19.5	
..S004	40	
..S005		Ø14x21
..S006		Ø16x21

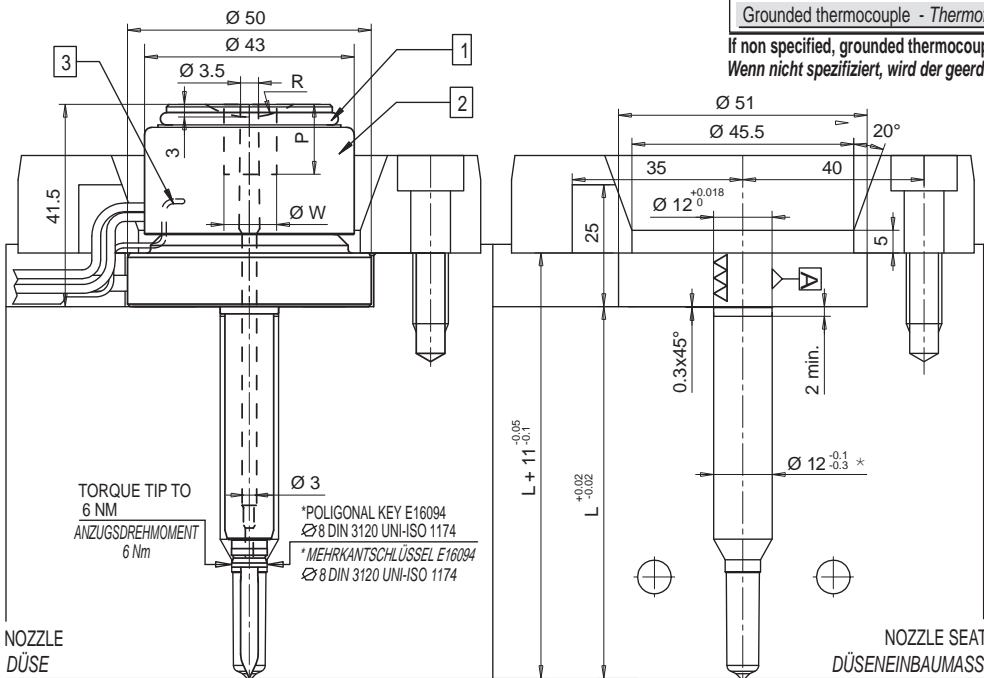
TIP / DÜSENSPITZE

Code tip Düsen Spitze
E16092



Ordering code example: **F 6 11 146-1C/S004 - JG**
 Bestellbeispiel:
 Single nozzle-Einzeldüse
 Nozzle- Düse Ø
 Length - Länge
 Tip Type - Düsen Spitze
 40 mm radius injection bush
 Anlage radius R= 40 mm
 Grounded thermocouple - Thermofühler geerdet

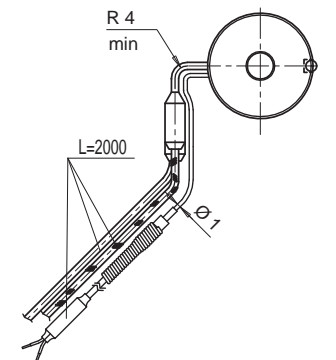
If non specified, grounded thermocouple is supplied.
 Wenn nicht spezifiziert, wird der geerdete Thermofühler geliefert



HEATER AND THERMOCOUPLE
 HEIZUNG UND THERMOFÜHLER

HEATER HEIZUNG	White / Weiss Red White Rot Weiss	230 V
THERMOCOUPLE THERMOFÜHLER	Red / Rot Blue / Blau	TC+ TC-

Suffix Zusatzcode	Description / Beschreibung
.. - JG	Grounded thermocouple with J type calibration Geerdeter Thermofühler Typ J.
.. - JU	Insulated thermocouple with J type calibration Isolierter Thermofühler Typ J

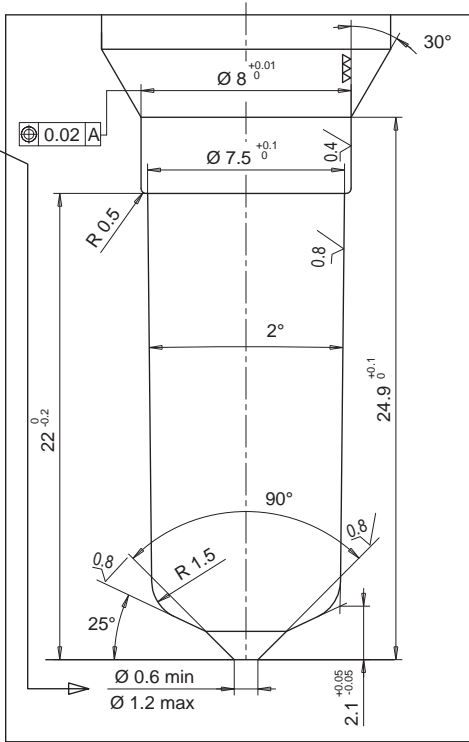
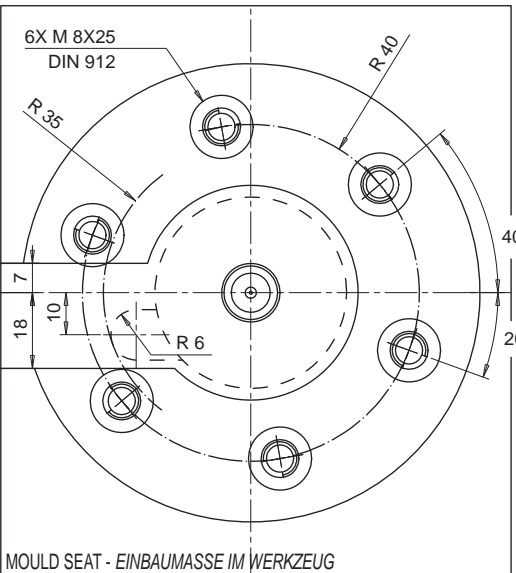


Recommended for easy flow materials such as PP, PE and PS. For other material types consult Thermoplay's technical support. It is not recommended for molding materials reinforced with abrasive fibres.

Empfohlen für die Materialien PP-PE und PS unverstärkt. Für andere Materialien wenden Sie sich an den technischen Kundendienst Thermoplay. (Nicht empfohlen für die Verarbeitung von gefüllten, verstärkten Materialien).

Gate diameter is approximate and could vary depending on injected volume and part wall thickness.
 Der Durchmesser steht in Abhängigkeit des Volumens und der Materialstärke des Bauteils.

* Ø 11 can be machined on confirmation from the Thermoplay technical department.
 * nach Rücksprache mit der techn. Abteilung ist eine Ausführung mit Ø 11 möglich.



1 HEATER BAND
 RETAINING RING
 JUSTIERRING
 FÜR HEIZBAND
 Code **E09062**

2 HEAD HEATER 230 V
 DÜSENKOPFHEIZUNG 230 V
 Code **E09040** 400 W

Brown / Braun Brown-Black Braun-Schwarz	230 V
---	-------

3 HEAD THERMOCOUPLE
 THERMOFÜHLER KOPF
 Code **E07033**