

• SINGLE NOZZLE / EINZELDÜSE

Code nozzle / Düse		L	Heater code Heizung	Watt	Thermocouple Thermofühler
with tip / mit Düsenspitze E15198	with tip / mit Düsenspitze E15200				
F646076-2	F646076-2MD	76	E15521	480	E05505-F46
F646086-2	F646086-2MD	86	E15522	480	
F646096-2	F646096-2MD	96	E15147	540	
F646106-2	F646106-2MD	106	E15148	540	
F646116-2	F646116-2MD	116	E15149	540	
F646126-2	F646126-2MD	126	E15150	580	
F646136-2	F646136-2MD	136	E15151	580	E15206-F46
F646146-2	F646146-2MD	146	E15152	580	
F646156-2	F646156-2MD	156	E15153	640	
F646166-2	F646166-2MD	166	E15154	640	
F646176-2	F646176-2MD	176	E15155	640	
F646186-2	F646186-2MD	186	E15156	720	
F646196-2	F646196-2MD	196	E15157	720	E15223-F46
F646206-2	F646206-2MD	206	E15158	720	
F646216-2	F646216-2MD	216	E15159	760	
F646226-2	F646226-2MD	226	E15160	760	
F646236-2	F646236-2MD	236	E15161	760	
F646246-2	F646246-2MD	246	E15162	790	
F646256-2	F646256-2MD	256	E15163	790	E15224-F46
F646266-2	F646266-2MD	266	E15164	790	
F646276-2	F646276-2MD	276	E15165	810	
F646286-2	F646286-2MD	286	E15166	810	
F646296-2	F646296-2MD	296	E15167	810	
F646306-2	F646306-2MD	306	E15168	840	
F646316-2	F646316-2MD	316	E15169	840	E15225-F46
F646326-2	F646326-2MD	326	E15170	840	
F646336-2	F646336-2MD	336	E15171	880	
F646346-2	F646346-2MD	346	E15172	880	
F646356-2	F646356-2MD	356	E15173	880	
F646356-2	F646356-2MD	356	E15173	880	

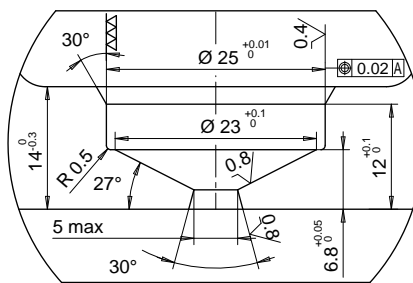
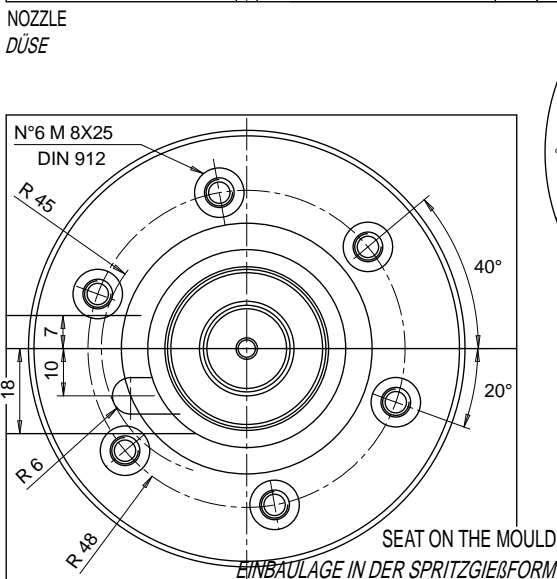
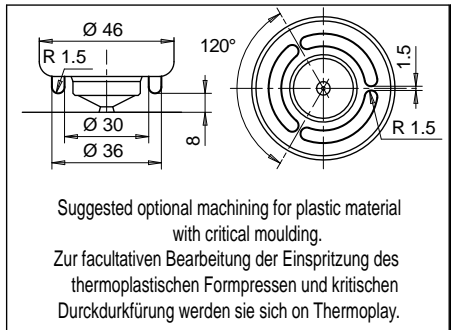
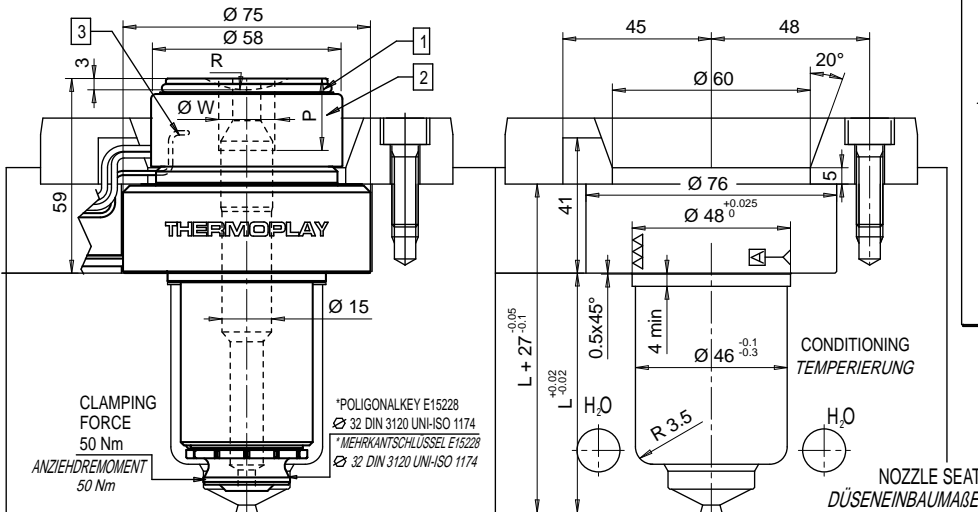
Code	R	WxP
../S001	0	
../S002	1/2"	
../S003	19.5	
../S004	40	
../S005		Ø14x21
../S006		Ø16x21

Example of order **F 6 46 146-2MD/ S006**

Bestellbeispiel:  
 Singlenozzle-Einzeldüse  
 Nozzle - Düse  
 Length - Länge  
 Tip Type - Düsenspitze  
 40 mm spheric radius injection bushing  
 Anließbuchse krugel R 40 mm

TIP / DÜSENSPITZE

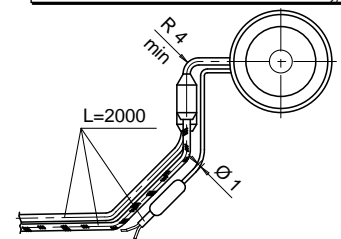
		Code tip Düsenspitze
2	For materials not stiffened Für ungetüllte, unverstärkte Materialien	E15198
2MD	For reinforced materials Für getüllte, verstärkte Materialien	E15200



HEATER AND THERMOCOUPLE  
HEIZUNG UND THERMOFUHLER

HEATER HEIZUNG	White / Weiss Red White Rot Weiss	230 V
THERMOCOUPLE THERMOFUHLER	Red / Rot Blue / Blau	TC+ TC-

Grounded thermocouple with J type calibration  
 Die Masse des Thermofühlers ist zusammen mit dem Type J.



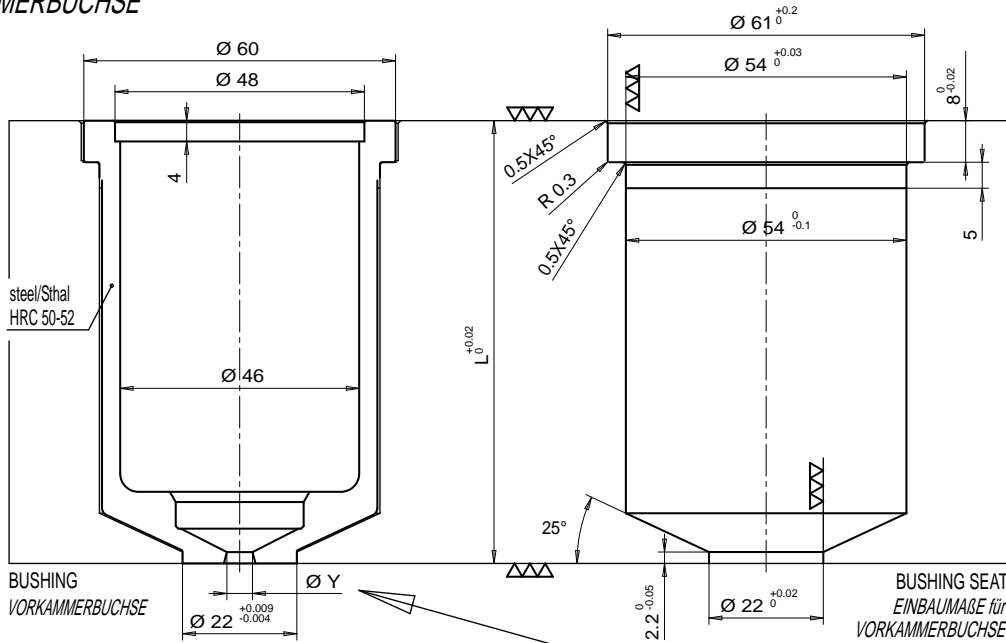
SPARE PARTS / ERSATZTEILE

<p>1 SEAL RING FOR HEATER BAND JUSTIERRING FÜR HEIZBAND</p> <p>Code E09063</p> <p>Ø 51.5</p>	<p>2 HEAD HEATER 230 V DÜSENKOPFHEIZUNG 230 V</p> <p>Code E09040 400 W</p> <p>Brown / Braun Brown-Black Braun-Schwarz</p> <p>230 V</p>	<p>3 HEAD THERMOCOUPLE THERMOFUHLER KOPF</p> <p>Code E07033</p> <p>Red / Rot + Blue / Blau -</p>
--	--	--

• BUSHING / VORKAMMERBUCHSE

- BUSHING
- VORKAMMERBUCHSE

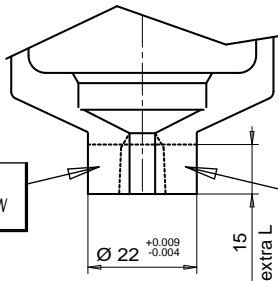
Bushing code Vorkammerbuchse	L
E15524/...	76
E15231/...	96



- BUSHING WITH EXTRA LENGTH
- VORKAMMERBUCHSE MIT EXTRALÄNGE

Bushing code Vorkammerbuchse	L	Extra L
E15525/...	76	15
E15232/...	96	15

DRAFT ANGLE IS AT CUSTOMER CHARGE  
DIE HERAUSGEBENE FORM VON DEN KUNDEN



EXECUTION AVAILABLE ON REQUEST WHEN ORDERING.  
THERMOPLAY RESERVE THE RIGHT TO VALUE THE FEASIBILITY OF THE INJECTION HOLE RESPECT TO THE HEIGHT OF THE EXTRA LENGTH  
AUSFÜHRUNG KANN AUF ANFRAGE VON THERMOPLAY DURCHFÜHRT WERDEN, VORBEHALTLICH DER TECHNISCHEN REALISIERBARKEIT

Y injection hole Y Anspritzbohrung	Suffix Zusatzcode
3.0	30
3.1	31
3.2	32
3.3	33
3.4	34
3.5	35
3.6	36
3.7	37
3.8	38
3.9	39
4.0	40
4.1	41
4.2	42
4.3	43
4.4	44
4.5	45
4.6	46
4.7	47
4.8	48
4.9	49
5.0	50

Example of order: E15524/30

Bushing for nozzle total length (L) 76 mm, without extralength and with injection hole 3,0 mm.

Beistell Beispiel: E15524/30

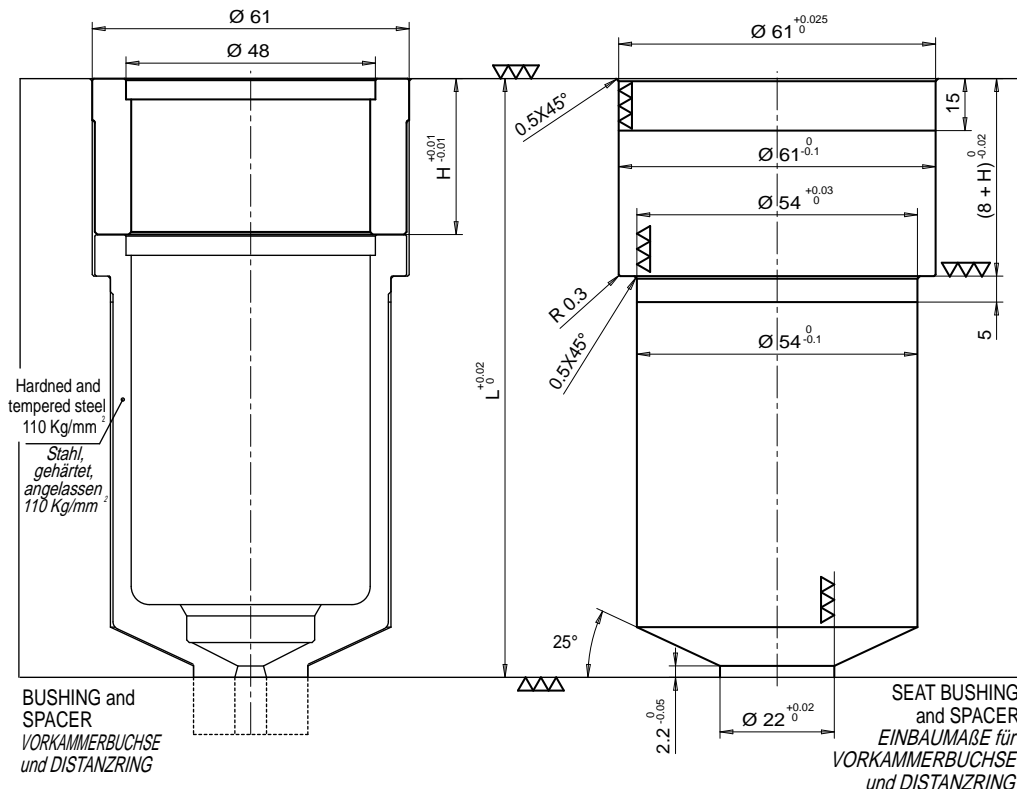
Vorkammerbuchse länge (L) 76 mm, ohne extralänge und mit Anspritzbohrung 3,0 mm.

• SPACER / DISTANZRING

Add the necessary spacer code to the bushing code ( E15524, E015525, E15231 and E15232) to obtain the correct length.

Einbau Vorkammerbuchse + Distanzring: Zur Festlegung der erforderlichen Gesamtlänge addieren Sie zur Länge der Vorkammerbuchse (L) die Stärke des Distanzrings (H)

Spacer code Distanzring	H
E15237	10
E15238	20
E15239	30
E15240	40
E15241	50
E15242	60
E15243	70
E15244	80
E15245	90
E15246	100
E15247	110
E15248	120
E15249	130
E15250	140
E15251	150
E15252	160
E15253	170
E15254	180
E15255	190
E15256	200
E15257	210
E15258	220
E15259	230
E15260	240
E15261	250
E15262	260

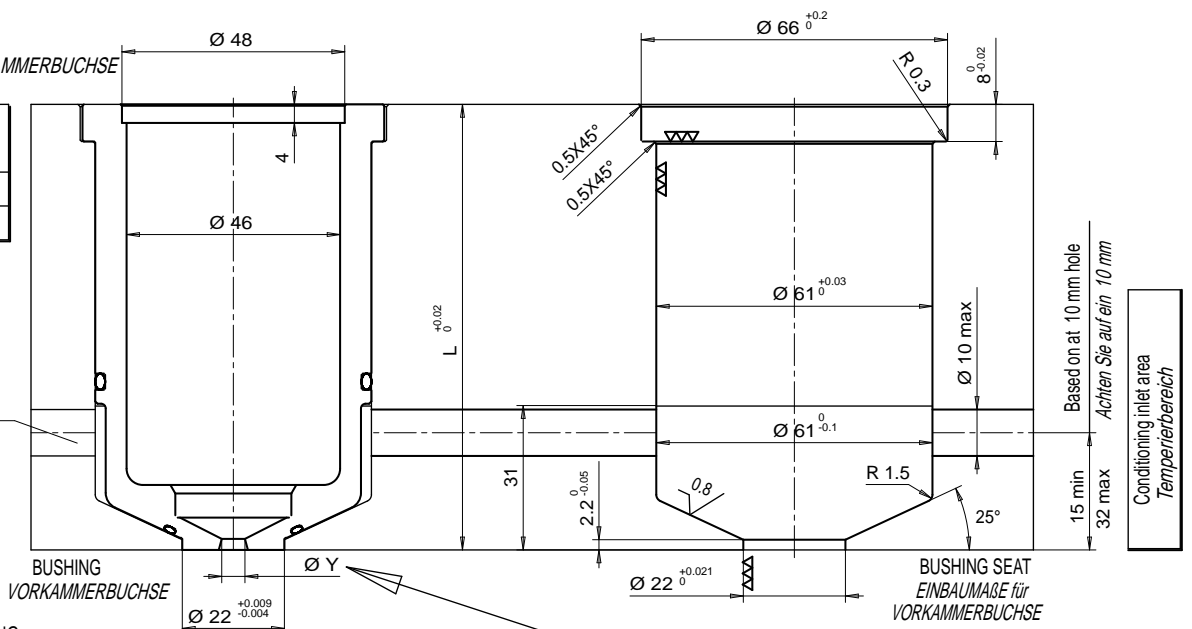


• CONDITIONED BUSHING / TEMPERIERBARE VORKAMMERBUCHSE

- CONDITIONED BUSHING
- TEMPERIERBARE VORKAMMERBUCHSE

Bushing code Vorkammerbuchse	L
E15526/...	76
E15274/...	86

CONDITIONING  
TEMPERIERUNG

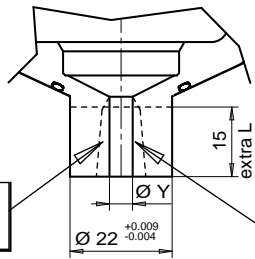


Based on at 10 mm hole  
Achten Sie auf ein 10 mm  
Conditioning inlet area  
Temperierbereich

- CONDITIONED BUSHING WITH EXTRA LENGTH
- TEMPERIERBARE VORKAMMER MIT EXTRALÄNGE

Bushing code Vorkammerbuchse	L	Extra L
E15527/...	76	15
E15275/...	86	15

DRAFT ANGLE IS AT CUSTOMER CHARGE  
DIE HERAUSGEBENE FORM VON DEN KUNDEN



EXECUTION AVAILABLE ON REQUEST WHEN ORDERING.  
THERMOPLAY RESERVE THE RIGHT TO VALUE THE FEASIBILITY OF THE INJECTION HOLE RESPECT TO THE HEIGHT OF THE EXTRA LENGTH  
AUSFÜHRUNG KANN AUF ANFRAGE VON THERMOPLAY DURCHFÜHRT WERDEN, VORBEHALTLICH DER TECHNISCHEN REALISIERBARKEIT

Y injection hole Y Anspritzbohrung	Suffix Zusatzcode
3.0	30
3.1	31
3.2	32
3.3	33
3.4	34
3.5	35
3.6	36
3.7	37
3.8	38
3.9	39
4.0	40
4.1	41
4.2	42
4.3	43
4.4	44
4.5	45
4.6	46
4.7	47
4.8	48
4.9	49
5.0	50

**Example of order: E15274/39 =**  
Bushing for nozzle total length (L) 86 mm, without extra length and with injection hole 3.9 mm.  
**Beistellbeispiel: E15274/39 =**  
Vorkammerbuchse L=86 ohne Extralänge und mit einem Anspritzdurchmesser von 3,9 mm.

Spacer are not provided with conditioned bushings.  
Available lengths are 76 and 86 as above mentioned.  
Temperierbare Vorkammerbuchsen werden ohne Distanzstücke geliefert. Verfügbare Längen, 76 und 86 mm.

Conditioned bushings are provided with OR Temperierbuchsen sind vorbereitet mit OR	Spare parts Ersatzteil	Description Beschreibung
	E 15329	OR upper / oben
	E 15328	OR lower / unten

