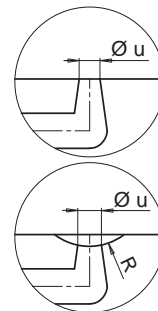


• DYSZE CENTRALNE / SAMOSTATNÁ TRYSKA

Symbol dyszy / Kód trysky		L	Symbol grzałki dyszy Kód topení trysky	Watt	Termopara / Čidlo	
Standardowa / Standardní	Zorientowana / Polohovaná				Uziemiona Uzemněné	Izolowana Izolované
F646076-3-S0...-L...	F646076-3-S0...-C..	76	E15521	480	E05505-F46	E16037-F46
F646086-3-S0...-L...	F646086-3-S0...-C..	86	E15522	480		
F646096-3-S0...-L...	F646096-3-S0...-C..	96	E15147	540		
F646106-3-S0...-L...	F646106-3-S0...-C..	106	E15148	540		
F646116-3-S0...-L...	F646116-3-S0...-C..	116	E15149	540	E15206-F46	E16771-F46
F646126-3-S0...-L...	F646126-3-S0...-C..	126	E15150	580		
F646136-3-S0...-L...	F646136-3-S0...-C..	136	E15151	580		
F646146-3-S0...-L...	F646146-3-S0...-C..	146	E15152	580		
F646156-3-S0...-L...	F646156-3-S0...-C..	156	E15153	640	E15223-F46	E16772-F46
F646166-3-S0...-L...	F646166-3-S0...-C..	166	E15154	640		
F646176-3-S0...-L...	F646176-3-S0...-C..	176	E15155	640		
F646186-3-S0...-L...	F646186-3-S0...-C..	186	E15156	720		
F646196-3-S0...-L...	F646196-3-S0...-C..	196	E15157	720	E15224-F46	E16773-F46
F646206-3-S0...-L...	F646206-3-S0...-C..	206	E15158	720		
F646216-3-S0...-L...	F646216-3-S0...-C..	216	E15159	760		
F646226-3-S0...-L...	F646226-3-S0...-C..	226	E15160	760		
F646236-3-S0...-L...	F646236-3-S0...-C..	236	E15161	760	E15225-F46	E16774-F46
F646246-3-S0...-L...	F646246-3-S0...-C..	246	E15162	790		
F646256-3-S0...-L...	F646256-3-S0...-C..	256	E15163	790		
F646266-3-S0...-L...	F646266-3-S0...-C..	266	E15164	790		
F646276-3-S0...-L...	F646276-3-S0...-C..	276	E15165	810	E15226-F46	E16027-F46
F646286-3-S0...-L...	F646286-3-S0...-C..	286	E15166	810		
F646296-3-S0...-L...	F646296-3-S0...-C..	296	E15167	810		
F646306-3-S0...-L...	F646306-3-S0...-C..	306	E15168	840		
F646316-3-S0...-L...	F646316-3-S0...-C..	316	E15169	840	E15226-F46	E16027-F46
F646326-3-S0...-L...	F646326-3-S0...-C..	326	E15170	840		
F646336-3-S0...-L...	F646336-3-S0...-C..	336	E15171	880		
F646346-3-S0...-L...	F646346-3-S0...-C..	346	E15172	880		
F646356-3-S0...-L...	F646356-3-S0...-C..	356	E15173	880		

Symbol Kód	R	Ø u
..S001	0	8
..S002	1/2"	8.95
..S003	19.5	9.05
..S004	40	9.1

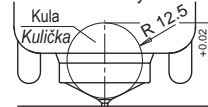
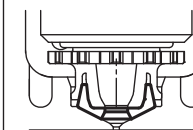


TULEJKA DO ZMIANY KOLORU / BROUŠENÝ KROUŽEK PRO ZMĚNU BARVY

Symbol / Kód
E18007



Modyfikacja gniazda z tulejką do zmiany koloru.
Změna sedla s kroužkem pro změnu barvy:



Przykład zamówienia: Vzor pro objednávku:

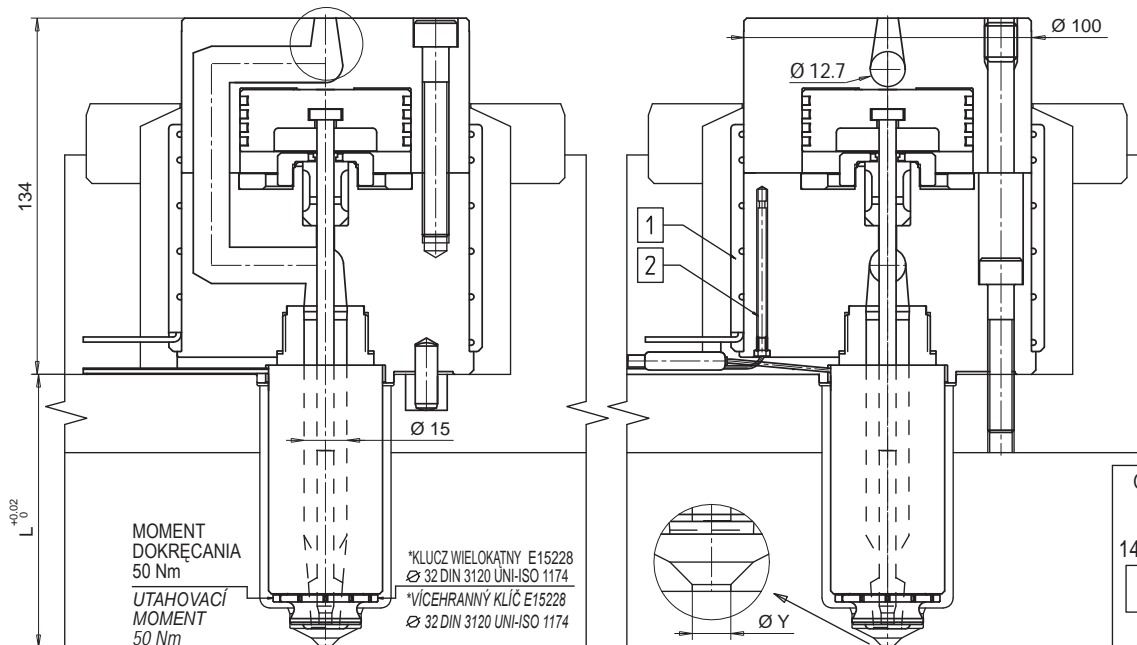
F 6 46 146-3-S001 -L-41-G-JG

- Dysza centralna / Samostatná tryska
- Średnica - Průměr
- Długość - Délka
- Typ końcówki - Typ hrotu
- R kuli tulei wtryskowej 40 mm
- Vstříkovací objímka s kulovým poloměrem 40 mm
- Typ iglicy - Typ jehly
- Przewódka - Průměr vstříkovacího otvoru
- * Typ zamknięcia - Typ ukončení jehly
- Termopara uziemiona / Uzemněné čidlo

Jeśli brak oznaczenia dostarczana jest uziemiona termopara.

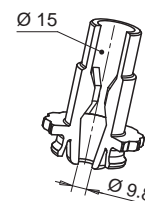
Není-li uvedeno jinak, dodává se uzemněné čidlo

* Patrz strona 21.24 / Viz str. 21.24



KOŃCÓWKI / HROT

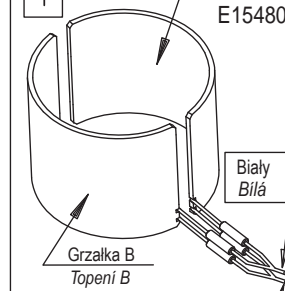
Symbol końcówki
Kód hrotu
E15176



GRZAŁKA GŁÓWKI 230 VOLT
TOPENÍ HLAVY TRYSKY
230 VOLT

1400 Watt

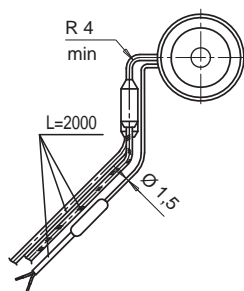
1 Grzałka A / Topení A
E15480



E15482
Przewody = 2000 mm
Kabel L=2000 mm

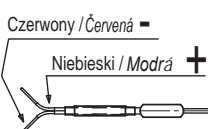
GRZAŁKA I TERMOPARA / TOPENÍ A ČIDLO

GRZAŁKA TOPENÍ	Biały / Czerwono - Biały Bílá / Červená-Bílá	230 V
TERMOPARA ČIDLO	Czerwony / Červená Niebieski / Modrá	TC+ TC-
Ozn. kodowe Dopřikový kód	Opis / Popis	
.. - JG	Uziemiona termopara z kalibrowaniem typu J Uzemněné čidlo typ J, kalibrované	
.. - JU	Izolowana termopara typu J Izolované čidlo s kalibrací typu J	

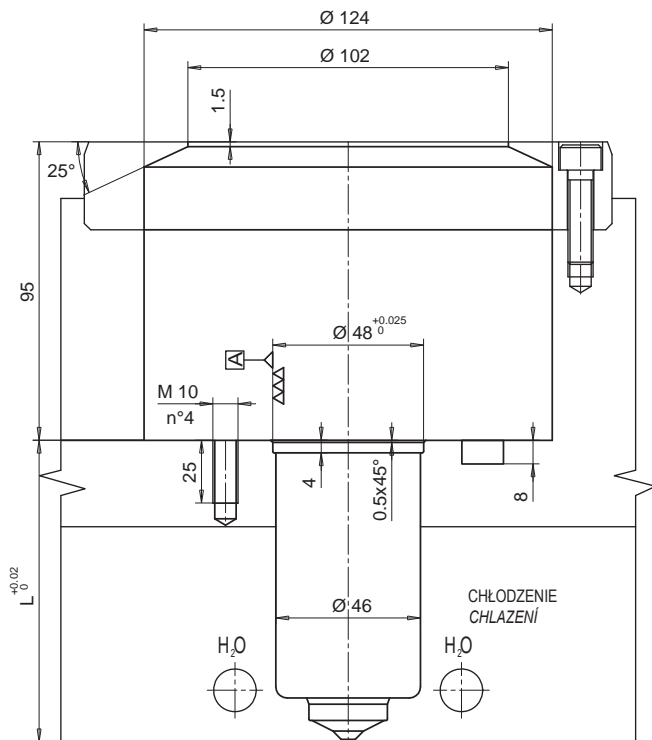


2 TERMOPARA GŁÓWKI
ČIDLO PRO HLAVU

Symbol / Kód
E15768

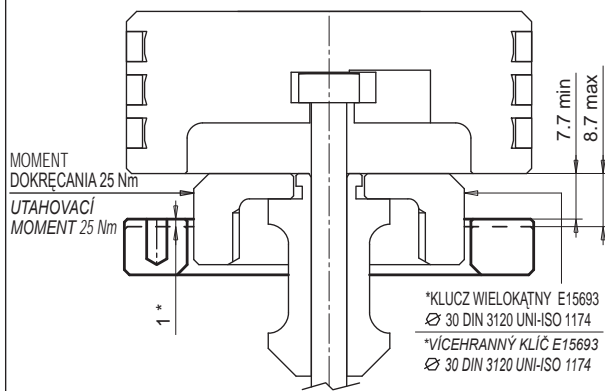


• GNIAZDO DYSZY CENTRALNEJ / SEDLO SAMOSTATNÉ TRYSKY



PIERŚCIEN DO REGULACJI DŁUGOŚCI IGŁICY
KROUŽEK PRO PLYNULÉ NASTAVOVÁNÍ ZDVIHU

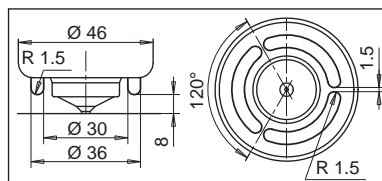
Symbol / Kód **E15770**



MOMENT
DOKREĆCANIA 25 Nm
UTAHOVACÍ
MOMENT 25 Nm

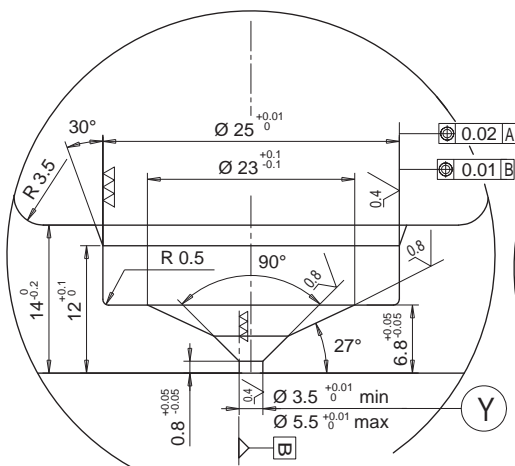
*KLUCZ WIELOKĄTNY E15693
Ø 30 DIN 3120 UNI-ISO 1174
*VÍCEHRANNÝ KLÍČ E15693
Ø 30 DIN 3120 UNI-ISO 1174

* 1 = maksymalna wysokość do zebrania, pozwalająca wyregulować długość iglicy.
* 1 = Maximální odeberatelná tloušťka pro regulaci

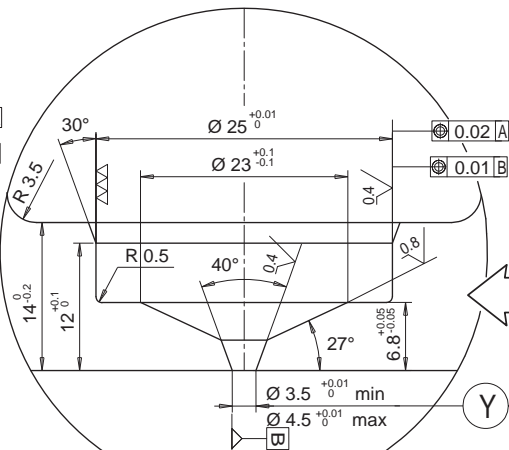


Sugerowane wykończenie gniazda dla trudnych tworzyw.

Speciální sedlo špičky pro vstříkování materiálů s kritickým tečením. Konzultujte s techniky Thermoplay.



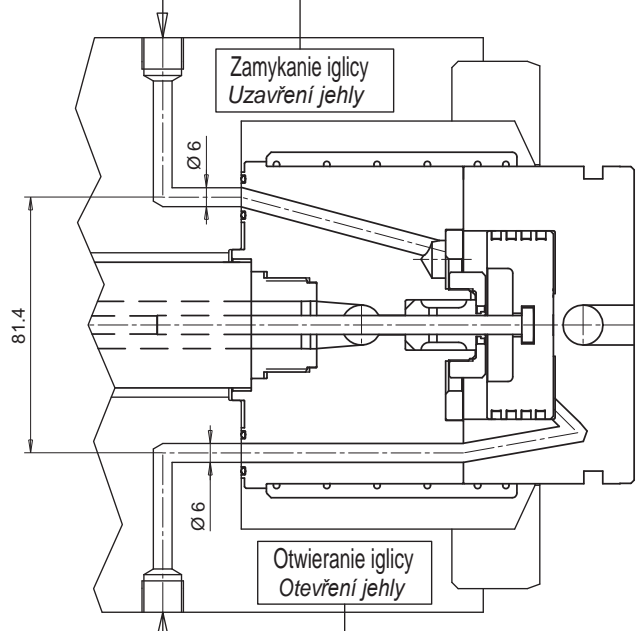
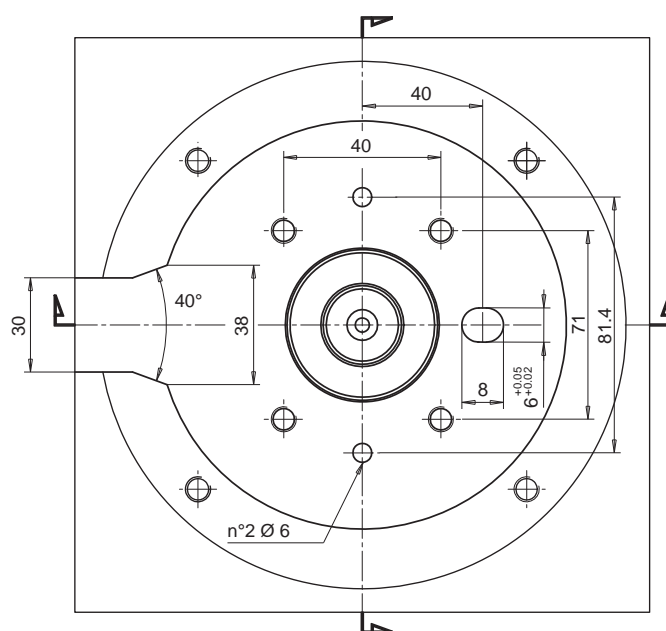
GNIAZDO Z ZAMYKANIEM CYLINDRYCZNYM
VÁLCOVÉ SEDLO UZAVÍRACÍ JEHLY



GNIAZDO Z ZAMYKANIEM STOŻKOWYM
KUŻELOVÉ SEDLO UZAVÍRACÍ JEHLY

UWAGA:
Przy zakończeniu stożkowym, niedokładne wykonanie zamknięcia iglicy może spowodować uszkodzenie matrycy.

UPOZORNĚNÍ:
Chybné nastavení zdvihu, nebo délky kuželové uzavírací jehly může způsobit poškození matrice.

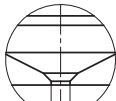


• TULEJA CHŁODZONA / CHLAZENÉ POUZDRO

Stal hartowana i odpuszczona 110 Kg/mm²
Kalená a popuštěná ocel, 110 Kg/mm²

- TULEJA CHŁODZONA Z ZAMKNIĘCIEM CYLINDRYCZNYM
- CHLAZENÉ POUZDRO VÁLCOVÉHO UZÁVĚRU

Symbol tulei Kód pouzdra	L
E15533/...	76
E15276/...	86



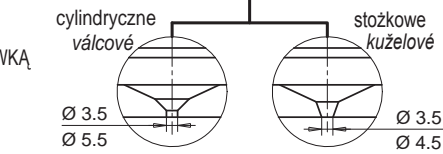
- TULEJA CHŁODZONA Z ZAMKNIĘCIEM STOŻKOWYM
- CHLAZENÉ POUZDRO KUŽELOVÉHO UZÁVĚRU

Symbol tulei Kód pouzdra	L
E15534/...	76
E15278/...	86



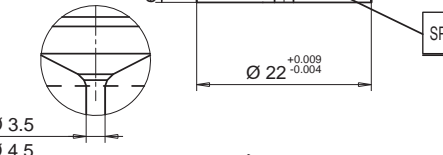
- TULEJA CHŁODZONA Z ZAMKNIĘCIEM CYLINDRYCZNYM Z WYDŁUŻONĄ KOŃCÓWKĄ
- CHLAZENÉ PRODLOUŽENÉ POUZDRO VÁLCOVÉHO UZÁVĚRU

Symbol tulei Kód pouzdra	L	Extra L
E15535/...	76	15
E15277/...	86	15



- TULEJA CHŁODZONA Z ZAMKNIĘCIEM STOŻKOWYM Z WYDŁUŻONĄ KOŃCÓWKĄ
- CHLAZENÉ PRODLOUŽENÉ POUZDRO KUŽELOVÉHO UZÁVĚRU

Symbol tulei Kód pouzdra	L	Extra L
E15536/...	76	15
E15279/...	86	15

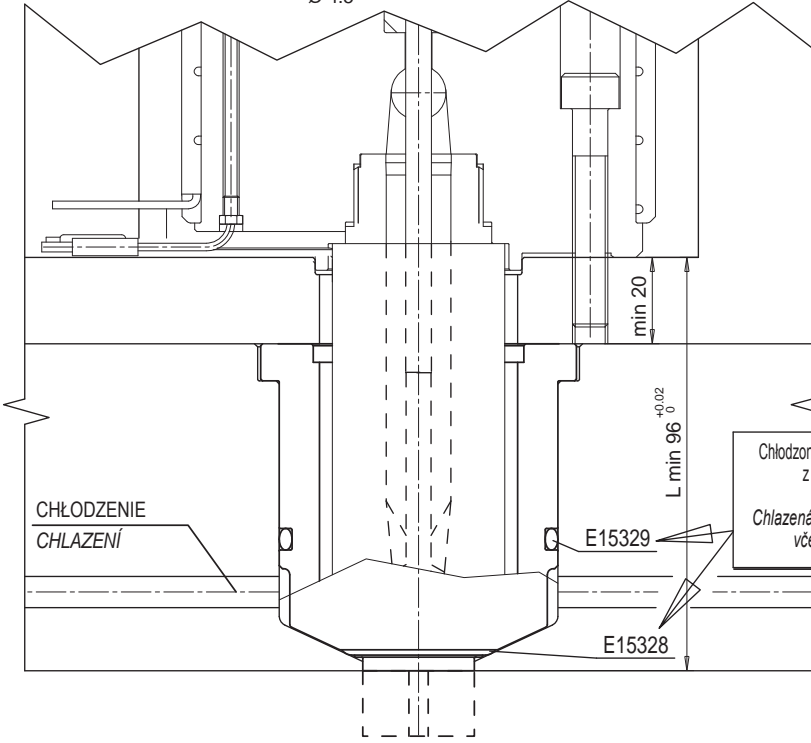


Dla dysz o długości L=76-86 mm nie ma możliwości zastosowania standardowej tulei.
Na délku trysky L=76-86 mm nelze použít standardní pouzdro

WYKONANIE DOSTĘPNE NA PROŚBĘ ZAMAWIAJĄCEGO. THERMOPLAY OCENI MOŻLIWOŚĆ WYKONANIA Z UWZGLĘDNIENIEM ŚREDNICY PRZEWEŹKI ORAZ DŁUGOŚCI PRZEDŁUŻENIA.
DÍLY LZE UPRAVIT DLE POŽADAVKU KLIENTA. THERMOPLAY V PŘÍPADĚ POTŘEBY ZMĚNY PRŮMĚR VSTŘIKOVACÍHO OTVORU PODLE HODNOTY PRODLOUŽENÉ DÉLKY.

SPECJALNE WYKONANIE NA KOSZT KLIENTA / VÝSTUPNÍ ÚHEL DLE POŽADAVKU KLIENTA

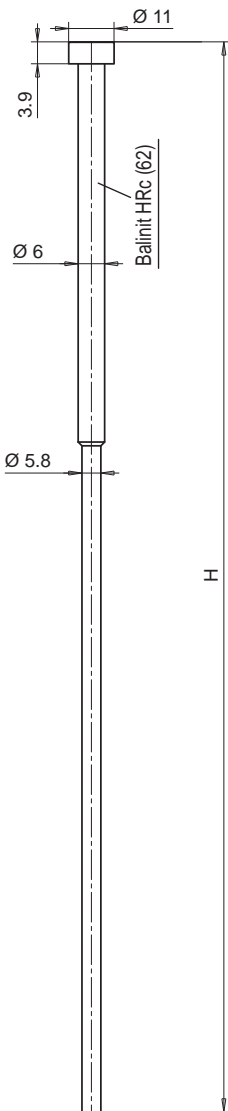
Przykład zamówienia: / Příklad objednávni : E15533/35=
Tuleja dla dyszy L=76 mm bez przedłużenia z przewężką 3.5 mm.
Pouzdro pro trysku o délce (L)= 76 mm, bez prodloužení a se vstřikovacím otvorem Ø 3.5 mm.



Chłodzone tuleje są dostarczane z uszczelkami OR Chlazená pouzdra se dodávají včetně O-kroužků	Części zamienne Náhradní díly	Rodzaj Popis
	E15329	OR Górní / Horní O-kroužek
E15328	OR Dolní / Dolní O-kroužek	

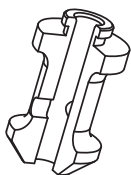
Iglica standardowa typu L
Standardní jehla typu L

Symbol Kód	Długości standardowe Standardní délky	Długość dyszy Délka trysky
E06276/400	400	76 - 306
E06276/600	600	316 - 356



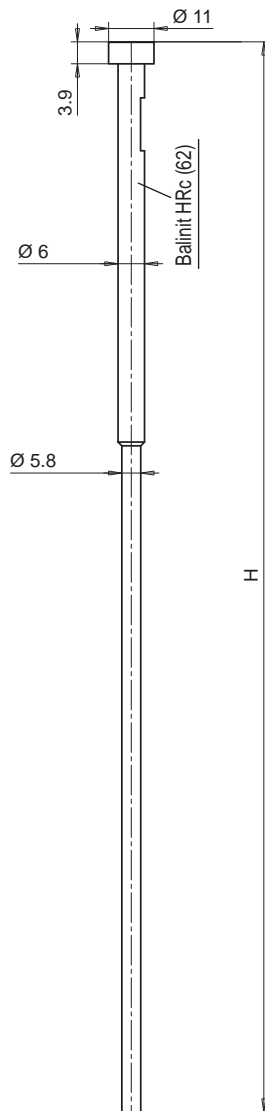
Standardowa prowadnica iglicy
Standardní vedení jehly

Symbol / Kód	E06277
--------------	---------------



Iglica zorientowana typu C
Polohovaná jehla typu C

Symbol Kód	Długości standardowe Standardní délky	Długość dyszy Délka trysky
E06274/400	400	76 - 306
E06274/600	600	316 - 356



Zorientowana prowadnica iglicy
Vedení polohované jehly

Symbol / Kód	E06275
--------------	---------------



Klucz do zorientowana iglicy
Klíč pro polohování jehly

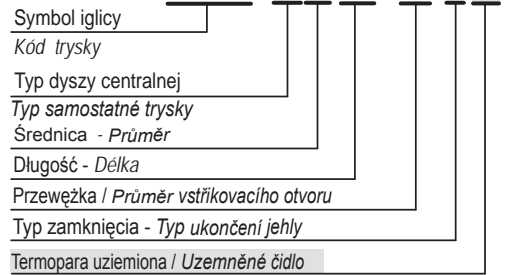
Symbol / Kód	E06271
--------------	---------------



Przykład zamówienia:

Vzor pro objednávku:

E06276 - F6 46 116 - 45 - N-JG



Jeśli brak oznaczenia dostarczana jest uziemiona termopara.
Není-li uvedeno jinak, dodává se uzemněné čidlo



UWAGA!

W PRZYPADKU WYMIANY PROWADNICZY IGLICZY LUB IGLICZY CZĘŚCI MOGĄ BYĆ ZAMAWIANE TYLKO RAZEM.

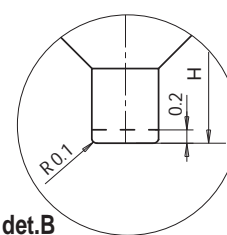
POZOR!

V PŘÍPADĚ VÝMĚNY JE TŘEBA OBJEDNAT JEHLU I VEDENÍ!

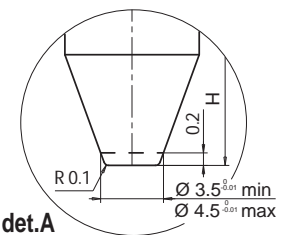
TYP ZAMKNIĘCIA - TYP UZAVŘENÍ JEHLY

TYP G TYP G	CYLINDRYCZNA • WÁLCOVÁ	TYP N TYP N	STOŻKOWA • KUŻELOVÁ

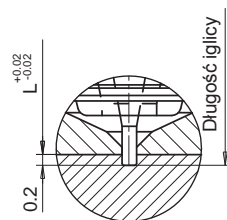
CYLINDRYCZNA / WÁLCOVÁ



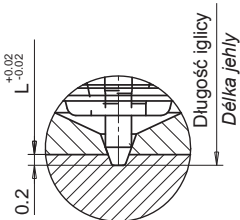
STOŻKOWA / KUŻELOVÁ



CYLINDRYCZNA
WÁLCOVÁ



STOŻKOWA
KUŻELOVÁ



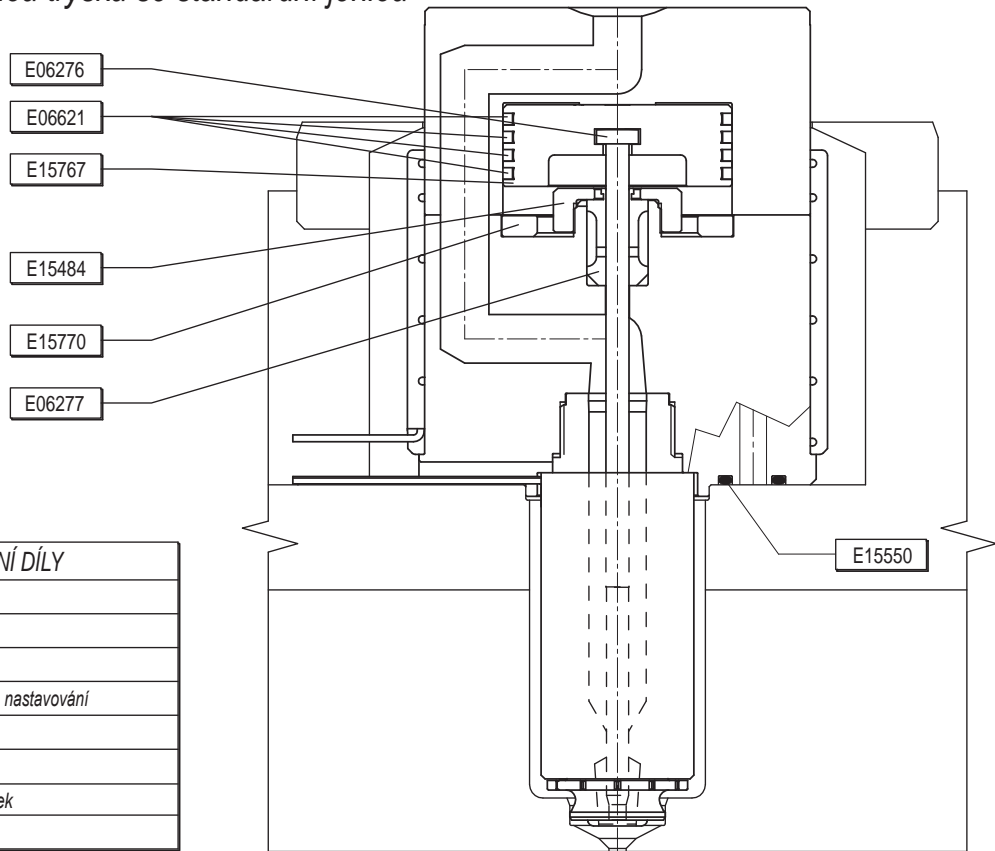
OBLICZANIE DŁUGOŚCI IGLICZY VYPOČET DÉLKY JEHLY

$$H = (85.9 + L_{\text{dyszy trysky}}) - [k \times \Delta t \times (85.5 + L_{\text{dyszy trysky}})] = \text{mm}$$

H = Długość iglicy (zimnej);
 Δt = Różnica temperatur pomiędzy rozdzielaczem a formą;
 k = Współczynnik rozszerzalności cieplnej stali wynoszący 0,0000125;

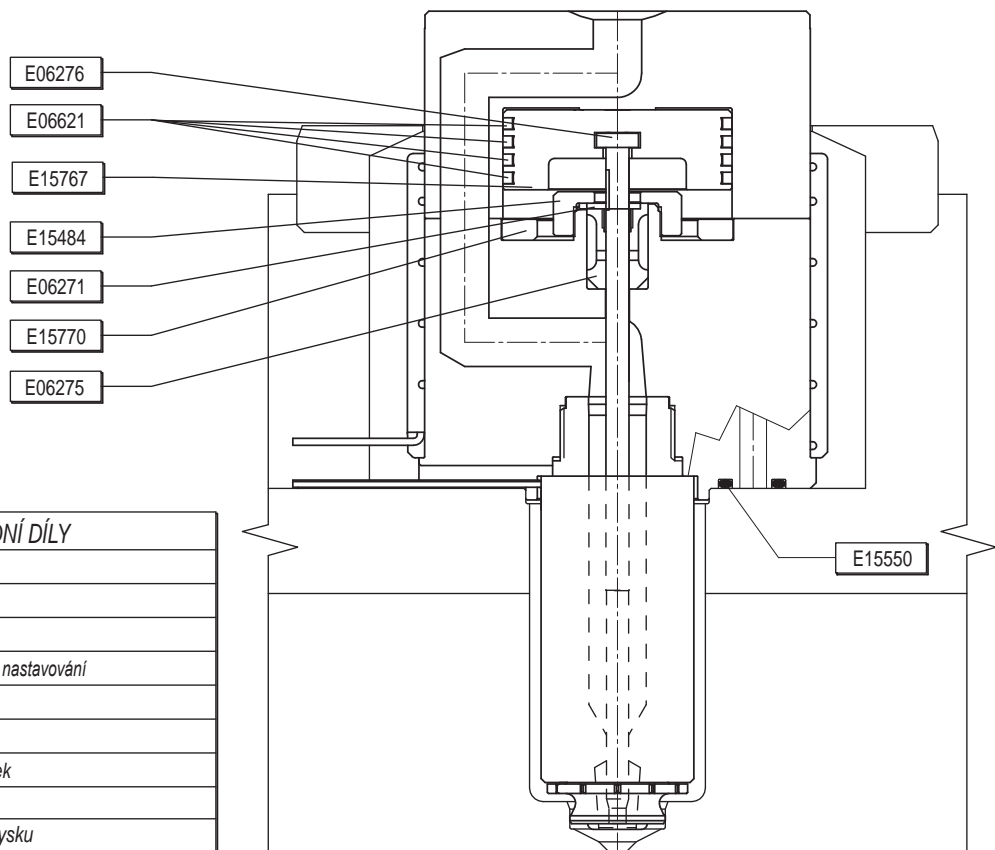
H = Délka jehly (za studena)
 Δt = Rozdíl teplot mezi rozvodnou deskou a formou
 k = koeficient tepelné roztažnosti oceli s hodnotou 0,0000125

Zawór iglicowy dyszy centralnej z iglicą standardową
 Uzavírací ventil pro samostatnou trysku se standardní jehlou



CZĘŚCI ZAMIENNE / NÁHRADNÍ DÍLY	
Symbol / Kód	Opis / Popis
E15484	Pierścień regulacyjny / Středící kroužek
E06277	Tulejka / Vedení jehly
E15770	Pierścień do regulacji / Kroužek pro plynulé nastavování
E06621	Uszczelka 60x3 / Těsnící kroužek 60x3
E15550	Tłok / Píst
E15767	Pierścień uszczelniający / Těsnící kroužek
E06276/..	Iglica dyszy / Jehla pro trysku

Zawór iglicowy dyszy centralnej z iglicą zorientowaną
 Uzavírací ventil pro samostatnou trysku s polohovanou jehlou



CZĘŚCI ZAMIENNE / NÁHRADNÍ DÍLY	
Symbol / Kód	Opis / Popis
E15484	Pierścień regulacyjny / Středící kroužek
E06275	Tulejka / Vedení jehly
E15770	Pierścień do regulacji / Kroužek pro plynulé nastavování
E06621	Uszczelka 60x3 / Těsnící kroužek 60x3
E15767	Tłok / Píst
E15550	Pierścień uszczelniający / Těsnící kroužek
E06271	Klucz / Klič
E06274/..	Zorientowana iglica dyszy / Jehla pro trysku