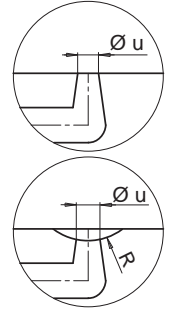


• MONOUGELLO / MONOBUSE

Codice ugello / Code buse		L	Codice resist. ugello Code résist. buse	Watt	Termocoppia / Thermocouple	
Libero / Libre	Orientato / Orientée				a massa à la masse	isolata isolé
F646076-3D-S0...-L..	F646076-3D-S0...-C..	76	E15521	480	E05505-F46	E16037-F46
F646086-3D-S0...-L..	F646086-3D-S0...-C..	86	E15522	480		
F646096-3D-S0...-L..	F646096-3D-S0...-C..	96	E15147	540		
F646106-3D-S0...-L..	F646106-3D-S0...-C..	106	E15148	540		
F646116-3D-S0...-L..	F646116-3D-S0...-C..	116	E15149	540		
F646126-3D-S0...-L..	F646126-3D-S0...-C..	126	E15150	580		
F646136-3D-S0...-L..	F646136-3D-S0...-C..	136	E15151	580		
F646146-3D-S0...-L..	F646146-3D-S0...-C..	146	E15152	580		
F646156-3D-S0...-L..	F646156-3D-S0...-C..	156	E15153	640		
F646166-3D-S0...-L..	F646166-3D-S0...-C..	166	E15154	640		
F646176-3D-S0...-L..	F646176-3D-S0...-C..	176	E15155	640		
F646186-3D-S0...-L..	F646186-3D-S0...-C..	186	E15156	720		
F646196-3D-S0...-L..	F646196-3D-S0...-C..	196	E15157	720		
F646206-3D-S0...-L..	F646206-3D-S0...-C..	206	E15158	720		
F646216-3D-S0...-L..	F646216-3D-S0...-C..	216	E15159	760		
F646226-3D-S0...-L..	F646226-3D-S0...-C..	226	E15160	760		
F646236-3D-S0...-L..	F646236-3D-S0...-C..	236	E15161	760		
F646246-3D-S0...-L..	F646246-3D-S0...-C..	246	E15162	790		
F646256-3D-S0...-L..	F646256-3D-S0...-C..	256	E15163	790		
F646266-3D-S0...-L..	F646266-3D-S0...-C..	266	E15164	790		
F646276-3D-S0...-L..	F646276-3D-S0...-C..	276	E15165	810		
F646286-3D-S0...-L..	F646286-3D-S0...-C..	286	E15166	810		
F646296-3D-S0...-L..	F646296-3D-S0...-C..	296	E15167	810		
F646306-3D-S0...-L..	F646306-3D-S0...-C..	306	E15168	840		
F646316-3D-S0...-L..	F646316-3D-S0...-C..	316	E15169	840		
F646326-3D-S0...-L..	F646326-3D-S0...-C..	326	E15170	840		
F646336-3D-S0...-L..	F646336-3D-S0...-C..	336	E15171	880		
F646346-3D-S0...-L..	F646346-3D-S0...-C..	346	E15172	880		
F646356-3D-S0...-L..	F646356-3D-S0...-C..	356	E15173	880		

Codice Code	R	Ø u
..S001	0	8
..S002	1/2"	8.95
..S003	19,5	9.05
..S004	40	9.1



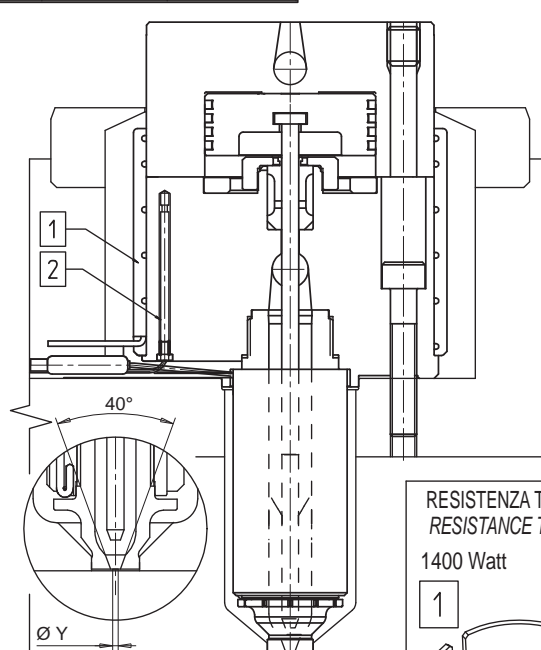
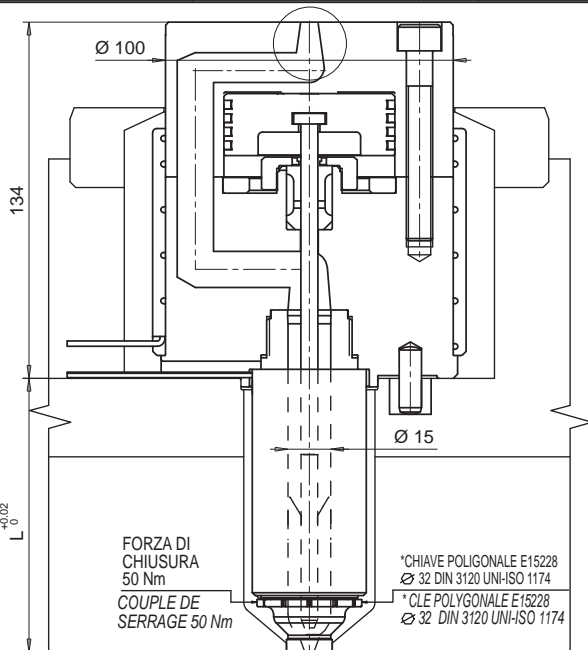
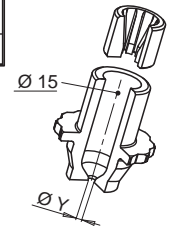
Esempio d'ordine / Exemple de désignation:
F 6 46 116-3D-S004- L-41-N -JG

Monouguello / Monobuse
 Diametro - Diamètre
 Lunghezza - Longueur
 Tipo di puntale - Type de pointe
 Boccola d'iniezione raggio sferico 40 mm
 Reçu de buse rayon spherique 40 mm
 Tipo di spillo - Type de aiguille
 Y foro iniezione - Y trou d'injection
 Tipo di chiusura - Type de clousure
 Termocoppia a massa - Thermocouple à la masse

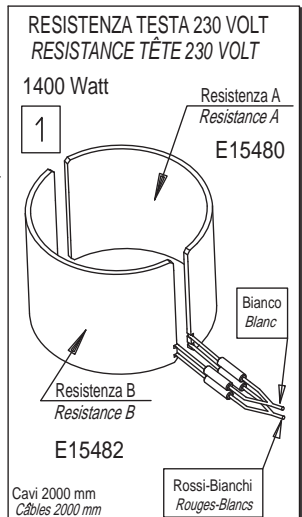
Se non specificato fornito termocoppia a massa
 Si pas indiqué nous fournissons thermocouple à la masse

Codice boccolina
 Code douille
E15212

Codice puntale
 Code pointe
E15211

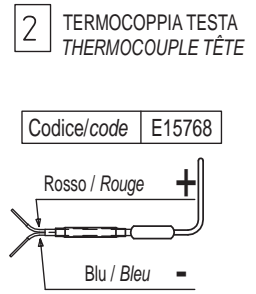
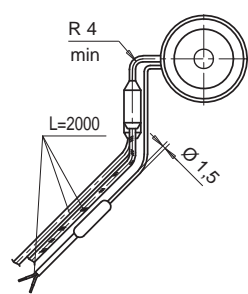


Ø	Suffisso Suffixe
3.5	35
3.6	36
3.7	37
3.8	38
3.9	39
4.0	40
4.1	41
4.2	42
4.3	43
4.4	44
4.5	45

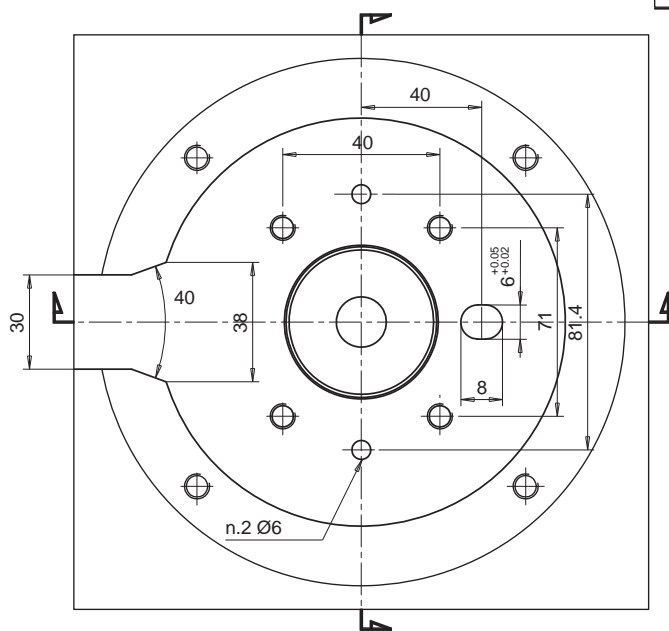
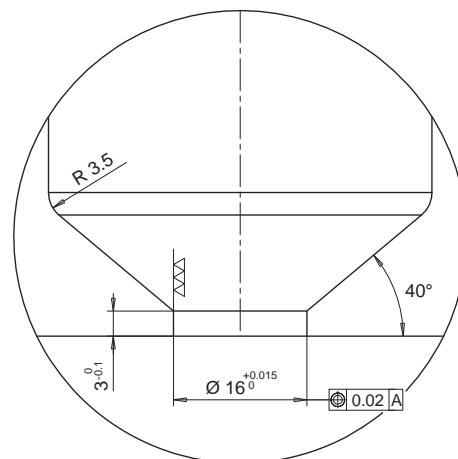
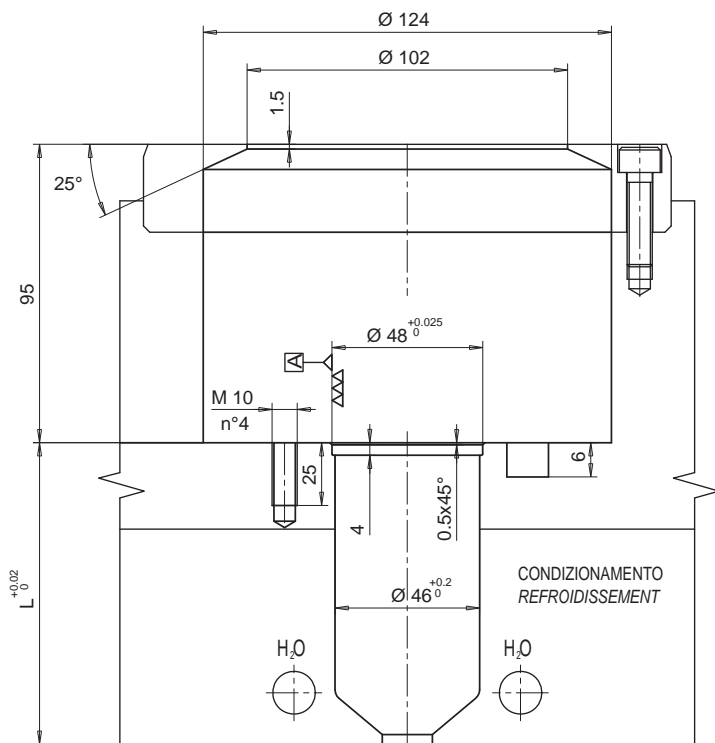


RESISTENZA E TERMOCOPPIA UGELLO
 RESISTANCE ET THERMOCOUPLE BUSE

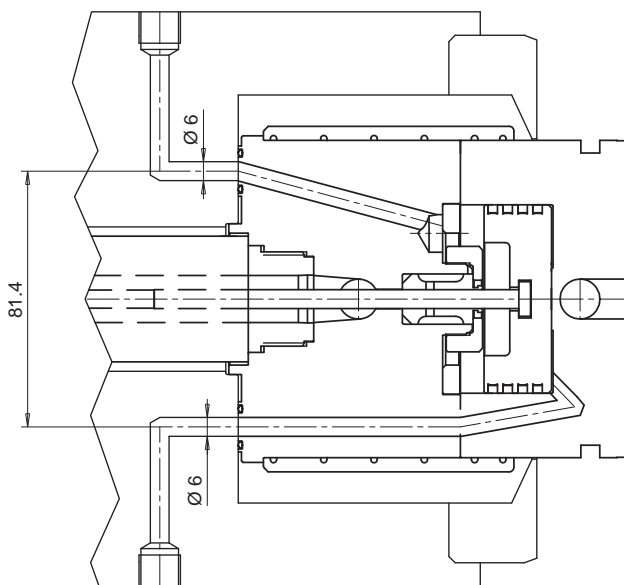
RESISTENZA RESISTANCE	Bianco / Blanc Rosso Bianco Rouge Blanc	230 V
TERMOCOPPIA THERMOCOUPLE	Rosso / Rouge Blu / Bleu	TC+ TC-
Suffisso Suffixe	Descrizione / Description	
.. JG	Termocoppia a massa con calibratura tipo J Thermocouple à la masse calibré type J	
.. JU	Termocoppia isolata con calibratura tipo J Thermocouple isolé calibré type J	



• SEDE MONOUGELLO / SIEGE DE MONOBUSE

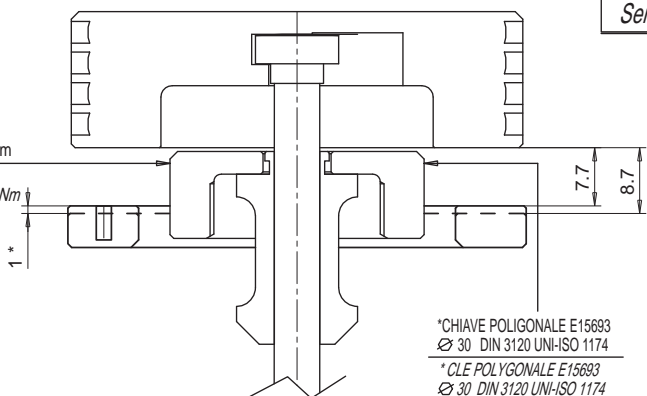


Apertura spillo
Ouverture aiguille



Chiusura spillo
Serrage aiguille

FORZA DI CHIUSURA
COPPIA 25 Nm
COUPLE DE SERRAGE 25 Nm



Rondella di regolazione corsa / Rondelle de réglage course

Codice / Code	E15770
---------------	--------

* 1 = spessore massimo da asportare per regolare la corsa a seconda delle proprie esigenze.

* 1 = épaisseur maximum à emporter pour régler la course selon les propres exigences.

*CHIAVE POLIGONALE E15693
Ø 30 DIN 3120 UNI-ISO 1174
* CLE POLYGONALE E15693
Ø 30 DIN 3120 UNI-ISO 1174

• BOCCOLA CONDIZIONATA / DOUILLE REGULÉ

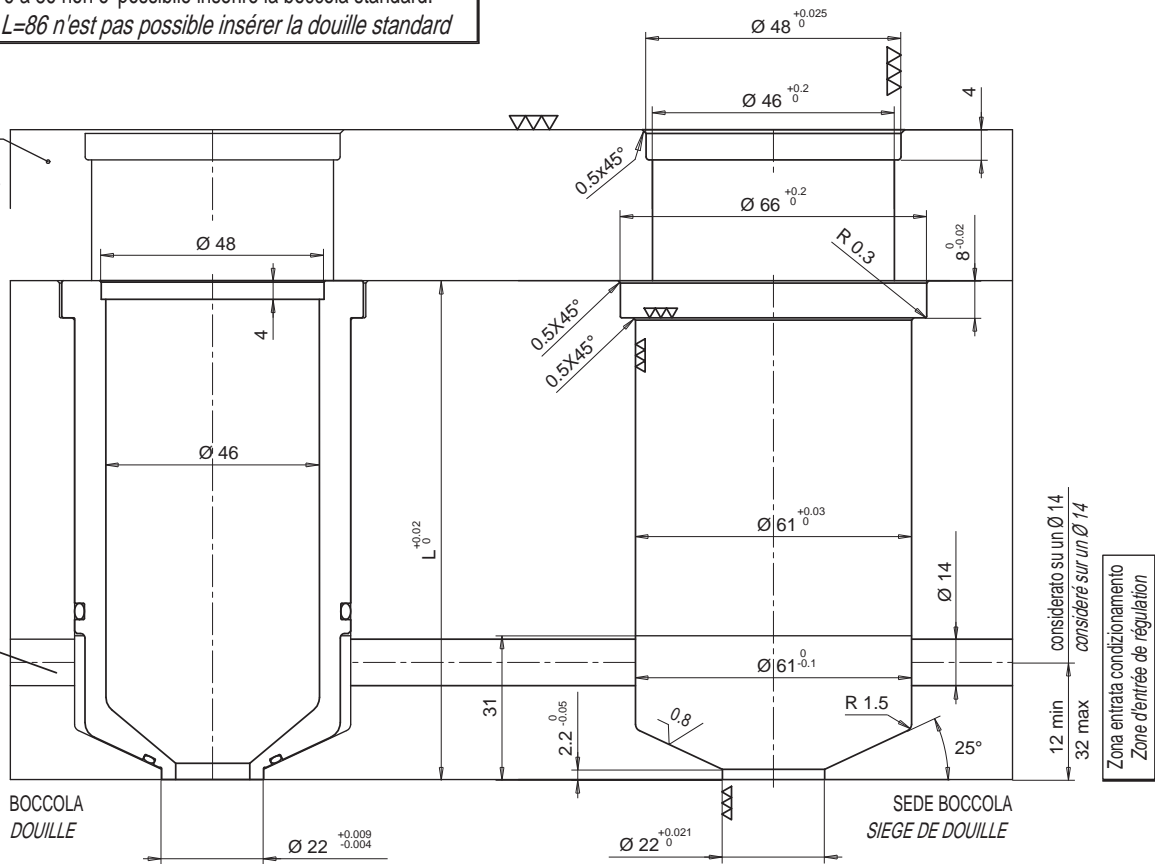
Sull'ugello con L da 76 a 86 non e' possibile inserire la boccia standard.
 Sur la buse de L=76 à L=86 n'est pas possible insérer la douille standard

acciaio bonificato 110 Kg/mm²
 acier trempé et revenu 110 Kg/mm²

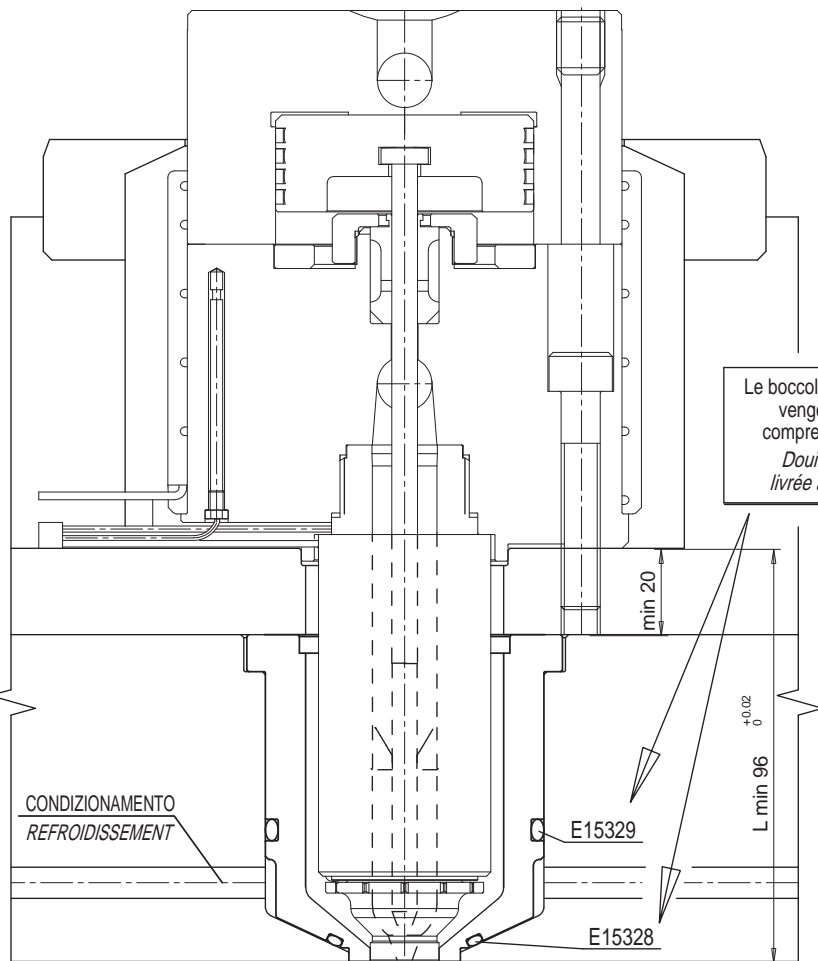
- BOCCOLA CONDIZIONATA
- DOUILLE RÉGULÉE

Codice boccia Code douille	L
E15610	76
E15284	86

CONDIZIONAMENTO
REFROIDISSEMENT



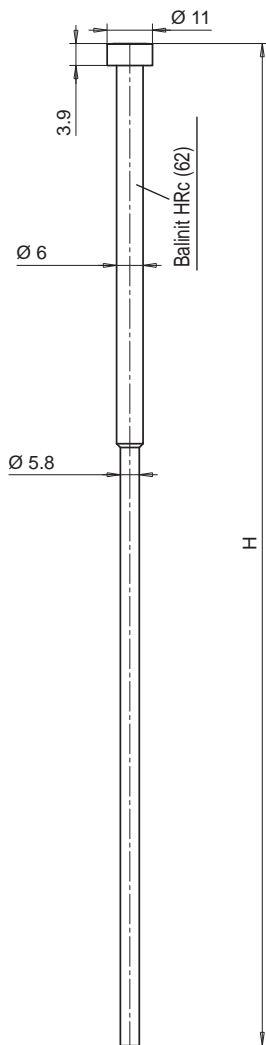
Zona entrata condizionamento
Zone d'entrée de régulation



Le boccele condizionate vengono fornite comprensive di OR Douille réglée livrée avec joint	Parti di ricambio Pieces de rechange	Descrizione Description
	E15329	OR superiore / supérieur
E15328	OR inferiore / inférieur	

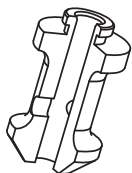
Spillo libero sbozzato tipo L
Aiguille libre ébauchée type L

Codice Code	Lunghezza standard a magazzino Longueurs standard en stock	Lunghezza ugello Longueurs buse
E17433	400	76 - 86
E06276/400	400	96 - 306
E06276/600	600	316 - 356



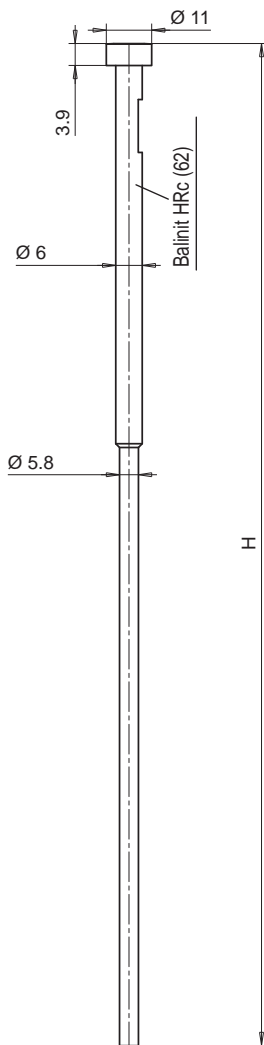
Boccola guida spillo libero
Douille guide aiguille libre

Codice / Code **E06277**



Spillo orientato sbozzato tipo C
Aiguille orientée ébauchée type C

Codice Code	Lunghezza standard a magazzino Longueurs standard en stock	Lunghezza ugello Longueurs buse
E17434	400	76 - 86
E06274/400	400	96 - 306
E06274/600	600	316 - 356



Boccola guida spillo orientato
Douille guide aiguille orientée

Codice / Code **E06275**

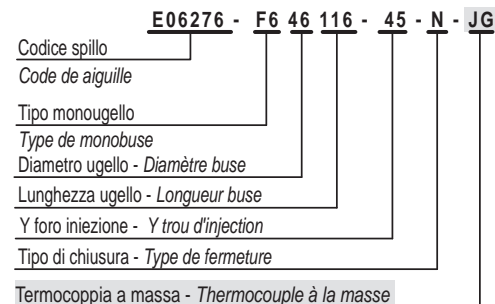


Chiavetta orientamento spillo
Clavette orientation aiguille

Codice / Code **E06271**



Esempio d'ordine :
Exemple de désignation :



Se non specificato fornito termocoppia a massa
Si pas indiqué nous fournissons thermocouple à la masse

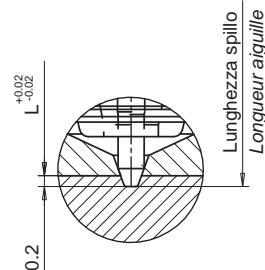
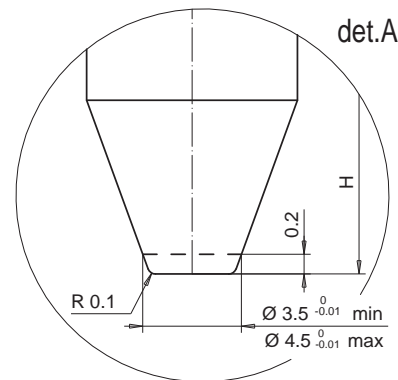
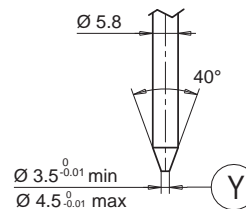


ATTENZIONE!
LE BOCCOLE GUIDA SPILLO E GLI SPILLI
VENGONO FORNITI ASSEMBLATI E NON È
ASSOLUTAMENTE POSSIBILE INTERCAMBIARLI.
IN CASO DI SOSTITUZIONE DEVONO ESSERE
ORDINATI IN COPPIA.

ATTENTION!
LES DOUILLES GUIDE AIGUILLE ET LES
AIGUILLES SONT FOURNIES DÉJÀ ACCOUPPLÉS.
EN CAS DE REMPLACEMENT IL N'EST PAS
POSSIBLE DE LES DÉPARÉILLER, ILS DOIVENT
ÊTRE COMMANDES ENSEMBLE.

CHIUSURA CONICA / FERMETURE CONIQUE

TIPO N • TYPE N



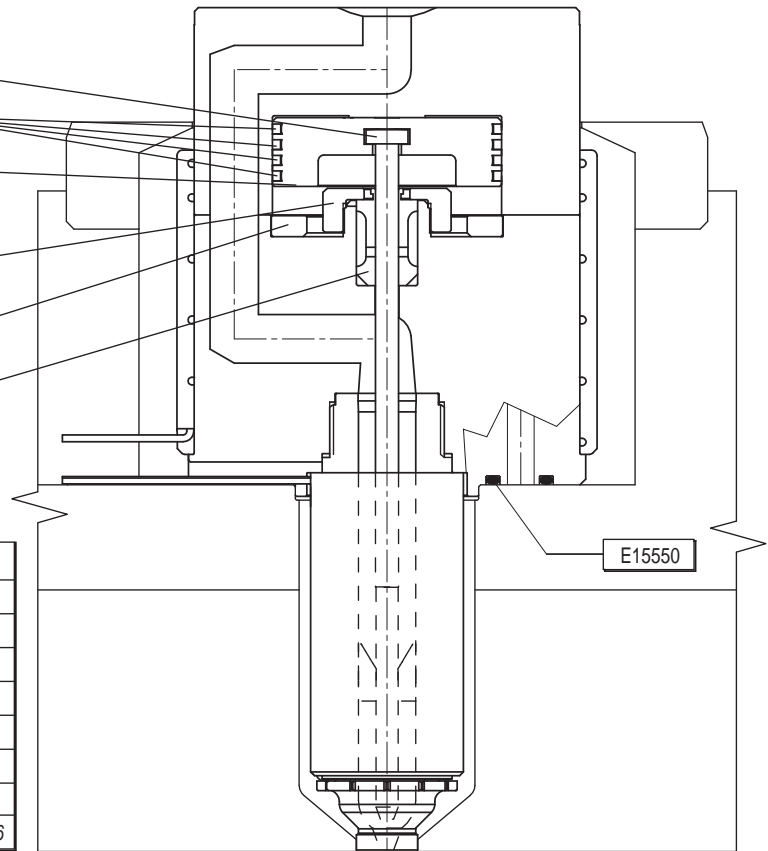
CALCOLO LUNGHEZZA SPILLO / CALCUL LONGUEUR AIGUILLE

$$H = (85.9 + L_{ugello}^{buse}) - [k \times \Delta t \times (85.5 + L_{ugello}^{buse})] = \text{mm}$$

H = Lunghezza finita dello spillo a freddo
 Δt = differenza di temperatura tra stampo e stampaggio
 k = coefficiente di dilatazione termica dell'acciaio che è di 0.000125
 H = Longueur à froid de l'aiguille après usinage
 Δt = différence de température entre moule et moulage.
 k = coefficient de dilatation de l'acier qui est 0.000125

Monougello ad otturazione a spillo libero
Monobuse d'obturation avec aiguille libre

E06276
 E06621
 E15767
 E15484
 E15770
 E06277

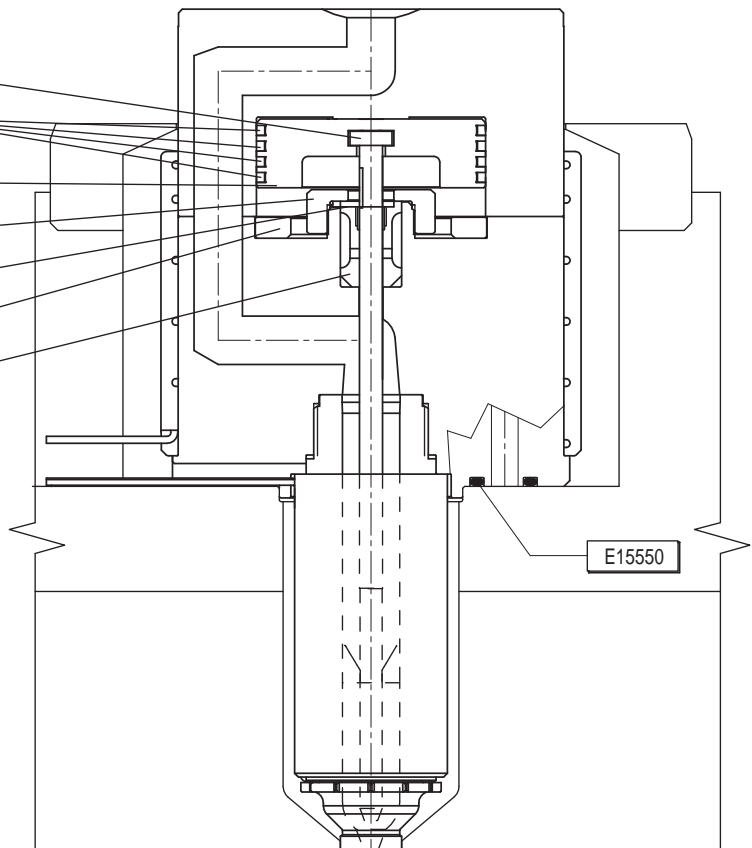


PARTI DI RICAMBIO / PIÈCES DE RECHANGE

Codice / Code	Descrizione / Désignation
E15484	Ghiera / Ecrou de réglage
E06277	Boccolina guida spillo / Douille guide aiguille
E15770	Rondella di regolazione corsa / Rondelle de réglage course
E06621	Fascia elastica 60x3 / Bande élastique 60X3
E15550	Anello di tenuta / Bague d'étanchéité
E15767	Pistone / Piston
E06276/..	Spillo per ugelli / Aiguille pour buses
E17433	Per ugelli 76 Pour buses 76

Monougello ad otturazione a spillo orientato
Monobuse d'obturation avec aiguille orientée

E06276
 E06621
 E15767
 E15484
 E06271
 E15770
 E06275



PARTI DI RICAMBIO / PIÈCES DE RECHANGE

Codice / Code	Descrizione / Désignation
E15484	Ghiera / Ecrou de réglage
E06275	Boccolina guida spillo / Douille guide aiguille
E15770	Rondella di regolazione corsa / Rondelle de réglage course
E06621	Fascia elastica 60x3 / Bande élastique 60X3
E15767	Pistone / Piston
E06271	Chiavetta / Clavette
E15550	Anello di tenuta / Bague d'étanchéité
E06274/..	Spillo per ugelli / Aiguille pour buses
E17433	Per ugelli 76 Pour buses 76