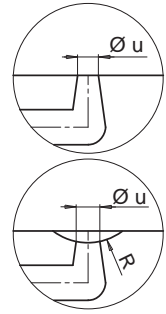


• SINGLE NOZZLE / ЦЕНТРАЛЬНОЕ СОПЛО

Nozzle code / Код сопла		L	Nozzle heater code Код нагревательного элемента	Watt	Thermocouple / Термопара	
Standard / Свободная	Oriented / Ориентированная				grounded Неизолированная	insulated изолированная
F646076-3D-S0...-L..	F646076-3D-S0...-C..	76	E15521	480	E05505-F46	E16037-F46
F646086-3D-S0...-L..	F646086-3D-S0...-C..	86	E15522	480		
F646096-3D-S0...-L..	F646096-3D-S0...-C..	96	E15147	540		
F646106-3D-S0...-L..	F646106-3D-S0...-C..	106	E15148	540		
F646116-3D-S0...-L..	F646116-3D-S0...-C..	116	E15149	540		
F646126-3D-S0...-L..	F646126-3D-S0...-C..	126	E15150	580		
F646136-3D-S0...-L..	F646136-3D-S0...-C..	136	E15151	580		
F646146-3D-S0...-L..	F646146-3D-S0...-C..	146	E15152	580		
F646156-3D-S0...-L..	F646156-3D-S0...-C..	156	E15153	640		
F646166-3D-S0...-L..	F646166-3D-S0...-C..	166	E15154	640		
F646176-3D-S0...-L..	F646176-3D-S0...-C..	176	E15155	640		
F646186-3D-S0...-L..	F646186-3D-S0...-C..	186	E15156	720		
F646196-3D-S0...-L..	F646196-3D-S0...-C..	196	E15157	720		
F646206-3D-S0...-L..	F646206-3D-S0...-C..	206	E15158	720		
F646216-3D-S0...-L..	F646216-3D-S0...-C..	216	E15159	760		
F646226-3D-S0...-L..	F646226-3D-S0...-C..	226	E15160	760		
F646236-3D-S0...-L..	F646236-3D-S0...-C..	236	E15161	760		
F646246-3D-S0...-L..	F646246-3D-S0...-C..	246	E15162	790		
F646256-3D-S0...-L..	F646256-3D-S0...-C..	256	E15163	790		
F646266-3D-S0...-L..	F646266-3D-S0...-C..	266	E15164	790		
F646276-3D-S0...-L..	F646276-3D-S0...-C..	276	E15165	810		
F646286-3D-S0...-L..	F646286-3D-S0...-C..	286	E15166	810		
F646296-3D-S0...-L..	F646296-3D-S0...-C..	296	E15167	810		
F646306-3D-S0...-L..	F646306-3D-S0...-C..	306	E15168	840		
F646316-3D-S0...-L..	F646316-3D-S0...-C..	316	E15169	840		
F646326-3D-S0...-L..	F646326-3D-S0...-C..	326	E15170	840		
F646336-3D-S0...-L..	F646336-3D-S0...-C..	336	E15171	880		
F646346-3D-S0...-L..	F646346-3D-S0...-C..	346	E15172	880		
F646356-3D-S0...-L..	F646356-3D-S0...-C..	356	E15173	880		

Code Код	R	Ø u
..-S001	0	8
..-S002	1/2"	8.95
..-S003	19.5	9.05
..-S004	40	9.1



Ordering code example: / Пример заказа:
F 6 46 116-3D-S004-L-41-N -JG

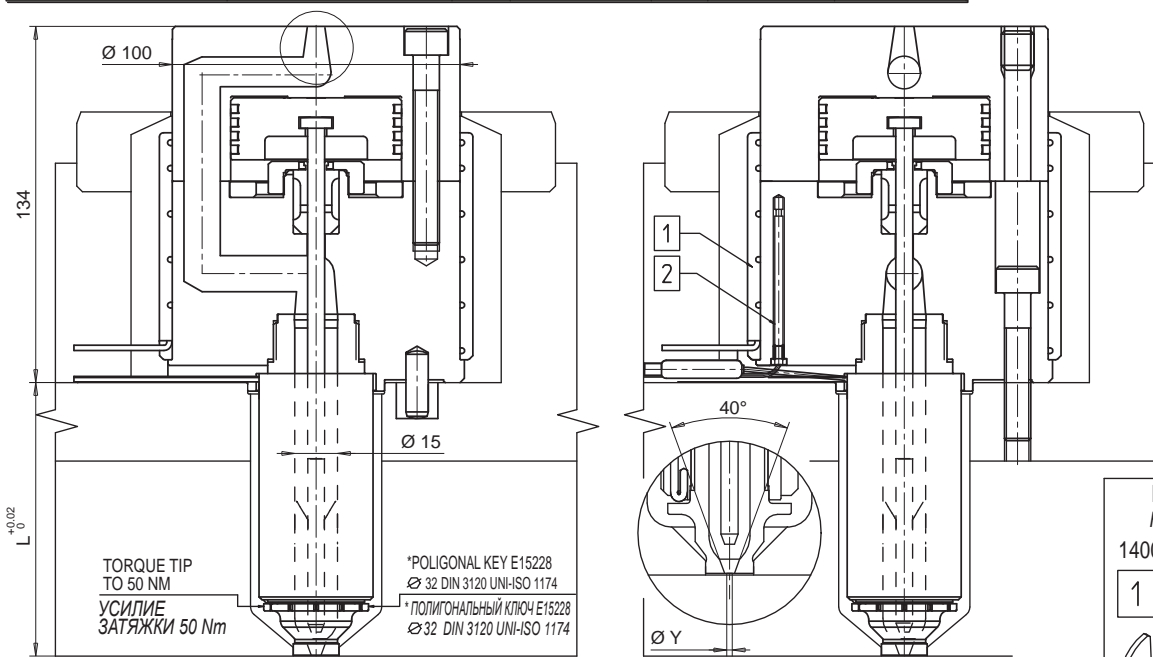
Single nozzle
 Центральное сопло
 Nozzle - Сопла
 Length - Длина
 Tip type - Тип наконечника
 Injection bushing spheric radius 40 mm
 Инжекторная втулка радиус сферы 40 мм
 Pin type - Наконечник иглы
 Y injection hole - Отверстие точки впрыска
 Closing type - Тип запаривания
 Grounded thermocouple / Неизолированная термопара
 If non specified, grounded thermocouple is supplied.
 По умолчанию поставляется неизолированная термопара

CENTERING PIN BUSHING ВТУЛКА ДЛЯ ЦЕНТРИРОВАНИЯ ИГЛЫ

TIP / НАКОНЕЧНИК

Tip code
 Код наконечника
E15211

Code / Код
E15212



Y gate
 Отверстие точки впрыска

Ø	Suffix Код
3.5	35
3.6	36
3.7	37
3.8	38
3.9	39
4.0	40
4.1	41
4.2	42
4.3	43
4.4	44
4.5	45

HEATER AND THERMOCOUPLE / НАГРЕВАТЕЛЬ И ТЕРМОПАРА

HEATER НАГРЕВАТЕЛЬ	White / Белый Red-White Красный-Белый	230 V
THERMOCOUPLE ТЕРМОПАРА	Red / Красный Blue / Синий	TC+ TC-

R 4 min

L=2000

Ø 1.5

2 HEAD THERMOCOUPLE
 ТЕРМОПАРА ГОЛОВКИ

Code / Код E15479

Blue / Синий +

Red / Красный -

HEAD HEATER 230 VOLT
 НАГРЕВАТЕЛЬ ГОЛОВКИ

1400 Watt

Heater A
 Нагреватель А
 E15480

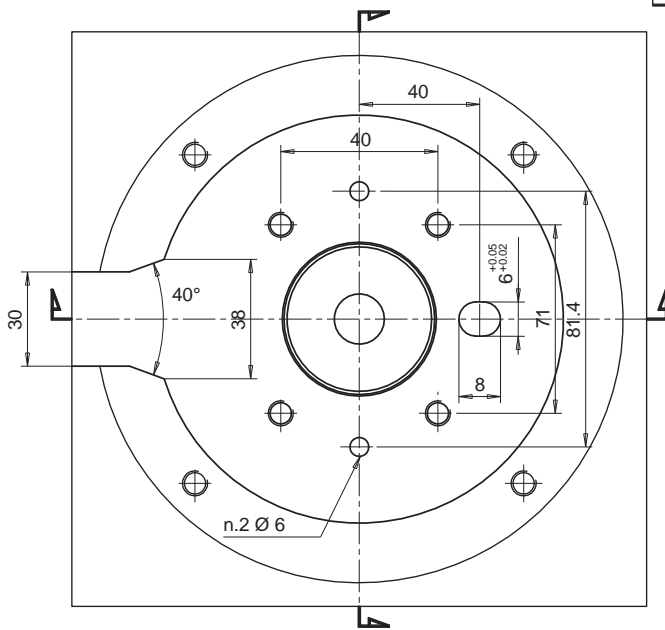
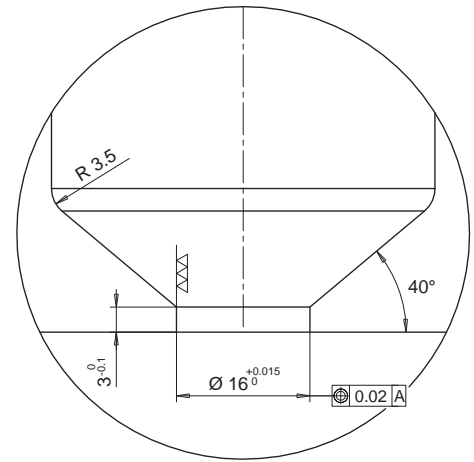
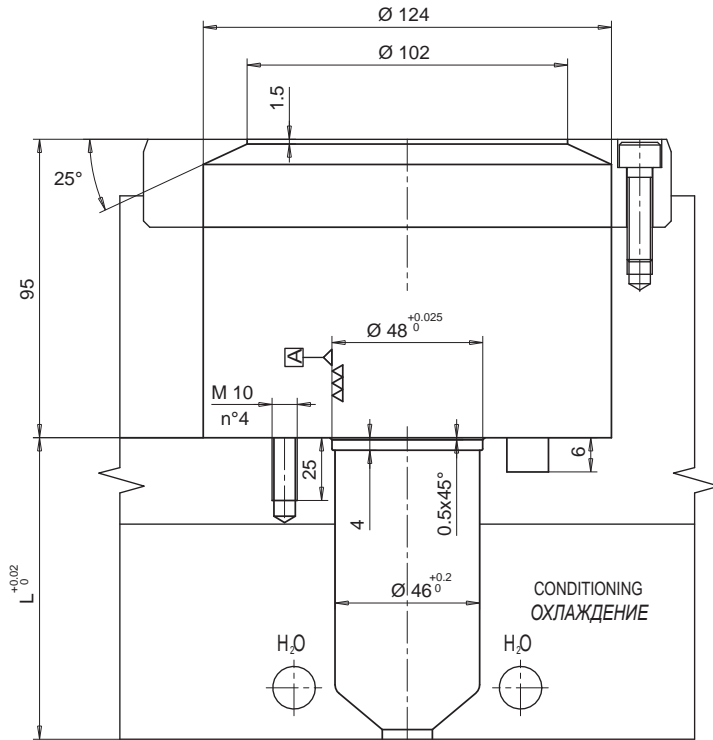
Heater B
 Нагреватель В
 E15482

White
 Белый

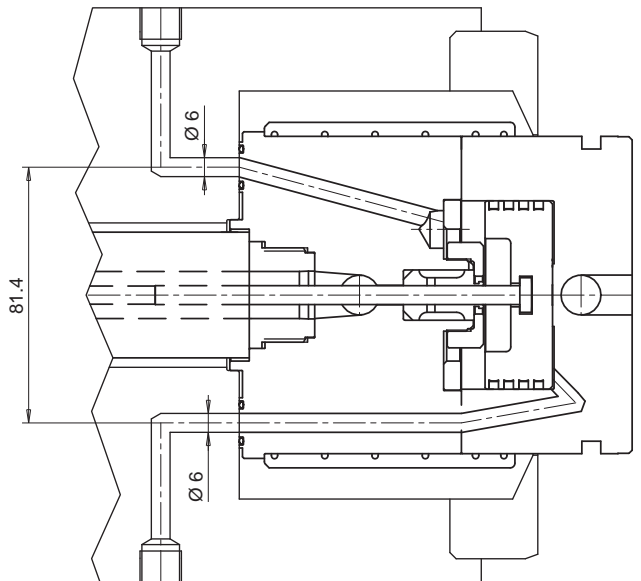
Red-White
 Красный-Белый

Cables 2000 mm
 Провода 2000 мм

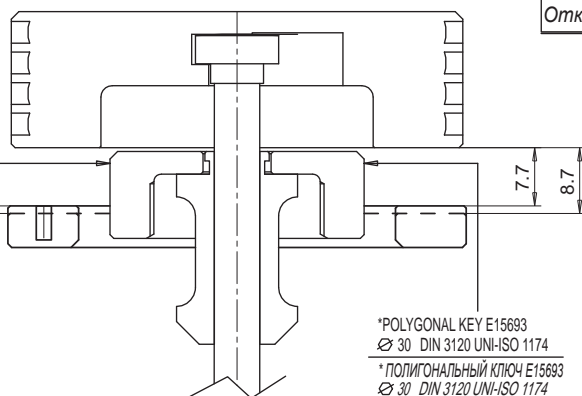
• SINGLE NOZZLE SEAT / ЦЕНТРАЛЬНОЕ СОПЛО ПОСАДОЧНОЕ ГНЕЗДО



Pin opening
Закрытие иглы



Pin closing
Открытие иглы



Washer for adjusting pin length
Шайба регулирования хода

Code / Код	E15770
------------	--------

* 1 = maximum thickness to remove in order to adjust pin length.

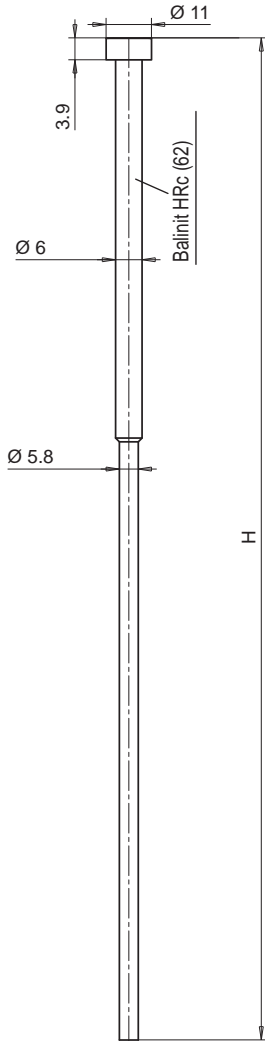
* 1 = максимальная толщина для удаления

* POLYGONAL KEY E15693
Ø 30 DIN 3120 UNI-ISO 1174
* ПОЛИГОНАЛЬНЫЙ КЛЮЧ E15693
Ø 30 DIN 3120 UNI-ISO 1174

Standard pin type L

Игла свободная типа L

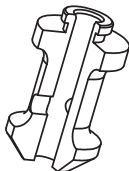
Code Код	Standard lengths Стандартные длины	Nozzle lengths Сопла иглы
E17433	400	76 - 86
E06276/400	400	96 - 306
E06276/600	600	316 - 356



STANDARD PIN GUIDE

ВТУЛКА НАПРАВЛЯЮЩАЯ ИГЛЫ СВОБОДНАЯ

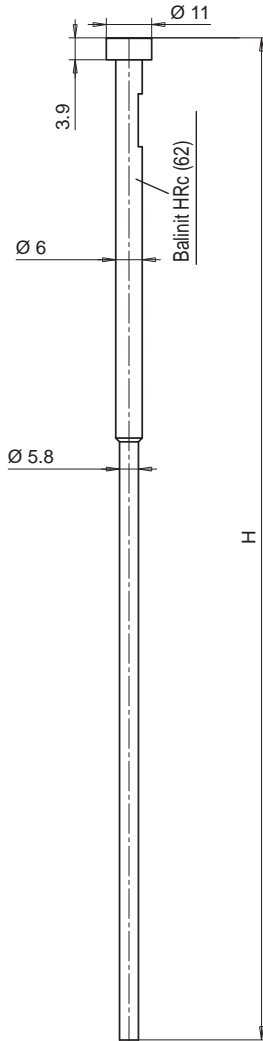
Code / Код E06277



Oriented pin type C

Игла ориентированная типа C

Code Код	Standard lengths Стандартные длины	Nozzle lengths Сопла иглы
E17434	400	76 - 86
E06274/400	400	96 - 306
E06274/600	600	316 - 356



ORIENTED PIN GUIDE

ВТУЛКА НАПРАВЛЯЮЩАЯ ИГЛЫ ОРИЕНТИРОВАННАЯ

Code / Код E06275



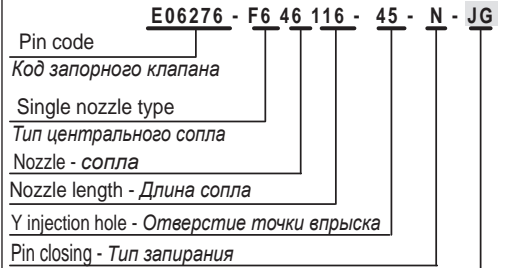
KEY FOR PIN ORIENTATION
КЛЮЧ ДЛЯ ОРИЕНТИРОВАНИЯ ИГЛЫ

Code / Код E06271



Ordering code example:

Пример заказа:



Grounded thermocouple / Неизолированная термопара

If non specified, grounded thermocouple is supplied.

По умолчанию поставляется неизолированная термопара



ATTENTION!

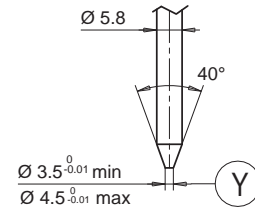
FOR MAINTENANCE PURPOSES, PIN GUIDE AND PIN CAN ONLY BE ORDERED TOGETHER.

ВНИМАНИЕ:

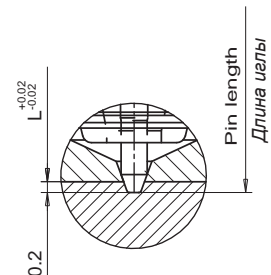
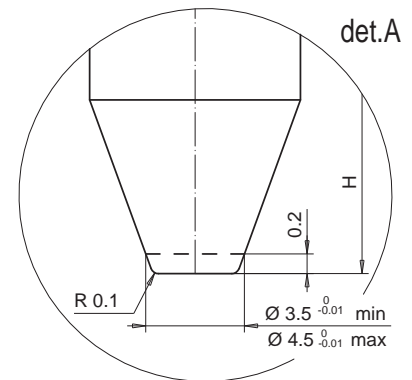
В КОНИЧЕСКОМ ЗАПИРАНИИ НЕПРАВИЛЬНОЕ РЕГУЛИРОВАНИЕ ХОДА ИГЛЫ ИЛИ ЕЕ ДЛИНЫ МОЖЕТ ПОВЛЕЧЬ ЗА СОБОЙ ПОВРЕЖДЕНИЕ МАТРИЦЫ.

Pin closing - Закрытие иглы

TYPE N • ТИП N



CONICAL / КОНИЧЕСКАЯ



CALCULATION OF THE PIN'S LENGTH / РАСЧЕТ ДЛИНЫ ИГЛЫ

$$H = (85.9 + L_{\text{nozzle}}^{\text{Сопла}}) - [k \times \Delta t \times (85.5 + L_{\text{nozzle}}^{\text{Сопла}})] = \text{mm}$$

H = Pin length (cold);

Δt = temperature difference between manifold and mold;

k = coefficient of thermal expansion for steel, 0,0000125;

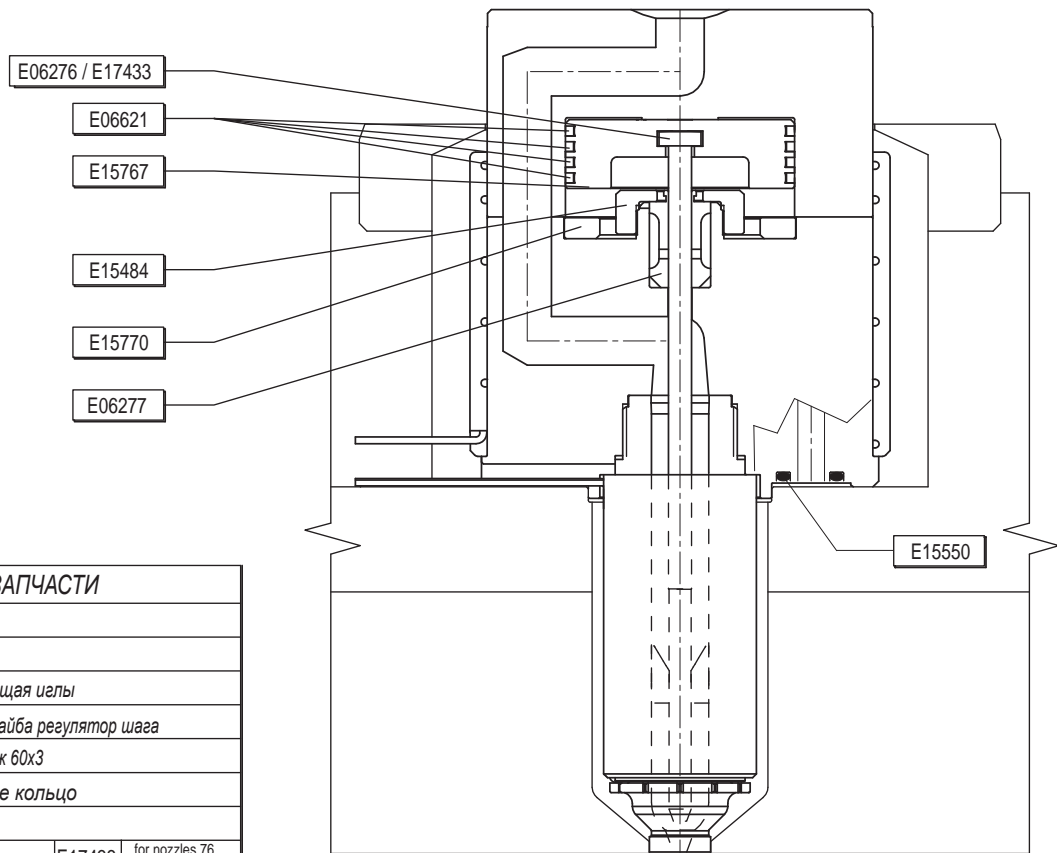
H = Длина иглы в холодном состоянии

Δt = Разница температур между коллектором и пресс-формой

k = Коэффициент термического расширения стали 0,0000125

Shut off valve single nozzle with standard free pin

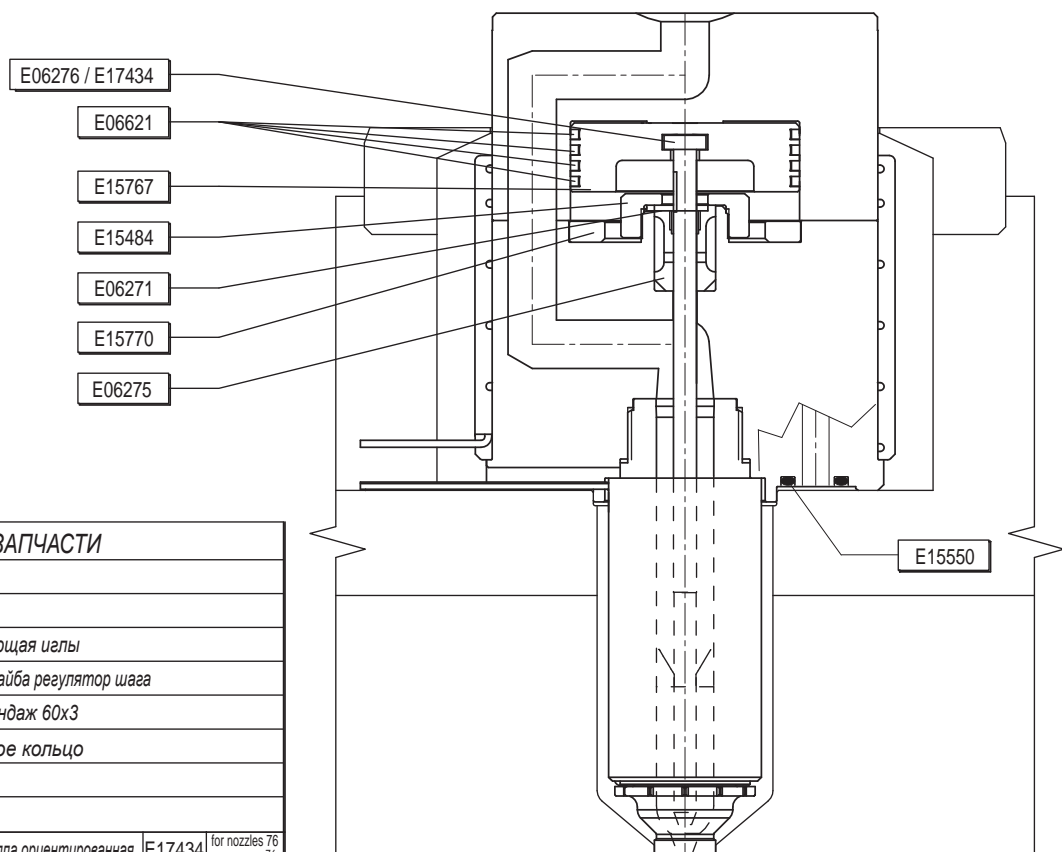
Центральное сопло с клапаном запирателем со свободной иглой



REPLACEMENT PARTS / ЗАПЧАСТИ		
Code / Код	Description / Описание	
E15484	Adjuster ring / Упорное кольцо	
E06277	Pin guide / Втулка направляющая иглы	
E15770	Washer for running regulation / Шайба регулятор шага	
E06621	Seals 60x3 / Эластичный бандаж 60x3	
E15550	Seal ring / Уплотнительное кольцо	
E15767	Piston / Поршень	
E06276/..	Pin for nozzles / Игла для сопла	E17433 for nozzles 76 76

Shut off valve single nozzle with oriented pin

Центральное сопло с клапаном запирателем с ориентированной иглой



REPLACEMENT PARTS / ЗАПЧАСТИ		
Code / Код	Description / Описание	
E15484	Adjuster ring / Упорное кольцо	
E06275	Pin guide / Втулка направляющая иглы	
E15770	Washer for running regulation / Шайба регулятор шага	
E06621	Seals 60x3 / Эластичный бандаж 60x3	
E15550	Seal ring / Уплотнительное кольцо	
E15767	Piston / Поршень	
E06271	Key / Ключ	
E06274/..	Oriented pin for nozzles / Игла для сопла ориентированная	E17434 for nozzles 76 76