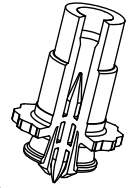


• NOZZLES FOR MULTICAVITY MOLDS / DÜSEN IN VERBINDUNG MIT EINEM VERTEILERBLOCK

Nozzle code Düse \varnothing	L	Heater code Heizung \varnothing	Watt	Thermocouple / Thermofühler	
				grounded geerdet	insulated isoliert
F16036-A-1GLT	36	E09394	200	E05302-F16	E16027-F16
F16046-A-1GLT	46	E09395	200		
F16056-A-1GLT	56	E09310	200		
F16066-A-1GLT	66	E09311	200		
F16076-A-1GLT	76	E09312	200		
F16086-A-1GLT	86	E09313	200	E05504-F16	E16029-F16
F16096-A-1GLT	96	E09314	200		
F16106-A-1GLT	106	E09315	200		
F16116-A-1GLT	116	E09316	200		
F16126-A-1GLT	126	E09317	200		
F16136-A-1GLT	136	E09318	220	E05917-F16	E16030-F16
F16146-A-1GLT	146	E09319	220		
F16156-A-1GLT	156	E09320	220		
F16166-A-1GLT	166	E09321	220		
F16176-A-1GLT	176	E09322	235		
F16186-A-1GLT	186	E09323	235	E05913-F16	E16031-F16
F16196-A-1GLT	196	E09324	235		
F16206-A-1GLT	206	E09325	235		

TIP / DÜSENSPITZE

Tip code
Düsen Spitze \varnothing
E16095



ANTI-STREAKS TIP
Suggested for glitter materials

Düsen Spitze für Material mit metallischen Partikeln

Suggested for materials not stiffened such as PP, PE and PS. For other material types consult Thermoplay technical support. It is not advisable for moulding materials stiffened with abrasive fibres.

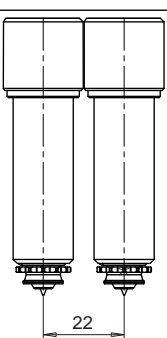
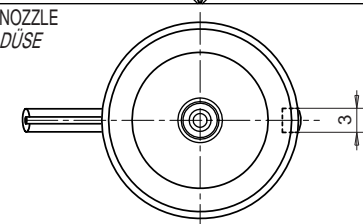
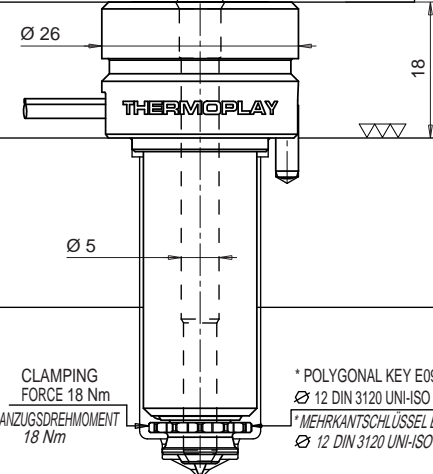
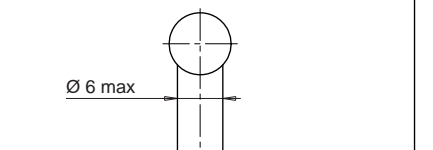
Empfohlen für die Materialien PP-PE und PS unverstärkt. Für andere Materialien wenden Sie sich an den technischen Kundendienst Thermoplay. (Nicht empfohlen für die Verarbeitung von gefüllten, verstärkten Materialien).

HEATER AND THERMOCOUPLE
HEIZUNG UND THERMOFÜHLER

HEATER HEIZUNG	White / Weiss Red White Rot Weiss	230 V
THERMOCOUPLE THERMOFÜHLER	Red / Rot Blue / Blau	TC+ TC-

Suffix Zusatzcode	Description / Beschreibung
.. - JG	Grounded thermocouple with J type calibration Geerdeter Thermofühler Typ J.
.. - JU	Insulated thermocouple with J type calibration Isolierter Thermofühler Typ J

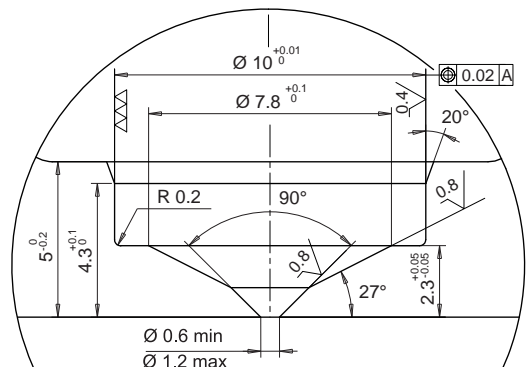
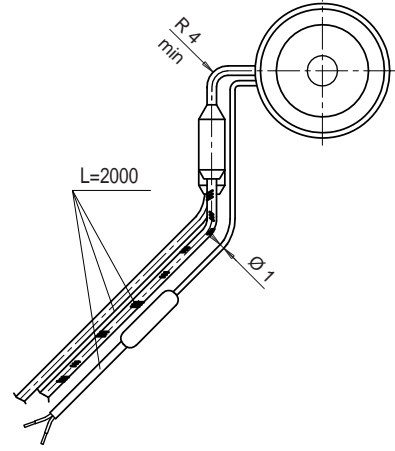
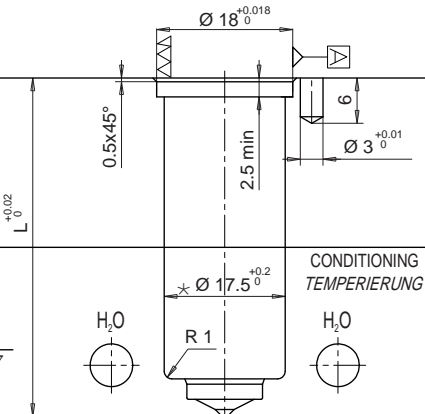
MANIFOLD / VERTEILERBLOCK



Minimum distance between centres is possible through special execution.
Mindesteinbaumaß in Reihe.

Example of order :
Bestellbeispiel: **F16 096-A -1GLT - JG**
Nozzle - Düsentype
Length - Länge
Exit of heater cable in the top
Kabelabgang der Beheizung
Tip type - Düsen Spitze
Grounded thermocouple / Thermofühler geerdet

If non specified, grounded thermocouple is provided.
Wenn nicht spezifiziert, wird der geerdete Thermofühler geliefert



Injection diameter is approximate and could change depending on the injected volume of thermoplastic material and on the part wall thickness.

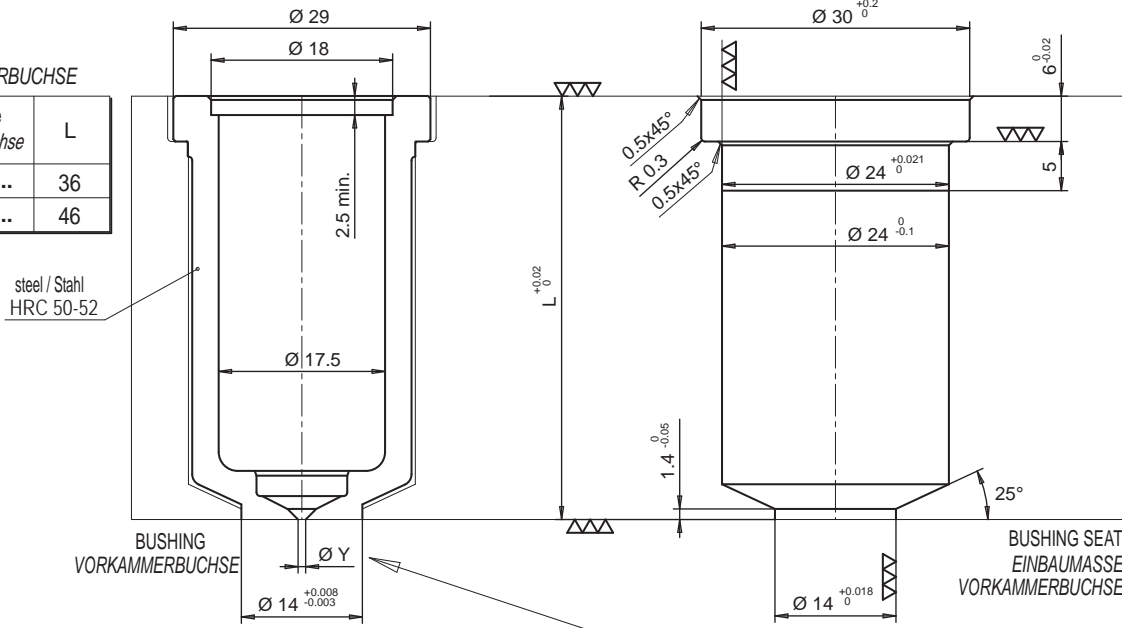
Der Durchmesser steht in Abhängigkeit des Volumens und der Materialstärke des Bauteils.

* it is possible to execute Ø16 by requesting to Thermoplay technical department.
* nach Rücksprache mit der techn. Abteilung ist eine Ausführung mit Ø16 möglich.

• BUSHING / VORKAMMERBUCHSE

- BUSHING
- VORKAMMERBUCHSE

Bushing code Vorkammerbuchse	L
E09505/...	36
E09506/...	46



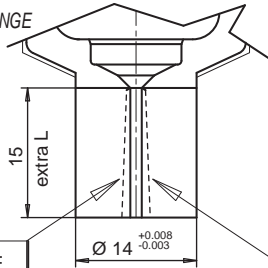
steel / Stahl
HRC 50-52

BUSHING
VORKAMMERBUCHSE
Ø Y
Ø 14^{+0.008}_{-0.003}

BUSHING SEAT
EINBAUMASSE
VORKAMMERBUCHSE
Ø 14^{+0.018}₀

- BUSHING WITH EXTRA LENGTH
- VORKAMMERBUCHSE MIT EXTRALÄNGE

Bushing code Vorkammerbuchse	L	Extra L
E09507/...	36	15
E09508/...	46	15



DRAFT ANGLE IS AT CUSTOMER CHARGE
KONTURGEBUNG IST VOM KUNDEN ZU ÜBERNEHMEN

EXECUTION AVAILABLE ON REQUEST WHEN ORDERING. THERMOPLAY RESERVES THE RIGHT TO EVALUATE THE FEASIBILITY OF THE INJECTION HOLE RESPECT TO THE HEIGHT OF THE EXTRA LENGTH.

AUSFÜHRUNG KANN AUF ANFRAGE VON THERMOPLAY DURCHFÜHRT WERDEN, VORBEHALTLICH DER TECHNISCHEN REALISIERBARKEIT.

Y injection hole Y Anspritzbohrung	
Ø	Suffix Zusatzcode
0.6	06
0.7	07
0.8	08
0.9	09
1.0	10
1.1	11
1.2	12

Example of order: E09505/09 =
Bushing for nozzle total length (L) 36 mm, without extra length and with injection hole 0,9 mm.

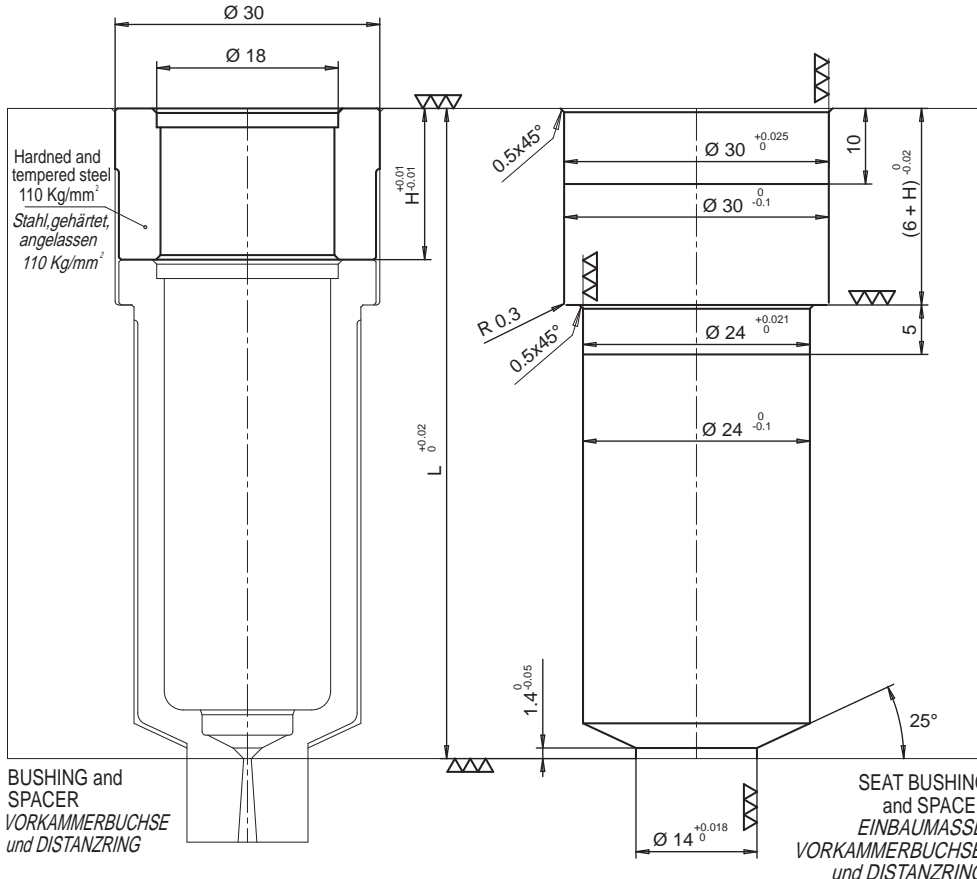
Beistellbeispiel: E09505/09 =
Vorkammerbuchse L=36 mm ohne Extralänge und mit einem Anspritzdurchmesser von 0,9 mm.

• SPACER / DISTANZRING

Add the necessary spacer code to the bushing code (E09505, E09506, E09507 and E09508) to obtain the correct length.

Einbau Vorkammerbuchse + Distanzring: Zur Festlegung der erforderlichen Gesamtlänge addieren Sie zur Länge der Vorkammerbuchse (L) die Stärke des Distanzrings (H)

Spacer code Distanzring	H
E09518	10
E09519	20
E09520	30
E09521	40
E09522	50
E09523	60
E09524	70
E09525	80
E09526	90
E09527	100
E09528	110
E09529	120
E09530	130
E09531	140
E09532	150
E09533	160
E09642	170



BUSHING and
SPACER
VORKAMMERBUCHSE
und DISTANZRING

SEAT BUSHING
and SPACER
EINBAUMASSE
VORKAMMERBUCHSE
und DISTANZRING

