

• NOZZLES FOR MULTICAVITY MOLDS / DÜSEN IN VERBINDUNG MIT EINEM VERTEILERBLOCK

Nozzle code Düse	L	Heater code Heizung	Watt	Thermocouple / Thermofühler	
				grounded geerdet	insulated isoliert
F24046-A-1GLT	46	E09610	200	E05302-F24	E16027-F24
F24056-A-1GLT	56	E09428	200		
F24066-A-1GLT	66	E09431	200		
F24076-A-1GLT	76	E09433	200		
F24086-A-1GLT	86	E09436	200	E05504-F24	E16029-F24
F24096-A-1GLT	96	E09438	250		
F24106-A-1GLT	106	E09441	250		
F24116-A-1GLT	116	E09443	250		
F24126-A-1GLT	126	E09446	250	E05917-F24	E16030-F24
F24136-A-1GLT	136	E09448	270		
F24146-A-1GLT	146	E09451	270		
F24156-A-1GLT	156	E09453	300		
F24166-A-1GLT	166	E09456	300	E05913-F24	E16031-F24
F24176-A-1GLT	176	E09458	350		
F24186-A-1GLT	186	E09461	350		
F24196-A-1GLT	196	E09463	350		
F24206-A-1GLT	206	E09465	350		

TIP / DÜSENSPITZE

Tip code  
Düsen spitze  
**E16097**



ANTI-STREAKS TIP  
Suggested for glitter materials  
Düsen spitze für Material mit metallischen Partikeln

Suggested for materials not stiffened such as PP, PE and PS. For other material types consult Thermoplay technical support. It is not advisable for moulding materials stiffened with abrasive fibres.

Empfohlen für die Materialien PP-PE und PS unverstärkt. Für andere Materialien wenden Sie sich an den technischen Kundendienst Thermoplay. (Nicht empfohlen für die Verarbeitung von gefüllten, verstärkten Materialien).

HEATER AND THERMOCOUPLE  
HEIZUNG UND THERMOFÜHLER

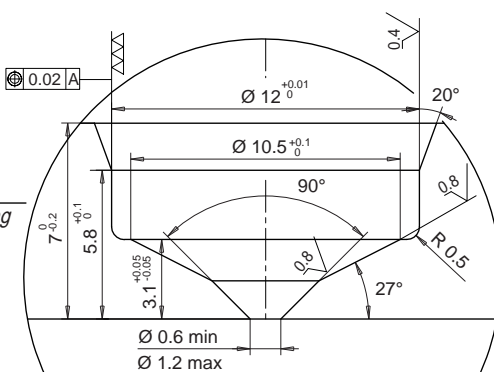
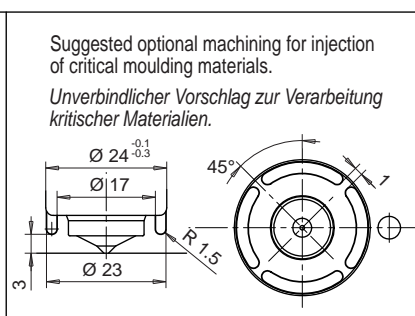
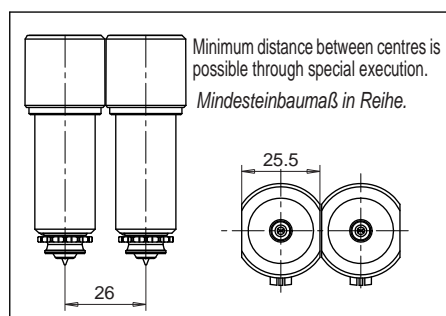
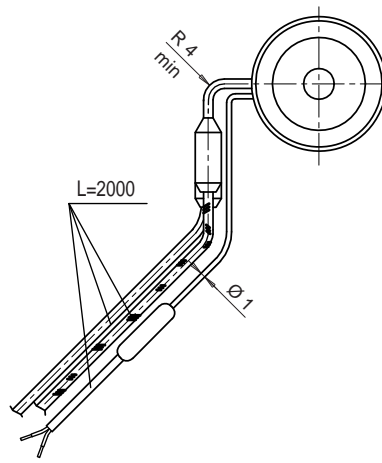
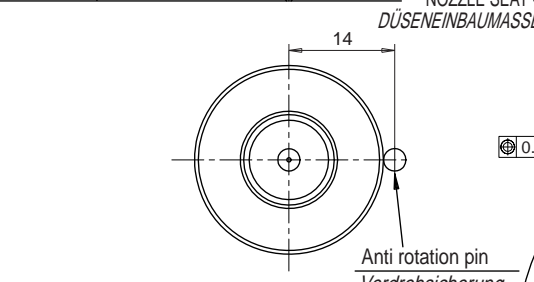
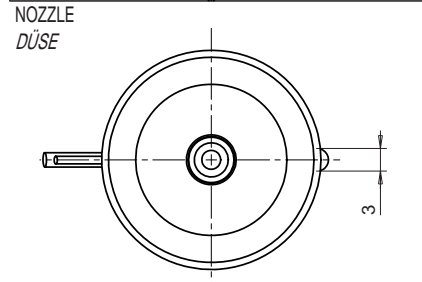
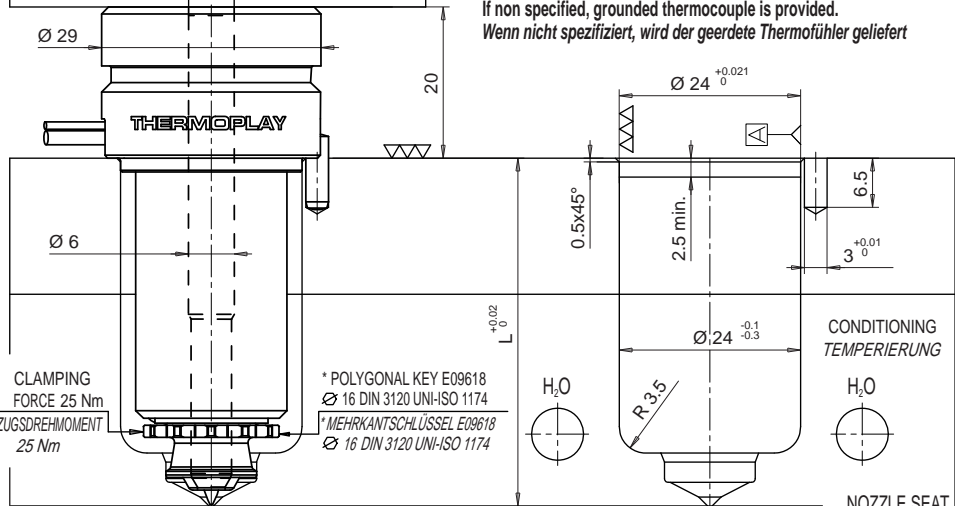
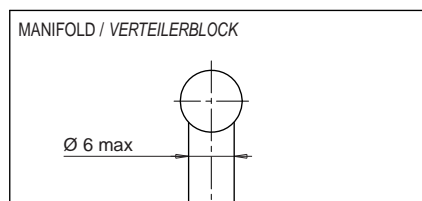
HEATER HEIZUNG	White / Weiss Red White Rot Weiss	230 V
-------------------	---	-------

THERMOCOUPLE THERMOFÜHLER	Red / Rot	TC+
	Blue / Blau	TC-

Suffix Zusatzcode	Description / Beschreibung
.. - JG	Grounded thermocouple with J type calibration Geerdeter Thermofühler Typ J.
.. - JU	Insulated thermocouple with J type calibration Isolierter Thermofühler Typ J

Example of order :  
Bestellbeispiel: **F 24 096-A -1GLT - JG**  
Nozzle - Düsentype  
Length - Länge  
Exit of heater cable in the top  
Kabelabgang der Beheizung  
Tip type - Düsen spitze  
Grounded thermocouple / Thermofühler geerdet

If non specified, grounded thermocouple is provided.  
Wenn nicht spezifiziert, wird der geerdete Thermofühler geliefert



Injection diameter is approximate and could change depending on the injected volume of thermoplastic material and on the part wall thickness.  
Der Durchmesser steht in Abhängigkeit des Volumens und der Materialstärke des Bauteils.



