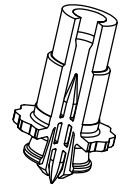


• NOZZLES FOR MULTICAVITY MOLDS / DÜSEN IN VERBINDUNG MIT EINEM VERTEILERBLOCK

Nozzle code Düse \varnothing	L	Heater code Heizung \varnothing	Watt	Thermocouple / Thermofühler	
				grounded geerdet	insulated isoliert
F24066-M-1GLT	66	E09644	200	E05302-F24	E16027-F24
F24076-M-1GLT	76	E09645	200		
F24086-M-1GLT	86	E09646	200		
F24096-M-1GLT	96	E09647	250	E05504-F24	E16029-F24
F24106-M-1GLT	106	E09648	250		
F24116-M-1GLT	116	E09649	250		
F24126-M-1GLT	126	E09650	250		
F24136-M-1GLT	136	E09651	270	E05917-F24	E16030-F24
F24146-M-1GLT	146	E09652	270		
F24156-M-1GLT	156	E09653	300		
F24166-M-1GLT	166	E09654	300	E05913-F24	E16031-F24
F24176-M-1GLT	176	E09655	350		
F24186-M-1GLT	186	E09656	350		
F24196-M-1GLT	196	E09657	350		
F24206-M-1GLT	206	E09658	350		

TIP / DÜSENSPITZE

Tip code \varnothing
Düsen spitze
E16097



ANTI-STREAKS TIP
Suggested for glitter materials

Düsen spitze für Material mit metallischen Partikeln

Suggested for materials not stiffened such as PP, PE and PS. For other material types consult Thermoplay technical support. It is not advisable for moulding materials stiffened with abrasive fibres.

Empfohlen für die Materialien PP-PE und PS unverstärkt. Für andere Materialien wenden Sie sich an den technischen Kundendienst Thermoplay. (Nicht empfohlen für die Verarbeitung von gefüllten, verstärkten Materialien).

HEATER AND THERMOCOUPLE
HEIZUNG UND THERMOFÜHLER

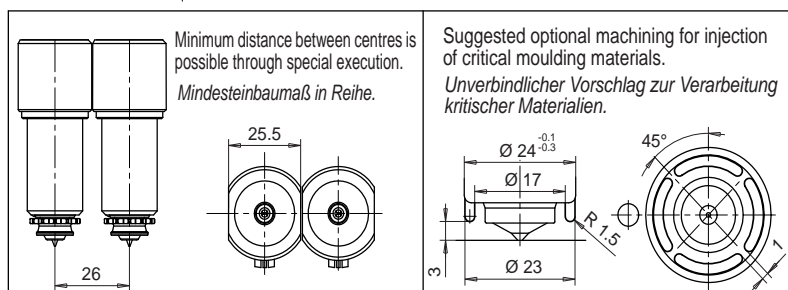
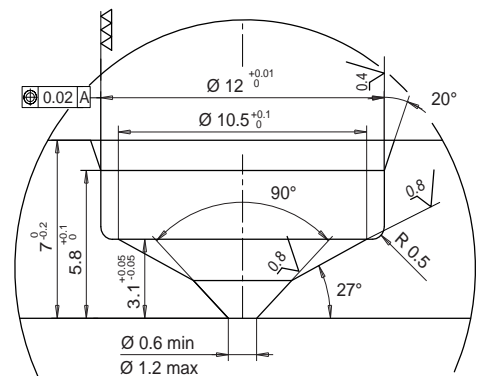
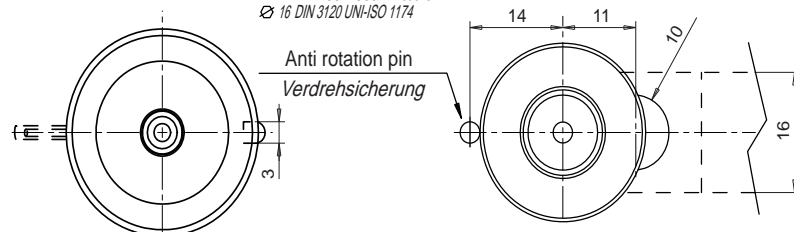
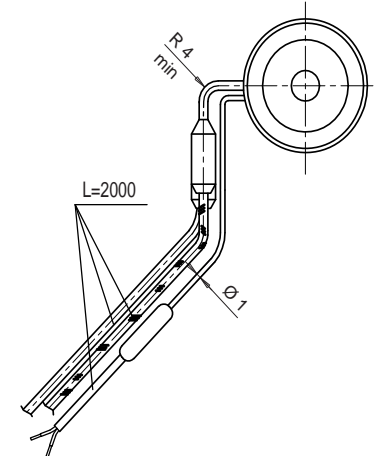
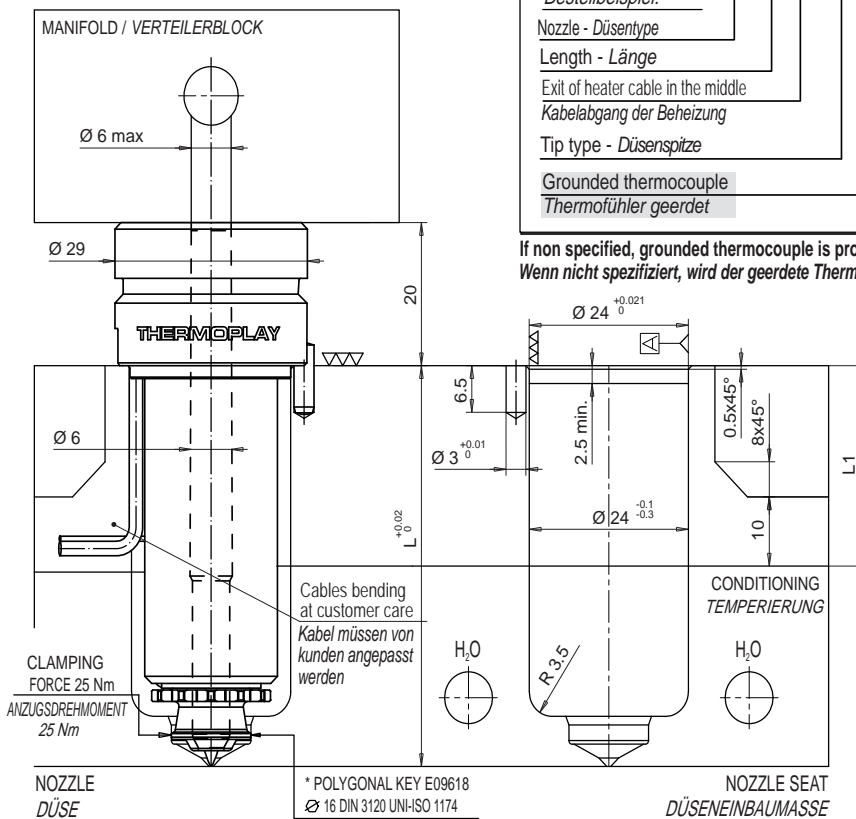
HEATER HEIZUNG	White / Weiss Red White Rot Weiss	230 V
THERMOCOUPLE THERMOFÜHLER	Red / Rot Blue / Blau	TC+ TC-

Suffix Zusatzcode	Description / Beschreibung
.. - JG	Grounded thermocouple with J type calibration Geerdeter Thermofühler Typ J.
.. - JU	Insulated thermocouple with J type calibration Isolierter Thermofühler Typ J

Example of order :
Bestellbeispiel: F24 096-M -1GLT - JG

Nozzle - Düsentype
Length - Länge
Exit of heater cable in the middle
Kabelabgang der Beheizung
Tip type - Düsen spitze
Grounded thermocouple
Thermofühler geerdet

If non specified, grounded thermocouple is provided.
Wenn nicht spezifiziert, wird der geerdete Thermofühler geliefert



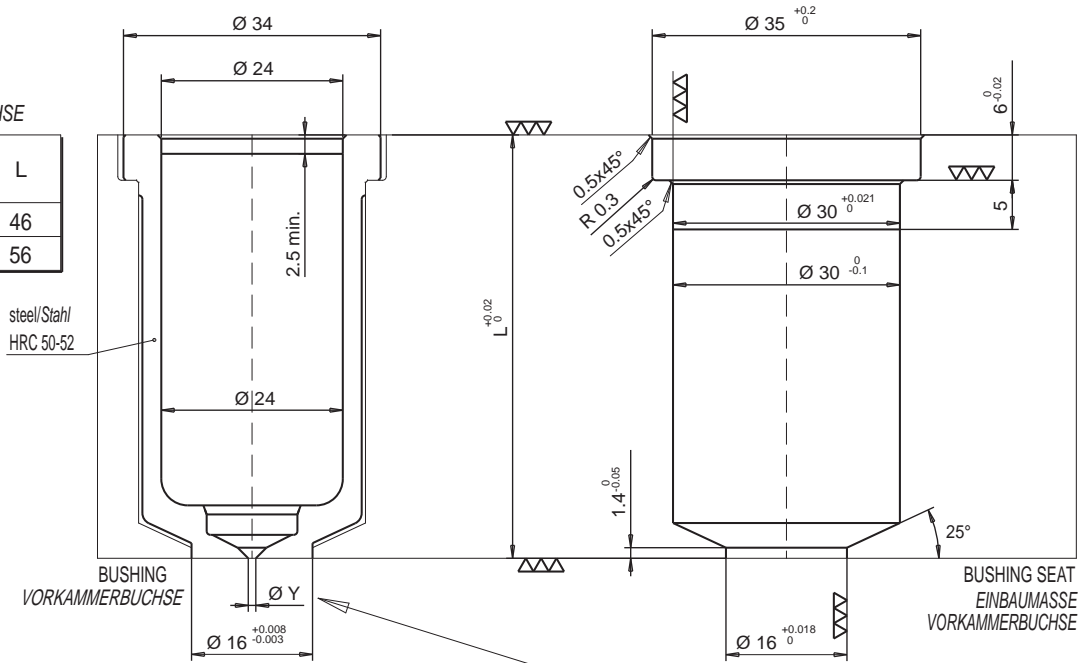
Injection diameter is approximate and could change depending on the injected volume of thermoplastic material and on the part wall thickness.

Der Durchmesser steht in Abhängigkeit des Volumens und der Materialstärke des Bauteils.

• BUSHING / VORKAMMERBUCHSE

- BUSHING
- VORKAMMERBUCHSE

Bushing code Vorkammerbuchse	L
E09611/...	46
E09563/...	56



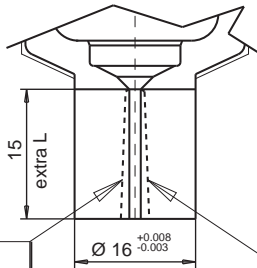
steel/Stahl
HRC 50-52

BUSHING
VORKAMMERBUCHSE

BUSHING SEAT
EINBAUMASSE
VORKAMMERBUCHSE

- BUSHING WITH EXTRA LENGTH
- VORKAMMERBUCHSE MIT EXTRALÄNGE

Code Bushing Vorkammerbuchse	L	Extra L
E09612/...	46	15
E09564/...	56	15



EXECUTION AVAILABLE ON REQUEST WHEN ORDERING. THERMOPLAY RESERVES THE RIGHT TO EVALUATE THE FEASIBILITY OF THE INJECTION HOLE RESPECT TO THE HEIGHT OF THE EXTRA LENGTH.

AUSFÜHRUNG KANN AUF ANFRAGE VON THERMOPLAY DURCHFÜHRT WERDEN, VORBEHALTLICH DER TECHNISCHEN REALISIERBARKEIT.

DRAFT ANGLE IS AT CUSTOMER CHARGE
KONTURGEBUNG IST VOM KUNDEN ZU ÜBERNEHMEN

Y injection hole Y Anpritzbohrung	
Ø	Suffix Zusatzcode
0.6	06
0.7	07
0.8	08
0.9	09
1.0	10
1.1	11
1.2	12

Example of order: **E09611/09 =**

Bushing for nozzle total length (L) 46 mm, without extra length and with injection hole 0,9 mm.

Beistellbeispiel: **E09611/09 =**

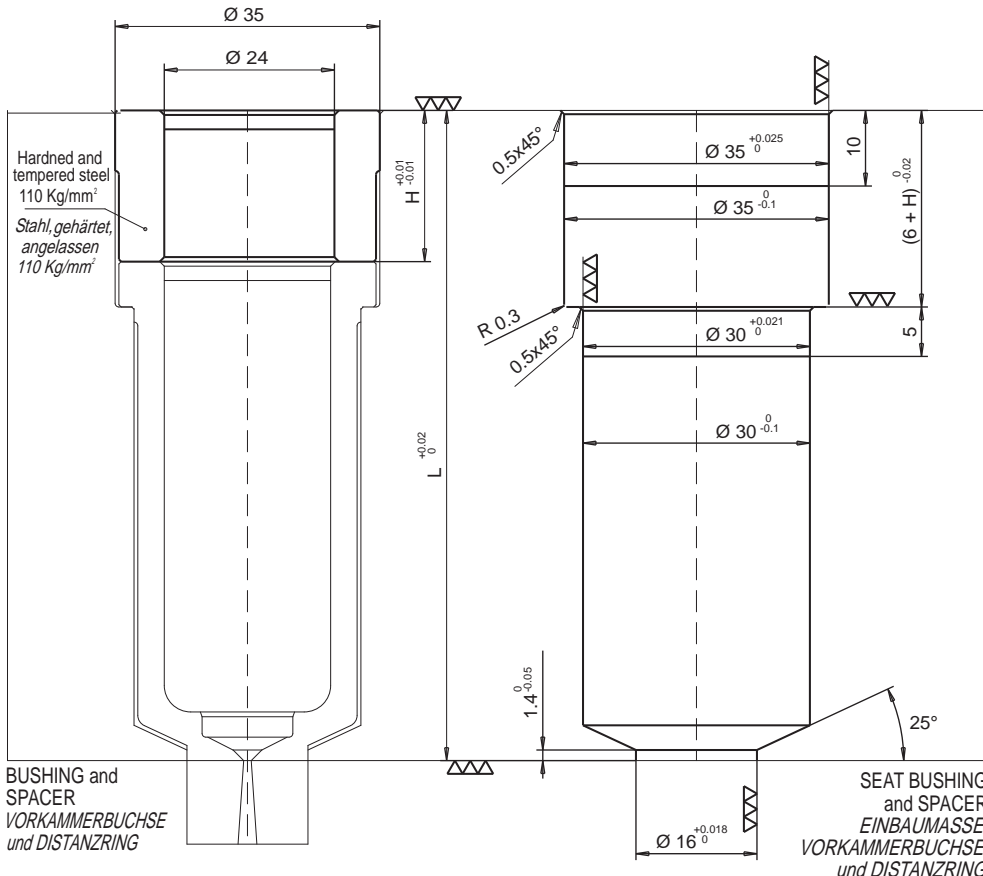
Vorkammerbuchse L=46 mm ohne Extralänge und mit einem Anpritzdurchmesser von 0,9 mm.

• SPACER / DISTANZRING

Add the necessary spacer code to the bushing code (E09611, E09563, E09612 and E09564) to obtain the correct length.

Einbau Vorkammerbuchse + Distanzring: Zur Festlegung der erforderlichen Gesamtlänge addieren Sie zur Länge der Vorkammerbuchse (L) die Stärke des Distanzrings (H)

Spacer code Distanzring	H
E09579	10
E09580	20
E09581	30
E09582	40
E09583	50
E09584	60
E09585	70
E09586	80
E09587	90
E09588	100
E09589	110
E09590	120
E09591	130
E09592	140
E09593	150
E09643	160



Hardened and tempered steel
110 Kg/mm²
Stahl, gehärtet,
angelasen
110 Kg/mm²

BUSHING and
SPACER
VORKAMMERBUCHSE
und DISTANZRING

SEAT BUSHING
and SPACER
EINBAUMASSE
VORKAMMERBUCHSE
und DISTANZRING

